



**GOBIERNO DE CHILE
MINISTERIO DE OBRAS PÚBLICAS
DIRECCION GENERAL DE AGUAS**

**ANÁLISIS Y EVALUACIÓN DE ACUÍFEROS DE
LAS CUENCAS DE LOS RÍOS LOS CHOROS Y
HUATULAME**

PLANOS

REALIZADO POR:

**AYALA, CABRERA Y ASOCIADOS LTDA.
INGENIEROS CONSULTORES**

S.I.T. N° 111

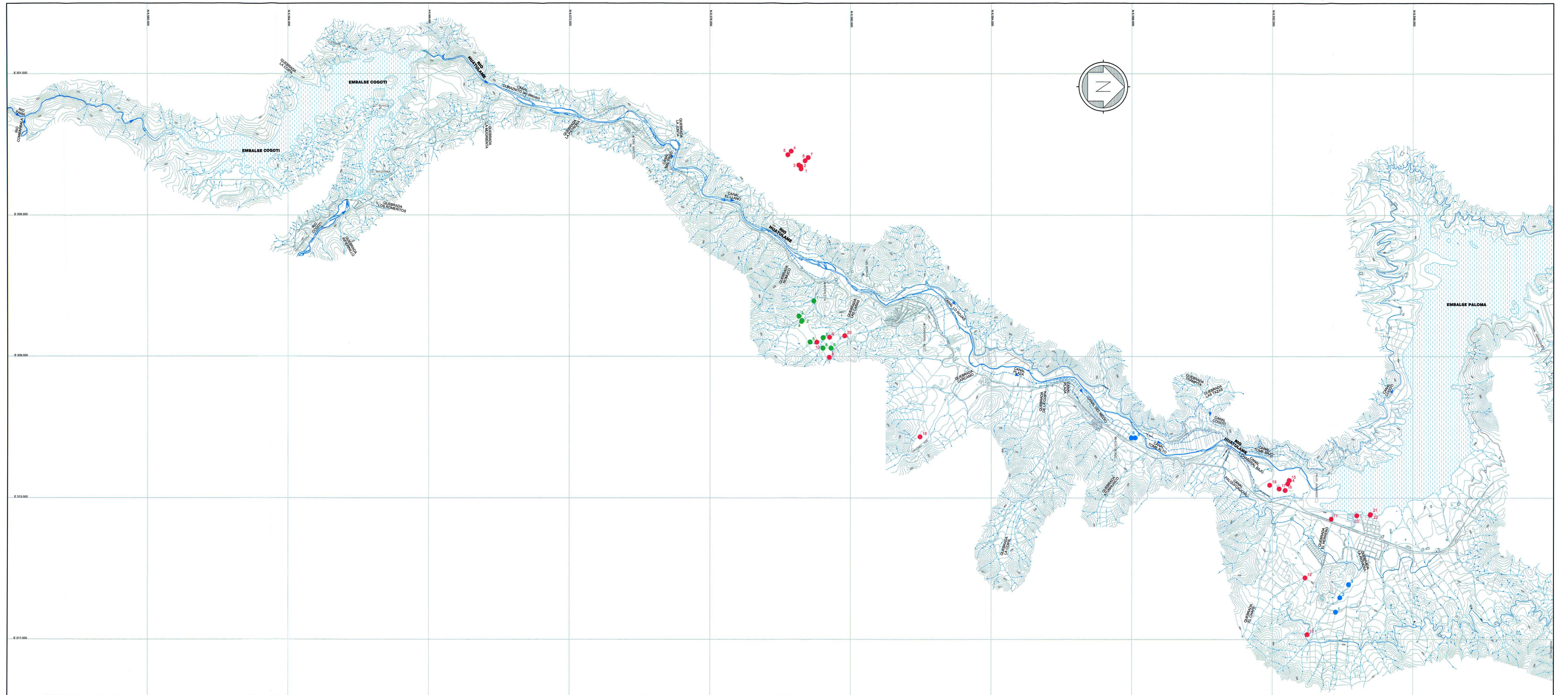
Santiago, Febrero del 2006

INDICE DE PLANOS

- Plano 1 Ubicación de Captaciones Subterráneas (Cuenca del Río Huatulame)
- Plano 2 Ubicación Perfiles y Estaciones TEM Octubre 2005 (Sector Costero Quebradas)
- Plano 3 Ubicación Perfiles y Estaciones TEM - 2005 (Cuenca del Río Huatulame)
- Plano 4 Curvas de Isoprofundidad del nivel freático (Sector Costero Quebrada Los Choros, Octubre de 2006)
- Plano 5 Curvas de Isoprofundidad (Cuenca del Río Huatulame)

PLANTA GENERAL

ESCALA 1:40.000



Pozos catastrados inscritos en la DGA

N°	CAPTACION	PROPIETARIO	UTM (m)	
			ESTE	NORTE
1	Pozo Profundo	Contador Frutos S.A.	303.683	6.578.588
2	Pozo Profundo	Contador Frutos S.A.	303.612	6.578.576
3	Pozo Profundo	Contador Frutos S.A.	303.575	6.578.520
4	Pozo Profundo	Contador Frutos S.A.	303.179	6.578.303
5	Pozo Profundo	Contador Frutos S.A.	303.281	6.578.208
6	Pozo Profundo	Contador Frutos S.A.	303.458	6.578.704
7	Pozo Profundo	Contador Frutos S.A.	303.367	6.578.797
8	Pozo Profundo	Juan Agustín Araya	309.022	6.579.395
9	Pozo Profundo	Juan Agustín Araya	308.454	6.578.403
10	Pozo Profundo	Juan Agustín Araya	308.693	6.579.041
11	Noria	Juan Heredia	313.591	6.593.676
12	Pozo Profundo	Salasier Briceño	315.251	6.592.930
13	Pozo Profundo	Sergio Cortés	316.857	6.592.990
14	Pozo Profundo	Fundo Prohens	312.591	6.592.435
15	Pozo Profundo	Fundo Prohens	312.496	6.592.474
16	Pozo Profundo	Fundo Prohens	312.777	6.592.361
17	Pozo Profundo	Fundo Prohens	312.734	6.592.190
18	Pozo Profundo	Fundo Prohens	311.267	6.581.973
19	Pozo Profundo	Fundo Prohens	312.629	6.591.922
20	Pozo Profundo	FruEspurt	308.412	6.578.832
21	Pozo Profundo	Agua Potable	313.461	6.594.801
22	Pozo Profundo	Agua Potable	313.478	6.594.793
23	Pozo Profundo	Agua Potable	313.494	6.594.412

Pozos catastrados sin derechos inscritos en la DGA

N°	CAPTACION	PROPIETARIO	UTM (m)	
			ESTE	NORTE
1	Pozo Profundo	Sociedad Agrícola Recreo (Mario Valdovino)	307.430	6.578.967
2	Pozo Profundo	Sociedad Agrícola Recreo (Mario Valdovino)	307.986	6.578.614
3	Pozo Profundo	Sociedad Agrícola Recreo (Mario Valdovino)	307.986	6.578.614
4	Pozo Profundo	Inversiones del Pacifico	308.007	6.578.603
5	Pozo Profundo	Inversiones del Pacifico	308.594	6.578.650
6	Pozo Profundo	Juan Agustín Araya	308.796	6.579.446
7	Pozo Profundo	Juan Agustín Araya	308.473	6.579.221
8	Pozo Profundo	Juan Agustín Araya	308.767	6.579.215

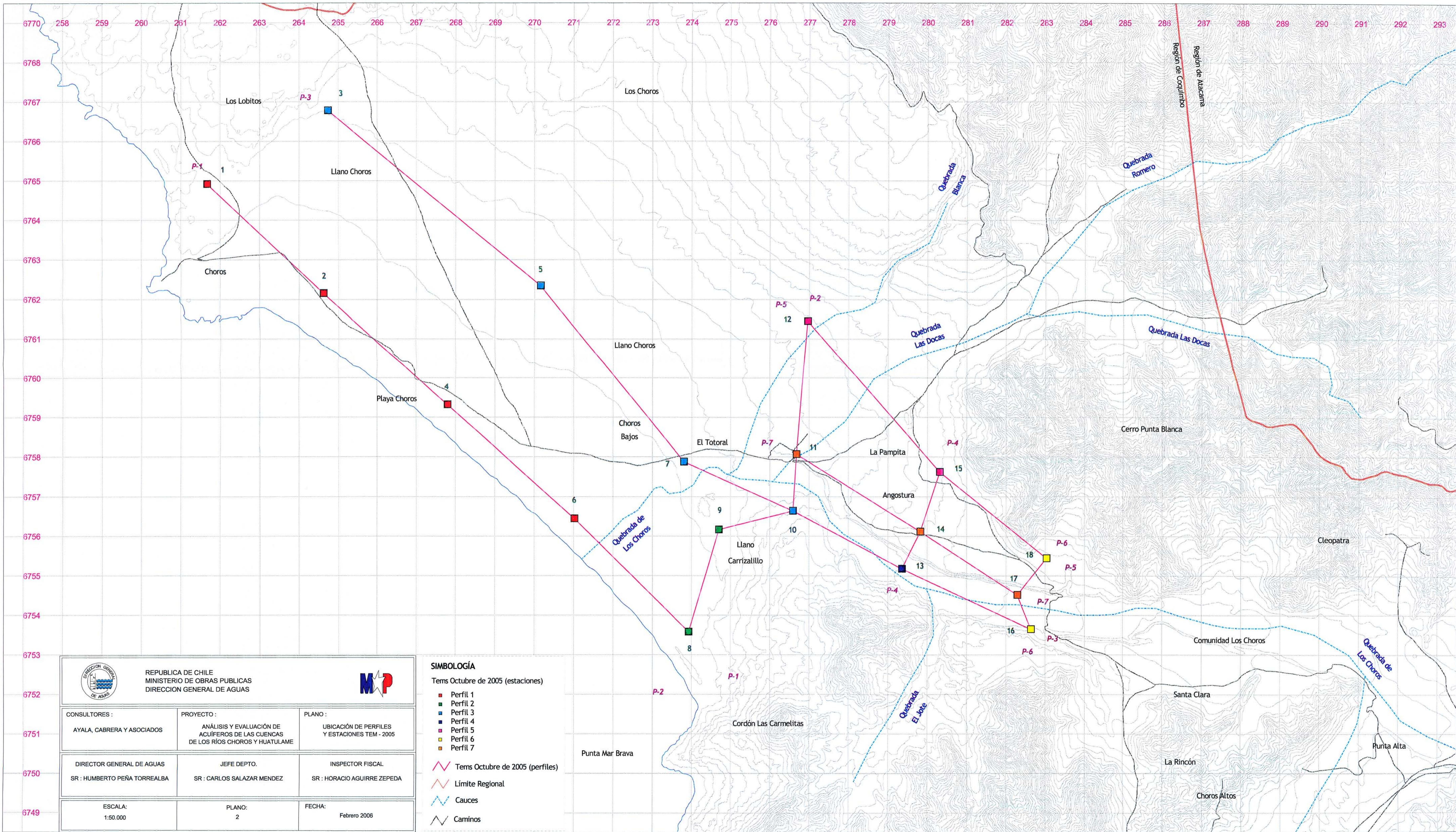
Pozos inscritos en la DGA no catastrados



N°	PROPIETARIO	COMUNA	UTM (m)	
			ESTE	NORTE
1	Exportadora Aconagua Limitada	Montepatria	316.224	6.593.808
2	Exportadora Aconagua Limitada	Montepatria	315.819	6.593.934
3	Exportadora Aconagua Limitada	Montepatria	315.450	6.594.182
4	Exportadora Aconagua Limitada	Montepatria	-	-
5	Juan Domingo Oteiza Valderama	Montepatria	311.302	6.589.096
6	Juan Domingo Oteiza Valderama	Montepatria	311.302	6.587.985

(*) Pozo sin información de coordenadas.

SIMBOLOGIA			
	RIO		POZO CATASTRADO INSCRITO EN LA DGA
	CANAL		POZO CATASTRADO SIN DERECHO INSCRITO EN LA DGA
	QUEBRADA		POZO INSCRITO EN LA DGA NO CATASTRADO
	CURVA DE NIVEL		GAMINO
	EMBALSE		

REPUBLICA DE CHILE MINISTERIO DE OBRAS PUBLICAS DIRECCION GENERAL DE AGUAS		
CONSULTORES: AYALA, CABRERA Y ASOCIADOS	PROYECTO: ANALISIS Y EVALUACION DE ACUIFEROS DE LAS CUENCAS DE LOS RIOS CHOROS Y HUATULAME	PLANO: UBICACION DE CAPTACIONES SUBTERRANEAS CUENCA DEL RIO HUATULAME
DIRECTOR GENERAL DE AGUAS SR.: HUMBERTO PEÑA TORREALBA	JEFE DEPTO. SR.: CARLOS SALAZAR MENDEZ	INSPECTOR FISCAL SR.: HORACIO AGUIRRE ZEPEDA
ESCALA: 1:40.000	PLANO: 1	FECHA: FEBRERO 2006



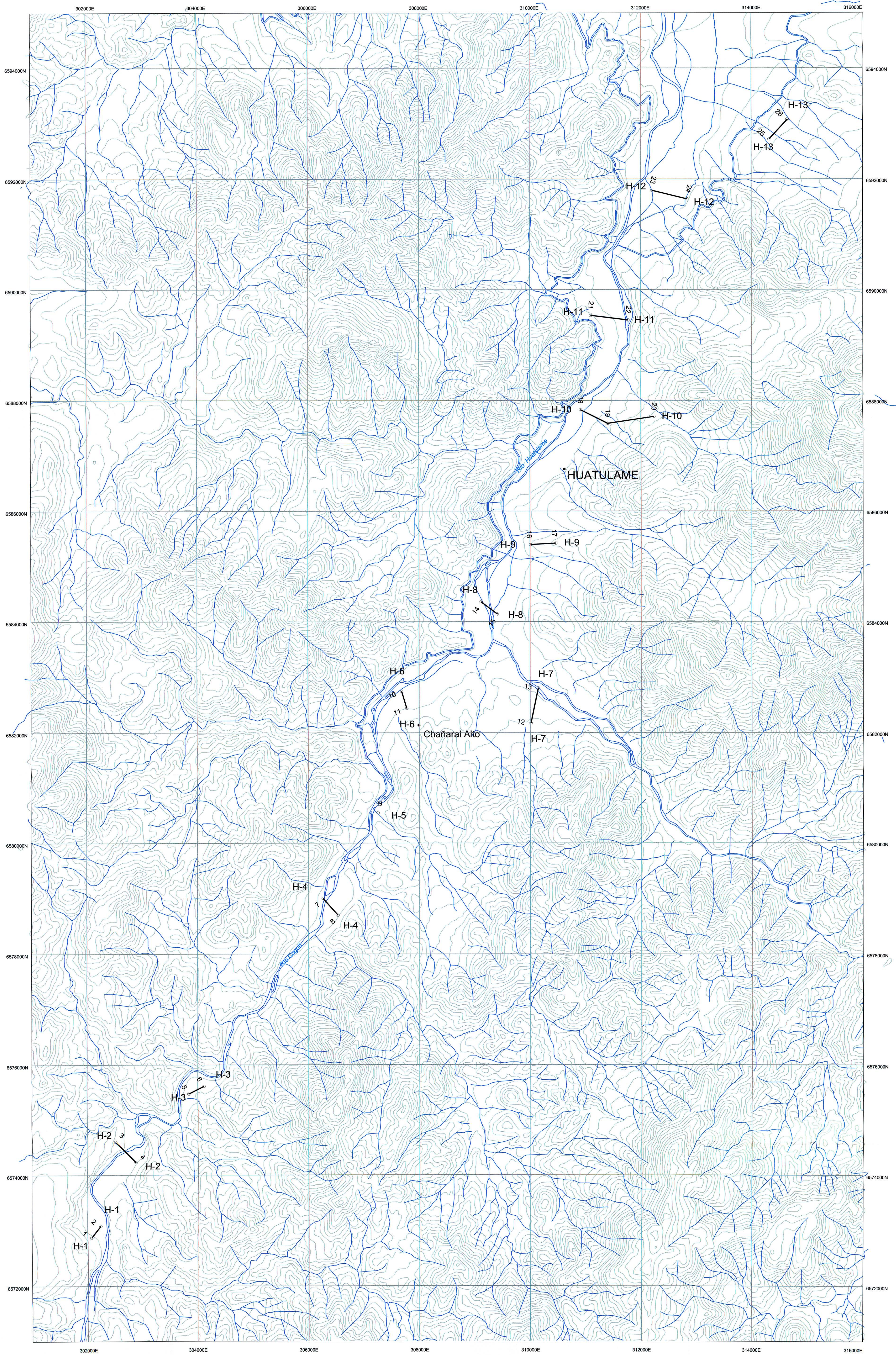
 REPUBLICA DE CHILE MINISTERIO DE OBRAS PUBLICAS DIRECCION GENERAL DE AGUAS					
CONSULTORES :	PROYECTO :	PLANO :			
AYALA, CABRERA Y ASOCIADOS	ANÁLISIS Y EVALUACIÓN DE ACÚIFEROS DE LAS CUENCAS DE LOS RÍOS CHOROS Y HUATULAME	UBICACIÓN DE PERFILES Y ESTACIONES TEM - 2005			
DIRECTOR GENERAL DE AGUAS	JEFE DEPTO.	INSPECTOR FISCAL			
SR : HUMBERTO PEÑA TORREALBA	SR : CARLOS SALAZAR MENDEZ	SR : HORACIO AGUIRRE ZEPEDA			
ESCALA:	PLANO:	FECHA:			
1:50.000	2	Febrero 2006			

SIMBOLOGÍA

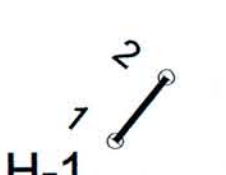


Tems Octubre de 2005 (estaciones)

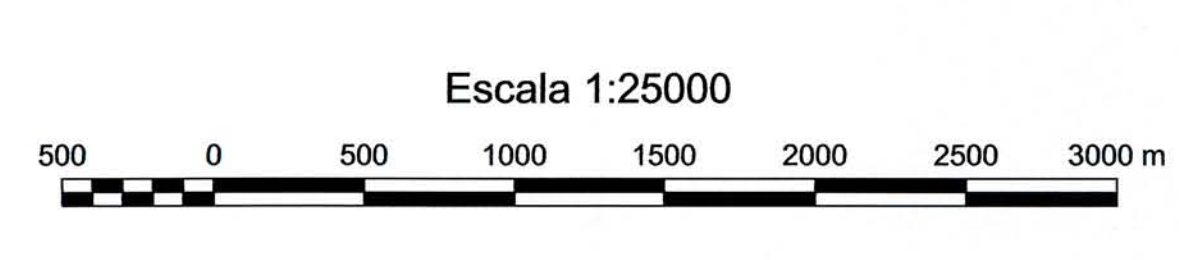
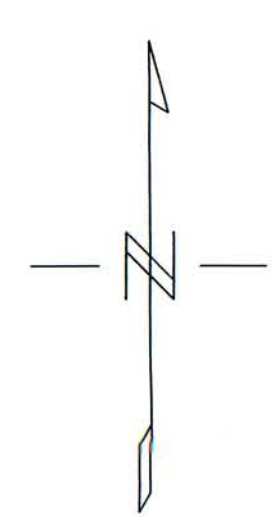
- Perfil 1
- Perfil 2
- Perfil 3
- Perfil 4
- Perfil 5
- Perfil 6
- Perfil 7



— Tems Octubre de 2005 (perfiles)
— Límite Regional
— Cauces
— Caminos

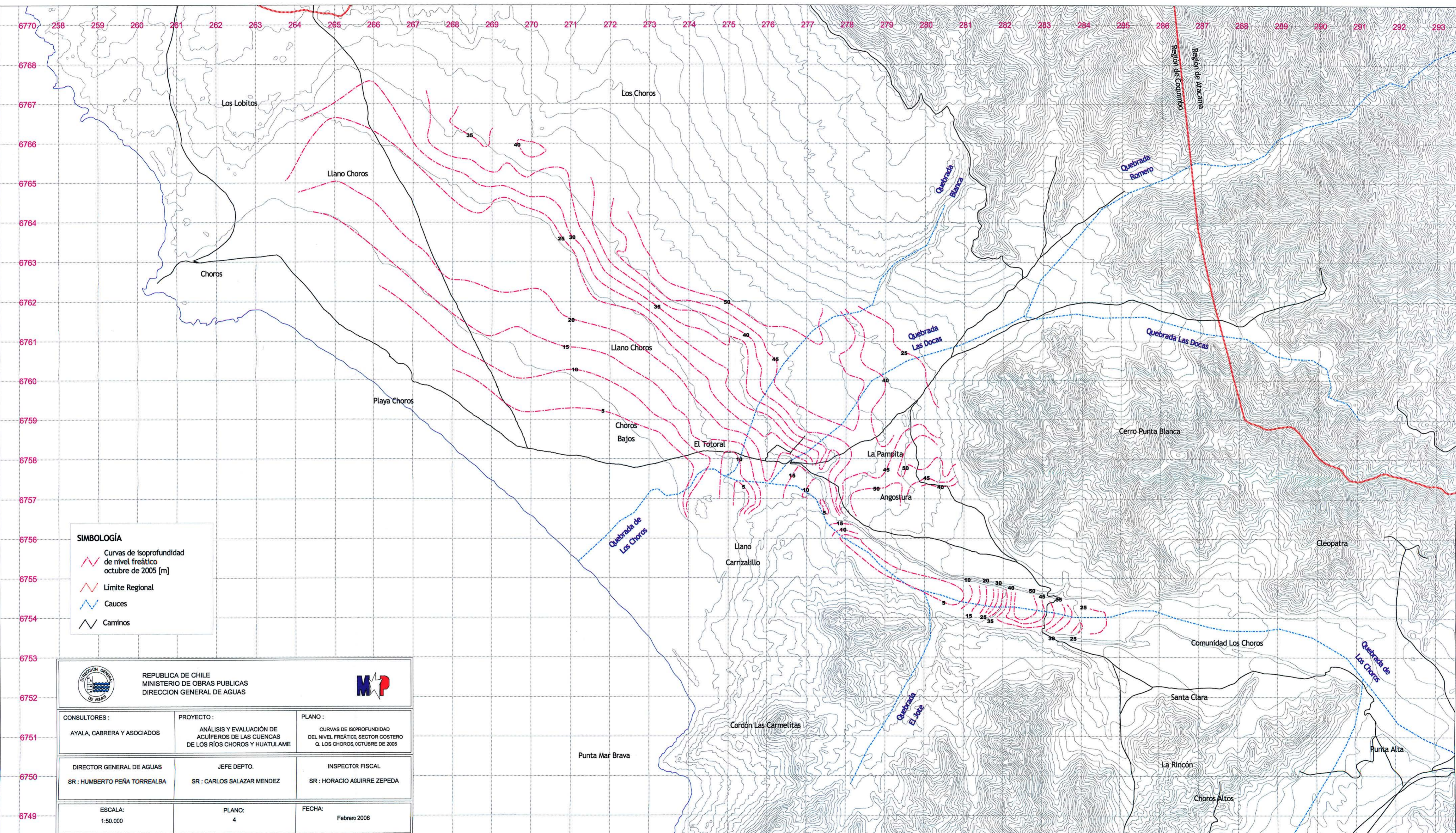


LEYENDA

-  Perfil TEM
-  Curva de nivel
-  Red hídrica





 REPUBLICA DE CHILE MINISTERIO DE OBRAS PUBLICAS DIRECCION GENERAL DE AGUAS					
CONSULTORES: AYALA, CABRERA Y ASOCIADOS		PROYECTO: ANÁLISIS Y EVALUACIÓN DE ACUIFEROS DE LAS CUENCAS DE LOS RÍOS CHOROS Y HUATULAME		PLANO: UBICACIÓN DE PERFILES Y ESTACIONES TEM - 2005 CUENCA DEL RÍO HUATULAME	
DIRECTOR GENERAL DE AGUAS SR.: HUMBERTO PEÑA TORREALBA		JEFE DEPTO. SR.: CARLOS SALAZAR MENDEZ		INSPECTOR FISCAL SR.: HORACIO AGUIRRE ZEPEDA	
ESCALA: 1:25.000		PLANO: 3		FECHA: FEBRERO 2006	



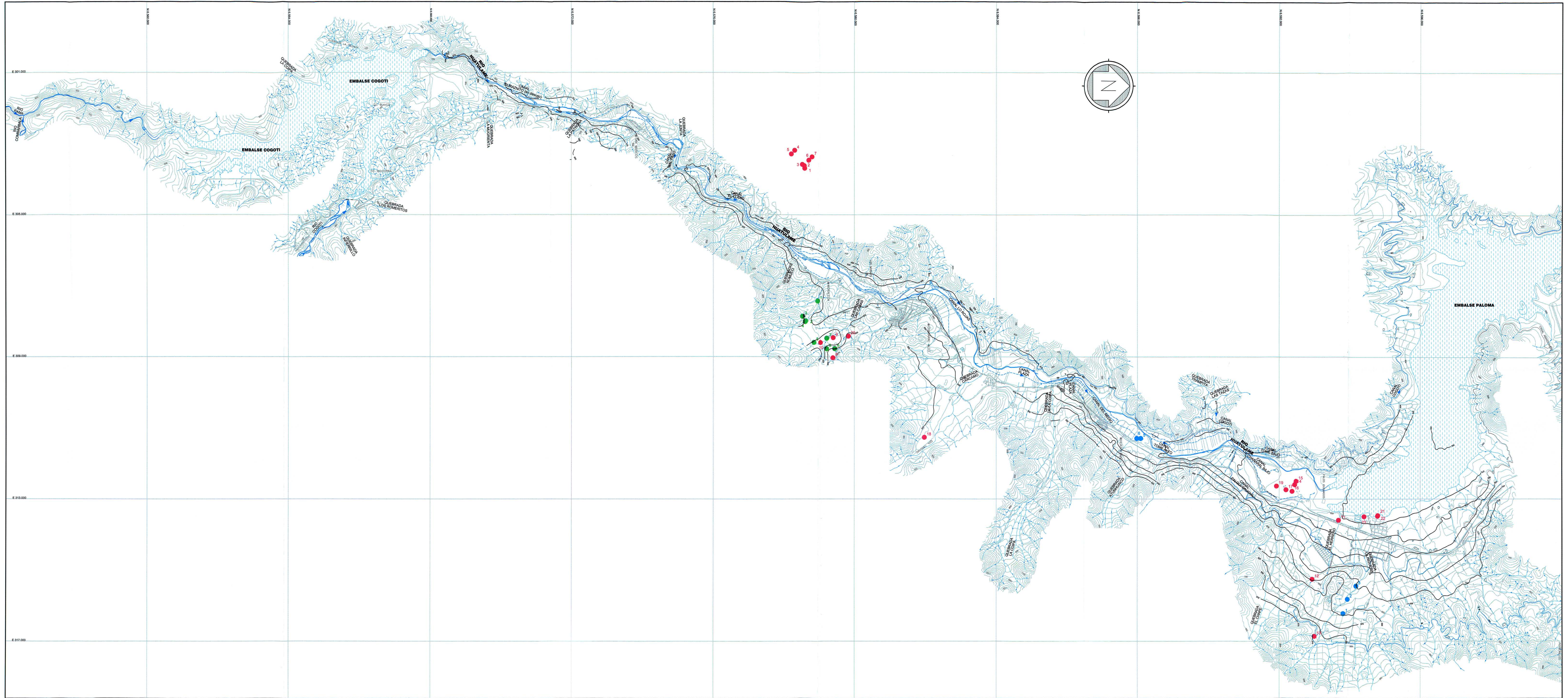
SIMBOLOGÍA

- Curvas de isopropfundidad de nivel freático octubre de 2005 [m]
- Límite Regional
- Cauces
- Caminos

 REPUBLICA DE CHILE MINISTERIO DE OBRAS PUBLICAS DIRECCION GENERAL DE AGUAS					
CONSULTORES :		PROYECTO :		PLANO :	
AYALA, CABRERA Y ASOCIADOS		ANÁLISIS Y EVALUACIÓN DE ACUÍFEROS DE LAS CUENCAS DE LOS RÍOS CHOROS Y HUATULAME		CURVAS DE ISOPROFUNDIDAD DEL NIVEL FREÁTICO, SECTOR COSTERO Q. LOS CHOROS, OCTUBRE DE 2005	
DIRECTOR GENERAL DE AGUAS		JEFE DEPTO.		INSPECTOR FISCAL	
SR : HUMBERTO PEÑA TORREALBA		SR : CARLOS SALAZAR MENDEZ		SR : HORACIO AGUIRRE ZEPEDA	
ESCALA:		PLANO:		FECHA:	
1:50.000		4		Febrero 2006	

PLANTA GENERAL

ESCALA 1:40.000



Pozos catastrados inscritos en la DGA

N°	CAPTACION	PROPIETARIO	UTM (m)	
			ESTE	NORTE
1	Pozo Profundo	Contador Frutos S.A.	303.683	6.578.588
2	Pozo Profundo	Contador Frutos S.A.	303.612	6.578.578
3	Pozo Profundo	Contador Frutos S.A.	303.575	6.578.520
4	Pozo Profundo	Contador Frutos S.A.	303.179	6.578.303
5	Pozo Profundo	Contador Frutos S.A.	303.281	6.578.208
6	Pozo Profundo	Contador Frutos S.A.	303.458	6.578.704
7	Pozo Profundo	Contador Frutos S.A.	303.367	6.578.787
8	Pozo Profundo	Juan Agustín Araya	308.022	6.579.395
9	Pozo Profundo	Juan Agustín Araya	308.454	6.579.403
10	Pozo Profundo	Juan Agustín Araya	308.593	6.579.041
11	Notia	Juan Heredia	313.591	6.593.676
12	Pozo Profundo	Saúl R. Briceño	315.251	6.592.930
13	Pozo Profundo	Sergio Cortés	318.887	6.592.990
14	Pozo Profundo	Fundo Prohens	312.591	6.592.435
15	Pozo Profundo	Fundo Prohens	312.496	6.592.474
16	Pozo Profundo	Fundo Prohens	312.777	6.592.361
17	Pozo Profundo	Fundo Prohens	312.734	6.592.190
18	Pozo Profundo	Fundo Prohens	311.267	6.581.973
19	Pozo Profundo	Fundo Prohens	312.829	6.591.922
20	Pozo Profundo	FruExport	308.412	6.579.832
21	Pozo Profundo	Agua Potable	313.461	6.594.801
22	Pozo Profundo	Agua Potable	313.478	6.594.793
23	Pozo Profundo	Agua Potable	313.494	6.594.412

Pozos catastrados sin derechos inscritos en la DGA

N°	CAPTACION	PROPIETARIO	UTM (m)	
			ESTE	NORTE
1	Pozo Profundo	Sociedad Agrícola Recreo (Mario Valdovino)	307.430	6.578.957
2	Pozo Profundo	Sociedad Agrícola Recreo (Mario Valdovino)	307.886	6.578.614
3	Pozo Profundo	Sociedad Agrícola Recreo (Mario Valdovino)	307.999	6.578.614
4	Pozo Profundo	Inversiones del Pacífico	308.007	6.578.893
5	Pozo Profundo	Inversiones del Pacífico	308.594	6.578.850
6	Pozo Profundo	Juan Agustín Araya	308.766	6.579.446
7	Pozo Profundo	Juan Agustín Araya	308.473	6.579.221
8	Pozo Profundo	Juan Agustín Araya	308.767	6.579.215

Pozos inscritos en la DGA no catastrados

N°	PROPIETARIO	COMUNA	UTM (m)	
			ESTE	NORTE
1	Exportadora Aconcagua Limitada	Montepatría	316.224	6.593.808
2	Exportadora Aconcagua Limitada	Montepatría	315.819	6.593.934
3	Exportadora Aconcagua Limitada	Montepatría	315.450	6.594.182
4	Exportadora Aconcagua Limitada	Montepatría	-	-
5	Juan Domingo Oteiza Valderrama	Montepatría	311.302	6.588.096
6	Juan Domingo Oteiza Valderrama	Montepatría	311.302	6.587.985

(*) Pozo sin información de coordenadas.

SIMBOLOGÍA	
	CURVA EQUIPOTENCIAL
	RIO
	CANAL
	QUEBRADA
	POZO CATASTRADO INSCRITO EN LA DGA
	POZO CATASTRADO SIN DERECHO INSCRITO EN LA DGA
	POZO INSCRITO EN LA DGA NO CATASTRADO
	CURVA DE NIVEL
	CAMINO
	EMBALSE

REPUBLICA DE CHILE MINISTERIO DE OBRAS PUBLICAS DIRECCION GENERAL DE AGUAS		
CONSULTORES: AYALA, CABRERA Y ASOCIADOS	PROYECTO: ANÁLISIS Y EVALUACIÓN DE ACÚFEROS DE LAS CUENCAS DE LOS RÍOS CHOROS Y HUATULAME	PLANO: CURVAS EQUIPOTENCIALES CUENCA DEL RÍO HUATULAME
DIRECTOR GENERAL DE AGUAS SR: HUMBERTO PEÑA TORREALBA	JEFE DEPTO. SR: CARLOS SALAZAR MENDEZ	INSPECTOR FISCAL SR: HORACIO AGUIRRE ZEPEDA
ESCALA: 1:40.000	PLANO: 5	FECHA: FEBRERO 2006