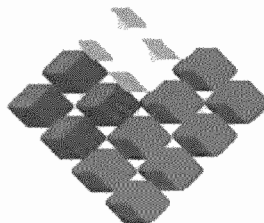


SUB-4981
v 2 c.1



DIRECCION GENERAL DE AGUAS
Centro de Informacion Recursos Hídricos
Área de Documentación

**GOBIERNO DE CHILE
MINISTERIO DE OBRAS PÚBLICAS
DIRECCIÓN GENERAL DE AGUAS**

ESTUDIO

**“CATASTRO DE POZOS EXPLOTADOS DE
CONSTITUCIONES, PROVINCIA DE ÑUBLE”**

**PLANOS
INFORME FINAL
COMUNA DE PINTO**

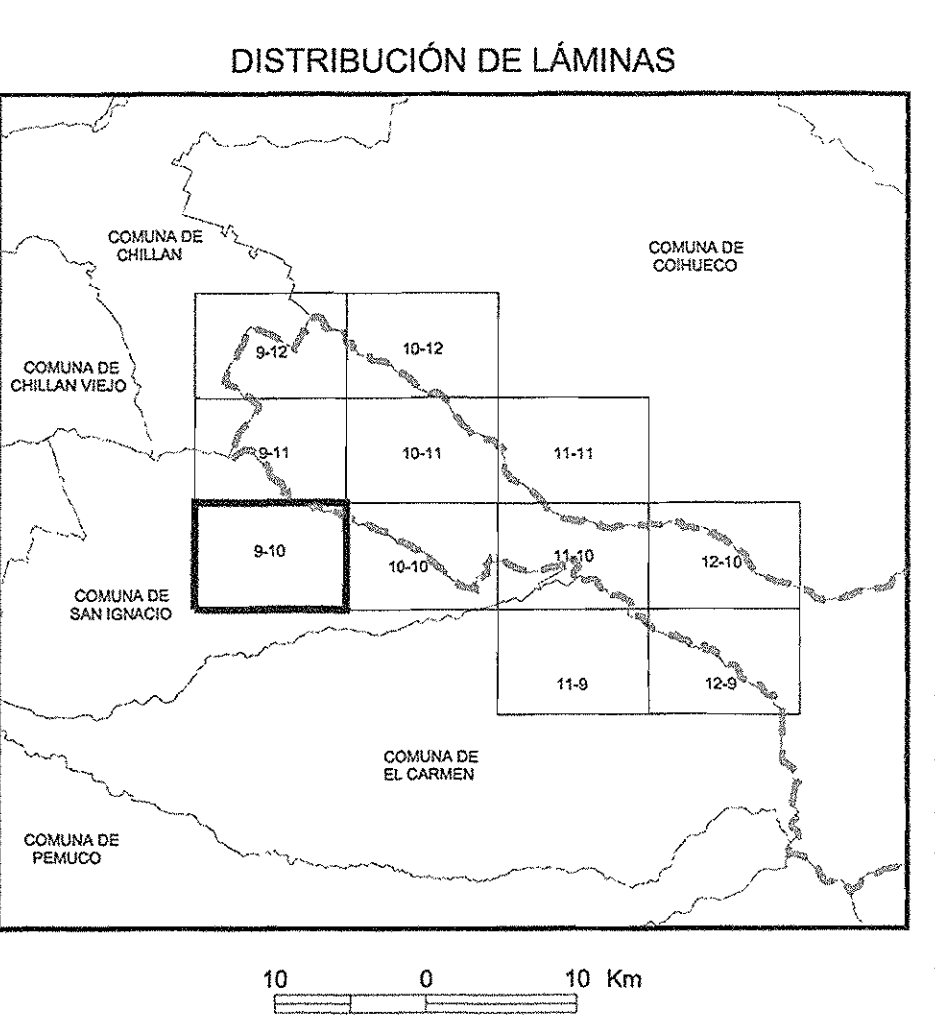
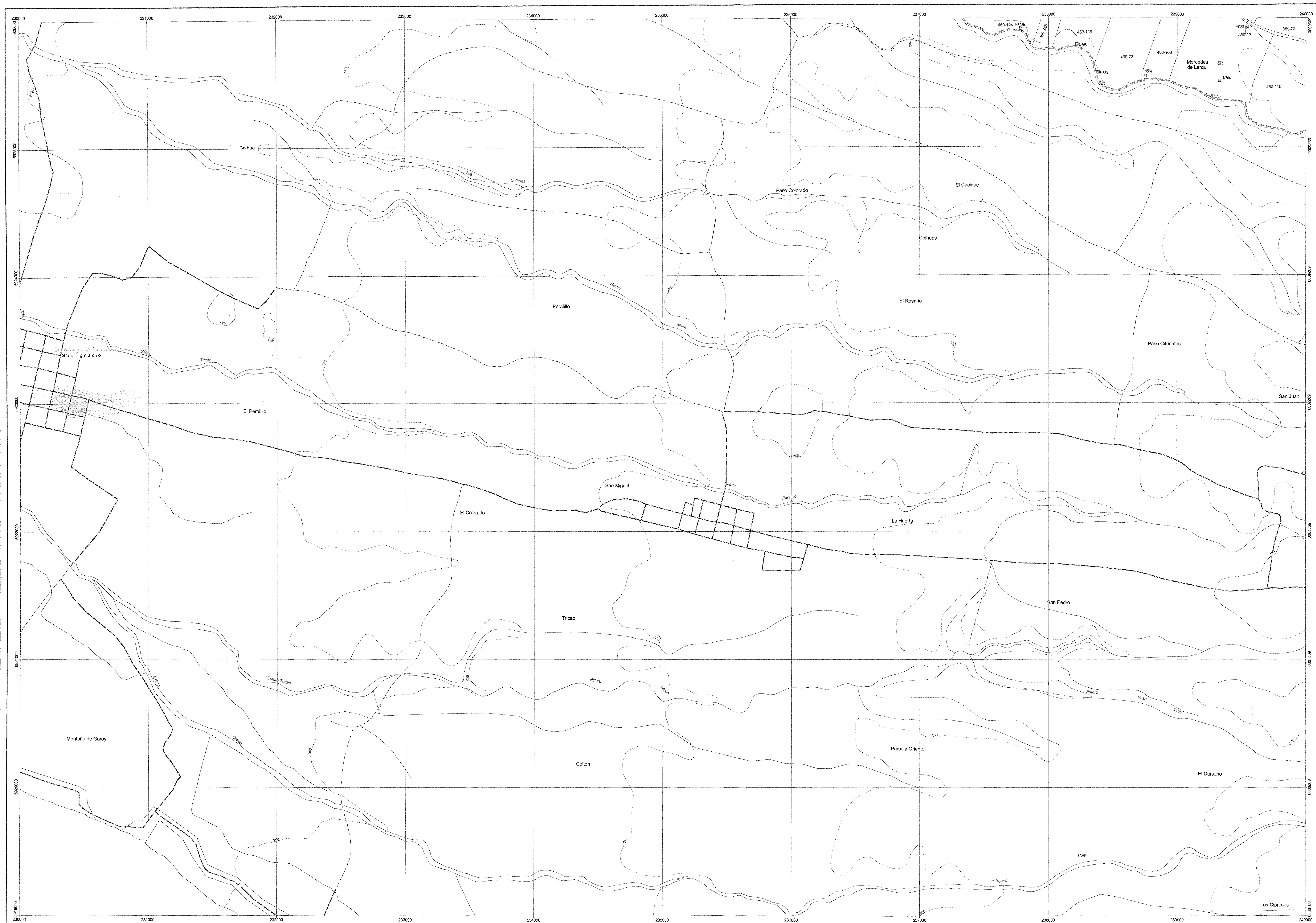
MARZO DE 2006

**AYALA, CABRERA Y ASOCIADOS LTDA.
INGENIEROS CONSULTORES**

RICARDO MATTE PÉREZ 0535 - PROVIDENCIA – SANTIAGO - TELÉFONO 2097179 - FAX 2097103

**CONFECCIÓN DE CATASTRO DE POZOS
PROVINCIA DE ÑUBLE
ETAPA FINAL - COMUNA DE PINTO**

Número de Plano	ESCALA	DESCRIPCIÓN
9-10	1:10.000	Ubicación de Captaciones - Comuna de Pinto
9-11	1:10.000	Ubicación de Captaciones - Comuna de Pinto
9-12	1:10.000	Ubicación de Captaciones - Comuna de Pinto
10-10	1:10.000	Ubicación de Captaciones - Comuna de Pinto
10-11	1:10.000	Ubicación de Captaciones - Comuna de Pinto
10-12	1:10.000	Ubicación de Captaciones - Comuna de Pinto
11-9	1:10.000	Ubicación de Captaciones - Comuna de Pinto
11-10	1:10.000	Ubicación de Captaciones - Comuna de Pinto
11-11	1:10.000	Ubicación de Captaciones - Comuna de Pinto
12-9	1:10.000	Ubicación de Captaciones - Comuna de Pinto
12-10	1:10.000	Ubicación de Captaciones - Comuna de Pinto
1	1:5.000	Ubicación de Captaciones - Área Urbana de Pinto



SIMBOLOGÍA

Catastro

- ⊕ Actas, coordenadas desde la entrada
- ⊕(100) Actas, coordenadas desde la entrada al predio
- ⊙ Drenes
- ⊙ Norias
- ⊙ Pozos
- ▲ Plunteras
- ⊕ Estaciones Pluviométricas
- ⊕ Estaciones Fluviométricas

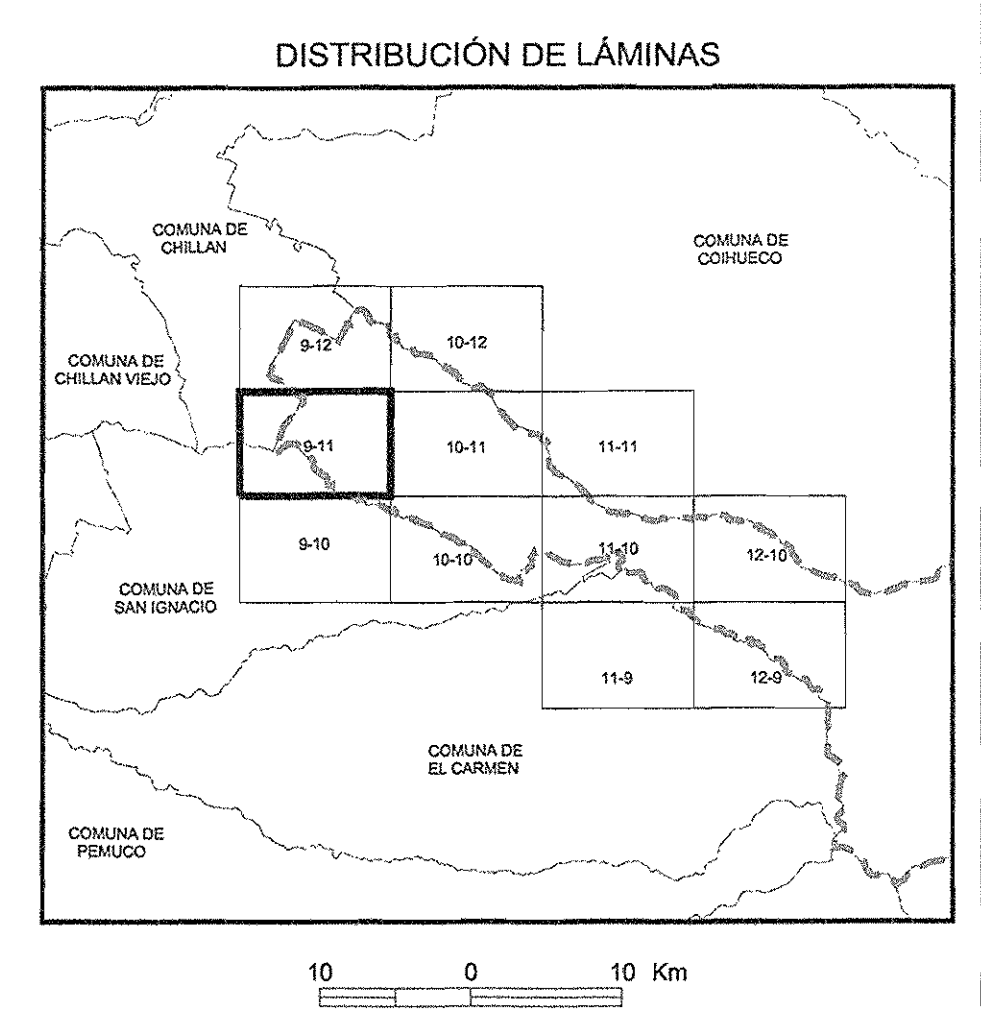
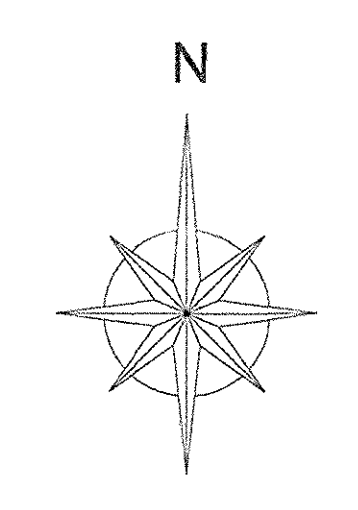
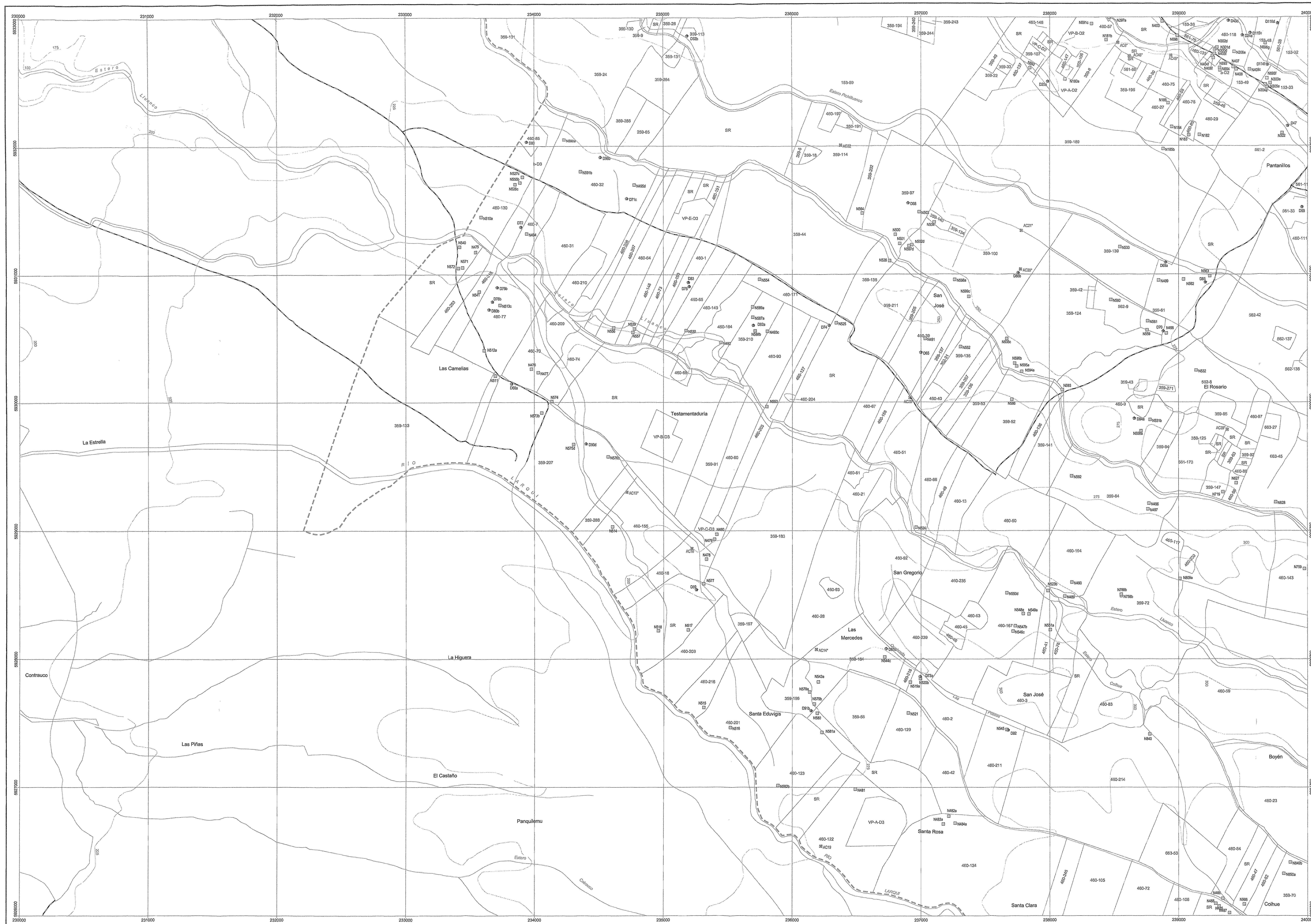
--- Límite Comunal

Caminos

- Carretera
- Via Principal
- Via Secundaria
- Línea Férrea
- Curvas de Nivel
- Hidrografía
- Predios

Base I.G.M. 1:50.000
 Datum Provisional Sudamericano de 1956, huso 19 Sur.
 Equidistancia de Curvas de Nivel 25 m.
 División Predial del Servicio de Impuestos Internos (SII)
 obtenida de ortofotos CIREN CORFO.

CONSULTOR: AYALA, CABRERA Y ASOCIADOS LTDA.	PROYECTO: CONFECCIÓN DE CATASTRO DE POZOS PROYUNGA DE NUBLE	PLANO: UBICACIÓN DE CAPTACIONES SUBTERRÁNEAS COMUNA DE PUNTO
DIRECTOR GENERAL DE AGUAS SR. HUMBERTO PEÑA TORREALBA	DIRECTOR REGIONAL DE AGUAS, VIII REGIÓN DEL BÍO BÍO SR. RAMÓN DAZA HURTADO	INSPECTOR FISCAL SR. HÉCTOR GONZÁLEZ MAUREIRA
ESCALA 1:10.000	N° DEL PLANO 9-10	AÑO 2005



SIMBOLOGÍA

Catastro

- Actas, coordenadas desde la captación.
- Actas, coordenadas desde la entrada al predio.
- Drenes
- Norias
- Pozos
- △ Punteras
- Estaciones Fluviométricas
- Estaciones Fluviométricas

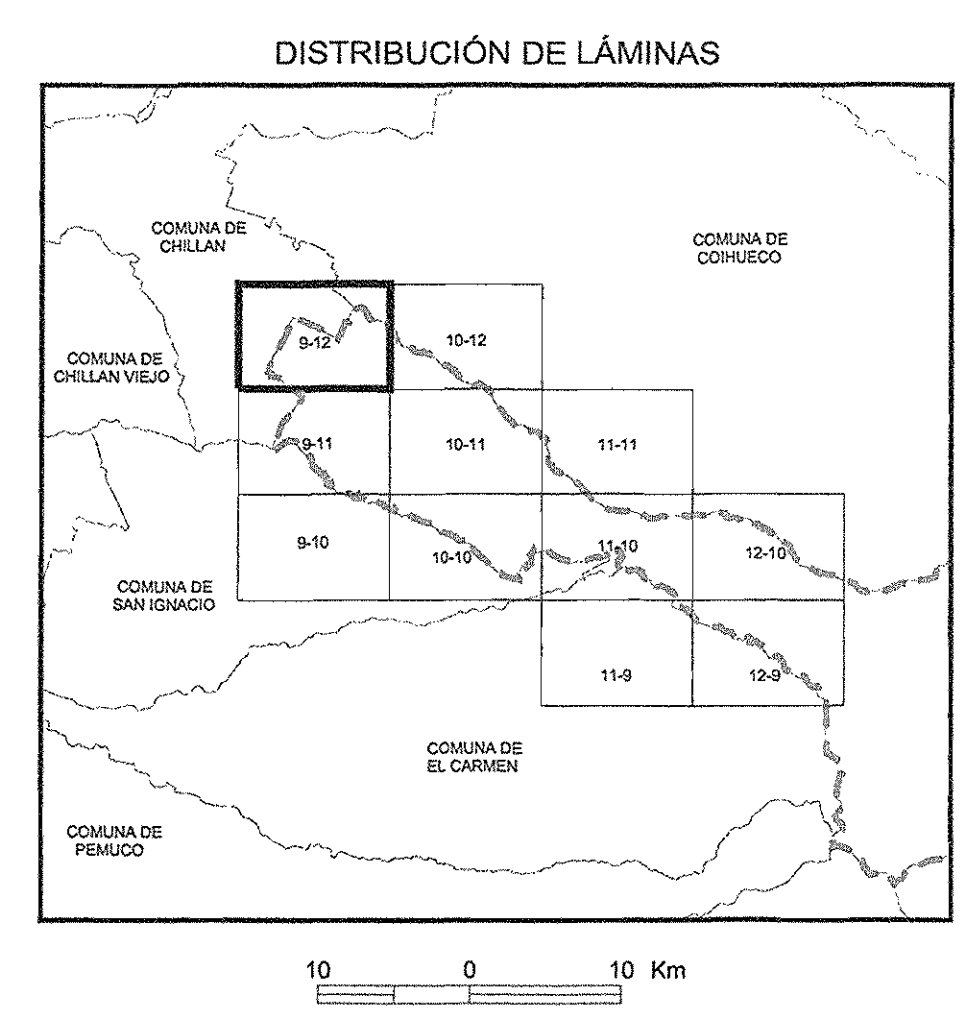
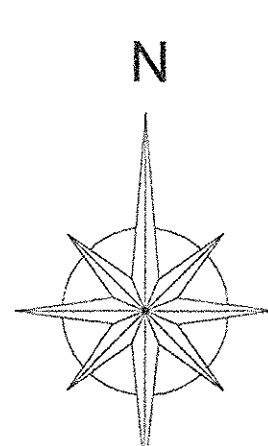
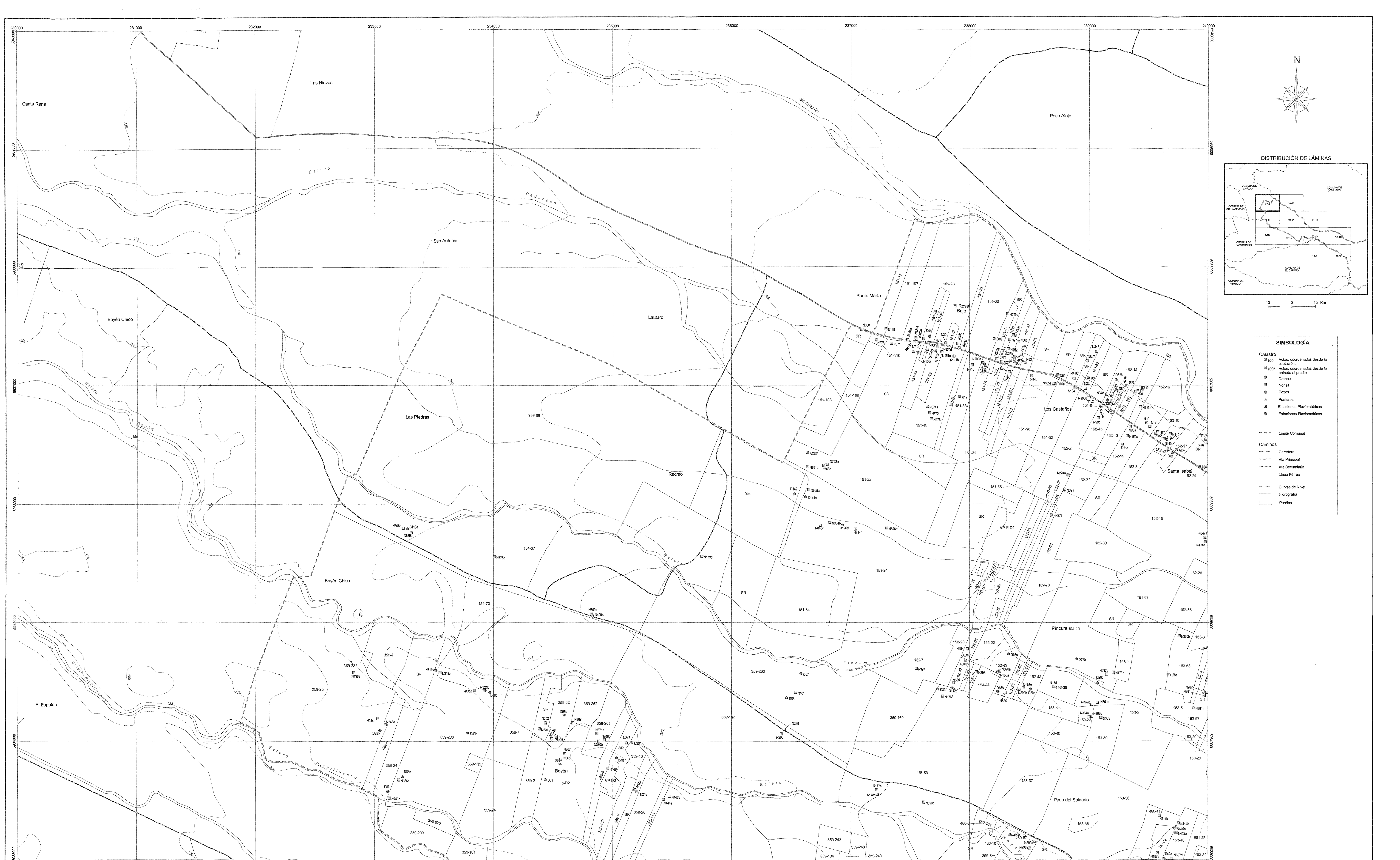
--- Límite Comunal

Caminos

- Carretera
- Via Principal
- Via Secundaria
- Línea Férrea
- Curvas de Nivel
- Hidrografía
- Predios

Base I.G.M. 1:50.000
 Datum Provisional Sudamericano de 1956, huso 19 Sur.
 Equidistancia de Curvas de Nivel 25 m.
 División Predial del Servicio de Impuestos Internos (SII)
 obtenida de ortofotos CIREN CORFO.

 GOBIERNO DE CHILE MINISTERIO DE OBRAS PÚBLICAS DIRECCIÓN GENERAL DE AGUAS VIII REGIÓN DEL BÍO BÍO		
CONSULTOR: AYALA, CARRERA Y ASOCIADOS LTDA.	PROYECTO: CONFECCIÓN DE CATASTRO DE POCOS PROVINCIA DE RUILE	PLANO: UBICACIÓN DE CAPTACIONES SUBTERRÁNEAS COMUNA DE PINTO
DIRECTOR GENERAL DE AGUAS SR. HUMBERTO PEÑA TORREALBA	DIRECTOR REGIONAL DE AGUAS, VIII REGIÓN DEL BÍO BÍO SR. RAMÓN DAZA HURTADO	INSPECTOR FISCAL SR. HÉCTOR GONZÁLEZ MAURERA
ESCALA 1:10.000	Nº DEL PLANO 8-11	AÑO 2005



SIMBOLOGÍA

Catastro

- 100 Actas, coordenadas desde la captación
- 100' Actas, coordenadas desde la entrada al predio
- Drenajes
- Pozos
- ▲ Puentes
- Estaciones Pluviométricas
- Estaciones Fluviométricas

Camino

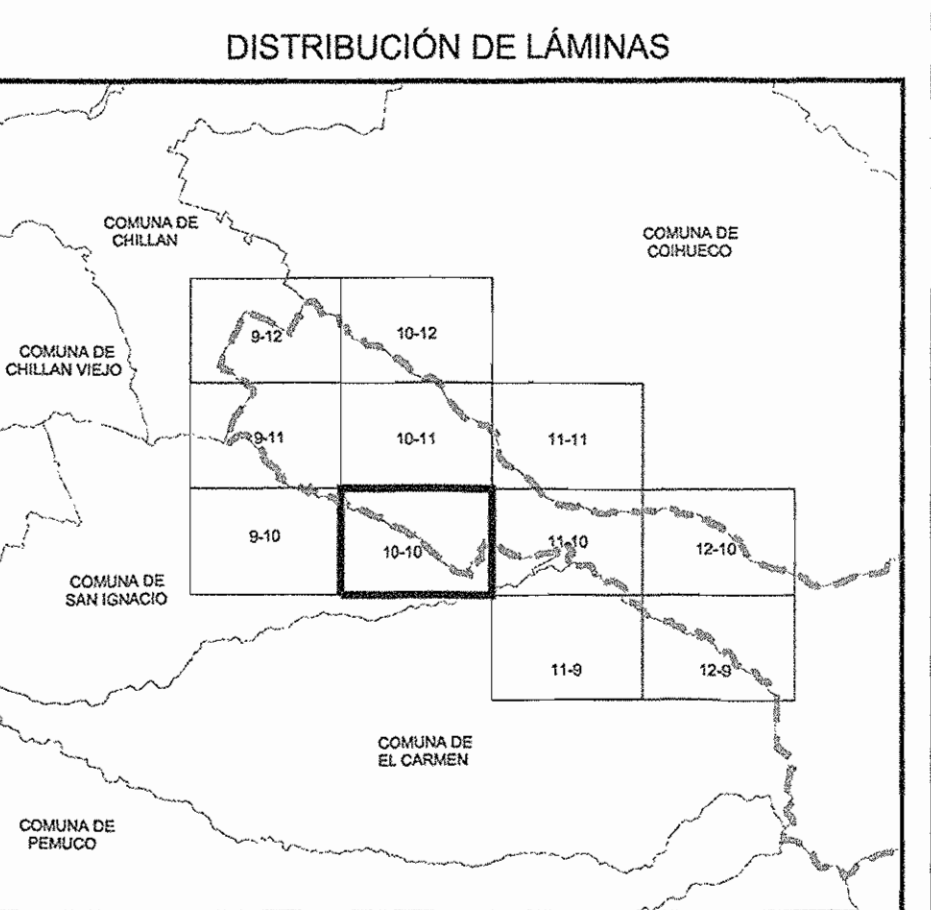
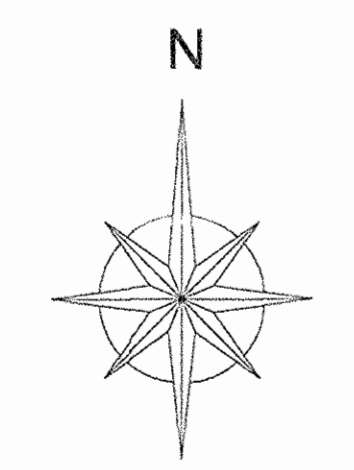
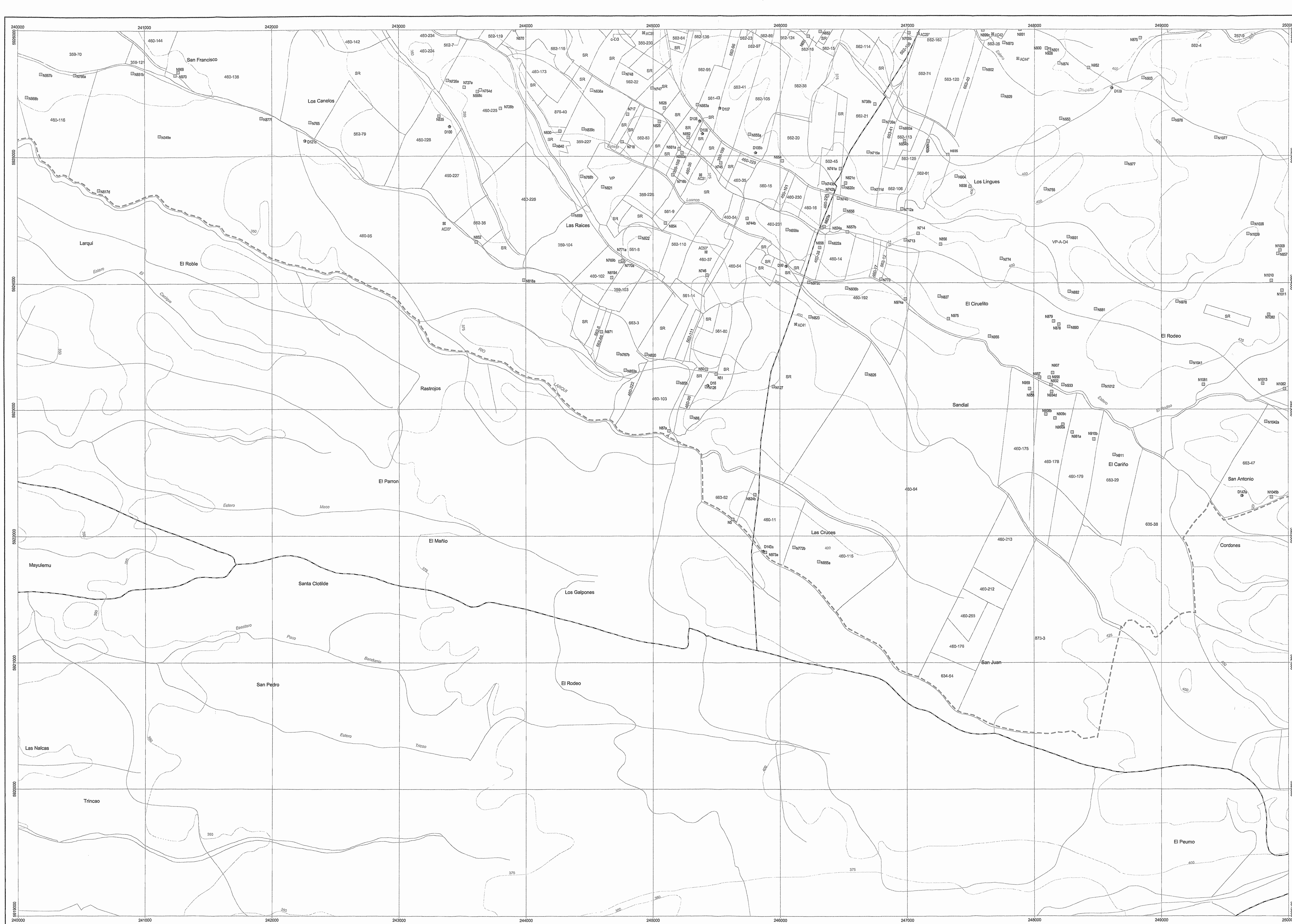
- - - Límite Comunal
- Carretera
- Via Principal
- Via Secundaria
- Línea Férrea

Curvas de Nivel

- Curvas de Nivel
- Hidrografía
- Predios

Base I.G.M. 1:50.000
 Datum Provisional Sudamericano de 1956, huso 19 Sur.
 Equidistancia de Curvas de Nivel 25 m.
 División Predial del Servicio de Impuestos Internos (SII)
 obtenida de ortofotos CIREN CORFO.

 GOBIERNO DE CHILE MINISTERIO DE OBRAS PÚBLICAS DIRECCIÓN GENERAL DE AGUAS VIII REGIÓN DEL BÍO BÍO		
CONSULTOR: AYALA, CARRERA Y ASOCIADOS LTDA.	PROYECTO: CONFECCIÓN DE CATASTRO DE POZOS SUBTERÁNEOS PROVINCIA DE RÚBLE	PLANO: UBICACIÓN DE CAPTACIONES SUBTERÁNEAS COMUNA DE PRITO
DIRECTOR GENERAL DE AGUAS SR. HUMBERTO PEÑA TORREALBA	DIRECTOR REGIONAL DE AGUAS, VIII REGIÓN DEL BÍO BÍO SR. RAMÓN DAZA HURTADO	INSPECTOR FISCAL SR. HÉCTOR GONZÁLEZ MAURERA
ESCALA 1:10.000	N° DEL PLANO 9-12	AÑO 2005



SIMBOLOGÍA

Catastro

- N100 Actas, coordenadas desde la captación.
- SR107 Actas, coordenadas desde la entrada al predio.
- ⊕ Drenes
- ⊙ Norias
- ⊙ Pozos
- ▲ Puentes
- ⊠ Estaciones Pluviométricas
- ⊙ Estaciones Pluviométricas

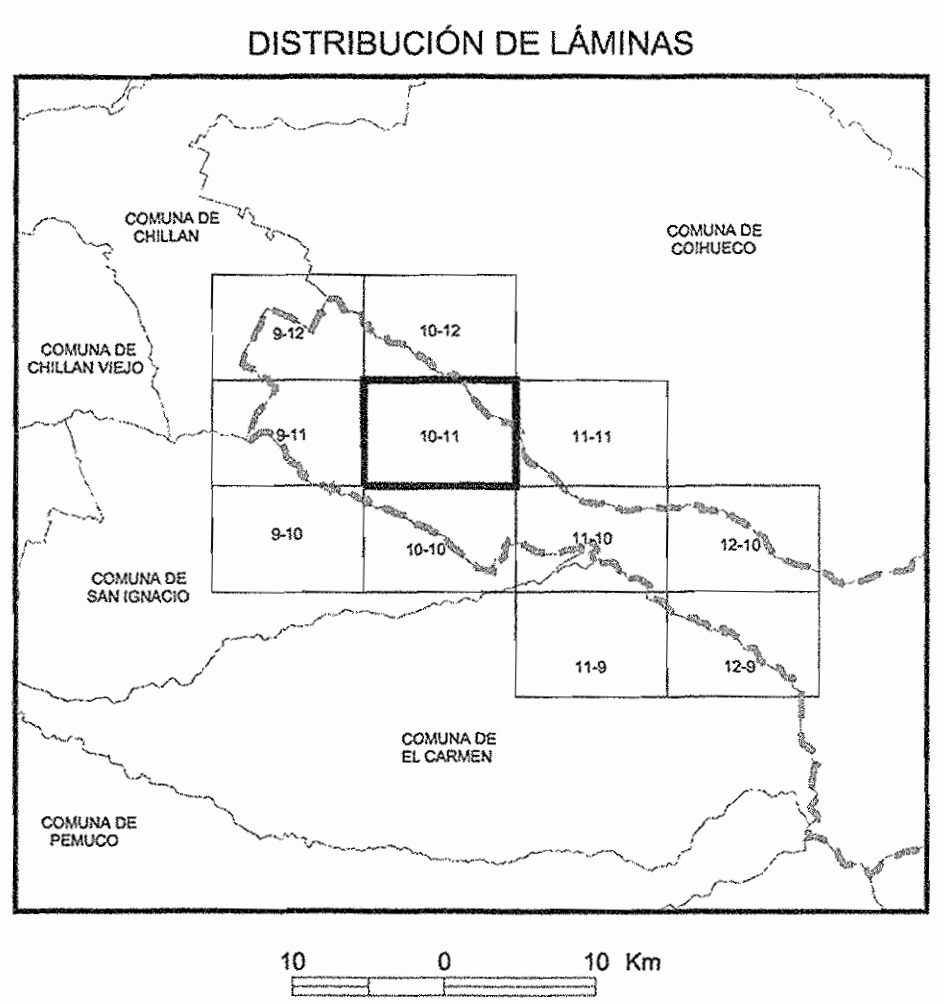
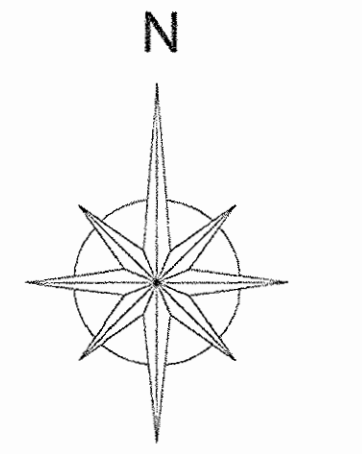
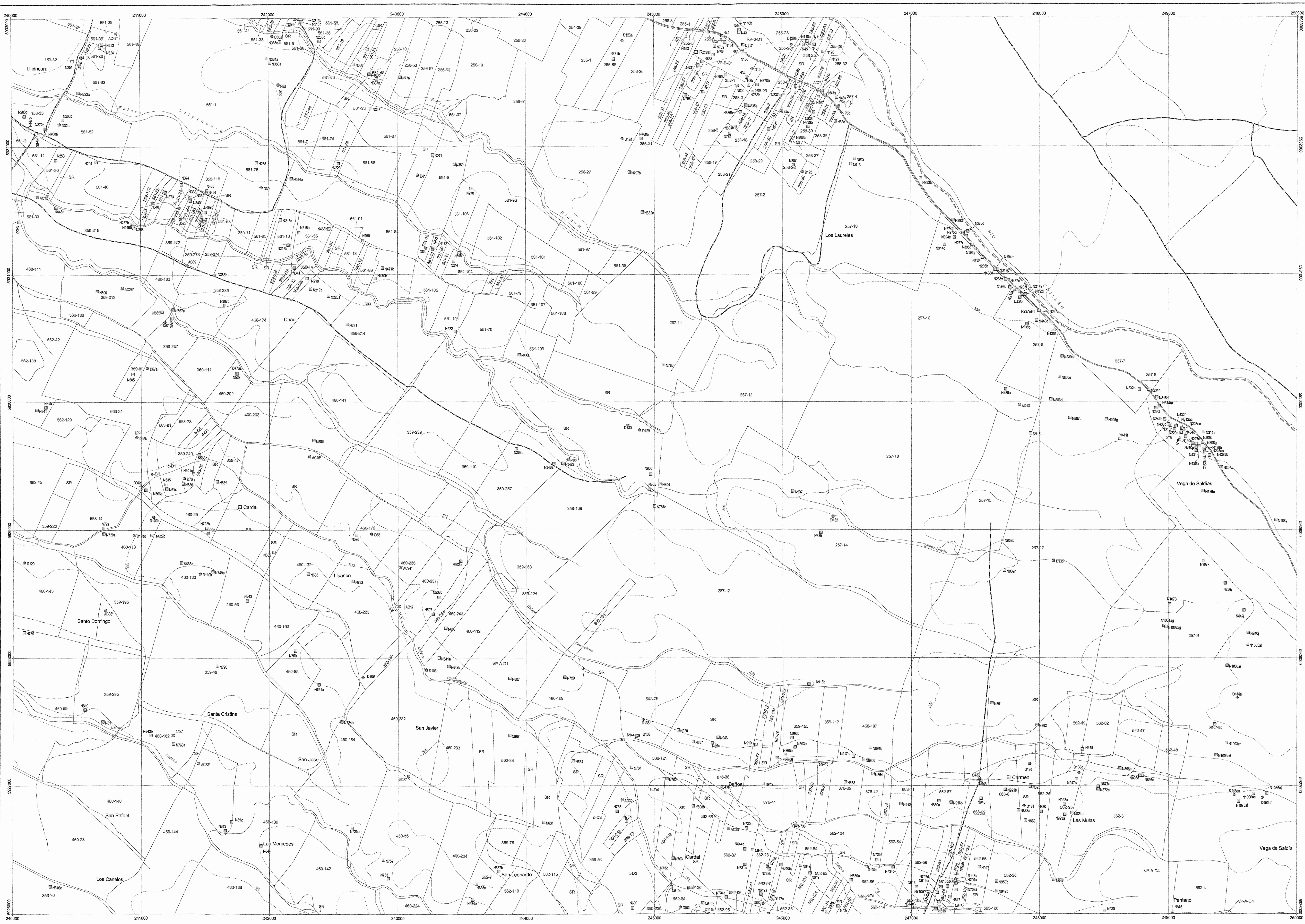
--- Limite Comunal

Caminos

- Carretera
- Vía Principal
- Vía Secundaria
- Línea Férrica
- Curvas de Nivel
- Hidrografía
- Predios

Base I.G.M. 1:50.000
 Datum Provisional Sudamericano de 1956, huso 19 Sur.
 Equidistancia de Curvas de Nivel 25 m.
 División Predial del Servicio de Impuestos Internos (SII)
 obtenida de ortofotos CIREN CORFO.

<p>GOBIERNO DE CHILE MINISTERIO DE OBRAS PÚBLICAS DIRECCIÓN GENERAL DE AGUAS SUBSISTEMAS COMUNALES DE PUNTO</p>		
<p>CONSULTOR: AYLIA CARRERA Y ASOCIADOS LTDA.</p>	<p>PROYECTO: CONFECCIÓN DE CATASTRO DE POZOS PROVINCIA DE ÑUBLE</p>	<p>PLANO: UBICACIÓN DE CAPTACIONES SUBSISTEMAS COMUNALES DE PUNTO</p>
<p>DIRECTOR GENERAL DE AGUAS SR HUBERTO PEÑA TORREALBA</p>	<p>DIRECTOR REGIONAL DE AGUAS, VII REGIÓN DEL Bío Bío SR RAMÓN DAZA HURTADO</p>	<p>INSPECTOR FISCAL SR HÉCTOR GONZÁLEZ MAURERA</p>
<p>ESCALA 1 : 10.000</p>	<p>Nº DEL PLANO 10-10</p>	<p>AÑO 2005</p>

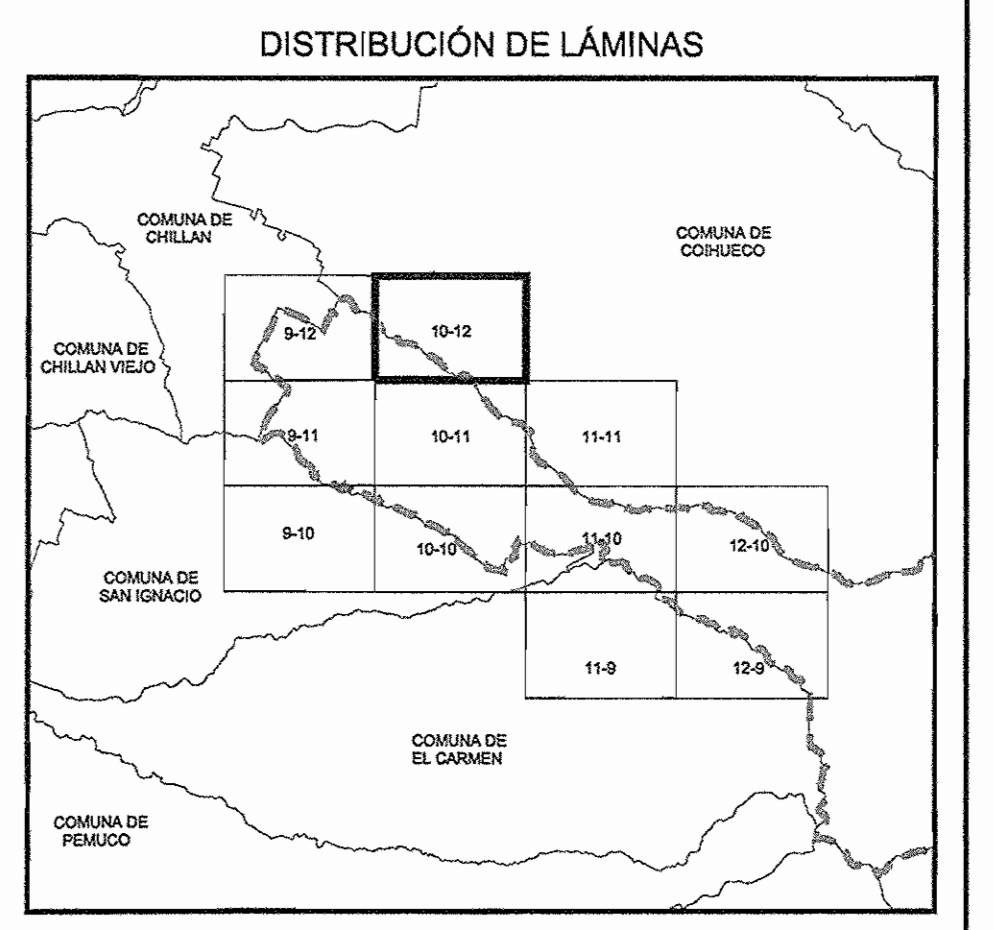


SIMBOLOGÍA

Catastro	<ul style="list-style-type: none"> □ 100m Actas, coordenadas desde la captación. □ 100m Actas, coordenadas desde la entrada al predio. ○ Drenes ○ Norias ○ Pozos ▲ Punteras ○ Estaciones Pluviométricas
Caminos	<ul style="list-style-type: none"> - - - Límite Comunal — Caminos — Via Principal — Via Secundaria — Línea Férrea — Curvas de Nivel — Predios

Base I.G.M. 1:50.000
 Datum Provisional Sudamericano de 1956, huso 19 Sur.
 Equidistancia de Curvas de Nivel 25 m.
 División Predial del Servicio de Impuestos Internos (SII)
 obtenida de ortofotos CIREN CORFO.

GOBIERNO DE CHILE MINISTERIO DE OBRAS PÚBLICAS DIRECCIÓN GENERAL DE AGUAS VIII REGIÓN DEL BÍO BÍO		
CONSULTOR: AYALA, CARRERA Y ASOCIADOS LTDA.	PROYECTO: CONFECIÓN DE CATASTRO DE PONDOS PROVINCIA DE GULILE	PLANO: UBICACIÓN DE CAPTACIONES SUBTERÁNEAS COLINA DE PÉDRO
DIRECTOR GENERAL DE AGUAS SR. HUMBERTO PÉRA TORREALBA	DIRECTOR REGIONAL DE AGUAS, VIII REGIÓN DEL BÍO BÍO SR. RAMÓN OJEDA HURTADO	INSPECTOR FISCAL SR. HÉCTOR GONZÁLEZ MAUREIRA
ESCALA 1 : 10.000	Nº DEL PLANO 10-11	AÑO 2005

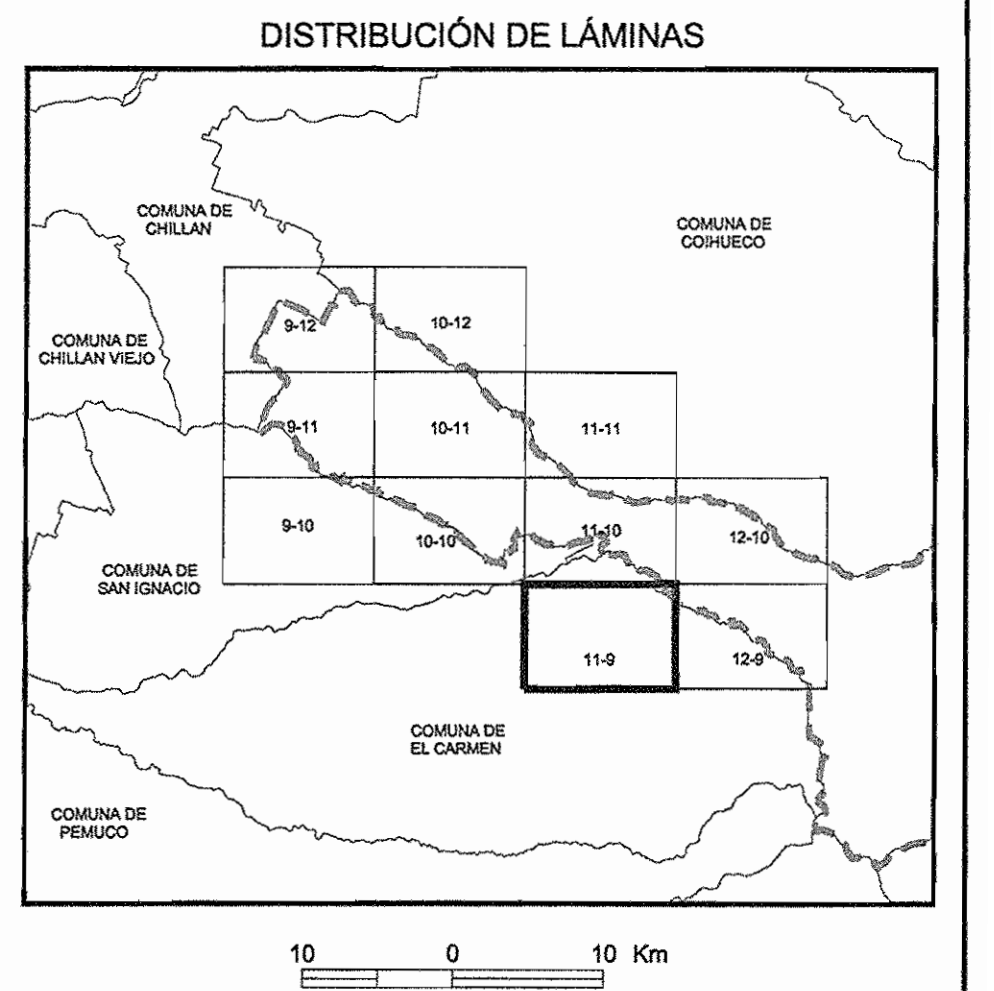
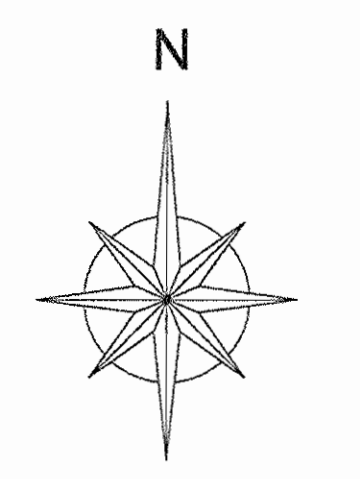
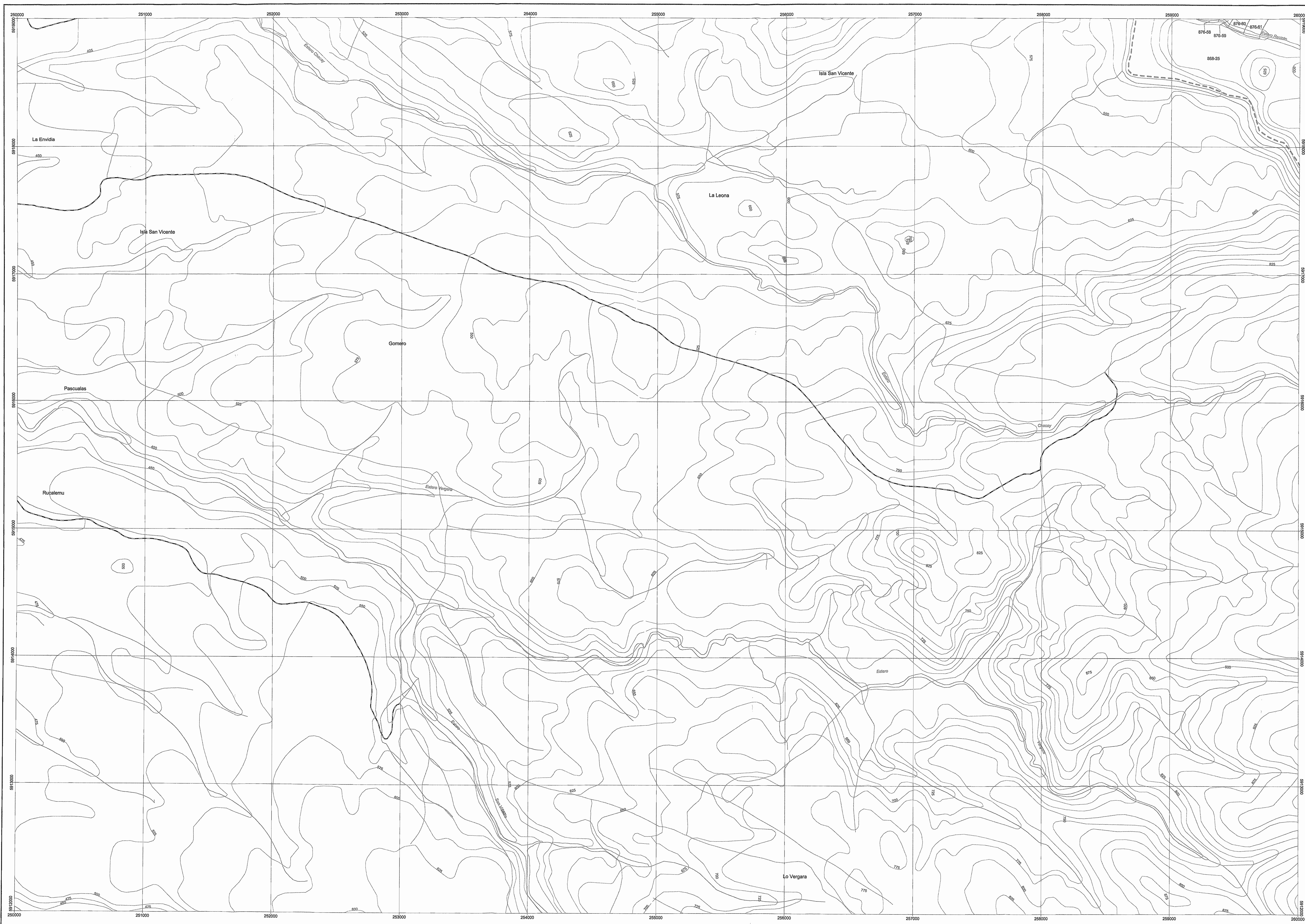


SIMBOLOGÍA

●	Catastro	Actas, coordenadas desde la captación.
■	Actas, coordenadas desde la entrada al predio	
○	Drenes	
□	Naipes	
△	Patios	
▲	Punteras	
■	Estaciones Pluviométricas	
●	Estaciones Fluviométricas	
---	Limite Urbano	
- - -	Limite Comunal	
Caminos		
—	Carretera	
—	Via Principal	
—	Via Secundaria	
—	Linea Férea	
—	Curvas de Nivel	
—	Hidrografía	
□	Predios	

Base I.G.M. 1:50.000
 Datum Provisional Sudamericano de 1956, huso 19 Sur.
 Equidistancia de Curvas de Nivel 25 m.
 División Predial del Servicio de Impuestos Internos (SII)
 obtenida de ortofotos CIREN CORFO.

GOBIERNO DE CHILE MINISTERIO DE OBRAS PÚBLICAS DIRECCIÓN GENERAL DE AGUAS VII REGIÓN DEL BÍO BÍO		
CONSULTOR: AYALA CABRERA Y ASOCIADOS LTDA.	PROYECTO: CONFECCIÓN DE CATASTRO DE POZOS PROVINCIA DE BUELE	PLANO: UBICACIÓN DE CAPTACIONES SUBTERRÁNEAS COMUNA DE PINTO
DIRECTOR GENERAL DE AGUAS SR. HUMBERTO PEÑA TORREALBA	DIRECTOR REGIONAL DE AGUAS VII REGIÓN DEL BÍO BÍO SR. RAMÓN DAZA HURTADO	INSPECTOR FISCAL SR. HÉCTOR GONZÁLEZ MAURERIA
ESCALA 1: 10.000	N° DEL PLANO 10-12	AÑO 2005



SIMBOLOGÍA

Catastro

- #100 Actas, coordenadas desde la catedral.
- #100' Actas, coordenadas desde la entrada al predio
- Drones
- Norias
- Pozos
- ▲ Punteras
- Estaciones Pluviométricas
- ⊙ Estaciones Pluviométricas

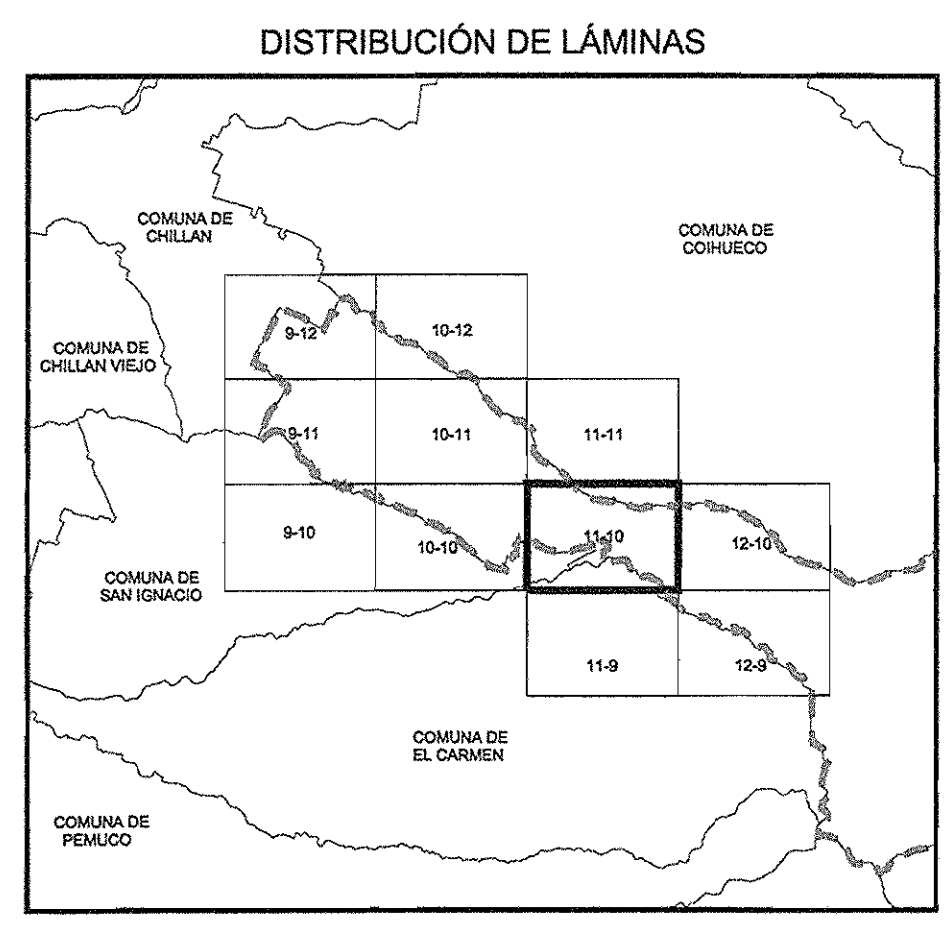
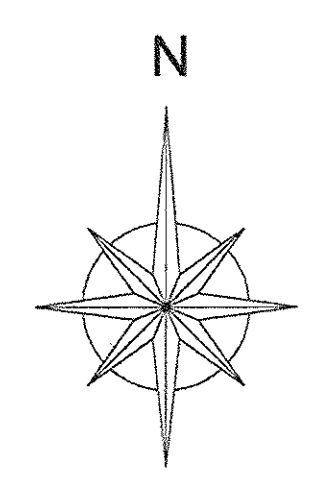
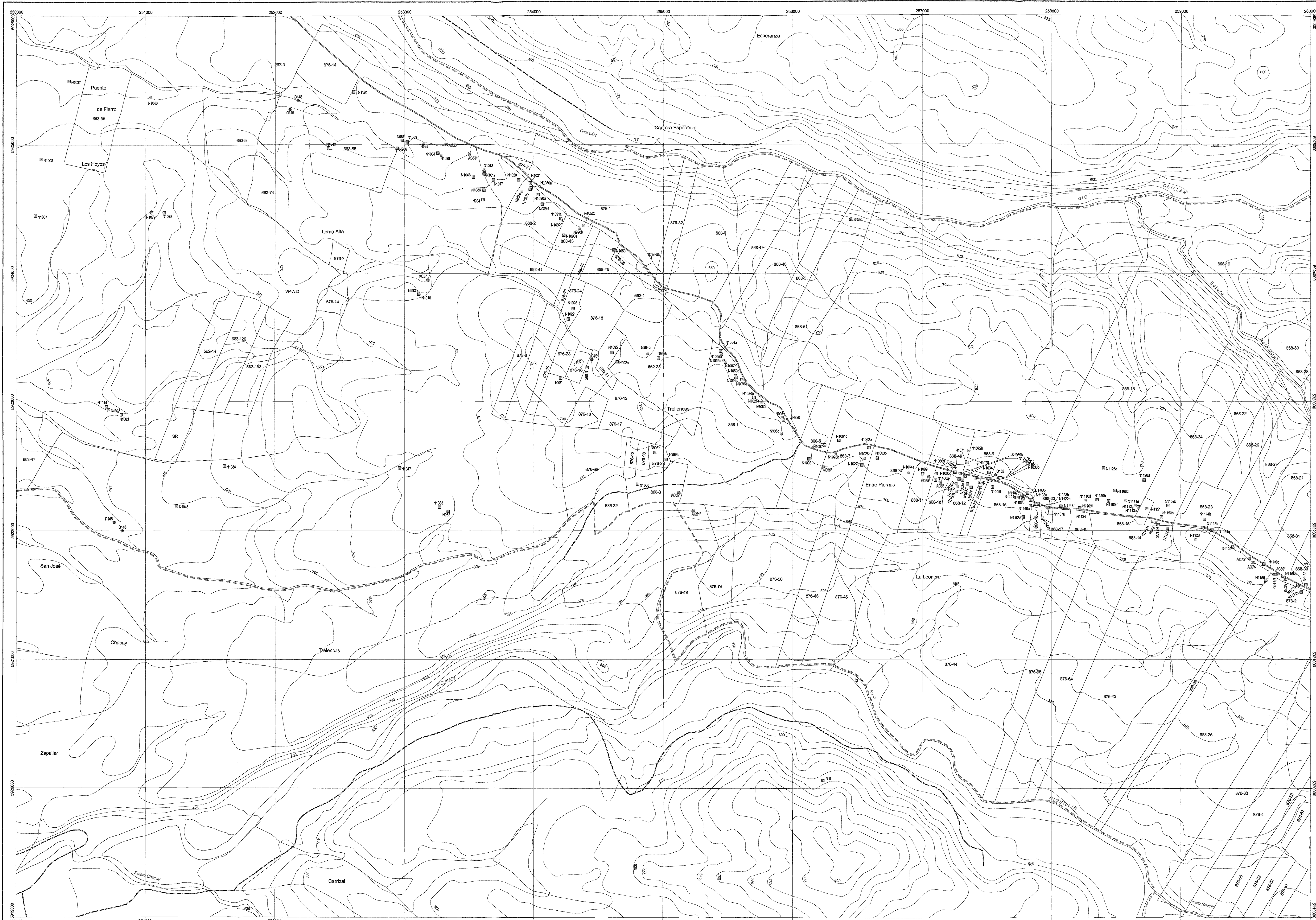
--- Límite Comunal

Cárminos

- Carretera
- Via Principal
- Via Secundaria
- Línea Férrea
- Curvas de Nivel
- Hidrografía
- Predios

Base I.G.M. 1:50.000
 Datum Provisional Sudamericano de 1956, huso 19 Sur.
 Equidistancia de Curvas de Nivel 25 m.
 División Predial del Servicio de Impuestos Internos (SII)
 obtenida de ortofotos CIREN CORFO.

GOBIERNO DE CHILE MINISTERIO DE OBRAS PÚBLICAS DIRECCIÓN GENERAL DE AGUAS VIII REGIÓN DEL Bío Bío		
CONSULTOR: AYALA, CABRERA Y ASOCIADOS LTDA.	PROYECTO: CONFECCIÓN DE CATASTRO DE POZOS PROVINCIA DE ÑUBLE	PLANO: UBICACIÓN DE CAPTACIONES SUBTERRÁNEAS COAHUAY DE FRITO
DIRECTOR GENERAL DE AGUAS SR. HUMBERTO PEÑA TORREALBA	DIRECTOR REGIONAL DE AGUAS VIII REGIÓN DEL Bío Bío SR. RAMÓN DAZA HURTADO	INSPECTOR FISCAL SR. HÉCTOR GONZÁLEZ MAUREIRA
ESCALA 1:10.000	N° DEL PLANO 11-6	AÑO 2005



SIMBOLOGÍA

Catastro

- #100 Actas, coordenadas desde la captación.
- #100' Actas, coordenadas desde la entrada al predio.
- Drenos
- Naves
- Pozos
- △ Puentes
- Estaciones Pluviométricas
- Estaciones Fluviométricas

--- Limite Comunal

Caminos

- Carretera
- Via Principal
- Via Secundaria
- Línea Férea

— Curvas de Nivel

— Hidrografía

□ Predios

Base I.G.M. 1:50.000
 Datum Provisional Sudamericano de 1956, huso 19 Sur.
 Equidistancia de Curvas de Nivel 25 m.
 División Presidial del Servicio de Impuestos Internos (SII)
 obtenida de ortofotos CIREN CORFO.

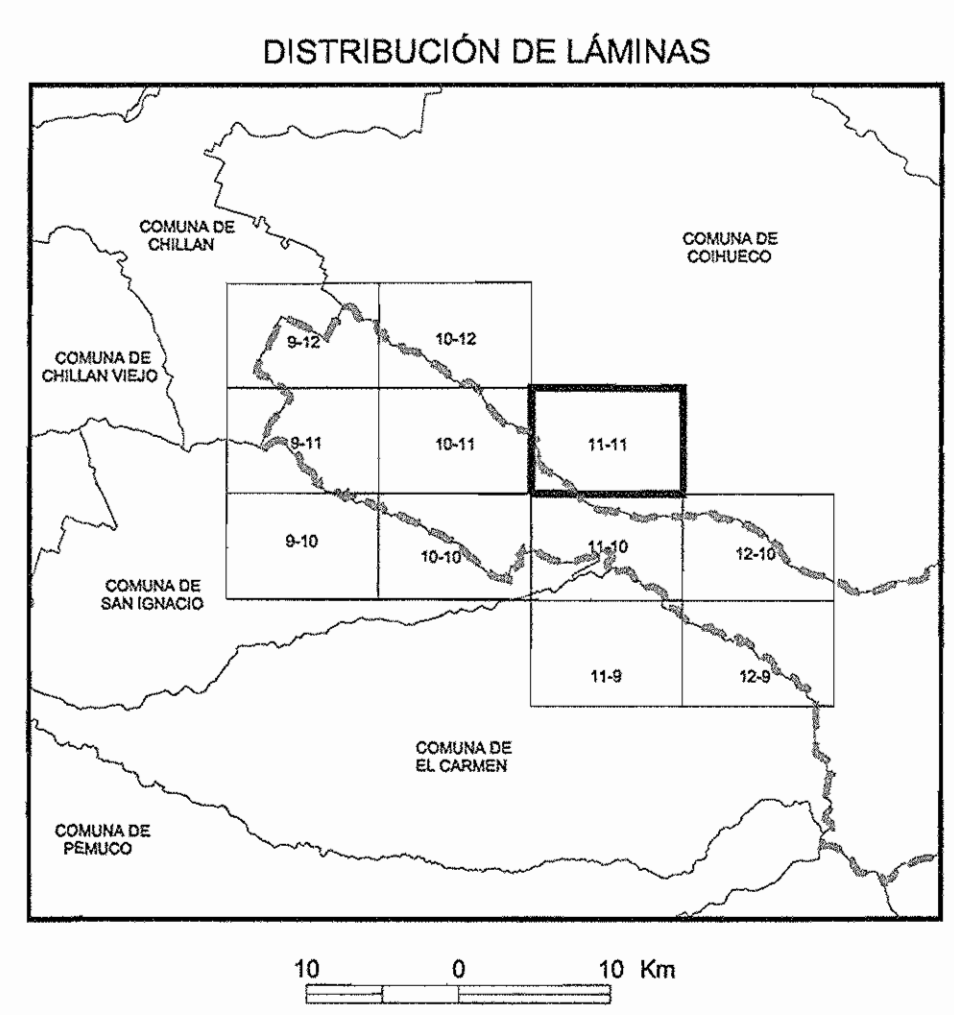
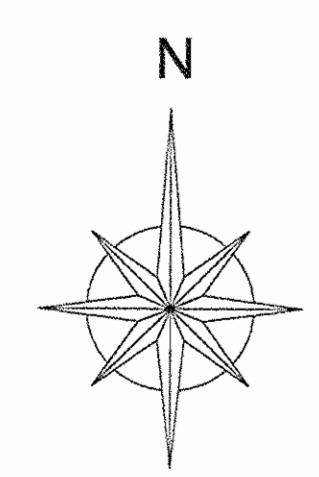
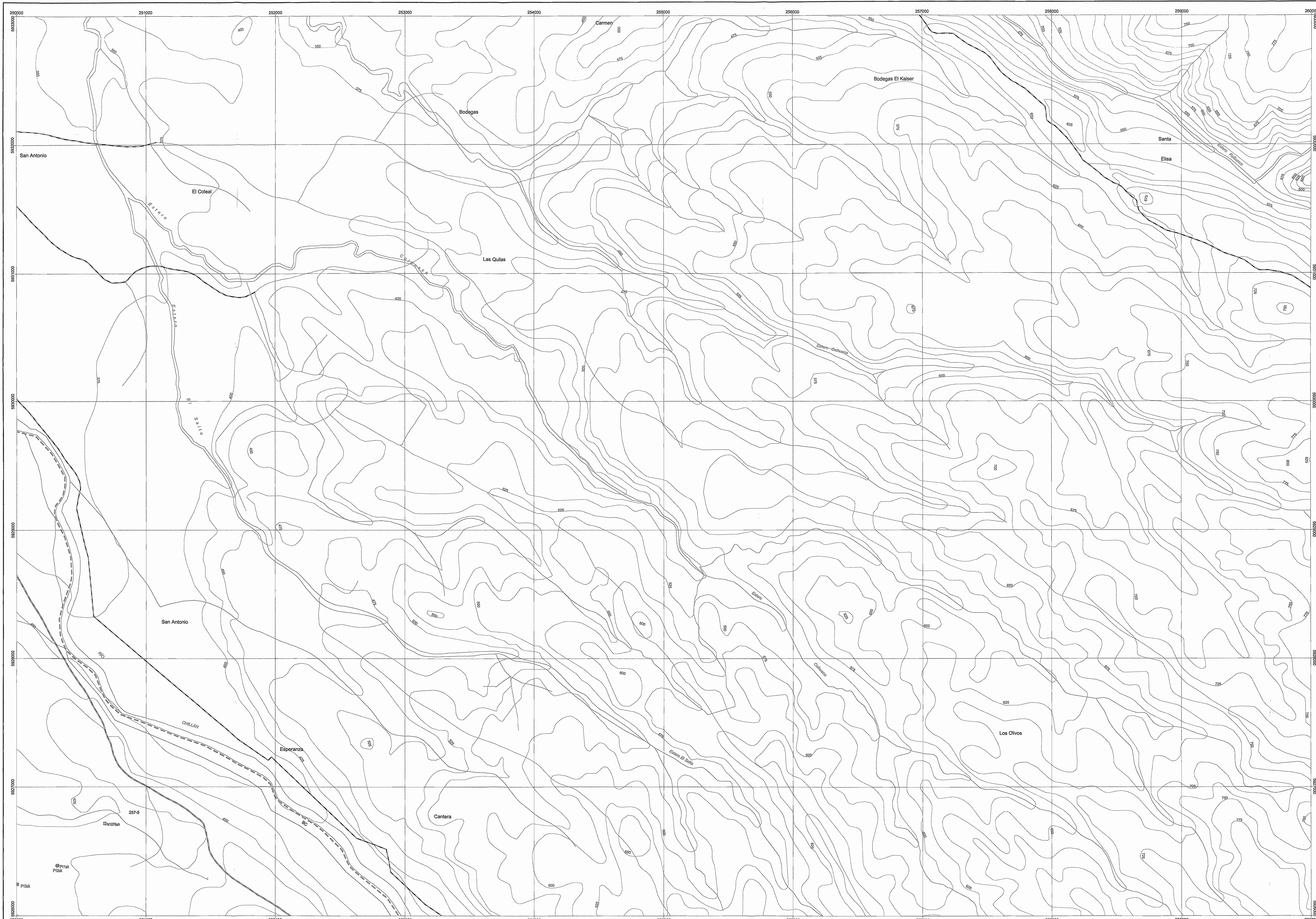
ESTACIÓN FLUVIOMÉTRICA

Identificador	Código BNA	Nombre
17	0817004-S	CHILLÁN EN ESPERANZA

ESTACIÓN FLUVIOMÉTRICA

Identificador	Código BNA	Nombre
16	809	DIGUILLÍN

 GOBIERNO DE CHILE MINISTERIO DE OBRAS PÚBLICAS DIRECCIÓN GENERAL DE AGUAS VII REGIÓN DEL Bío Bío		
CONSULTOR: AYALA, CABRERA Y ASOCIADOS LTDA.	PROYECTO: CONFECCIÓN DE CATASTRO DE PREDIOS PROVINCIA DE RIBULE	PLANO: UBICACIÓN DE CAPTACIONES SUBSISTEMAS COMUNA DE PINTO
DIRECTOR GENERAL DE AGUAS SR. HUMBERTO PEÑA TORREALBA	DIRECTOR REGIONAL DE AGUAS, VII REGIÓN DEL Bío Bío SR. RAMÓN DADA HUERTADO	INSPECTOR FISCAL SR. HÉCTOR GONZÁLEZ MAUREREA
ESCALA 1:10.000	N° DEL PLANO 11-10	AÑO 2005



SIMBOLOGÍA

Catastro
 #100 Actas, coordenadas desde la captación.
 #1007 Actas, coordenadas desde la entrada al predio

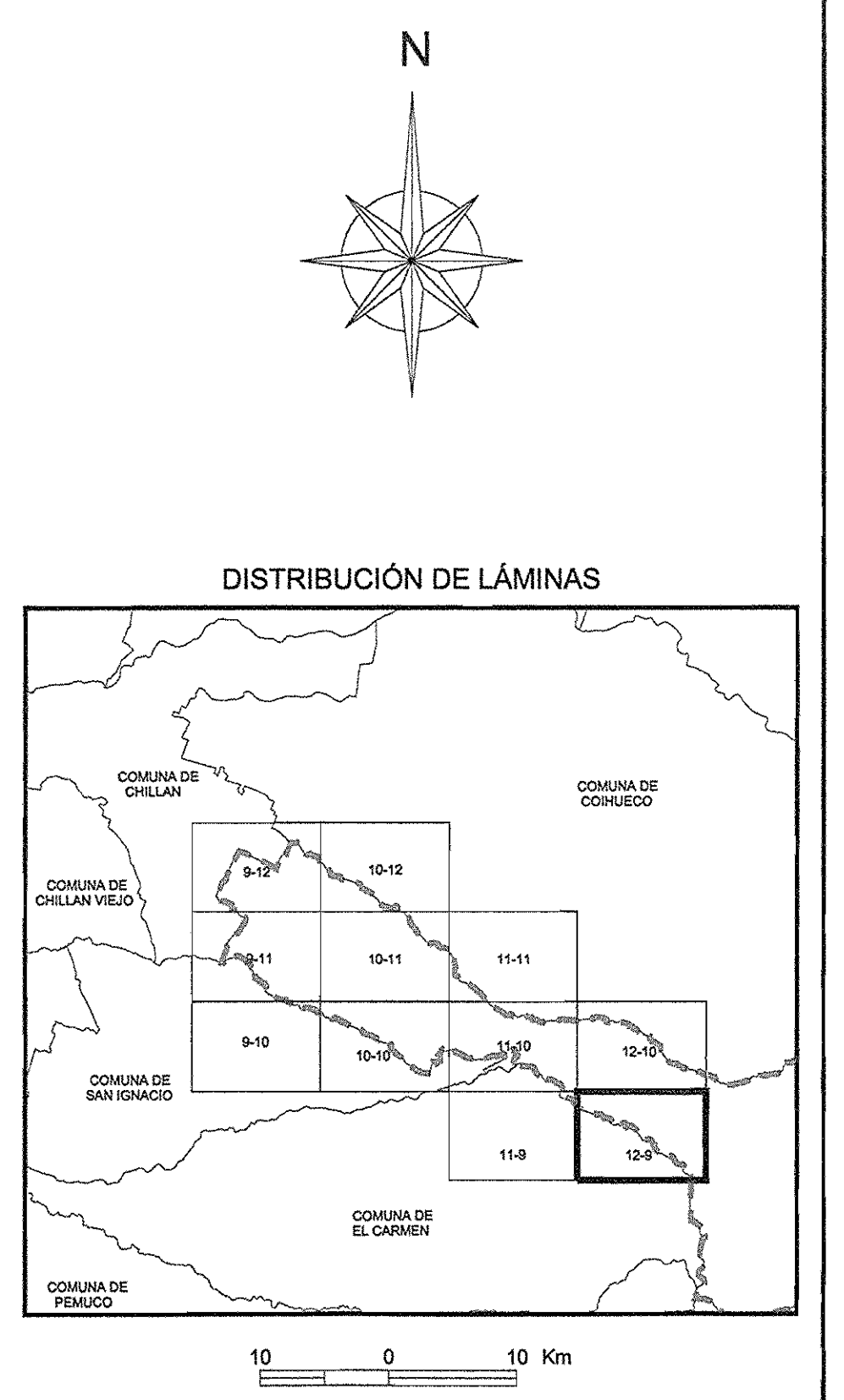
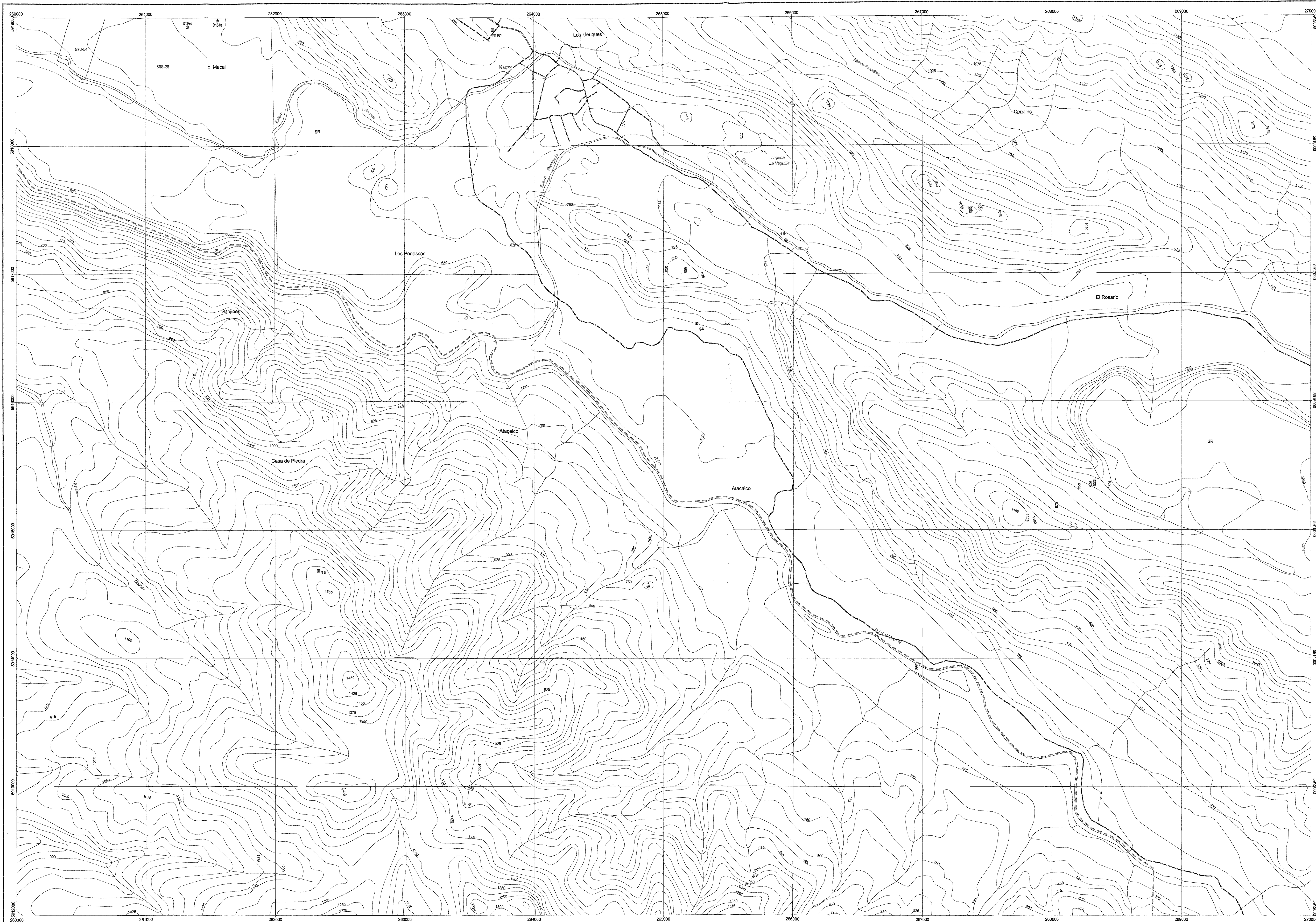
Drenes
 Norias
 Pozos
 Punteras
 Estaciones Pluviométricas
 Estaciones Fluviométricas

Límite Comunal

Caminos
 Carretera
 Via Principal
 Via Secundaria
 Línea Férrica
 Curvas de Nivel
 Hidrografía
 Predios

Base I.G.M. 1:50.000
 Datum Provisional Sudamericano de 1956, huso 19 Sur.
 Equidistancia de Curvas de Nivel 25 m.
 División Prestral del Servicio de Impuestos Internos (SII)
 obtenida de ortofotos CIREN CORFO.

GOBIERNO DE CHILE MINISTERIO DE OBRAS PÚBLICAS DIRECCIÓN GENERAL DE AGUAS VIII REGIÓN DEL BÍO BÍO		
CONSULTOR: AYALA, CABRERA Y ASOCIADOS LTDA.	PROYECTO: CONFECCIÓN DE CATASTRO DE POZOS PROVINCIA DE RUILE	PLANO: UBICACIÓN DE CAPTACIONES SUBTERRÁNEAS COMUNA DE PINTO
DIRECTOR GENERAL DE AGUAS SR: HUMBERTO PÉREZ TORREALBA	DIRECTOR REGIONAL DE AGUAS VIII REGIÓN DEL BÍO BÍO SR: RAMÓN DAZA HURTADO	INSPECTOR FISCAL SR: HÉCTOR GONZÁLEZ MAURIERA
ESCALA 1:10.000	N° DEL PLANO 11-11	AÑO 2005



SIMBOLOGÍA

Catastro

- #100 Actas, coordenadas desde la captación.
- #100' Actas, coordenadas desde la entrada al predio
- ⊙ Drenas
- ⊙ Norias
- ⊙ Pozos
- ▲ Punteras
- ⊠ Estaciones Pluviométricas
- ⊙ Estaciones Pluviométricas

Camino

- Límite Comunal
- Carretera
- Via Principal
- Via Secundaria
- Línea Férrea
- Curvas de Nivel
- Hidrografía
- Predios

Base I.G.M. 1:50.000
 Datum Provisional Sudamericano de 1956, huso 19 Sur.
 Equidistancia de Curvas de Nivel 25 m.
 División Predial del Servicio de Impuestos Internos (SII)
 obtenida de ortofotos CIREN CORFO.

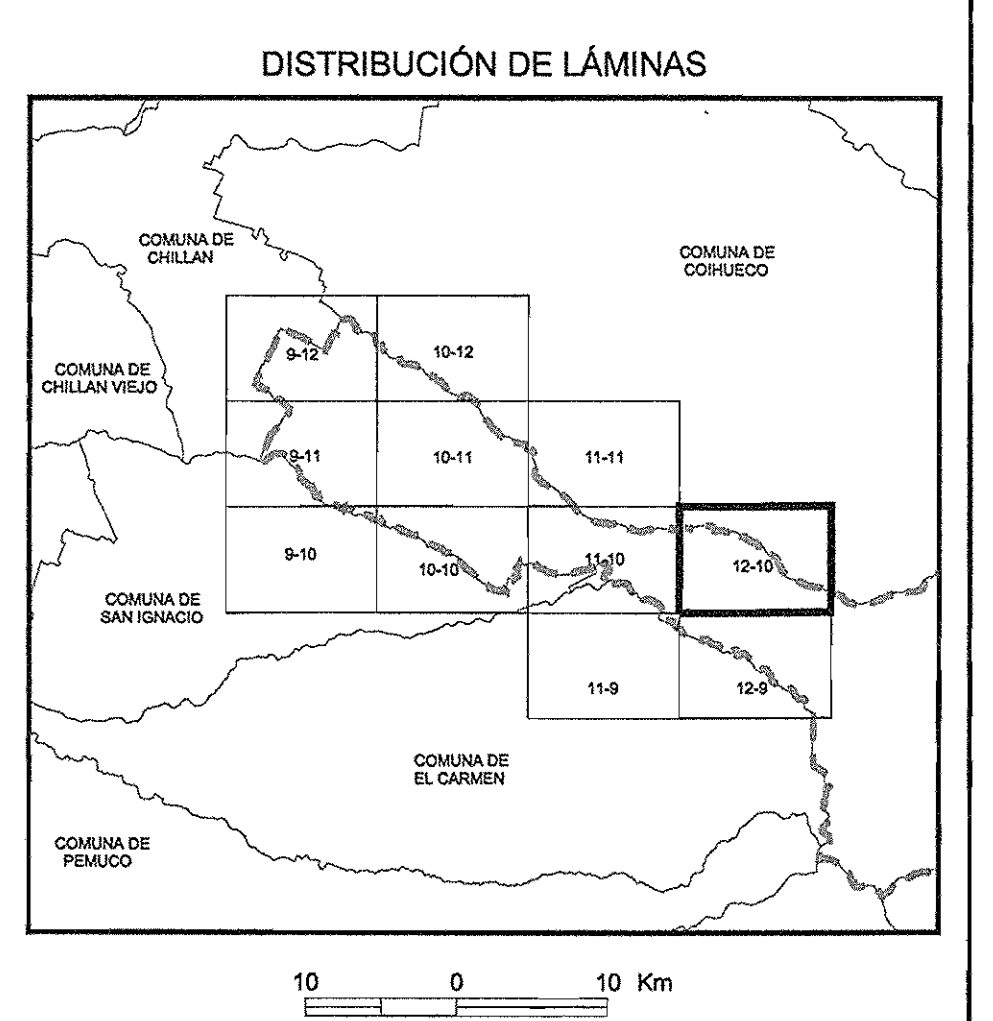
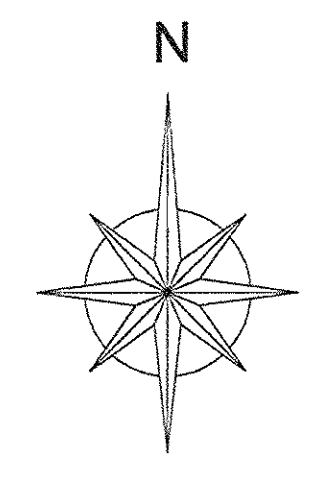
ESTACIÓN FLUVIOMÉTRICA

Identificador	Código BNA	Nombre
19	08190001-1	RENEGADO EN INVERNADA

ESTACIONES FLUVIOMÉTRICAS

Identificador	Código BNA	Nombre
14	807	FUNDO ATACALCO
15	808	FUNDO SAN LORENZO

CONSULTOR: AVILA, CABRERA Y ASOCIADOS LTDA.	PROYECTO: CONECCIÓN DE CATASTRO DE POZOS PROVINCIA DE BUENO	PLANO: UBICACIÓN DE CAPTACIONES SUBTERRÁNEAS COMUNA DE PUNTO
DIRECTOR GENERAL DE AGUAS SR. HUMBERTO PEÑA TORREALBA	DIRECTOR REGIONAL DE AGUAS, VIII REGION DEL BÍO BÍO SR. RAMÓN DAZA HURTADO	INSPECTOR FISCAL SR. HÉCTOR GONZÁLEZ MAURERA
ESCALA 1: 50.000	N° DEL PLANO 12.9	AÑO 2005



SIMBOLOGÍA

Catastro

- ⊕ Actas, coordenadas desde la estación
- ⊕ Actas, coordenadas desde la entrada al predio
- ⊕ Drenes
- ⊕ Norias
- ⊕ Pozos
- ⊕ Punteras
- ⊕ Estaciones Fluviométricas

--- Límite Comunal

Caminos

- Carretera
- Via Principal
- Via Secundaria
- Línea Férrea
- Curvas de Nivel
- Hidrografía
- Predios

Base I.G.M. 1:50.000
 Datum Provisional Sudamericano de 1956, huso 19 Sur.
 Equidistancia de Curvas de Nivel 25 m.
 División Predial del Servicio de Impuestos Internos (SII)
 obtenida de ortofotos CIREN CORFO.

ESTACIÓN FLUVIOMÉTRICA

Identificador	Código BNA	Nombre
18	Sin Código	CHILLÁN EN ESPERANZA N°2

CONSULTOR: AYALA CABRERA Y ASOCIADOS LTDA.	PROYECTO: CONEXIÓN DE CATASTRO DE POZOS PROVINCIA DE BUELE	PLANO: UBICACIÓN DE CAPTACIONES SUBTERRÁNEAS CORDONA DE PUNTO
DIRECTOR GENERAL DE AGUAS SR. HUMBERTO PEÑA TORREALBA	DIRECTOR REGIONAL DE AGUAS, VIII REGIÓN DEL BÍO BÍO SR. RAMÓN DAZA HURTADO	INSPECTOR FISCAL SR. HÉCTOR GONZÁLEZ MAURIERA
ESCALA 1:10.000	N° DEL PLANO 13-10	AÑO 2005

