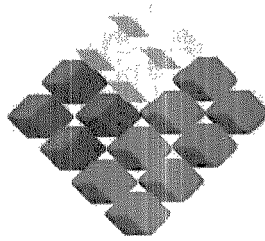


SUB-4982
v.2 c.1



DIRECCION GENERAL DE AGUAS
Centro de Información Recursos Hídricos
Área de Documentación

**GOBIERNO DE CHILE
MINISTERIO DE OBRAS PÚBLICAS
DIRECCIÓN GENERAL DE AGUAS**

ESTUDIO

**“CATASTRO DE POZOS EXPLOTADOS DE
CONSTITUCIONES, PROVINCIA DE ÑUBLE”**

**PLANOS
INFORME FINAL
COMUNA DE RANQUIL**

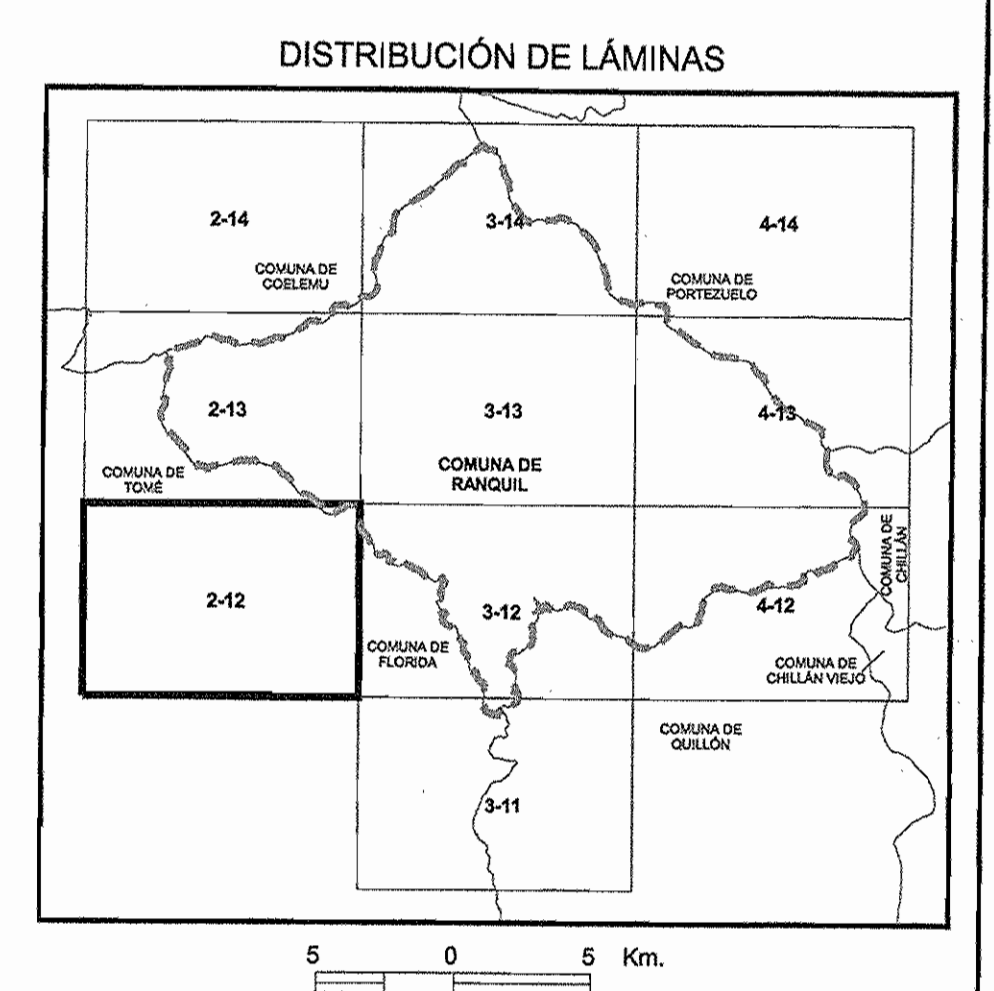
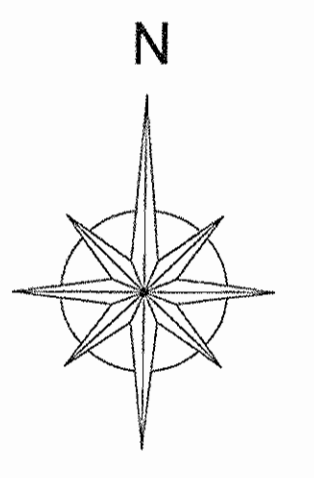
MARZO DE 2006

**AYALA, CABRERA Y ASOCIADOS LTDA.
INGENIEROS CONSULTORES**

RICARDO MATTE PÉREZ 0535 - PROVIDENCIA – SANTIAGO - TELÉFONO 2097179 - FAX 2097103

**CONFECCIÓN DE CATASTRO DE POZOS
PROVINCIA DE ÑUBLE
ETAPA FINAL - COMUNA DE RANQUIL**

Número de Plano	ESCALA	DESCRIPCIÓN
2-12	1:10.000	Ubicación de Captaciones - Comuna de Ranquil
2-13	1:10.000	Ubicación de Captaciones - Comuna de Ranquil
2-14	1:10.000	Ubicación de Captaciones - Comuna de Ranquil
3-11	1:10.000	Ubicación de Captaciones - Comuna de Ranquil
3-12	1:10.000	Ubicación de Captaciones - Comuna de Ranquil
3-13	1:10.000	Ubicación de Captaciones - Comuna de Ranquil
3-14	1:10.000	Ubicación de Captaciones - Comuna de Ranquil
4-12	1:10.000	Ubicación de Captaciones - Comuna de Ranquil
4-13	1:10.000	Ubicación de Captaciones - Comuna de Ranquil
4-14	1:10.000	Ubicación de Captaciones - Comuna de Ranquil
1	1:5.000	Ubicación de Captaciones - Área Urbana de Ranquil



SIMBOLOGÍA

Catastro

- Actas, coordenadas desde la captación.
- Actas, coordenadas desde la entrada al predio.
- ⊙ Drenas
- ⊠ Norias
- ⊙ Pozos
- ▲ Punteras
- Estaciones Pluviométricas
- ⊙ Estaciones Pluviométricas

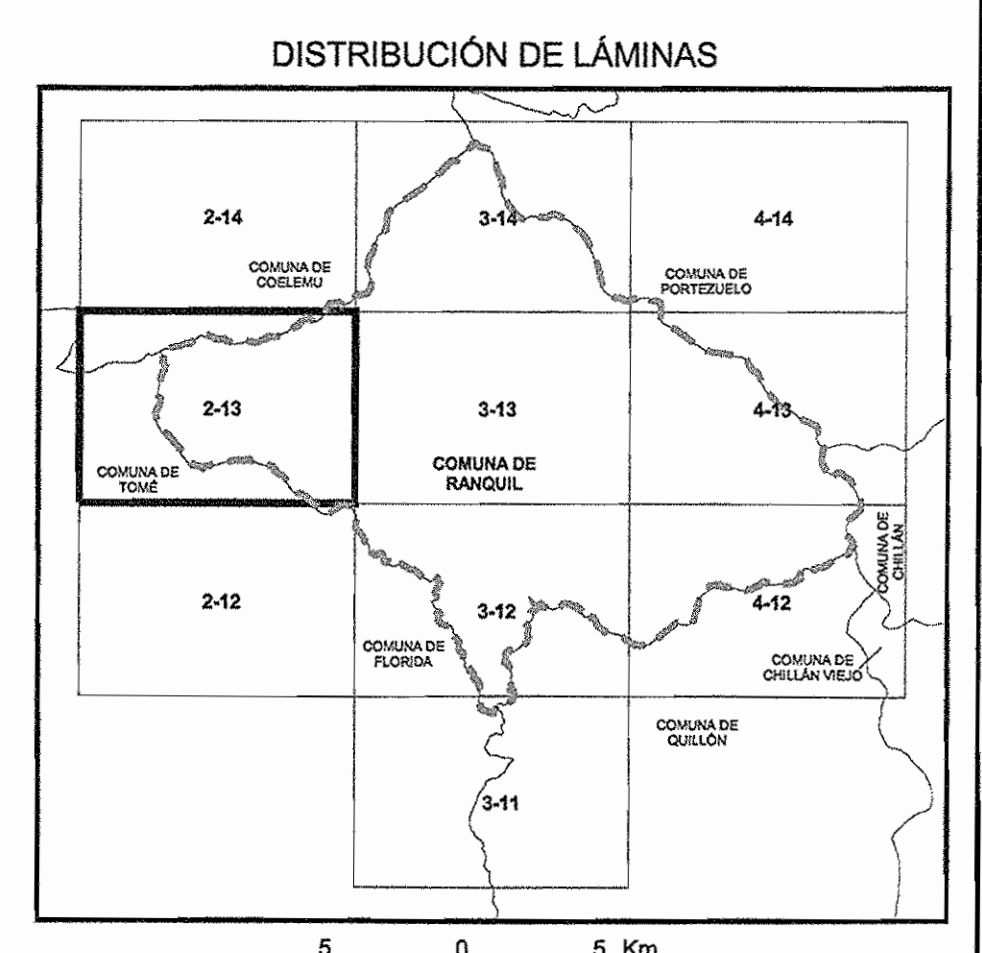
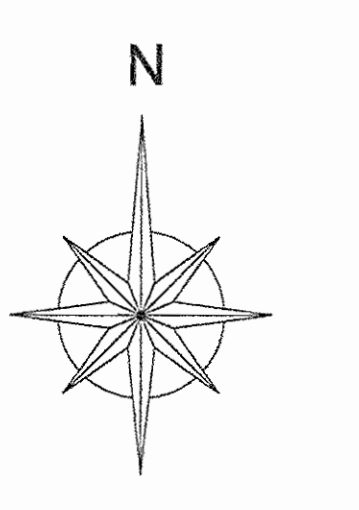
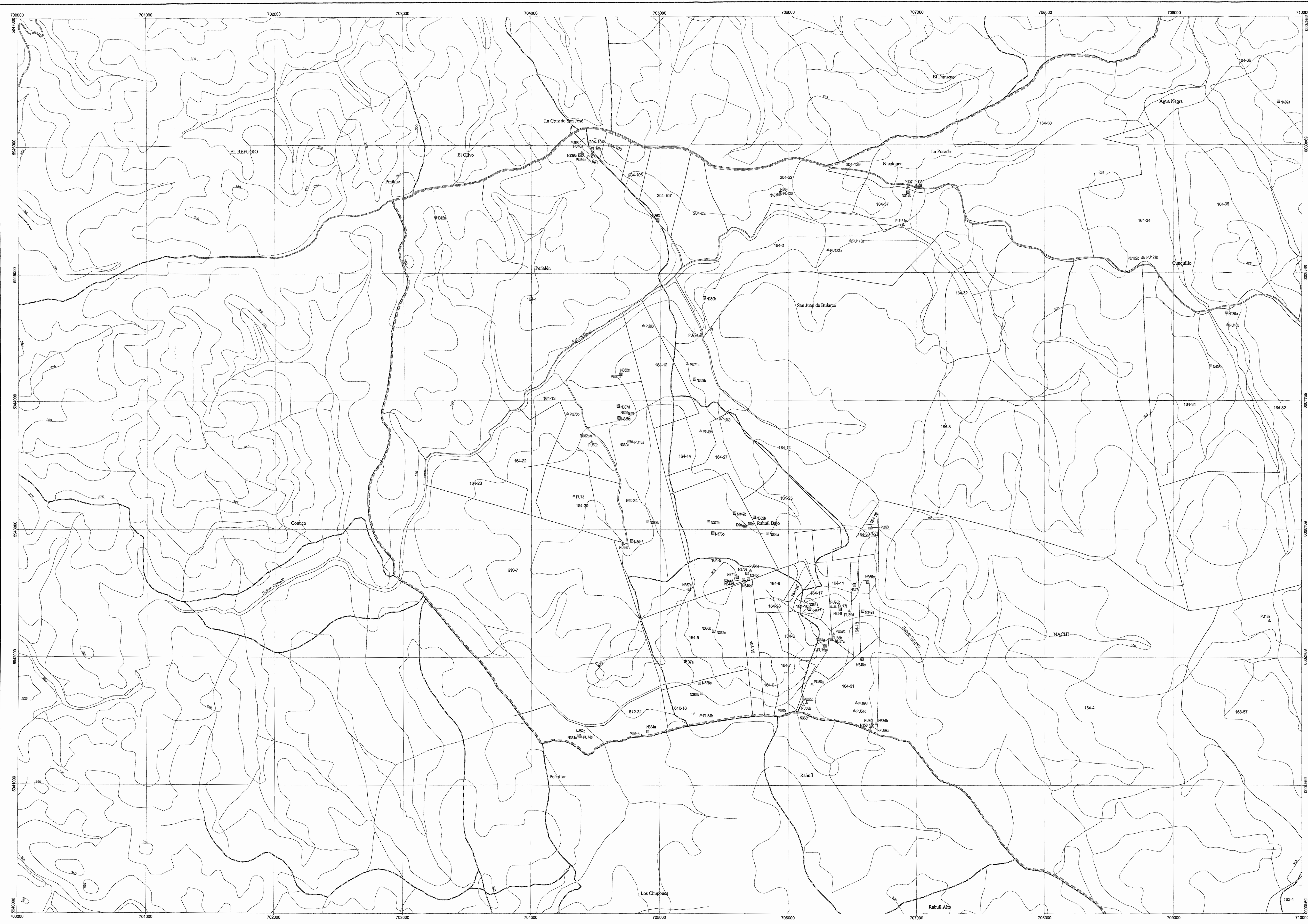
Carminos

- Carretera
- Via Principal
- Via Secundaria
- Línea Férrea
- Curvas de Nivel
- Hidrografía
- ▭ Predios

--- Limite Comunal

Base I.G.M. 1:50.000
 Datum Provisional Sudamericano de 1956, huso 18 Sur.
 Equidistancia de Curvas de Nivel 25 m.
 División Predial del Servicio de Impuestos Internos (SII)
 obtenida de ortofoto CIREN CORFO.

GOBIERNO DE CHILE MINISTERIO DE OBRAS PÚBLICAS DIRECCIÓN GENERAL DE AGUAS VIII REGIÓN DEL BÍO BÍO		
CONSULTOR: AYALA, CARRERA Y ASOCIADOS LTDA.	PROYECTO: CONFECCIÓN DE CATASTRO DE POZOS PROVINCIA DE RUIRÉ	PLANO: UBICACIÓN DE CAPTACIONES QUINTERANGULO COMUNA DE RANGULIL
DIRECTOR GENERAL DE AGUAS SR: HUMBERTO PÉREZ TORREALBA	DIRECTOR REGIONAL DE AGUAS VIII REGIÓN DEL BÍO BÍO SR: RAMÓN DAZA HURTADO	INSPECTOR FISCAL SR: HÉCTOR GONZÁLEZ MAURERÍA
ESCALA 1:10.000	N° DEL PLANO 2-12	AÑO 2005



SIMBOLOGÍA

Catastro

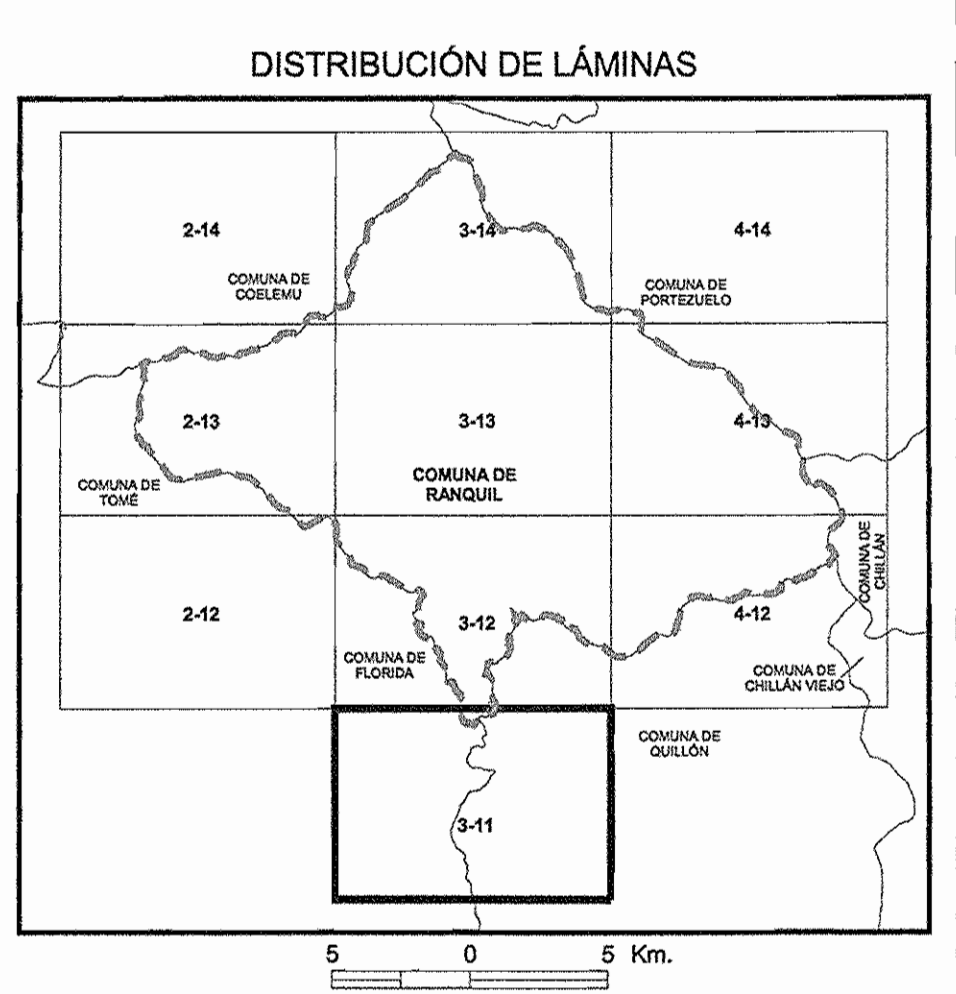
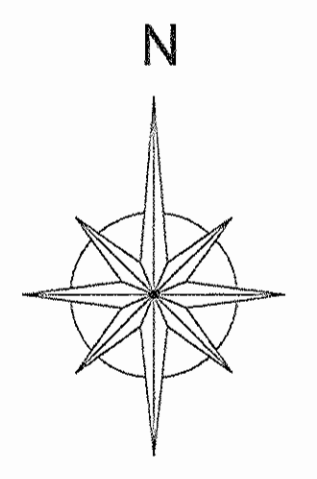
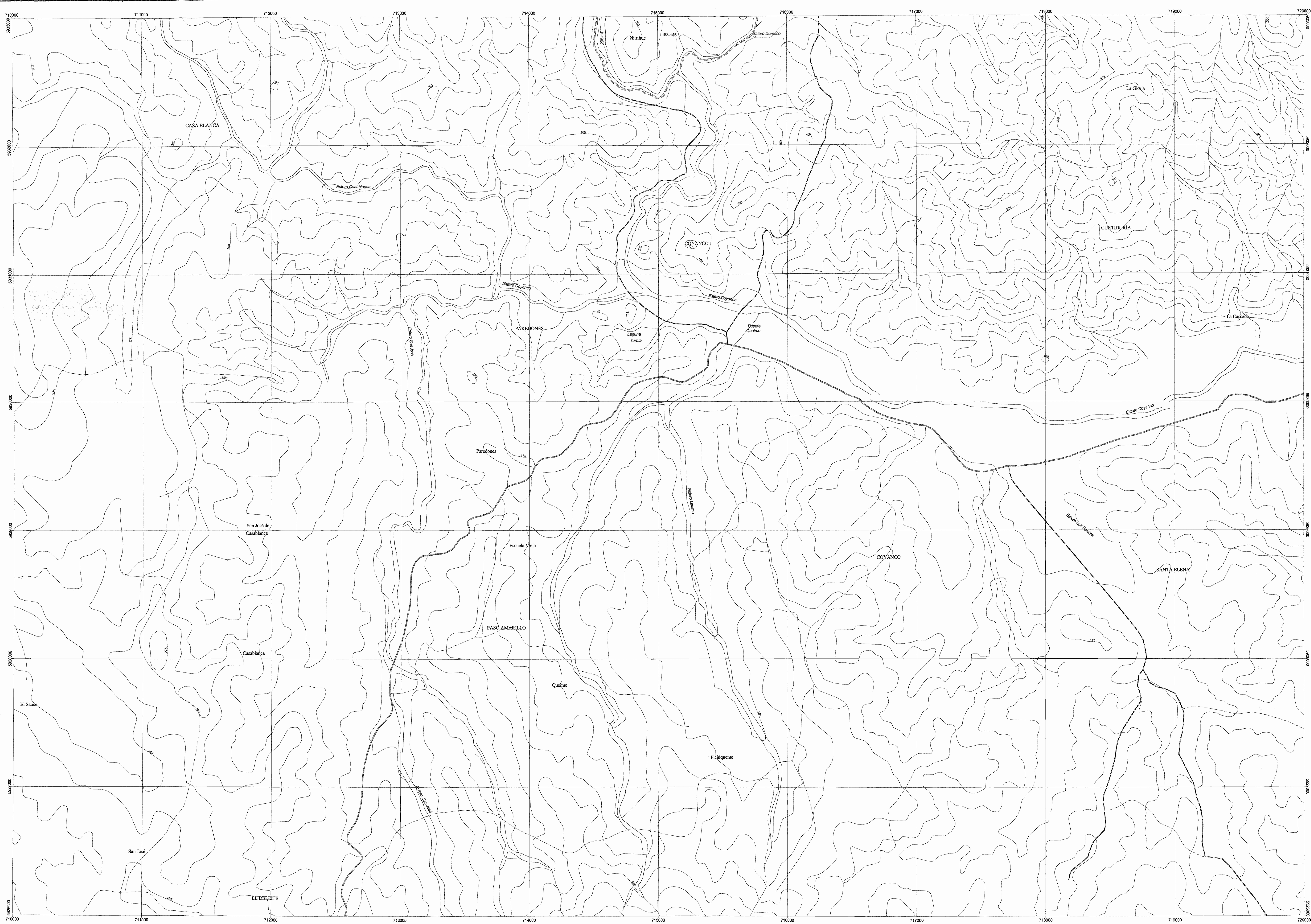
- ⊠ 100 Actas, coordenadas desde la captación.
- ⊠ 100 Actas, coordenadas desde la entrada al predio.
- ⊠ Drenas
- ⊠ Norias
- ⊠ Pozos
- ⊠ Punteras
- ⊠ Estaciones Pluviométricas

Carminos

- Limite Comunal
- Carretera
- Via Principal
- Via Secundaria
- Línea Férrea
- Curvas de Nivel
- Hidrografía
- Predios

Base I.G.M. 1:50.000
 Datum Provisional Sudamericano de 1956, huso 18 Sur.
 Equidistancia de Curvas de Nivel 25 m.
 División Predial del Servicio de Impuestos Internos (SII)
 obtenida de ortofotos CIREN CORFO.

CONSULTOR: AYALA, CABRERA Y ASOCIADOS LTDA.	PROYECTO: CONFECCIÓN DE CATASTRO DE POZOS SUBTERRÁNEOS PROVINCIA DE RIBUE	PLANO: UBICACIÓN DE CAPTACIONES SUBTERRÁNEAS COMUNA DE RANGULI
DIRECTOR GENERAL DE AGUAS SR. HUMBERTO PEÑA TORREALBA	DIRECTOR REGIONAL DE AGUAS, VII REGIÓN DEL BÍO BÍO SR. RAMÓN DAZA HUERTADO	INSPECTOR FISCAL SR. HÉCTOR GONZÁLEZ MAURIERA
ESCALA 1:10.000	N° DEL PLANO 2-13	AÑO 2005



SIMBOLOGÍA

Catastro

- ⊠ Actas, coordenadas desde la captación.
- ⊠ Actas, coordenadas desde la entrada al predio
- ⊠ Drenas
- ⊠ Norias
- ⊠ Pozos
- ⊠ Puentes
- ⊠ Estaciones Pluviométricas
- ⊠ Estaciones Fluviométricas

--- Límite Comunal

Caminos

- Caminera
- Vía Principal
- Vía Secundaria
- Línea Férrea

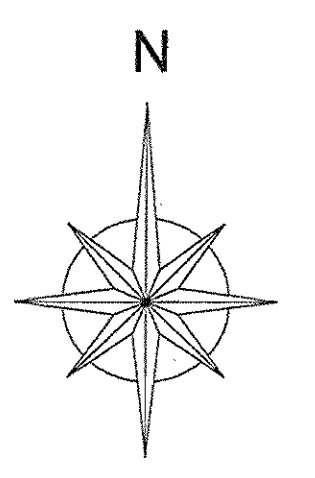
— Curvas de Nivel

— Hidrografía

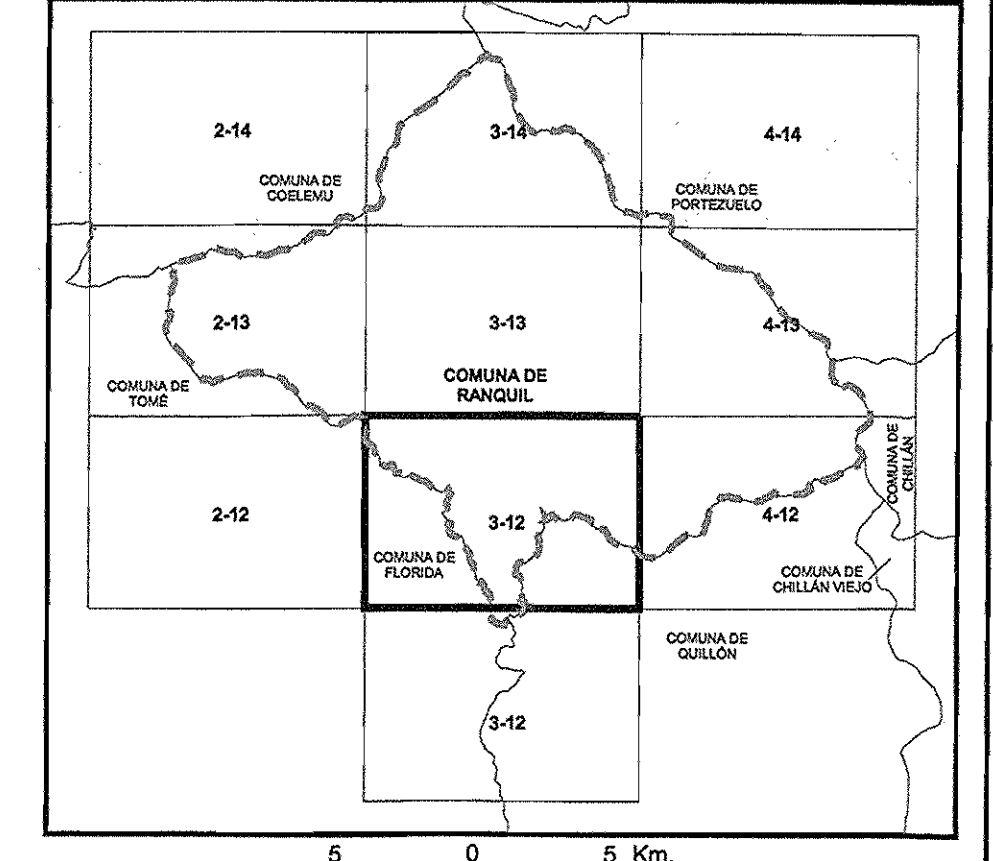
□ Predios

Base I.G.M. 1:50.000
 Datum Provisional Sudamericano de 1956, huso 18 Sur.
 Equidistancia de Curvas de Nivel 25 m.
 División Predial del Servicio de Impuestos Internos (SII)
 obtenida de ortofotos CIREN CORFO.

 GOBIERNO DE CHILE MINISTERIO DE OBRAS PÚBLICAS DIRECCIÓN GENERAL DE AGUAS VIII REGIÓN DEL Bío Bío		
CONSULTOR: AYALA, CABRERA Y ASOCIADOS LTDA.	PROYECTO: CONFECCIÓN DE CATASTRO DE POZOS SUBTERRÁNEOS PROVINCIA DE ÑUBLE	PLANO: UBICACIÓN DE CAPTACIONES SUBTERRÁNEAS COMUNA DE RANGUL
DIRECTOR GENERAL DE AGUAS SR. HUMBERTO PEÑA TORREALBA	DIRECTOR REGIONAL DE AGUAS, VIII REGIÓN DEL Bío Bío SR. RAMÓN DAZA HURTADO	INSPECTOR FISCAL SR. HÉCTOR GONZÁLEZ MAUREIRA
ESCALA 1 : 10.000	N° DEL PLANO 3-11	AÑO 2004



DISTRIBUCIÓN DE LÁMINAS

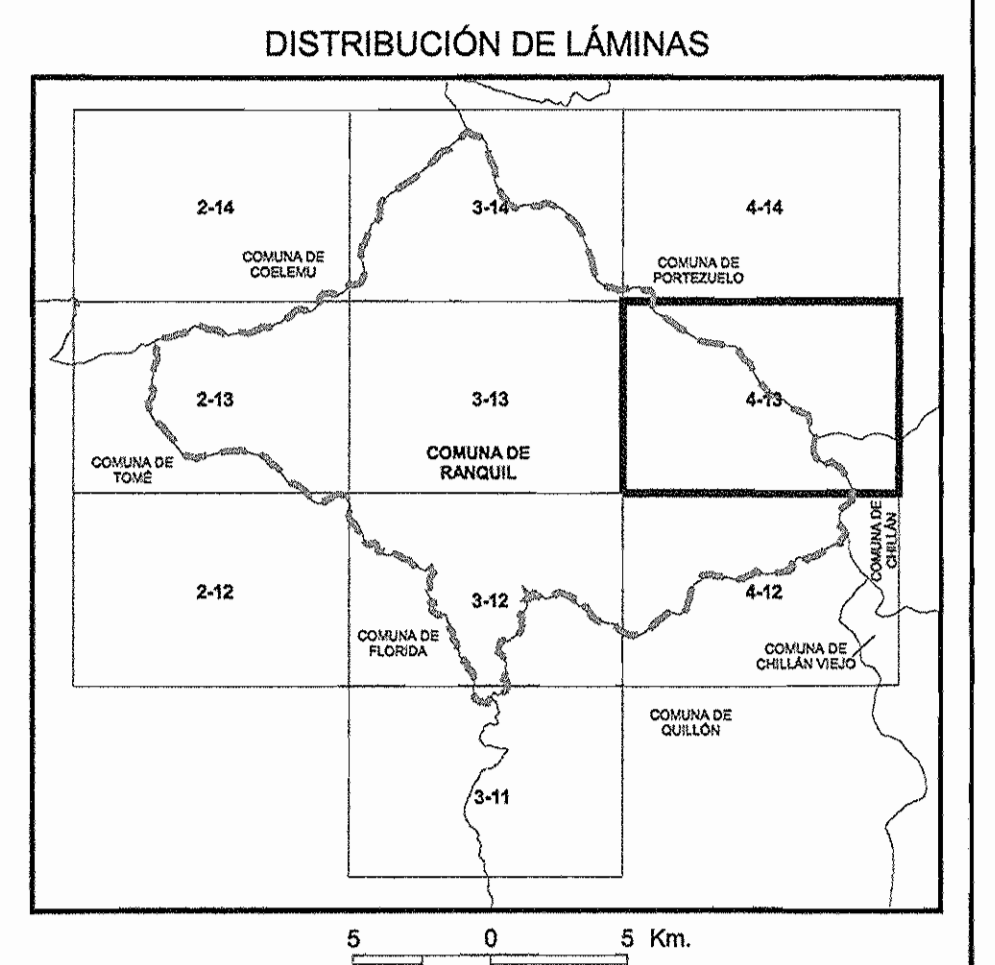
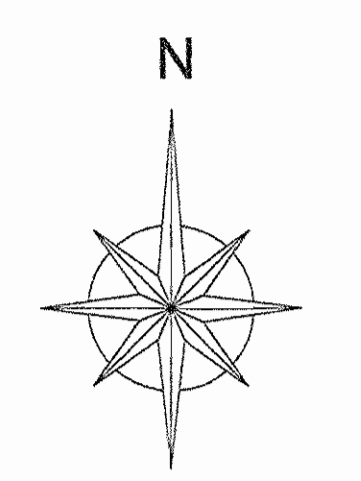
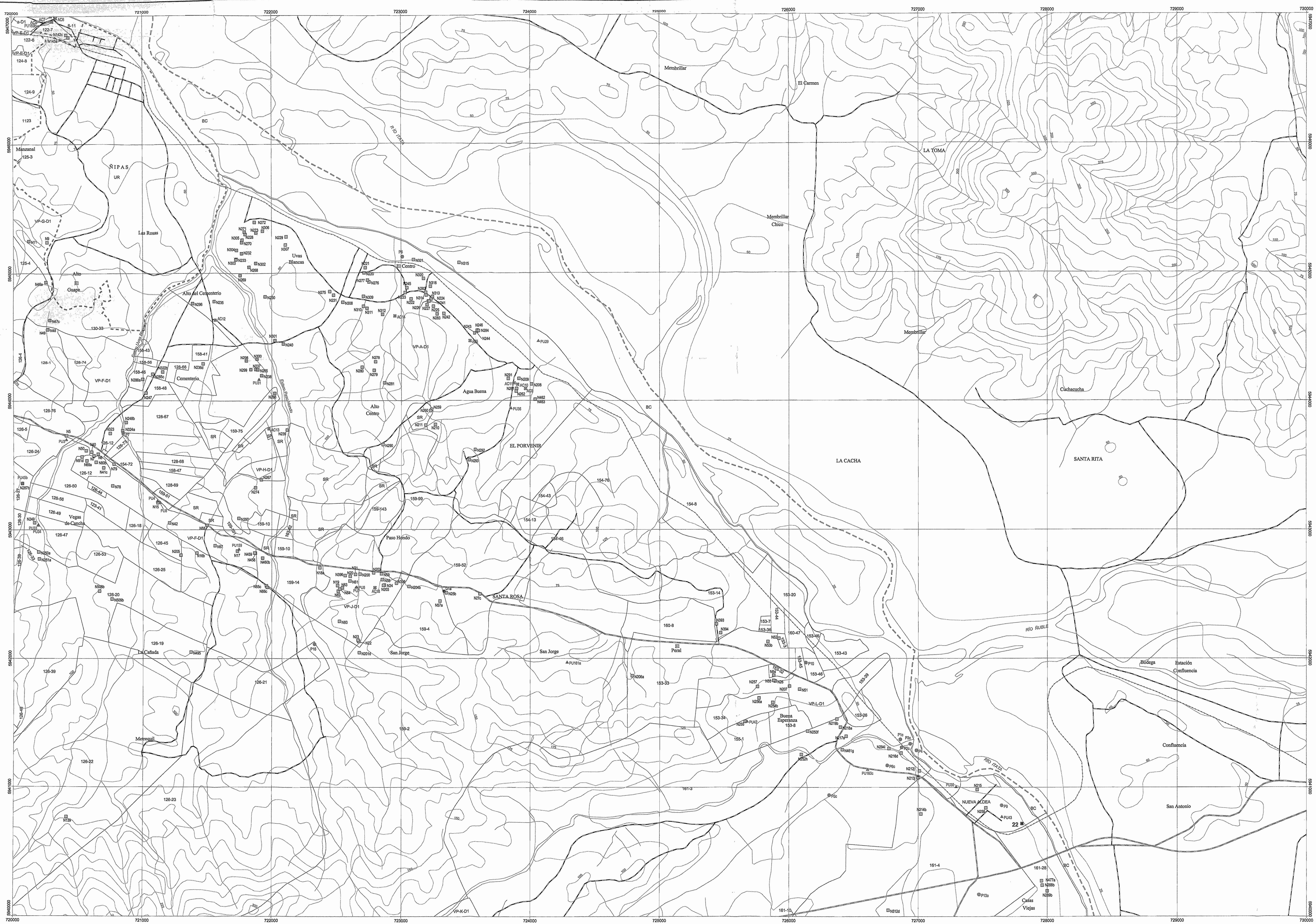


SIMBOLOGÍA

Catastro	Actas, coordenadas desde la captación
#100	Actas, coordenadas desde la entrada al predio
●	Drenes
■	Norias
○	Pozos
▲	Punteras
■	Estaciones Fluviométricas
○	Estaciones Fluviométricas
---	Límite Comunal
---	Límite Urbano
Caminos	
---	Carretera
---	Vía Principal
---	Vía Secundaria
---	Línea Férrea
---	Curvas de Nivel
---	Hidrografía
□	Predios

Base I.G.M. 1:50.000
Datum Provisional Sudamericano de 1956, huso 18 Sur.
Equidistancia de Curvas de Nivel 25 m.
División Predial del Servicio de Impuestos Internos (SII)
obtenida de ortofotos CIREN CORFO.

GOBIERNO DE CHILE MINISTERIO DE OBRAS PÚBLICAS DIRECCIÓN GENERAL DE AGUAS VIII REGIÓN DEL BÍO BÍO		
CONSULTOR: AYALA, CABRERA Y ASOCIADOS LTDA.	PROYECTO: CONFECCIÓN DE CATASTRO DE POZOS PROVINCIA DE RÚBLE	PLANO: UBICACIÓN DE CAPTACIONES SUBSISTEMAS COMUNA DE RAQUIL
DIRECTOR GENERAL DE AGUAS SR. HUMBERTO PEÑA TORREALBA	DIRECTOR REGIONAL DE AGUAS, VIII REGIÓN DEL BÍO BÍO SR. RAMÓN DAZA HURTADO	INSPECTOR FISCAL SR. HÉCTOR GONZÁLEZ MAURIERA
ESCALA 1:10.000	N° DEL PLANO 3-12	AÑO 2009



SIMBOLOGÍA

Catastro

- ⊠ 100 Actas, coordenadas desde la cotación
- ⊠ 100 Actas, coordenadas desde la entrada al predio
- ⊙ Drenas
- ⊠ Norias
- ⊙ Pozos
- ▲ Punteras
- ⊠ Estaciones Pluviométricas
- ⊙ Estaciones Pluviométricas

Limites

- - - Límite Comunal
- - - Límite Urbano

Caminos

- Carretera
- Via Principal
- Via Secundaria
- Línea Férrea

Otros

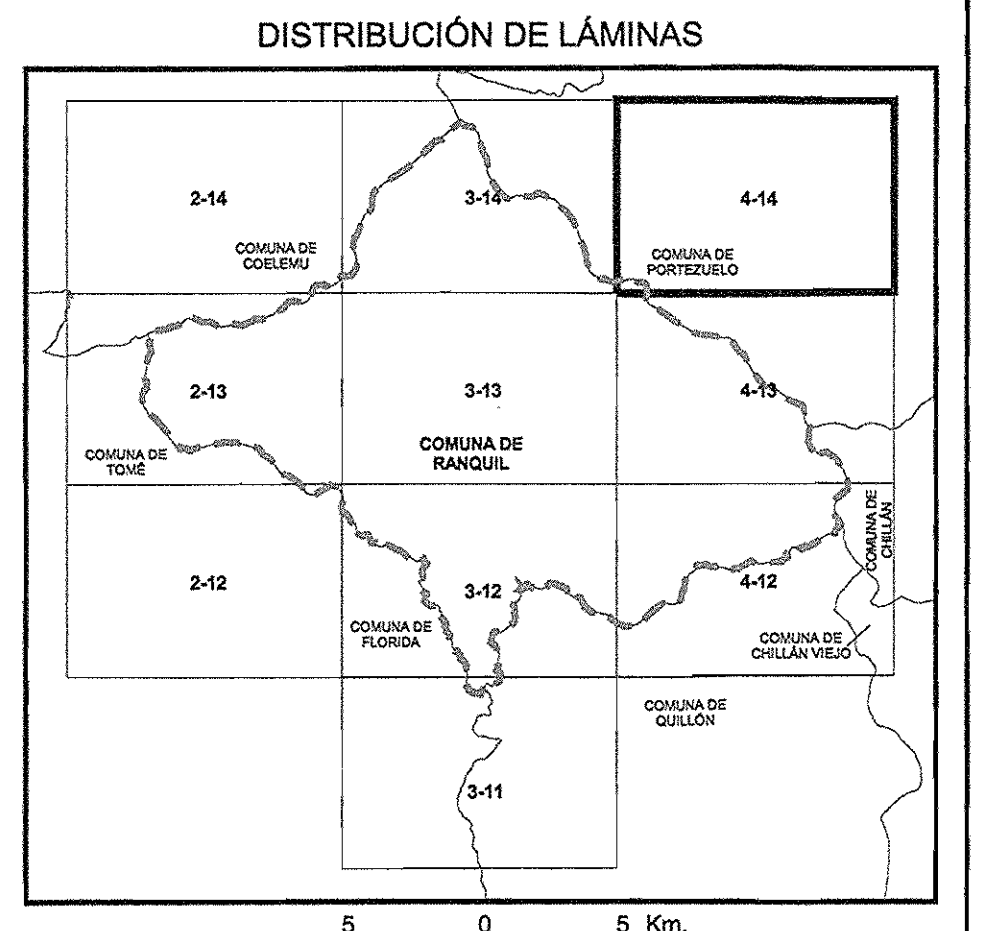
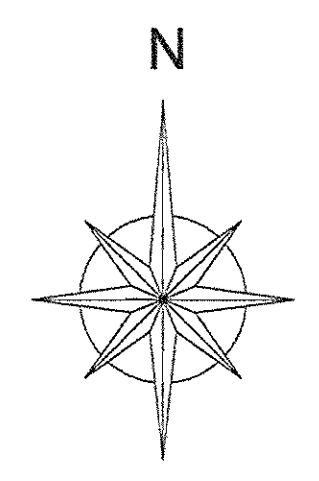
- Curvas de Nivel
- Hidrografía
- Predios

Base I.G.M. 1:50.000
Datum Provisional Sudamericano de 1956, huso 18 Sur.
Equidistancia de Curvas de Nivel 25 m.
División Predial del Servicio de Impuestos Internos (SI)
obtenida de ortofotos CIREN CORFO.

ESTACIÓN PLUVIOMÉTRICA

Identificador	Código BNA	Nombre
22	815	NUOVA ALDEA

GOBIERNO DE CHILE MINISTERIO DE OBRAS PÚBLICAS DIRECCIÓN GENERAL DE AGUAS VIII REGIÓN DEL BÍO BÍO		
CONSULTOR: AXIALA CARRERA Y ASOCIADOS LTDA.	PROYECTO: CONFECCIÓN DE CATASTRO DE POZOS PROVINCIA DE RUMBEL	PLANO: UBICACIÓN DE CAPTACIONES SUBSTANCIAS COMUNA DE RANGULI
DIRECTOR GENERAL DE AGUAS SR. HUMBERTO PEÑA TORREALBA	DIRECTOR REGIONAL DE AGUAS, VIII REGIÓN DEL BÍO BÍO SR. RAMÓN DAZA HURTADO	INSPECTOR FISCAL SR. HECTOR GONZÁLEZ MAURIERA
ESCALA 1:10.000	N° DEL PLANO 4-13	AÑO 2005



SIMBOLOGÍA

Catastro

- Actas, coordenadas desde la captación.
- Actas, coordenadas desde la entrada al predio.
- Drenes
- Nochis
- Pozos
- Punteras
- Estaciones Pluviométricas

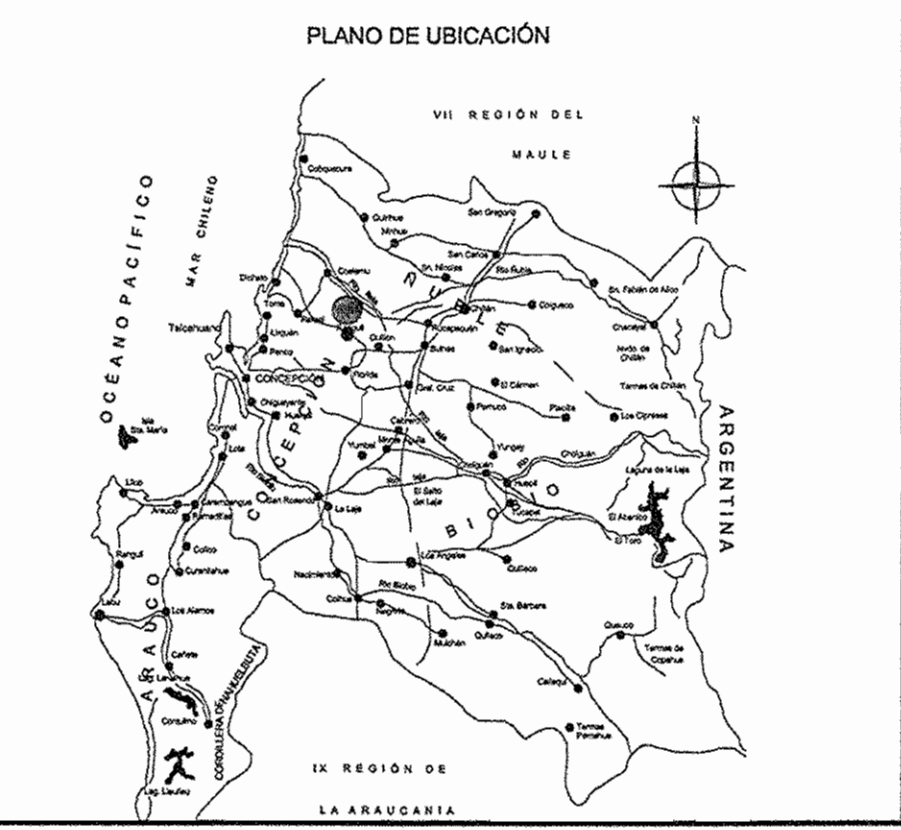
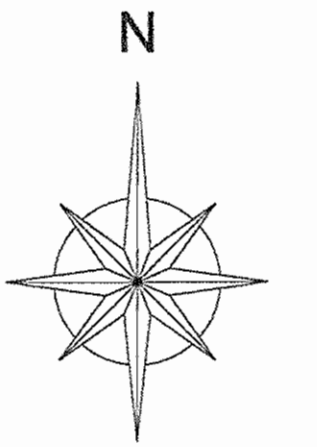
--- Limite Comunal

Caminos

- Carretera
- Via Principal
- Via Secundaria
- Linea Férrica
- Curvas de Nivel
- Hidrografía
- Predios

Base I.G.M. 1:50.000
 Datum Provisional Sudamericano de 1956, huso 18 Sur.
 Equidistancia de Curvas de Nivel 25 m.
 División Predial del Servicio de Impuestos Internos (SII)
 obtenida de ortofotos CIREN CORFO.

GOBIERNO DE CHILE MINISTERIO DE OBRAS PÚBLICAS DIRECCIÓN GENERAL DE AGUAS VIII REGIÓN DEL BÍO BÍO		
CONSULTOR: AYALA, CARRERA Y ASOCIADOS LTDA.	PROYECTO: CONFECCIÓN DE CATASTRO DE POZOS PROVINCIA DE RUBLE	PLANO: UBICACIÓN DE CAPTACIONES SUBSISTEMAS COMUNA DE RANGULI
DIRECTOR GENERAL DE AGUAS SR. HUMBERTO PEÑA TORREALBA	DIRECTOR REGIONAL DE AGUAS, VIII REGIÓN DEL BÍO BÍO SR. RAMÓN DÍAZ HURTADO	INSPECTOR FISCAL SR. HÉCTOR GONZÁLEZ MAURERÍA
ESCALA 1:10.000	N° DEL PLANO 4-14	AÑO 2006



SIMBOLOGÍA

	Catastro
	Norias
	Pozos
	Punteras
	Estaciones Fluviométricas
	Límite Urbano
	Límite Comunal
	Carretera
	Vía Principal
	Vía Secundaria
	Línea Férrea
	Curvas de Nivel
	Hidrografía
	Predios

Base I.G.M. 1:50.000
 Datum Provisional Sudamericano de 1956, huso 18 Sur.
 Equidistancia de Curvas de Nivel 25 m.
 División Ferial del Servicio de Impuestos Internos (SII)
 obtenida de ortofotos CIREN CORFO.

<p>GOBIERNO DE CHILE MINISTERIO DE OBRAS PÚBLICAS DIRECCIÓN GENERAL DE AGUAS VIII REGIÓN DEL BÍO BÍO</p>		
CONSULTOR: AYALA, CAMBERA Y ASOCIADOS LTDA.	PROYECTO: CONFECCIÓN DE CATASTRO DE POZOS PROVINCIA DE RIBUELE	PLANO: UBICACIÓN DE CAPTACIONES URBANAS Y ESTACIONES COMUNA DE RANGULI LOCALIDAD DE NIPAS
DIRECTOR GENERAL DE AGUAS SR. HUMBERTO PEÑA TORREALBA	DIRECTOR REGIONAL DE AGUAS, VIII REGIÓN DEL BÍO BÍO SR. RAMÓN DAZA HURTADO	INSPECTOR FISCAL SR. HÉCTOR GONZÁLEZ MAURIERA
ESCALA 1:8.000	Nº DEL PLANO 1-1	AÑO 2005