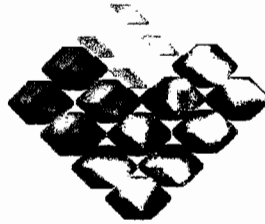


SUB-4987
v 2 c.1

DIRECCION GENERAL DE AGUAS
Centro de Información Recursos Hídricos
Área de Documentación



**GOBIERNO DE CHILE
MINISTERIO DE OBRAS PÚBLICAS
DIRECCIÓN GENERAL DE AGUAS**

ESTUDIO

**“CATASTRO DE POZOS EXPLOTADOS DE
CONSTITUCIONES, PROVINCIA DE ÑUBLE”**

**PLANOS
INFORME FINAL
COMUNA DE SAN FABIÁN**

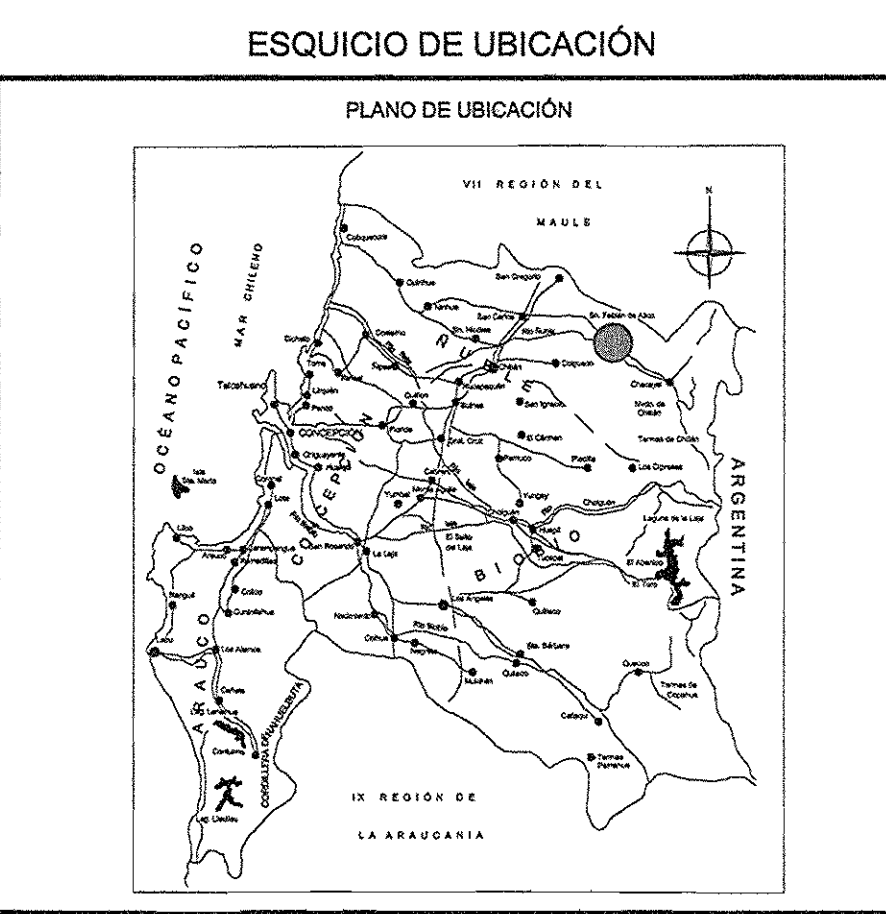
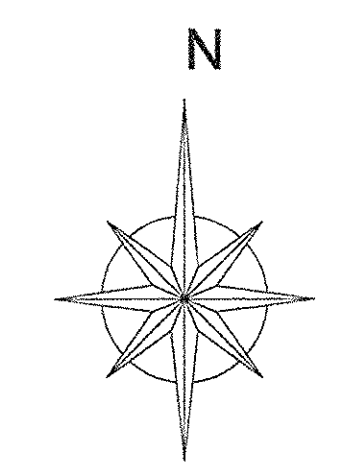
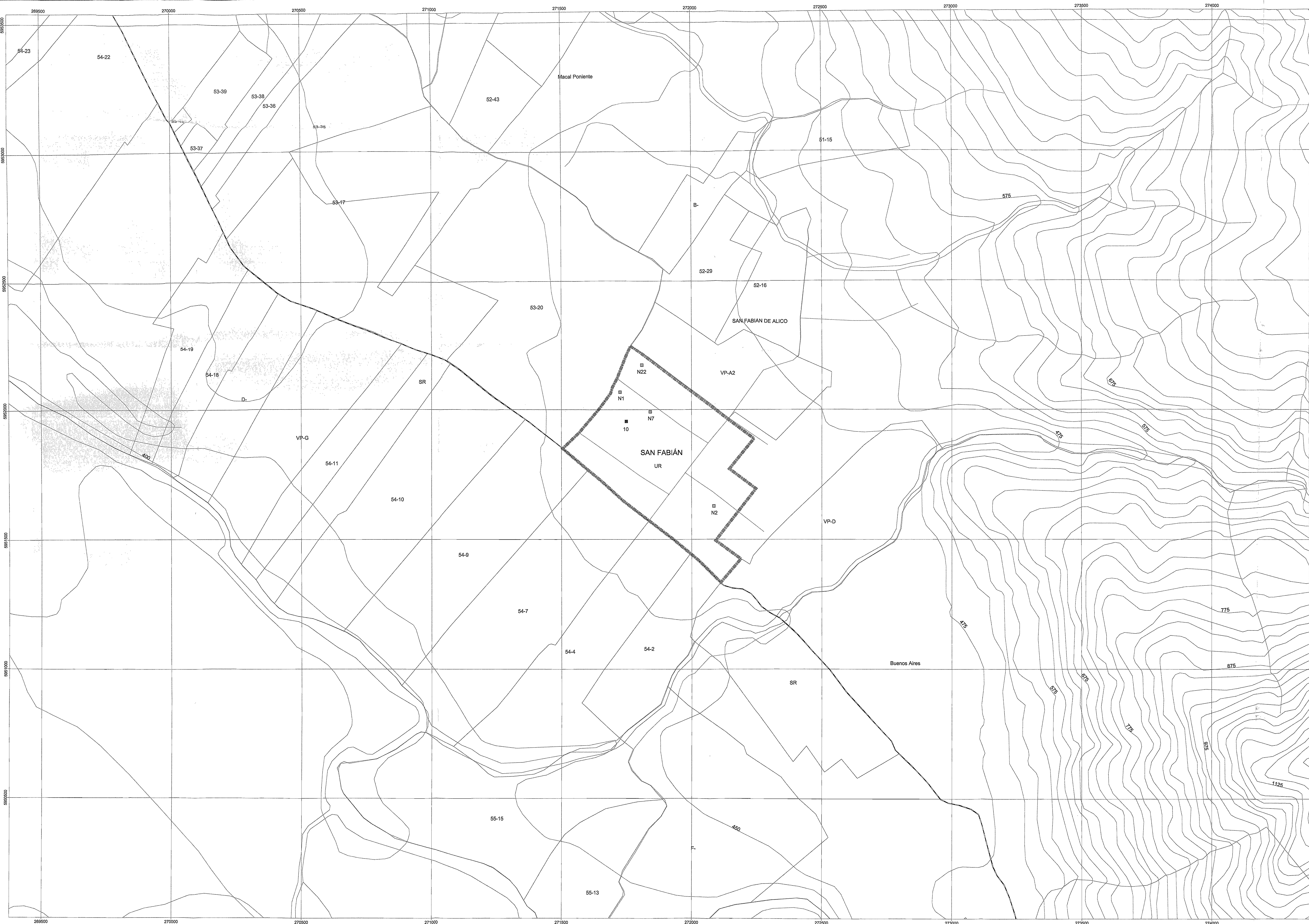
MARZO DE 2006

**AYALA, CABRERA Y ASOCIADOS LTDA.
INGENIEROS CONSULTORES**

RICARDO MATTE PÉREZ 0535 - PROVIDENCIA – SANTIAGO - TELÉFONO 2097179 - FAX 2097103

**CONFECCIÓN DE CATASTRO DE POZOS
PROVINCIA DE ÑUBLE
ETAPA FINAL - COMUNA DE SAN FABIÁN**

Número de Plano	ESCALA	DESCRIPCIÓN
1	1:100.000	Plano General y Detalle de Láminas Entregadas
11-16	1:10.000	Ubicación de Captaciones - Comuna de San Fabián
12-14	1:10.000	Ubicación de Captaciones - Comuna de San Fabián
12-15	1:10.000	Ubicación de Captaciones - Comuna de San Fabián
12-16	1:10.000	Ubicación de Captaciones - Comuna de San Fabián
12-17	1:10.000	Ubicación de Captaciones - Comuna de San Fabián
13-13	1:10.000	Ubicación de Captaciones - Comuna de San Fabián
13-14	1:10.000	Ubicación de Captaciones - Comuna de San Fabián
13-15	1:10.000	Ubicación de Captaciones - Comuna de San Fabián
14-13	1:10.000	Ubicación de Captaciones - Comuna de San Fabián
15-12	1:10.000	Ubicación de Captaciones - Comuna de San Fabián
15-13	1:10.000	Ubicación de Captaciones - Comuna de San Fabián
1	1:5.000	Ubicación de Captaciones - Área Urbana de San Fabián



SIMBOLOGÍA

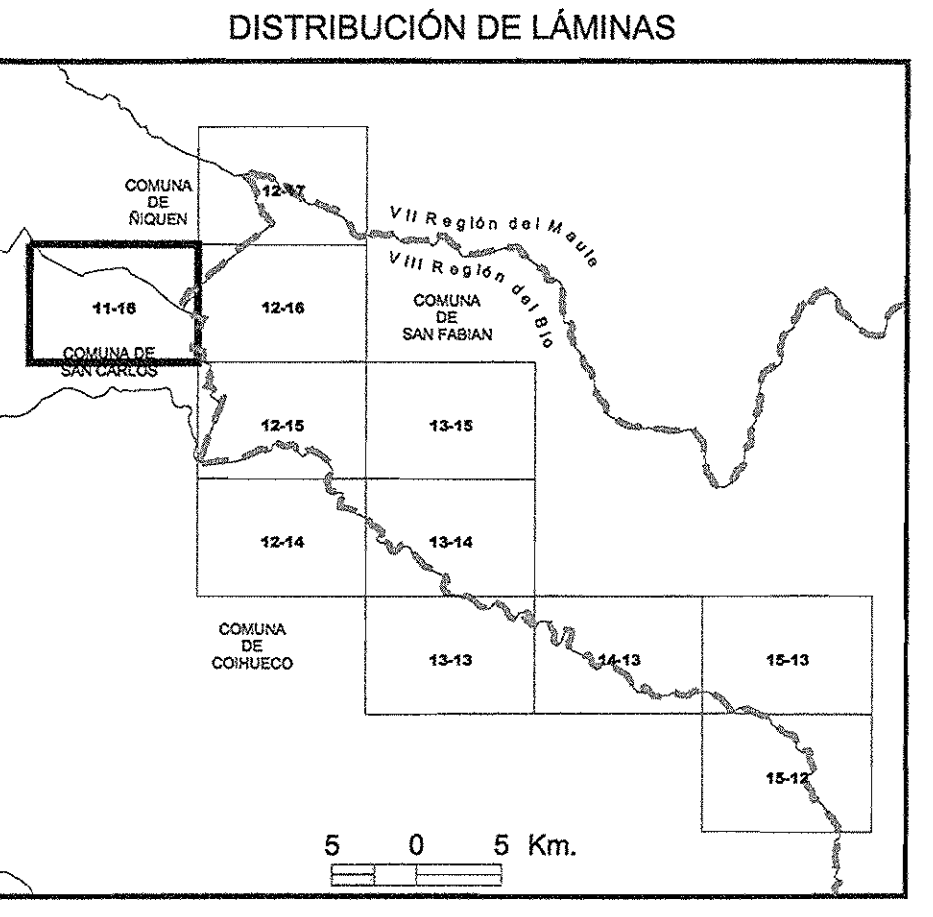
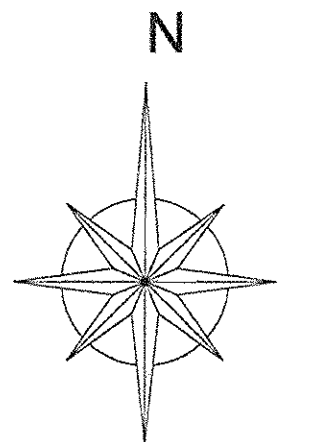
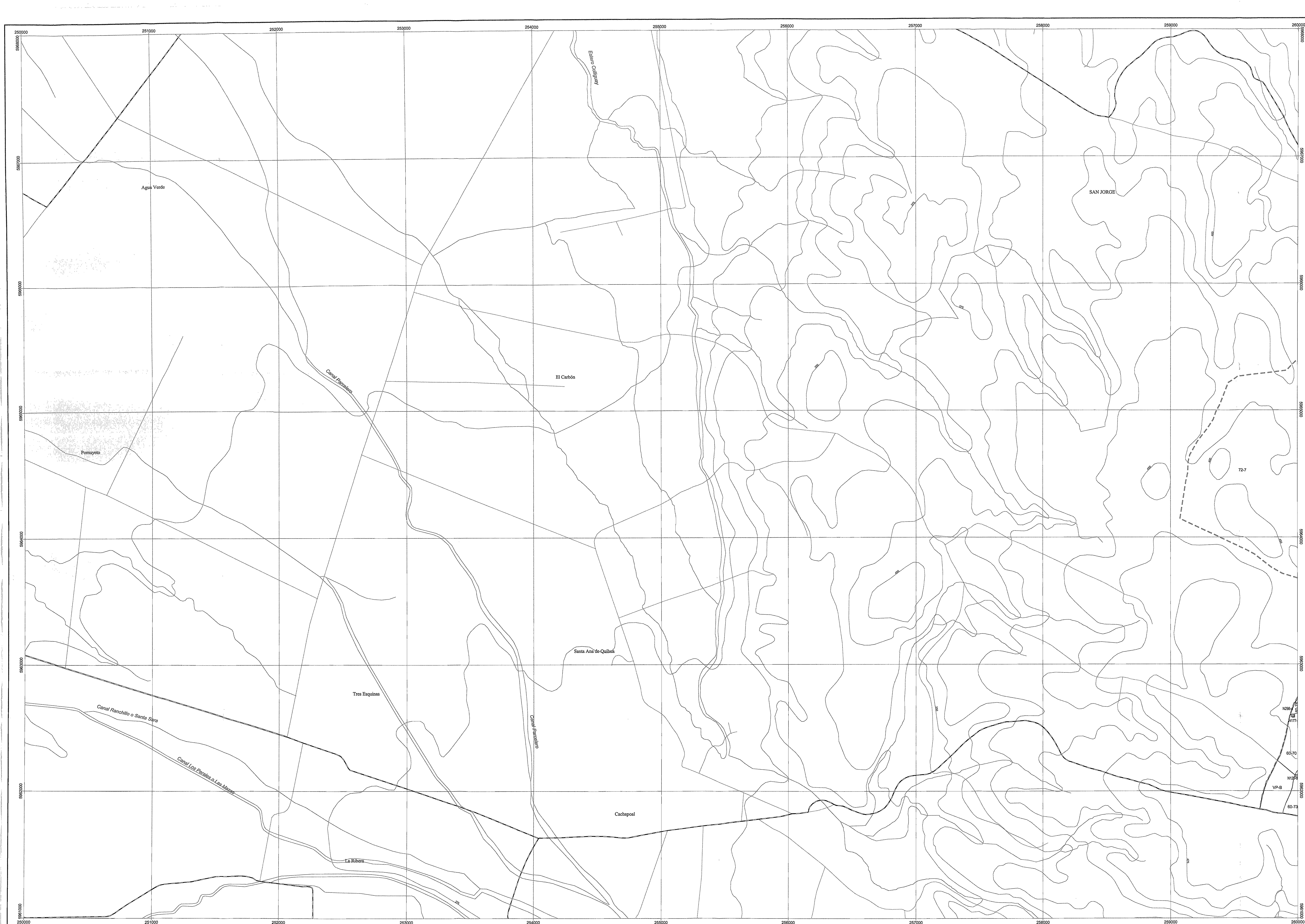
Catastro	■ Norias
	■ Estaciones Pluviométricas
Caminos	— Carretera
	— Vía Principal
	— Vía Secundaria
	— Línea Férrea
	— Límite Urbano
	— Curvas de Nivel
	— Hidrografía
	□ Predios

Base I.G.M. 1:50.000
 Datum Provisional Sudamericano de 1956, huso 18 Sur.
 Equidistancia de Curvas de Nivel 25 m.
 División Predial del Servicio de Impuestos Internos (SII)
 obtenida de ortofotos CIREN CORFO.

ESTACIÓN PLUVIOMÉTRICA

Identificador	Código BNA	Nombre
10	803	SAN FABIÁN

<p>GOBIERNO DE CHILE MINISTERIO DE OBRAS PÚBLICAS DIRECCIÓN GENERAL DE AGUAS VIII REGIÓN DEL BÍO BÍO</p>		
<p>CONSULTOR: AYALA, CABRERA Y ASOCIADOS LTDA.</p>	<p>PROYECTO: CONFECIÓN DE CATASTRO DE POZOS PROVINCIA DE RÚBLE</p>	<p>PLANO: UBICACIÓN DE CAPTACIONES URBANAS SUSTENTABLES COMUNA DE SAN FABIÁN</p>
<p>DIRECTOR GENERAL DE AGUAS SR. HUMBERTO PEÑA TORRESALBA</p>	<p>DIRECTOR REGIONAL DE AGUAS, VIII REGIÓN DEL BÍO BÍO SR. RAMÓN OJEDA HURTADO</p>	<p>INSPECTOR FISCAL SR. HÉCTOR GONZÁLEZ MAURIERA</p>
<p>ESCALA 1:5.000</p>	<p>Nº DEL PLANO 1</p>	<p>AÑO 2005</p>



SIMBOLOGÍA

Catastro

- 100 Actas, coordenadas desde la captación
- 100' Actas, coordenadas desde la entrada al predio
- Chinos
- Norias
- Pozos
- Punteras
- Estaciones Pluviométricas
- Estaciones Fluviométricas

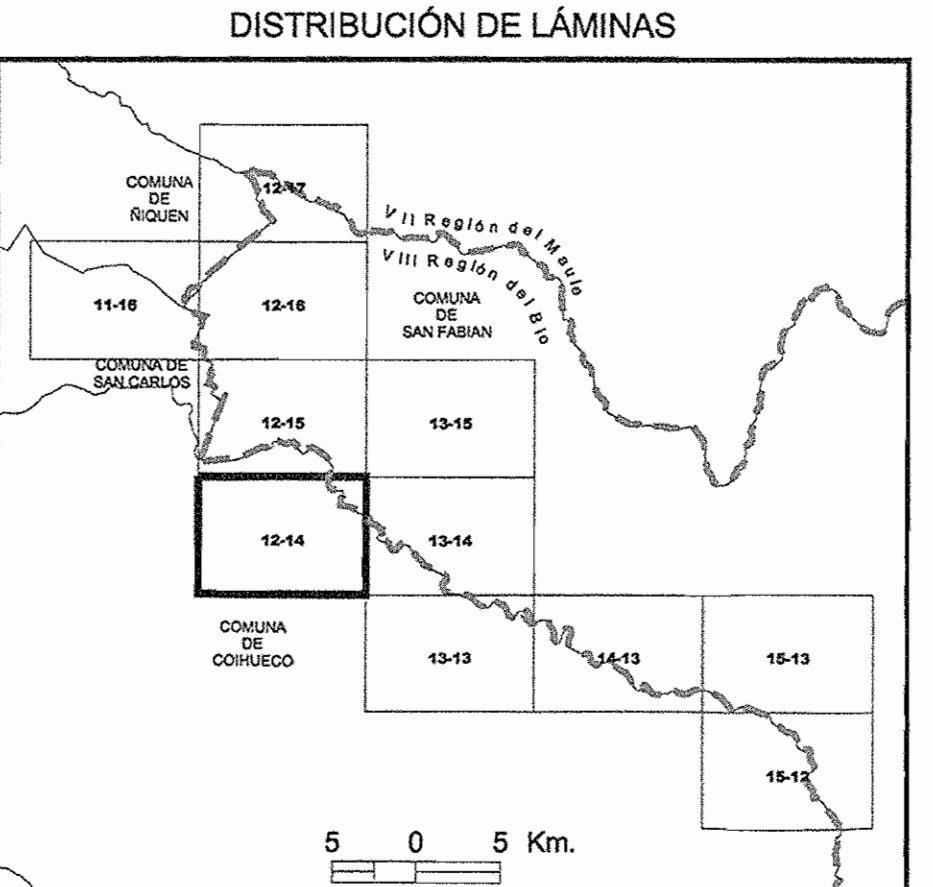
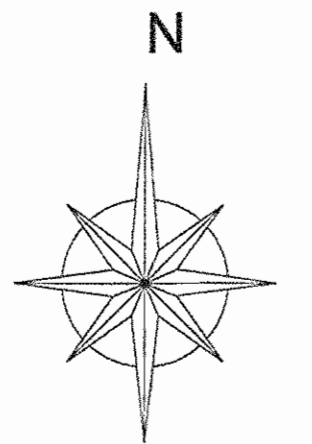
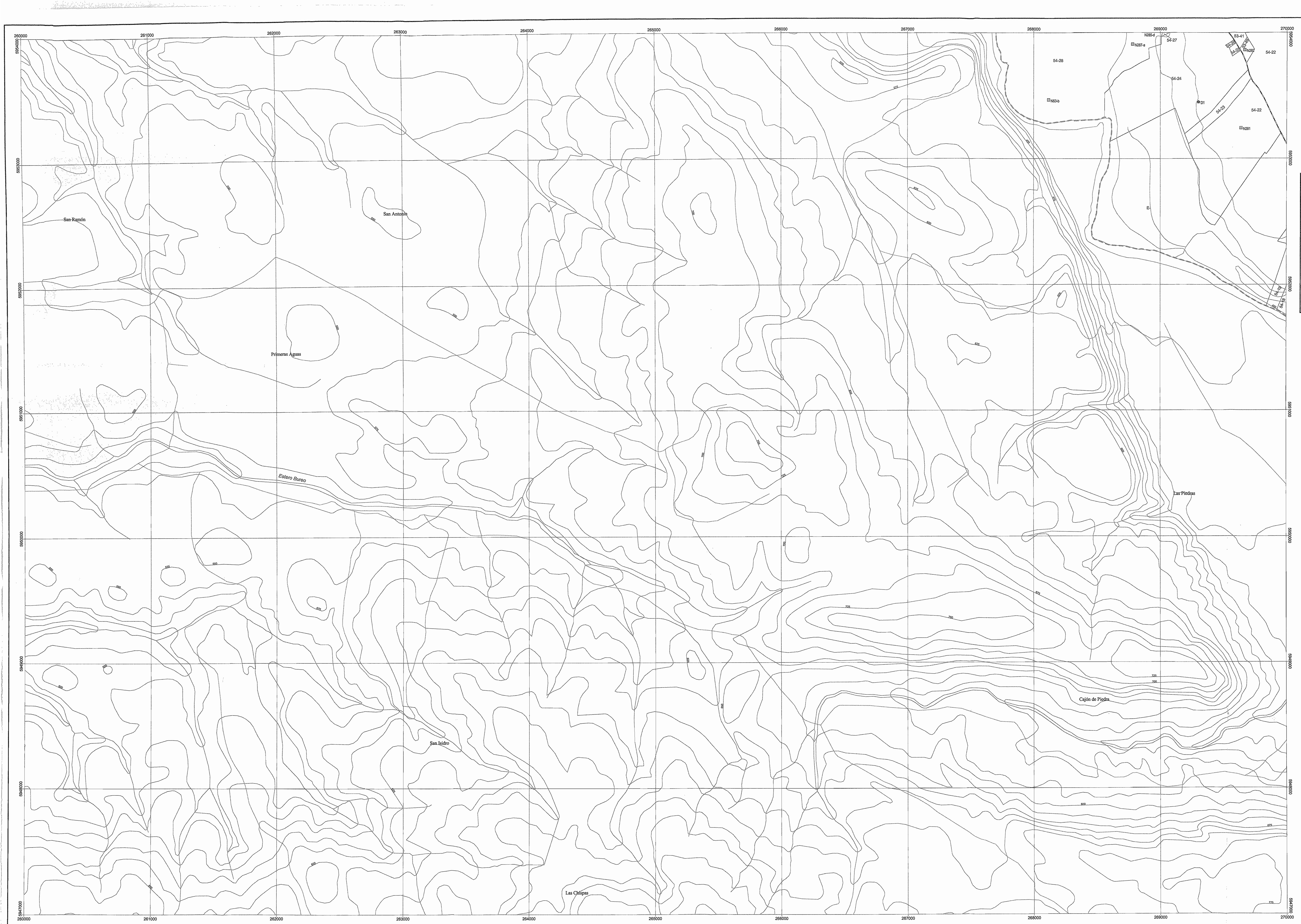
--- Límite Comunal

Caminos

- Carretera
- Vía Principal
- Vía Secundaria
- Línea Férrea
- Curvas de Nivel
- Hidrografía
- Predios

Base I.G.M. 1:50.000
 Datum Provisional Sudamericano de 1956, huso 18 Sur.
 Equidistancia de Curvas de Nivel 25 m.
 División Predial del Servicio de Impuestos Internos (SII)
 obtenida de ortofotos CIREN CORFO.

<p>GOBIERNO DE CHILE MINISTERIO DE OBRAS PÚBLICAS DIRECCIÓN GENERAL DE AGUAS VIII REGIÓN DEL BÍO BÍO</p>		
CONSULTOR: AYALA, CARRERA Y ASOCIADOS LTDA.	PROYECTO: CONFECCIÓN DE CATASTRO DE POZOS PROVINCIA DE ÑUBLE	PLANO: UBICACIÓN DE CAPTACIONES SUBTERRÁNEAS COMUNA DE SAN FABIÁN
DIRECTOR GENERAL DE AGUAS SR. HUMBERTO PEÑA TORREALBA	DIRECTOR REGIONAL DE AGUAS, VIII REGIÓN DEL BÍO BÍO SR. RAMÓN OAZA HURTADO	INSPECTOR FISCAL SR. HÉCTOR GONZÁLEZ MAURERA
ESCALA 1:10.000	Nº DEL PLANO 11-18	AÑO 2005



SIMBOLOGÍA

Catastro

- # 100 Actas, coordenadas desde la captación
- # 100' Actas, coordenadas desde la entrada al predio
- ◆ Drenes
- Norías
- Pozos
- ▲ Punteras
- Estaciones Pluviométricas
- Estaciones Fluviométricas

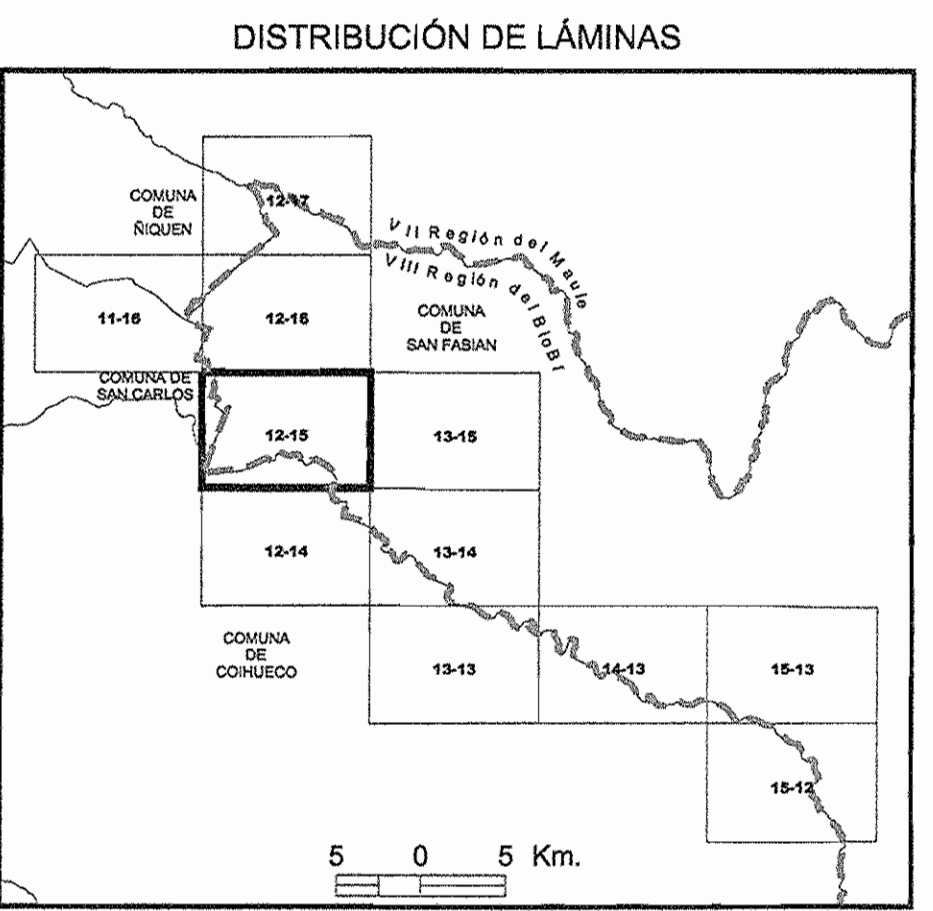
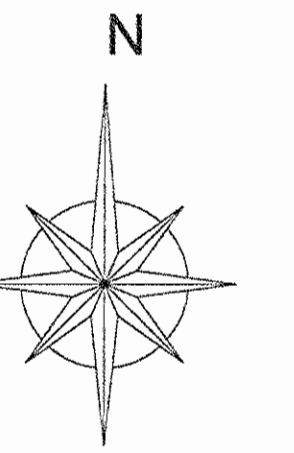
--- Limite Comunal

Caminos

- Carretera
- Via Principal
- Via Secundaria
- Línea Férrea
- Curvas de Nivel
- Hidrografía
- Predios

Base I.G.M. 1:50.000
 Datum Provisional Sudamericano de 1956, huso 18 Sur.
 Equidistancia de Curvas de Nivel 25 m.
 División Predial del Servicio de Impuestos Internos (SII)
 obtenida de ortofotos CIREN CORFO.

GOBIERNO DE CHILE MINISTERIO DE OBRAS PÚBLICAS DIRECCIÓN GENERAL DE AGUAS VIII REGIÓN DEL Bío Bío		
CONSULTOR: AYALA, CABRERA Y ASOCIADOS LTDA.	PROYECTO: CONFECCIÓN DE CATASTRO DE POZOS PROVINCIA DE RÍBLE	PLANO: UBICACIÓN DE CAPTACIONES SUBTERRÁNEAS COLINA DE SAN FABIÁN
DIRECTOR GENERAL DE AGUAS SR: HAMBERTO PEÑA TORREALBA	DIRECTOR REGIONAL DE AGUAS, VIII REGIÓN DEL Bío Bío SR: RAMÓN DAZA HURTADO	INSPECTOR FISCAL SR: HÉCTOR GONZÁLEZ MAURERIRA
ESCALA 1:10.000	N° DEL PLANO 10-14	AÑO 2005



SIMBOLOGÍA

Catastro

- Actas, coordenadas desde la captación
- Actas, coordenadas desde la entrada al predio
- Drenes
- Norias
- Pozos
- Punteras
- Estaciones Pluviométricas
- Estaciones Pluviométricas

Camino

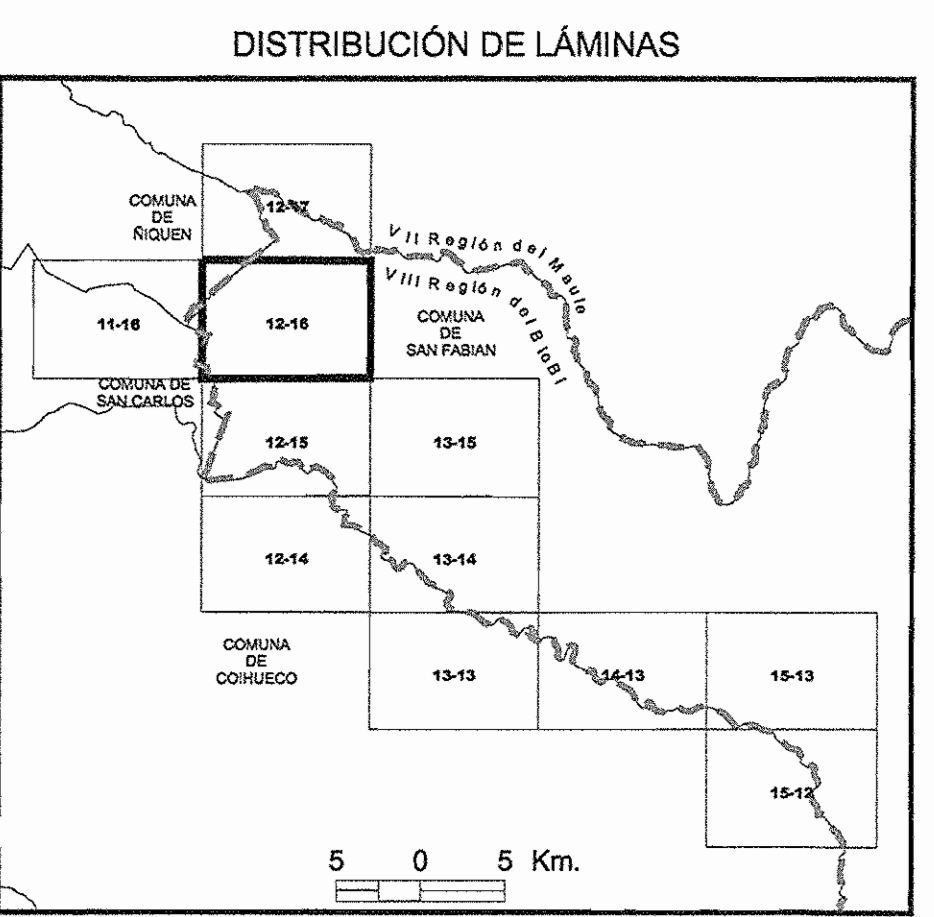
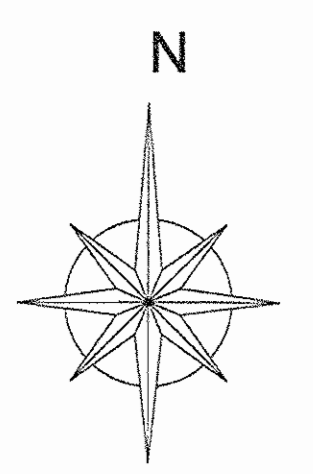
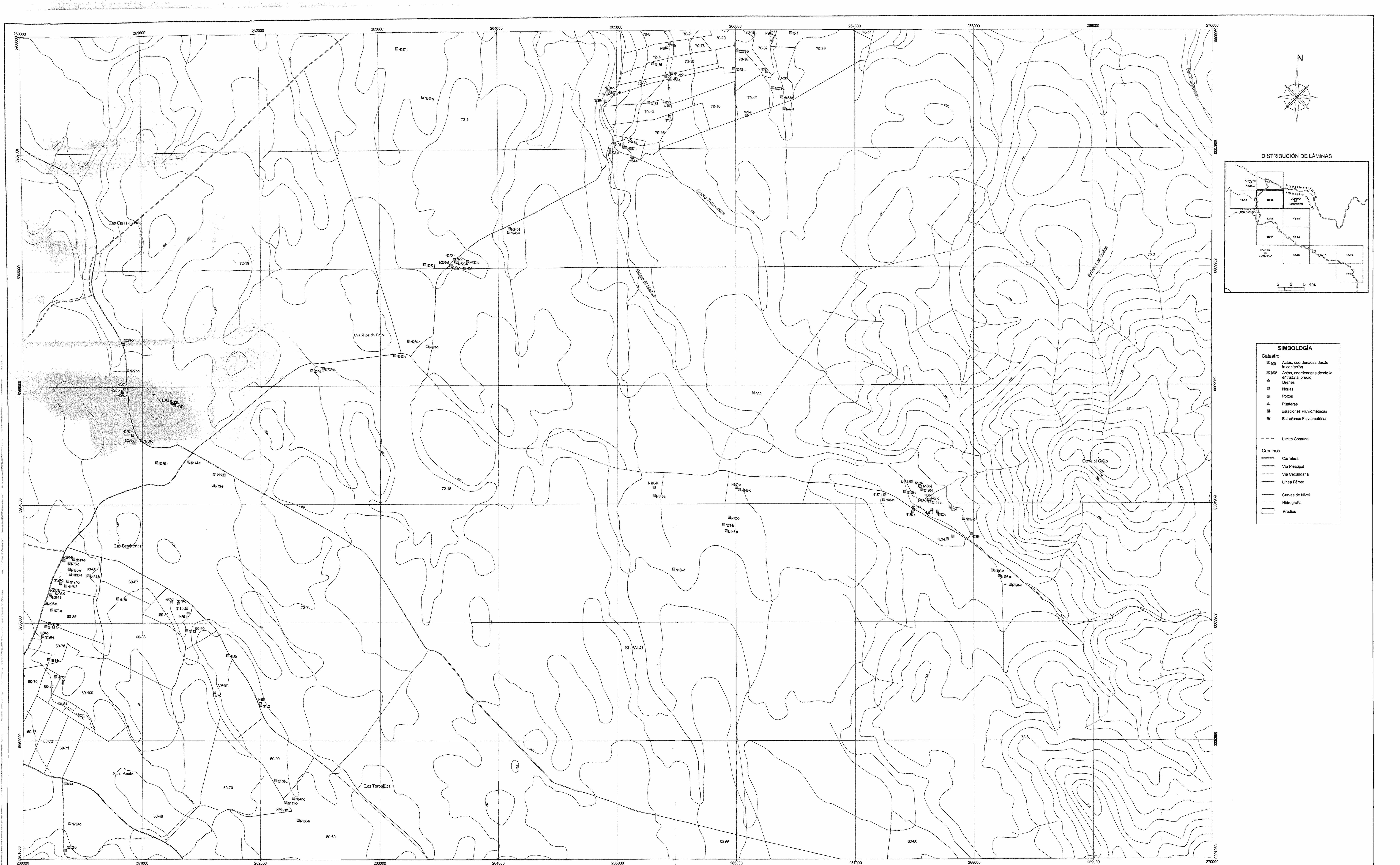
- Carretera
- Vía Principal
- Vía Secundaria
- Línea Férrea
- Curvas de Nivel
- Hidrografía
- Predios

--- Limite Comunal



Base I.G.M. 1:50.000
Datum Provisional Sudamericano de 1956, huso 18 Sur.
Equidistancia de Curvas de Nivel 25 m.
División Predial del Servicio de Impuestos Internos (SII)
obtenida de ortofotos CIREN CORFO.

GOBIERNO DE CHILE MINISTERIO DE OBRAS PÚBLICAS DIRECCIÓN GENERAL DE AGUAS SUBTERRÁNEAS VIII REGIÓN DEL BÍO BÍO		
CONSULTOR: AYALA, CABRERA Y ASOCIADOS LTDA.	PROYECTO: CONFECCIÓN DE CATASTRO DE POZOS PROVINCIA DE RUBLE	PLANO: UBICACIÓN DE CAPTACIONES SUBTERRÁNEAS COMUNA DE SAN FABIÁN
DIRECTOR GENERAL DE AGUAS SR. HUMBERTO PEÑA TORREALBA	DIRECTOR REGIONAL DE AGUAS, VIII REGIÓN DEL BÍO BÍO SR. RAMÓN OZA HURTADO	INSPECTOR FISCAL SR. HÉCTOR GONZÁLEZ MAUREIRA
ESCALA 1:10.000	Nº DEL PLANO 12-15	AÑO 2005



SIMBOLOGÍA

Catastro

- 100 Actas, coordenadas desde la captación
- 100' Actas, coordenadas desde la entrada al predio
- Norías
- Pozos
- ▲ Punteras
- Estaciones Pluviométricas
- Estaciones Pluviométricas

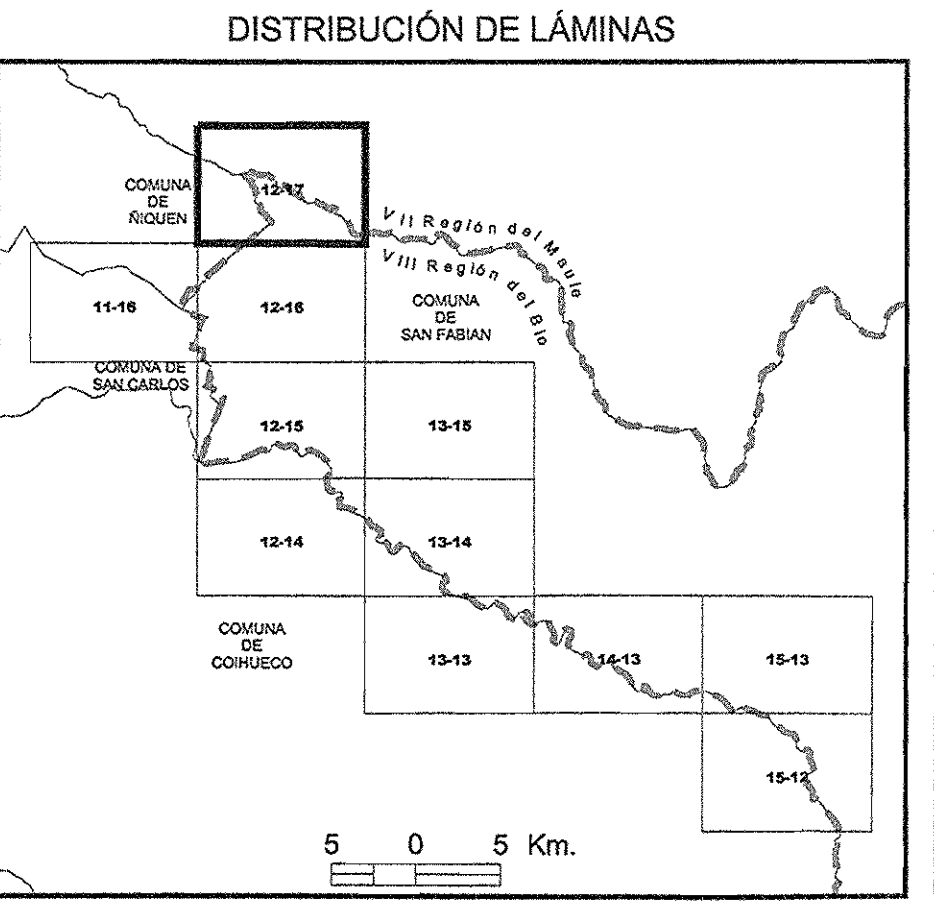
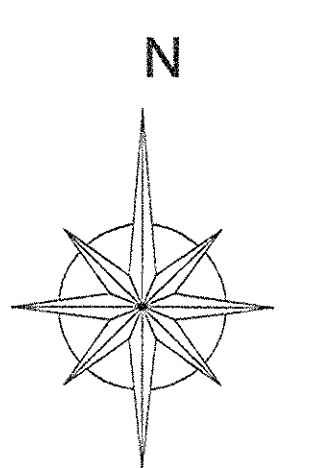
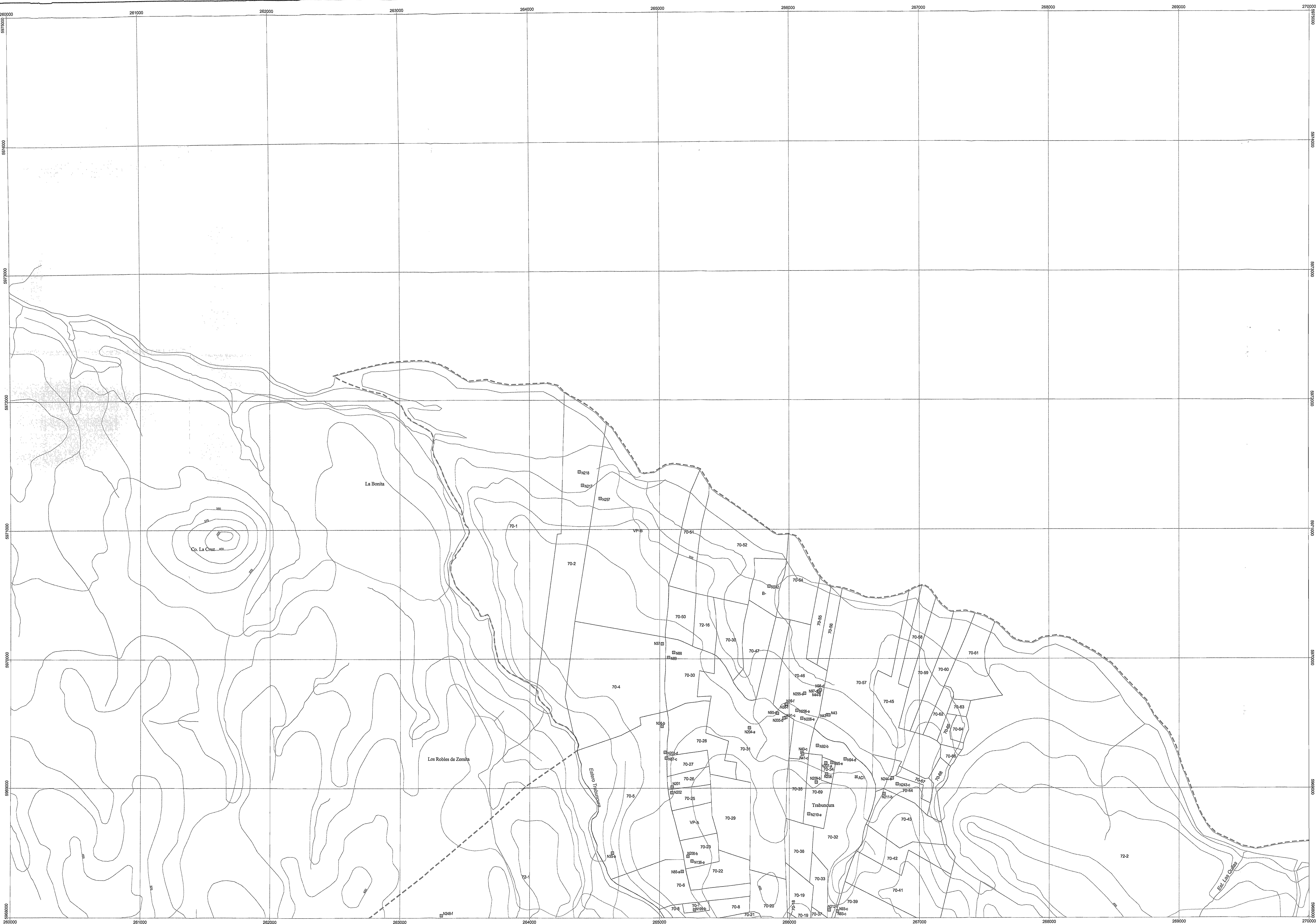
--- Limite Comunal

Caminos

- Carretera
- Via Principal
- Via Secundaria
- Línea Férrica
- Curvas de Nivel
- Hidrografía
- Predios

Base I.G.M. 1:50.000
 Datum Provisional Sudamericano de 1956, huso 18 Sur.
 Equidistancia de Curvas de Nivel 25 m.
 División Predial del Servicio de Impuestos Internos (SII)
 obtenida de ortofotos CIREN CORFO.

GOBIERNO DE CHILE MINISTERIO DE OBRAS PÚBLICAS DIRECCIÓN GENERAL DE AGUAS VIII REGIÓN DEL BÍO BÍO		
CONSULTOR: AYALA, CABRERA Y ASOCIADOS LTDA.	PROYECTO: CONFECCIÓN DE CATASTRO DE POZOS PROVINCIA DE RÍBUE	UBICACIÓN DE CAPTACIONES SUSTERRÁNEAS COMUNA DE SAN PABLO
DIRECTOR GENERAL DE AGUAS SR. HUMBERTO PEÑA TORREALBA	DIRECTOR REGIONAL DE AGUAS, VIII REGIÓN DEL BÍO BÍO SR. RAMÓN DAZA HURTADO	INSPECTOR FISCAL SR. HÉCTOR GONZÁLEZ MAUREIRA
ESCALA 1:10.000	N° DEL PLANO 18-18	AÑO 2005

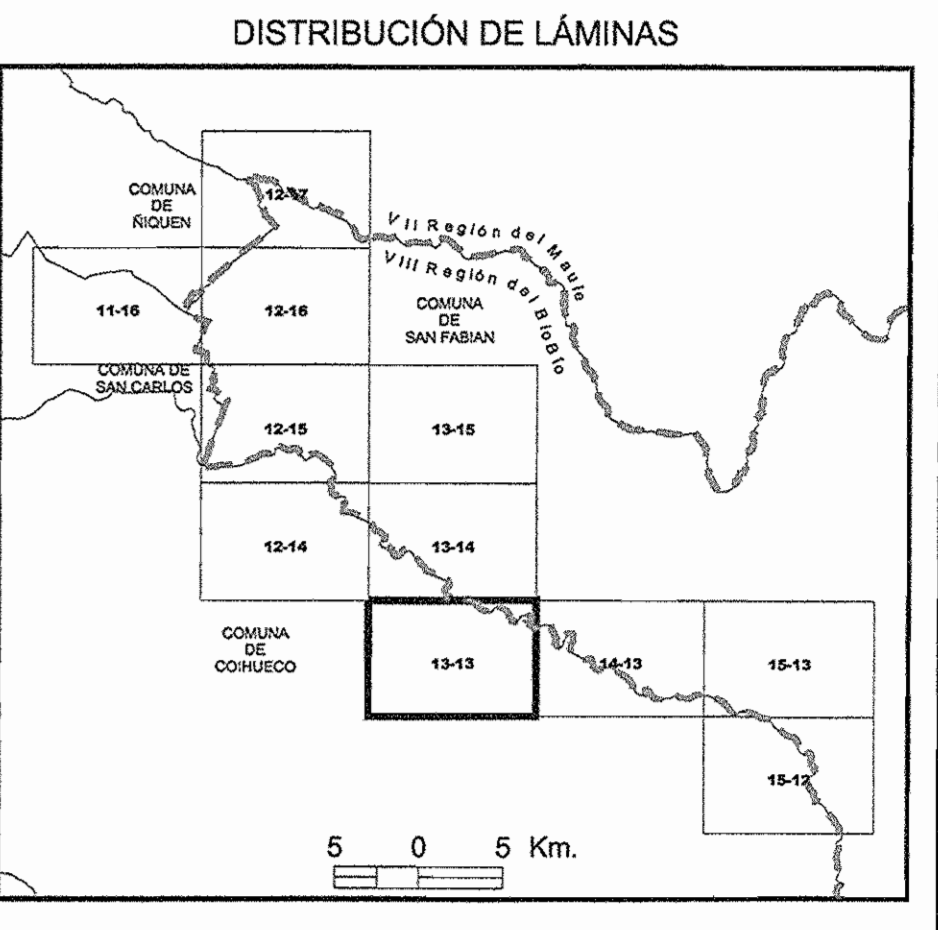
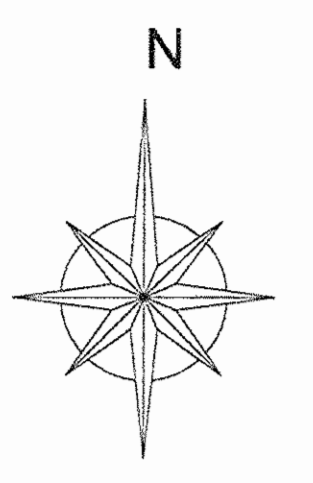
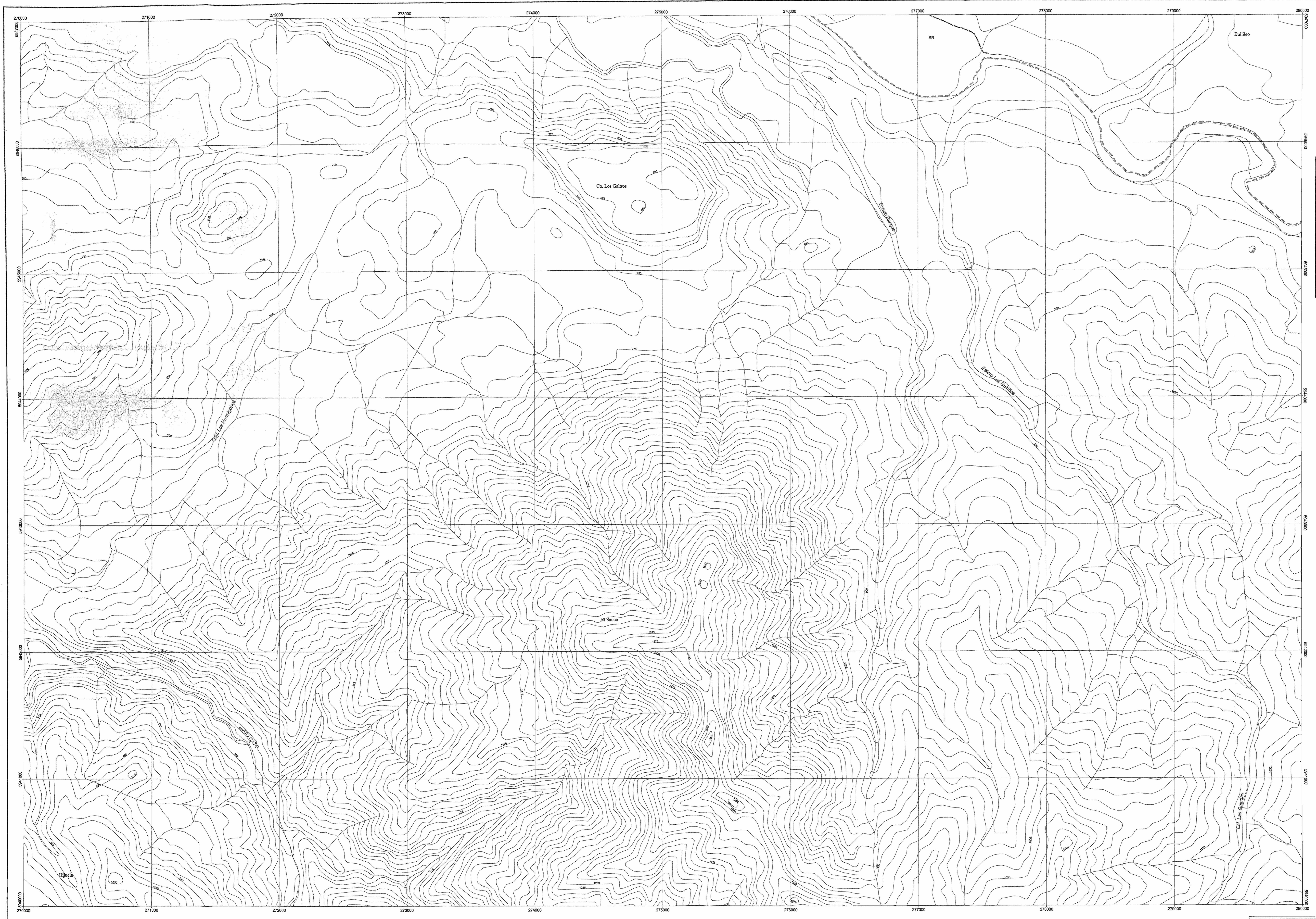


SIMBOLOGÍA

Actas, coordenadas desde la captación	Actas, coordenadas desde la entrada al predio
Drenes	Nochis
Pozos	Puentes
Estaciones Pluviométricas	Estaciones Pluviométricas
--- Límite Comunal	
Caminos	
Carretera	Via Principal
Via Secundaria	Línea Férrea
Curvas de Nivel	Hidrografía
Predios	

Base I.G.M. 1:50.000
 Datum Provisional Sudamericano de 1956, huso 18 Sur.
 Equidistancia de Curvas de Nivel 25 m.
 División Predial del Servicio de Impuestos Internos (SII)
 obtenida de ortofotos CIREN CORFO.

GOBIERNO DE CHILE MINISTERIO DE OBRAS PÚBLICAS DIRECCIÓN GENERAL DE AGUAS VIII REGIÓN DEL BÍO BÍO		
CONSULTOR: AYALA, CABRERA Y ASOCIADOS LTDA.	PROYECTO: CONFECCIÓN DE CATASTRO DE POZOS SUBTERRÁNEOS EN RÍBIDE	PLANO: UBICACIÓN DE CAPTACIONES SUBTERRÁNEAS COMUNA DE SAN FABIÁN
DIRECTOR GENERAL DE AGUAS SR. HUMBERTO PEÑA TORREALBA	DIRECTOR REGIONAL DE AGUAS, VIII REGIÓN DEL BÍO BÍO SR. RAMÓN DAZA HURTADO	INSPECTOR FISCAL SR. HÉCTOR GONZÁLEZ MAURERA
ESCALA 1:10.000	N° DEL PLANO 12-17	AÑO 2005

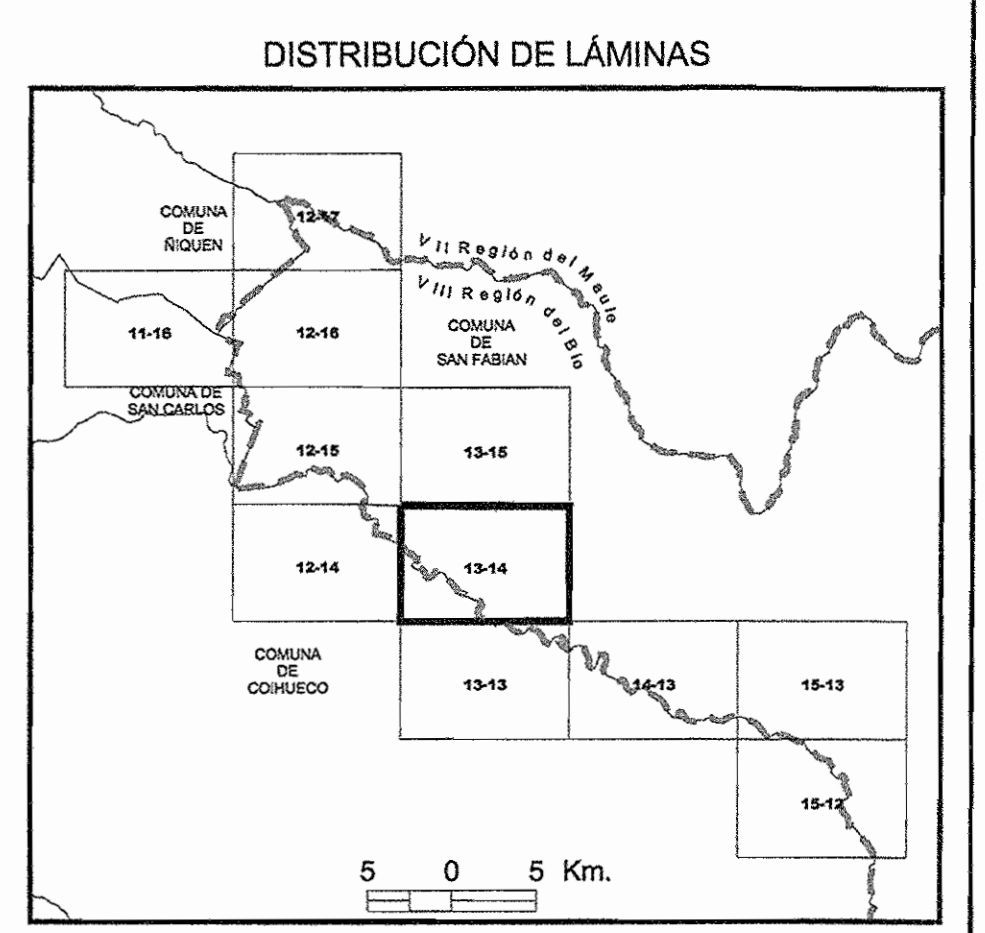
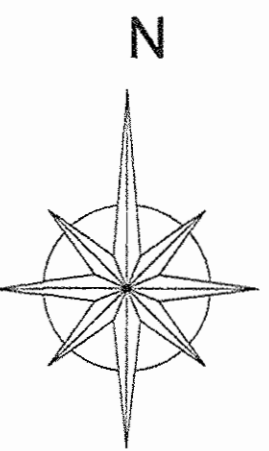


SIMBOLOGÍA

— 100	Actas, coordenadas desde la captación
— 10'	Actas, coordenadas desde la entrada al predio
●	Drenes
⊙	Norias
⊗	Pozos
▲	Punteras
■	Estaciones Pluviométricas
⊕	Estaciones Fluviométricas
- - -	Limite Comunal
Caminos	
—	Carretera
—	Via Principal
—	Via Secundaria
—	Línea Férrea
—	Curvas de Nivel
—	Hidrografía
□	Predios

Base I.G.M. 1:50.000
 Datum Provisional Sudamericano de 1956, huso 19 Sur.
 Equidistancia de Curvas de Nivel 25 m.
 División Predial del Servicio de Impuestos Internos (SII)
 obtenida de ortofotos CIREN CORFO.

GOBIERNO DE CHILE MINISTERIO DE OBRAS PÚBLICAS DIRECCIÓN GENERAL DE AGUAS VII REGIÓN DEL BÍO BÍO		
CONSULTOR: AYALA, CABRERA Y ASOCIADOS LTD.	PROYECTO: CONFECCIÓN DE CATASTRO DE POZOS PROVINCIA DE RÍBULE	PLANO: UBICACIÓN DE CAPTACIONES SUBTERÁNEAS COMUNA DE SAN FABIÁN
DIRECTOR GENERAL DE AGUAS SR. HUBERTO PEÑA TORREALBA	DIRECTOR REGIONAL DE AGUAS SR. RAMÓN OZA HURTADO	INSPECTOR FISCAL SR. HÉCTOR GONZÁLEZ MAURERA
ESCALA 1:10.000	N° DEL PLANO 15-13	AÑO 2005



SIMBOLOGÍA

Catastro

- 100 Actas, coordenadas desde la casación
- 100' Actas, coordenadas desde la entrada al predio
- Ornes
- Norias
- Pozos
- ▲ Punteras
- Estaciones Pluviométricas
- Estaciones Pluviométricas

Límites

- - - Límite Comunal
- - - Límite Urbano

Caminos

- Carretera
- Via Principal
- Via Secundaria
- Línea Férrea

Curvas de Nivel

- Curvas de Nivel
- Hidrografía
- Predios

Base I.G.M. 1:50.000
Datum Provisional Sudamericano de 1956, huso 19 Sur.
Equidistancia de Curvas de Nivel 25 m.
División Preal del Servicio de Impuestos Internos (SII)
ortofotos CIREN CORFO.

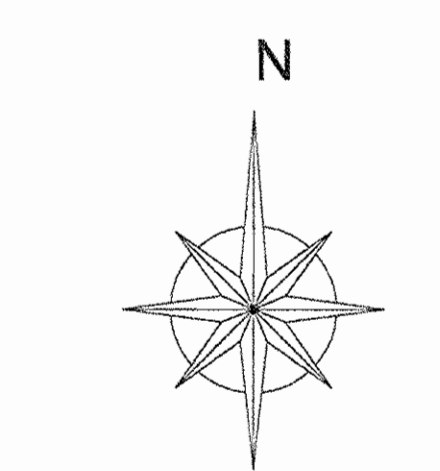
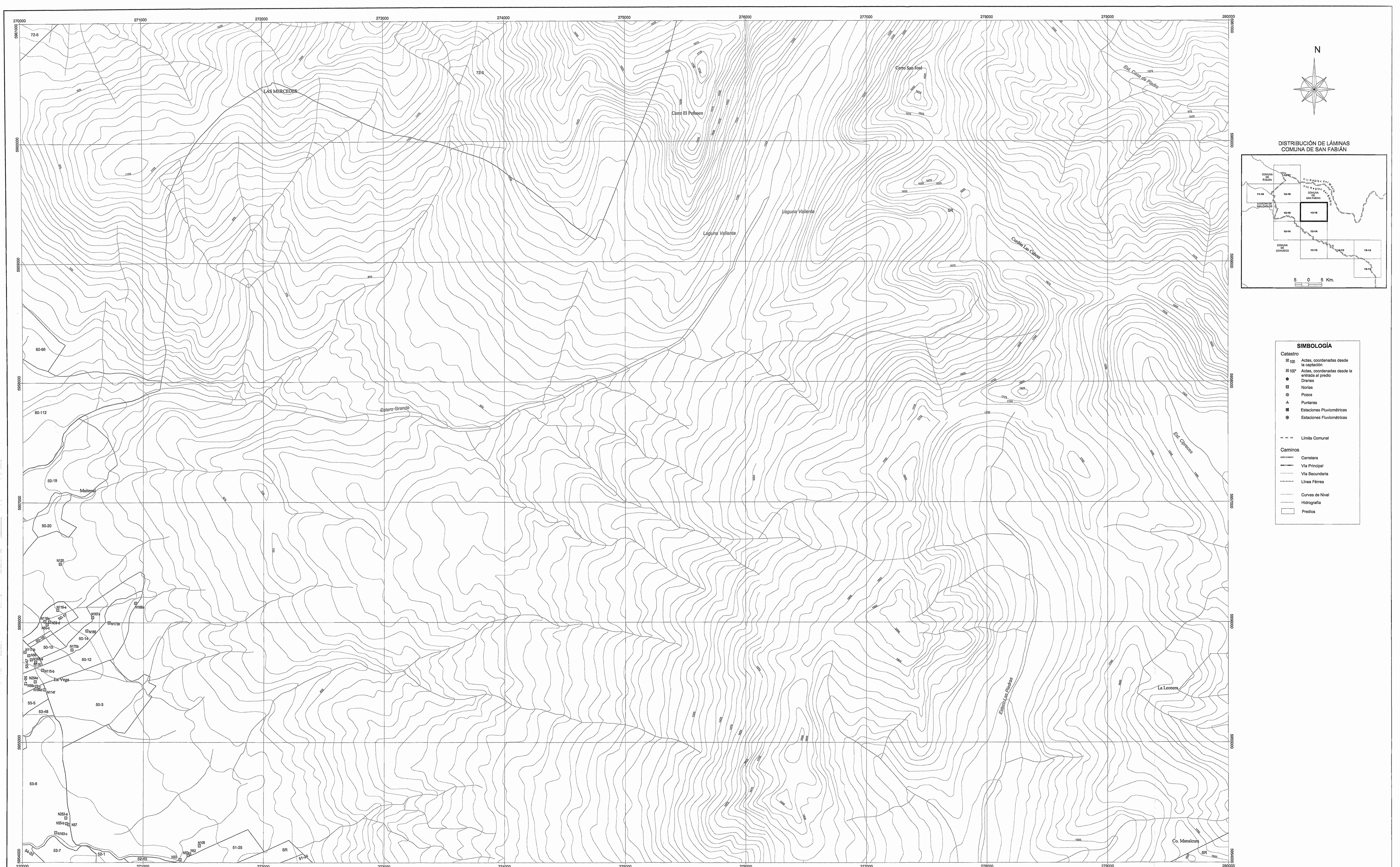
ESTACIÓN FLUVIOMÉTRICA

Identificador	Código SNA	Nombre
6	0810001-0	Nube en San Fabián N°1
7	Sin Código	Nube en San Fabián N°2

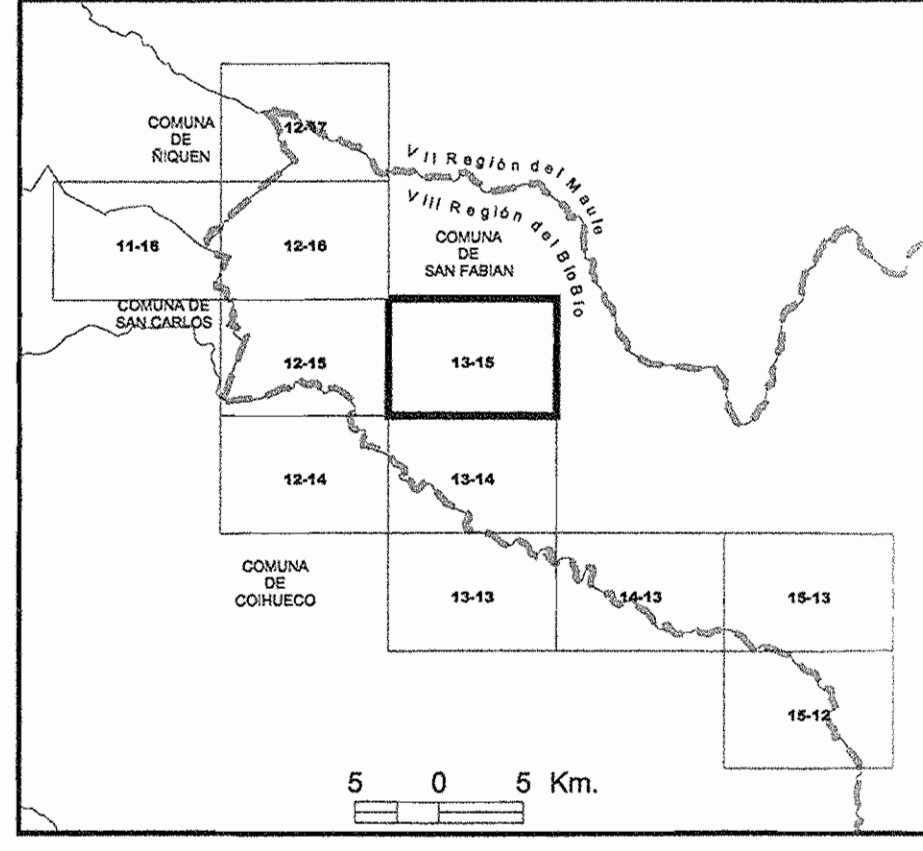
ESTACIÓN FLUVIOMÉTRICA

Identificador	Código SNA	Nombre
10	803	San Fabián

<p>GOBIERNO DE CHILE MINISTERIO DE OBRAS PÚBLICAS DIRECCIÓN GENERAL DE AGUAS VIII REGIÓN DEL Bío Bío</p>		
<p>CONSULTOR: AYALA, CABRERA Y ASOCIADOS LTDA.</p>	<p>PROYECTO: CONFECCIÓN DE CATASTRO DE POZOS PROVINCIA DE RÍBUE</p>	<p>PLANO: UBICACIÓN DE CAPTACIONES SUBTERRÁNEAS COMUNA DE SAN FABIÁN</p>
<p>DIRECTOR GENERAL DE AGUAS SR. HUMBERTO PEÑA TORREALBA</p>	<p>DIRECTOR REGIONAL DE AGUAS, VIII REGIÓN DEL Bío Bío SR. RAMÓN DAZA HURTADO</p>	<p>INSPECTOR FISCAL SR. HÉCTOR GONZÁLEZ MAUREIRA</p>
<p>ESCALA 1:10.000</p>	<p>N° DEL PLANO 13-14</p>	<p>AÑO 2005</p>



DISTRIBUCIÓN DE LÁMINAS
COMUNA DE SAN FABIÁN



SIMBOLOGÍA

Catastro

- 100 Actas, coordenadas desde la captación
- 100' Actas, coordenadas desde la entrada al predio
- Drenes
- Norias
- Pozos
- ▲ Puntleras
- Estaciones Pluviométricas
- Estaciones Pluviométricas

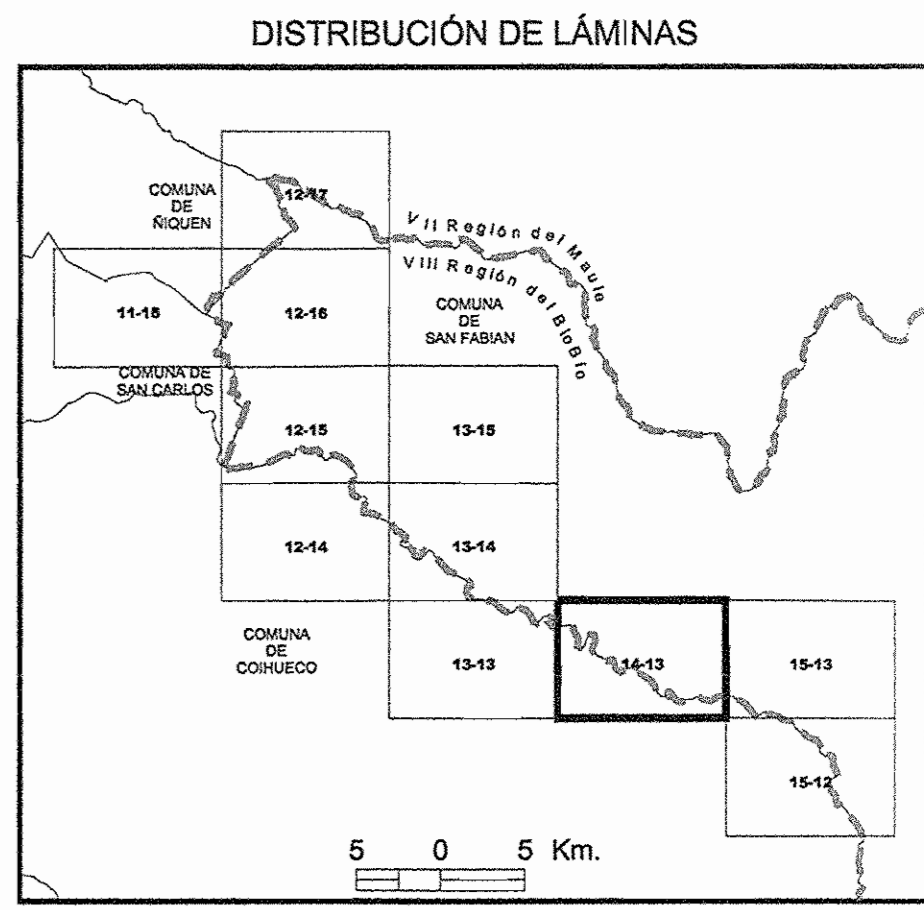
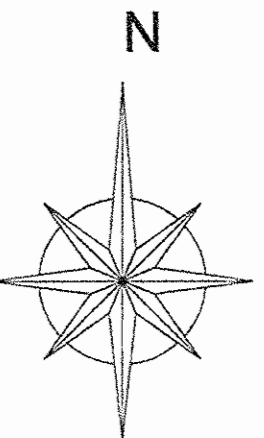
--- Límite Comunal

Caminos

- Carretera
- Via Principal
- Via Secundaria
- Línea Férrea
- Curvas de Nivel
- Hidrografía
- Predios

Base I.G.M. 1:50.000
Datum Provisional Sudamericano de 1956, huso 19 Sur.
Equidistancia de Curvas de Nivel 25 m.
División Predial del Servicio de Impuestos Internos (SII)
obtenida de entofotos CIREN CORFO.

 GOBIERNO DE CHILE MINISTERIO DE OBRAS PÚBLICAS DIRECCIÓN GENERAL DE AGUAS VIII REGIÓN DEL BÍO BÍO		
CONSULTOR: AYALA, CARRERA Y ASOCIADOS LTDA.	PROYECTO: CONFECCIÓN DE CATASTRO DE POZOS PROVINCIA DE RUBLE	PLANO: UBICACIÓN DE ENTAFONIONES SUBTERRÁNEAS COMUNA DE SAN FABIÁN
DIRECTOR GENERAL DE AGUAS: SR: HUMBERTO PEÑA TORREALBA	DIRECTOR REGIONAL DE AGUAS, VIII REGIÓN DEL BÍO BÍO SR: RAMÓN DAZA HURTADO	INSPECTOR FISCAL: SR: HÉCTOR GONZÁLEZ MAURIERA
ESCALA: 1:10.000	N° DEL PLANO: 13-15	AÑO: 2005



SIMBOLOGÍA

Catastro

- 100 Actas, coordenadas desde la capación
- 100' Actas, coordenadas desde la entrada al predio
- Drones
- Norias
- Pozos
- ▲ Punteras
- Estaciones Pluviométricas
- Estaciones Fluviométricas

--- Límite Comunal

Caminos

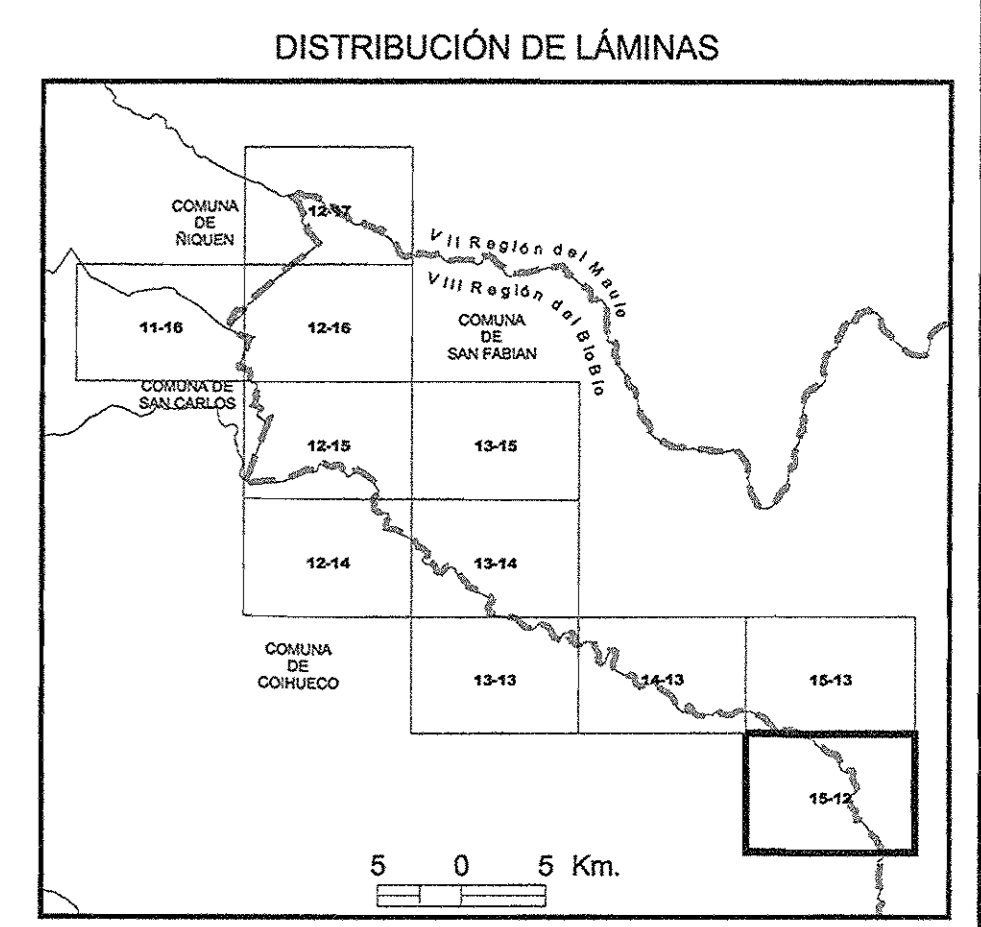
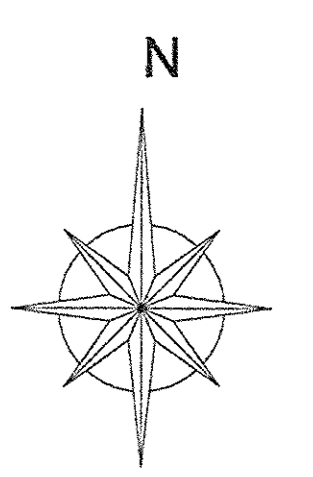
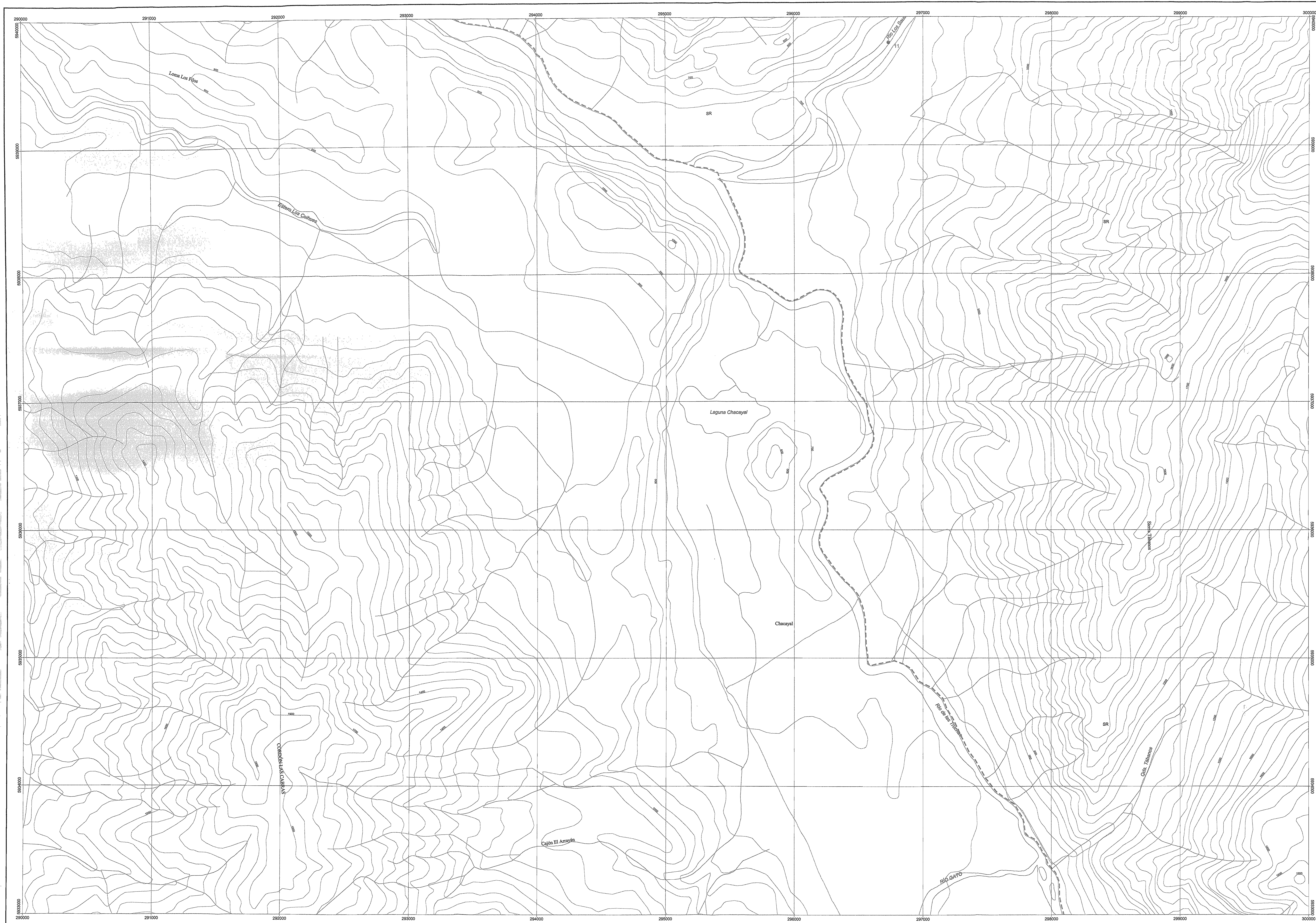
- Carretera
- Via Principal
- Via Secundaria
- Línea Férea
- Curvas de Nivel
- Hidrografía
- Predios

Base I.G.M. 1:50.000
 Datum Provisional Sudamericano de 1956, huso 19 Sur.
 Equidistancia de Curvas de Nivel 25 m.
 División Predial del Servicio de Impuestos Internos (SII)
 obtenida de ortofotos CIREN CORFO.

ESTACIÓN PLUVIOMÉTRICA

Identificador	Código BNA	Nombre
9	802	La Puntilla-Caracol

CONSULTOR: AYALA, CABRERA Y ASOCIADOS LTDA.	PROYECTO: CONFECCIÓN DE CATASTRO DE POZOS PROVINCIA DE RAULI.	PLANO: UBICACIÓN DE CAPTACIONES SUBTERRÁNEAS COMUNA DE SAN FABIÁN.
DIRECTOR GENERAL DE AGUAS SR. HUMBERTO PEÑA TORREALBA	DIRECTOR REGIONAL DE AGUAS VII REGIÓN DEL BÍO BÍO SR. RAMÓN OAZA HURTADO	INSPECTOR FISCAL SR. HÉCTOR GONZÁLEZ MAURERA
ESCALA 1:10.000	N° DEL PLANO 14-13	AÑO 2005



SIMBOLOGÍA

Catastro

- # 100 Actas, coordenadas desde la captación
- # 100' Actas, coordenadas desde la entrada al predio
- Drenes
- Norias
- Pozos
- ▲ Punteras
- Estaciones Fluviométricas
- ⊙ Estaciones Fluviométricas
- - - Límite Comunal

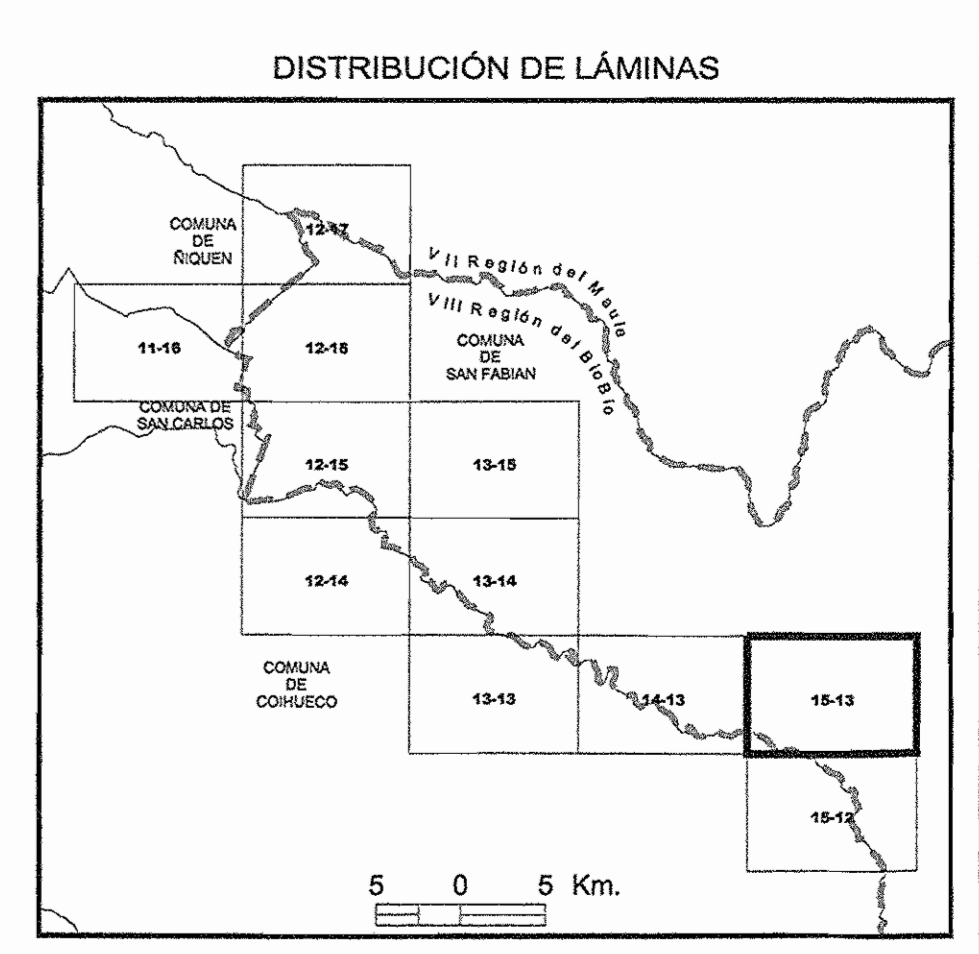
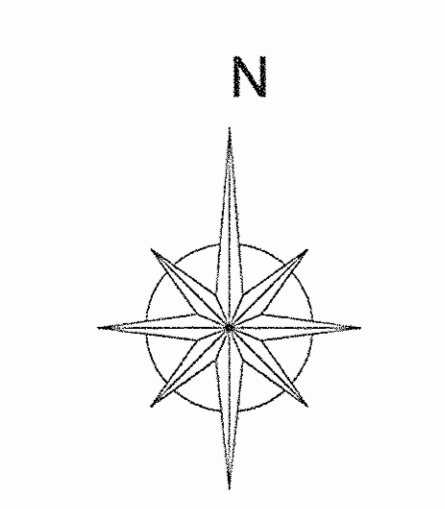
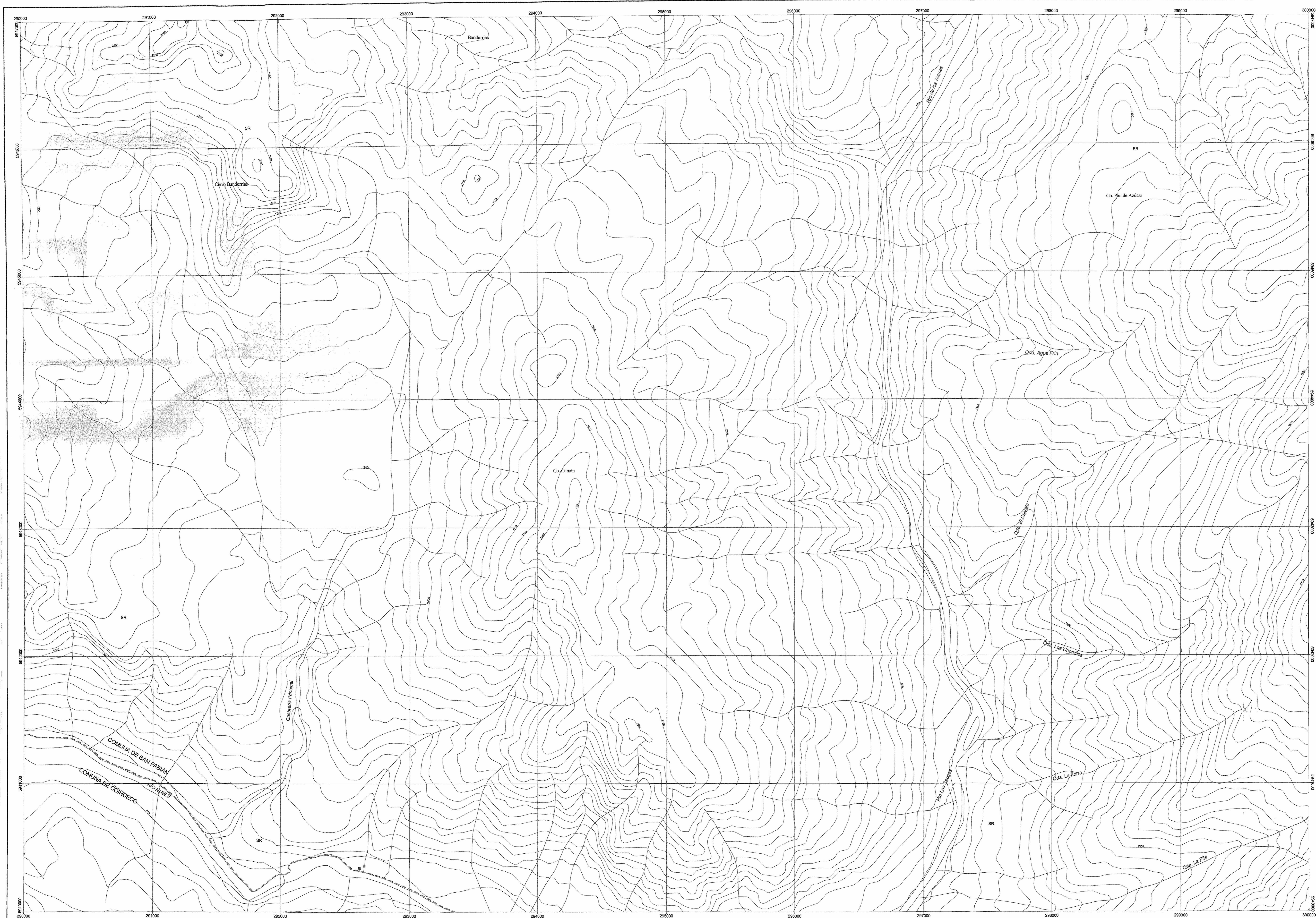
Caminos

- Carretera
- Via Principal
- Via Secundaria
- Línea Férrea
- Curvas de Nivel
- Hidrografía
- Predios

Base I.G.M. 1:50.000
 Datum Provisional Sudamericano de 1956, huso 19 Sur.
 Equidistancia de Curvas de Nivel 25 m.
 División Predial del Servicio de Impuestos Internos (SII)
 obtenida de ortofotos CIREN CORFO.

ESTACIÓN FLUVIOMÉTRICA		
Identificador	Código BNA	Nombre
11	04104001-K	Saucos artes Junta con Nuble

GOBIERNO DE CHILE MINISTERIO DE OBRAS PÚBLICAS DIRECCIÓN GENERAL DE AGUAS VIII REGIÓN DEL BÍO BÍO		
CONSULTOR: AYALA, CARRERA Y ASOCIADOS LTDA.	PROYECTO: CONFECIÓN DE CATASTRO DE POZOS PROVINCIA DE NUBLE	PLANO: UBICACIÓN DE CAPTACIONES SUBTERÁNEAS COMUNA DE SAN FABIÁN
DIRECTOR GENERAL DE AGUAS SR. HUMBERTO PEÑA TORREALBA	DIRECTOR REGIONAL DE AGUAS VIII REGIÓN DEL BÍO BÍO SR. RAMÓN DAZA HURTADO	INSPECTOR FISCAL SR. HÉCTOR GONZÁLEZ MAUREREA
ESCALA 1: 10.000	N° DEL PLANO 15-12	AÑO 2005



SIMBOLOGÍA

Catastro

- ⊗ 100 Actas, coordenadas desde la captación
- ⊗ 100' Actas, coordenadas desde la entrada al predio
- Drenes
- Norias
- Pozos
- ▲ Punteras
- Estaciones Fluviométricas
- ⊗ Estaciones Fluviométricas

--- Limite Comunal

Caminos

- Carretera
- Via Principal
- Via Secundaria
- Línea Férrea
- Curvas de Nivel
- Hidrografía
- Predios

Base I.G.M. 1:50.000
 Datum Provisional Sudamericano de 1956, huso 19 Sur.
 Equidistancia de Curvas de Nivel 25 m.
 División Predial del Servicio de Impuestos Internos (SII)
 obtenida de ortofotos CIREN CORFO.

ESTACIÓN FLUVIOMÉTRICA

Identificador	Código BNA	Nombre
9	08105001-5	Nubla en La Purlilla

GOBIERNO DE CHILE MINISTERIO DE OBRAS PÚBLICAS DIRECCIÓN GENERAL DE AGUAS VIII REGIÓN DEL BÍO BÍO		
CONSULTOR: AYALA, CABRERA Y ASOCIADOS LTDA.	PROYECTO: CONFECCIÓN DE CATASTRO DE POZOS PROVINCIA DE RÍBULE	PLANO: UBICACIÓN DE CAPTACIONES SUBTERRÁNEAS COMUNA DE SAN FABIÁN
DIRECTOR GENERAL DE AGUAS SR: HILBERTO PEÑA TORREALBA	DIRECTOR REGIONAL DE AGUAS, VIII REGIÓN DEL BÍO BÍO SR: RAMÓN DAZA HURTADO	INSPECTOR FISCAL SR: HÉCTOR GONZÁLEZ MUJERERA
ESCALA 1:10.000	N° DEL PLANO 15-13	AÑO 2005

PLANO GENERAL COMUNA DE SAN FABIÁN

