

DIRECCION GENERAL DE AGUAS  
Centro de Información Recursos Hídricos  
Área de Documentación

**GOBIERNO DE CHILE  
MINISTERIO DE OBRAS PÚBLICAS  
DIRECCIÓN GENERAL DE AGUAS**

**ESTUDIO**

**“CATASTRO DE POZOS EXPLOTADOS DE  
CONSTITUCIONES, PROVINCIA DE ÑUBLE”**

**PLANOS  
INFORME FINAL  
COMUNA DE TREGUACO**

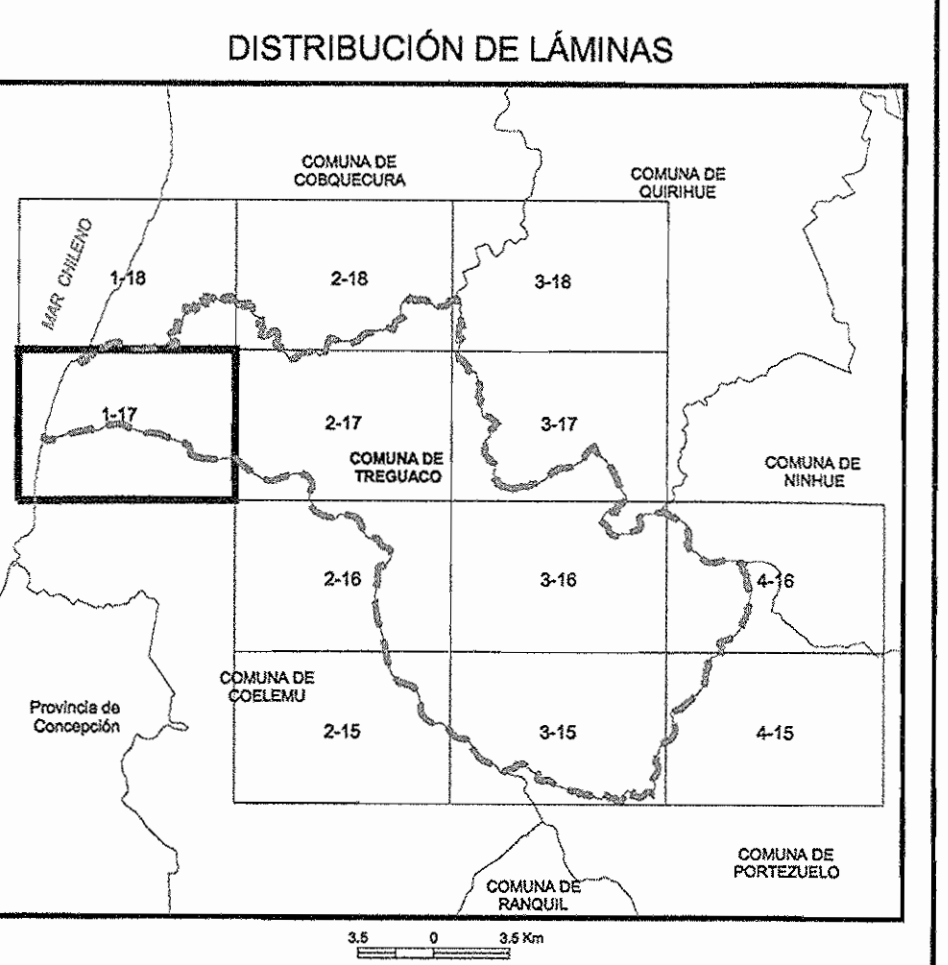
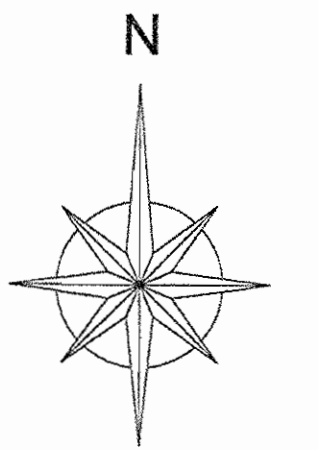
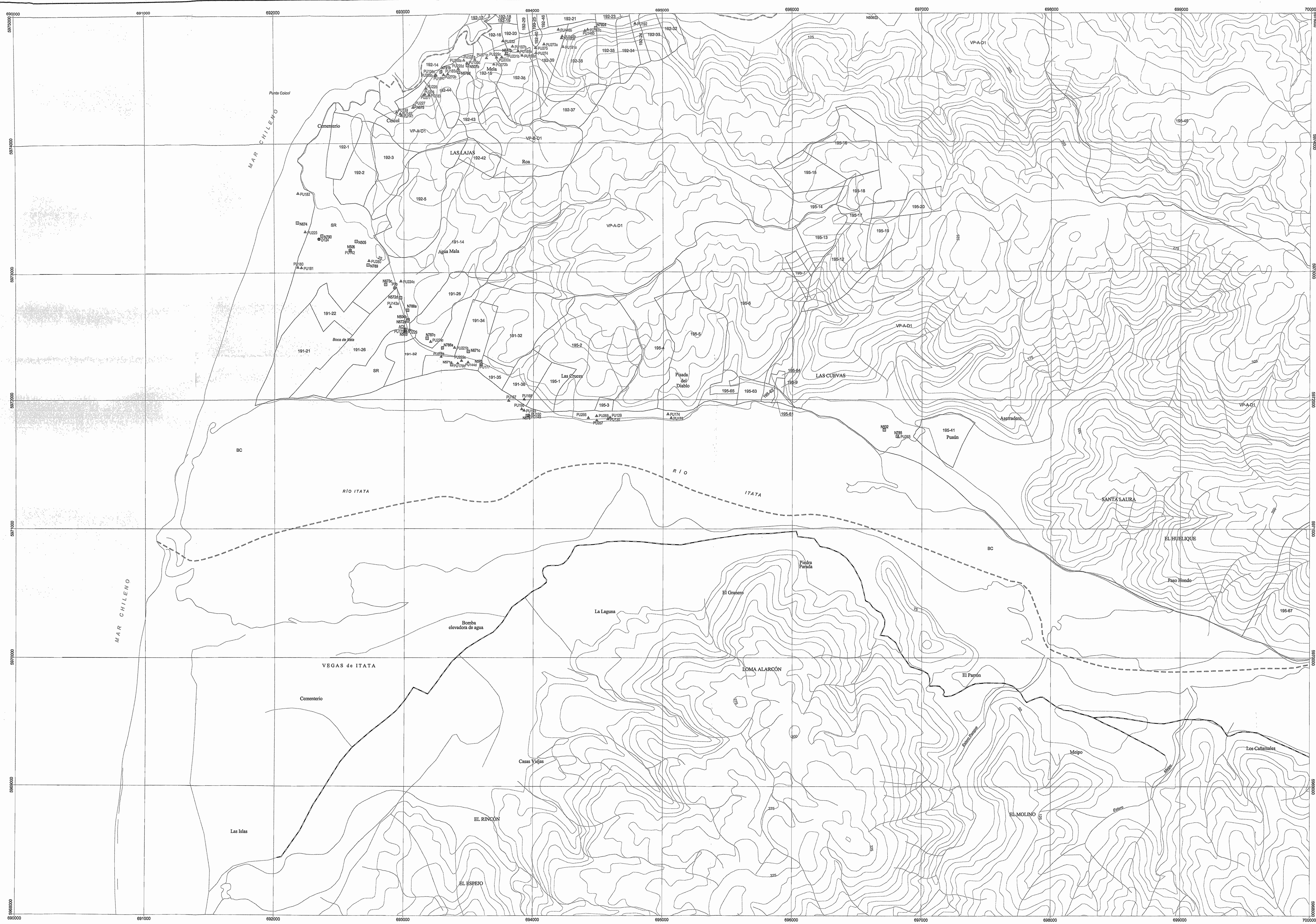
MARZO DE 2006

**AYALA, CABRERA Y ASOCIADOS LTDA.  
INGENIEROS CONSULTORES**

**CONFECCIÓN DE CATASTRO DE POZOS  
PROVINCIA DE ÑUBLE  
ETAPA FINAL - COMUNA DE TREGUACO**

<b>Número de Plano</b>	<b>ESCALA</b>	<b>DESCRIPCIÓN</b>
1-17	1:10.000	Ubicación de Captaciones - Comuna de Treguaco
1-18	1:10.000	Ubicación de Captaciones - Comuna de Treguaco
2-15	1:10.000	Ubicación de Captaciones - Comuna de Treguaco
2-16	1:10.000	Ubicación de Captaciones - Comuna de Treguaco
2-17	1:10.000	Ubicación de Captaciones - Comuna de Treguaco
2-18	1:10.000	Ubicación de Captaciones - Comuna de Treguaco
3-15	1:10.000	Ubicación de Captaciones - Comuna de Treguaco
3-16	1:10.000	Ubicación de Captaciones - Comuna de Treguaco
3-17	1:10.000	Ubicación de Captaciones - Comuna de Treguaco
3-18	1:10.000	Ubicación de Captaciones - Comuna de Treguaco
4-15	1:10.000	Ubicación de Captaciones - Comuna de Treguaco
4-16	1:10.000	Ubicación de Captaciones - Comuna de Treguaco
1	1:5.000	Ubicación de Captaciones - Área Urbana de Treguaco





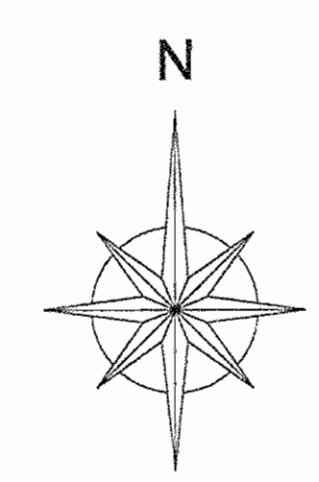
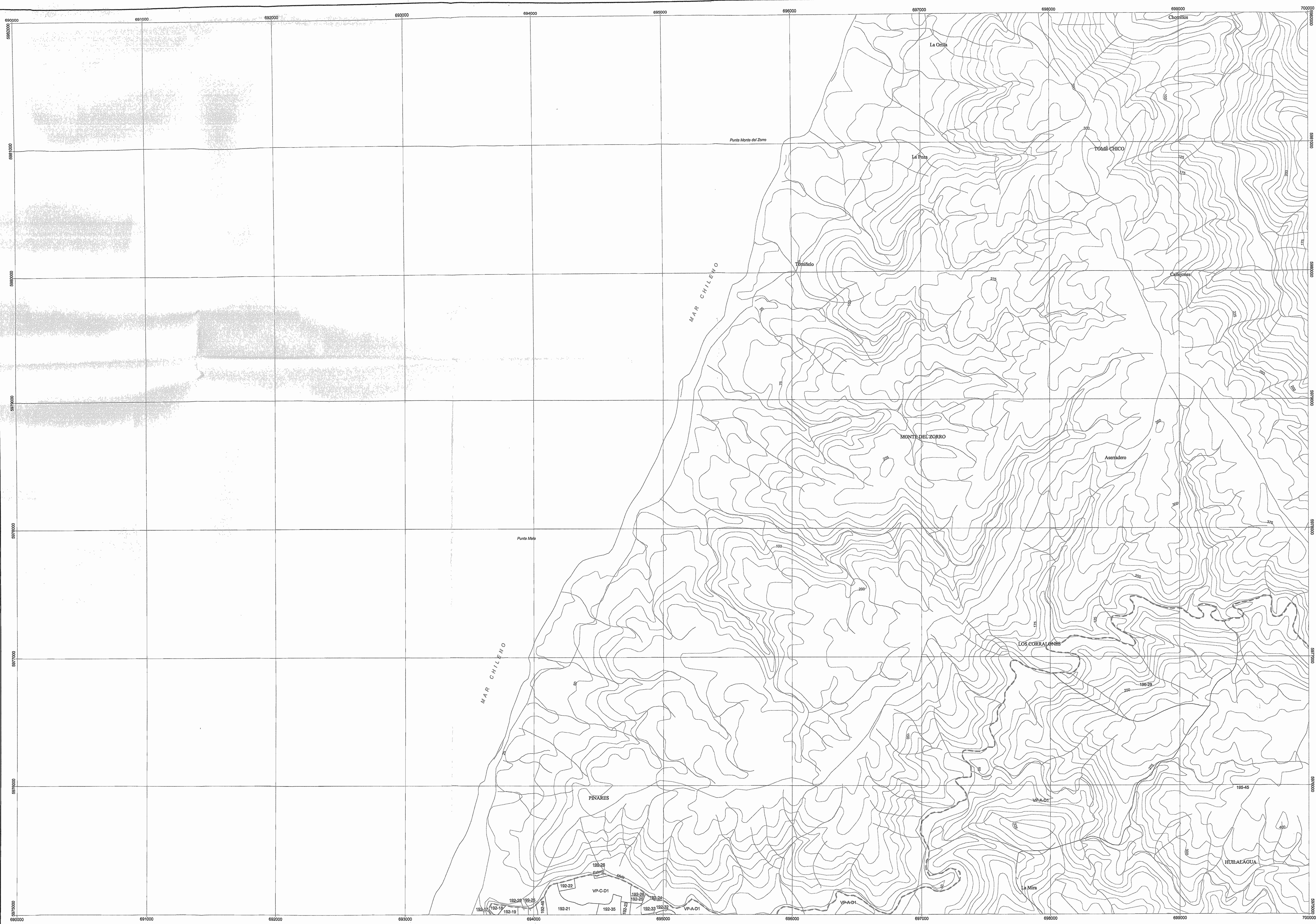
**SIMBOLOGÍA**

<b>Catastro</b>	<ul style="list-style-type: none"> <li>■ 100 Actas, coordenadas desde la captación.</li> <li>■ 100 Actas, coordenadas desde la entrada al predio</li> <li>● Drones</li> <li>■ Noches</li> <li>● Pozos</li> <li>▲ Punteras</li> <li>● Estaciones Fluviométricas</li> <li>● Estaciones Fluviométricas</li> </ul>
<b>Camino</b>	<ul style="list-style-type: none"> <li>--- Limite Comunal</li> <li>— Carretera</li> <li>— Via Principal</li> <li>— Via Secundaria</li> <li>— Línea Férrea</li> </ul>
	<ul style="list-style-type: none"> <li>— Curvas de Nivel</li> <li>— Hidrografía</li> <li>□ Predios</li> </ul>

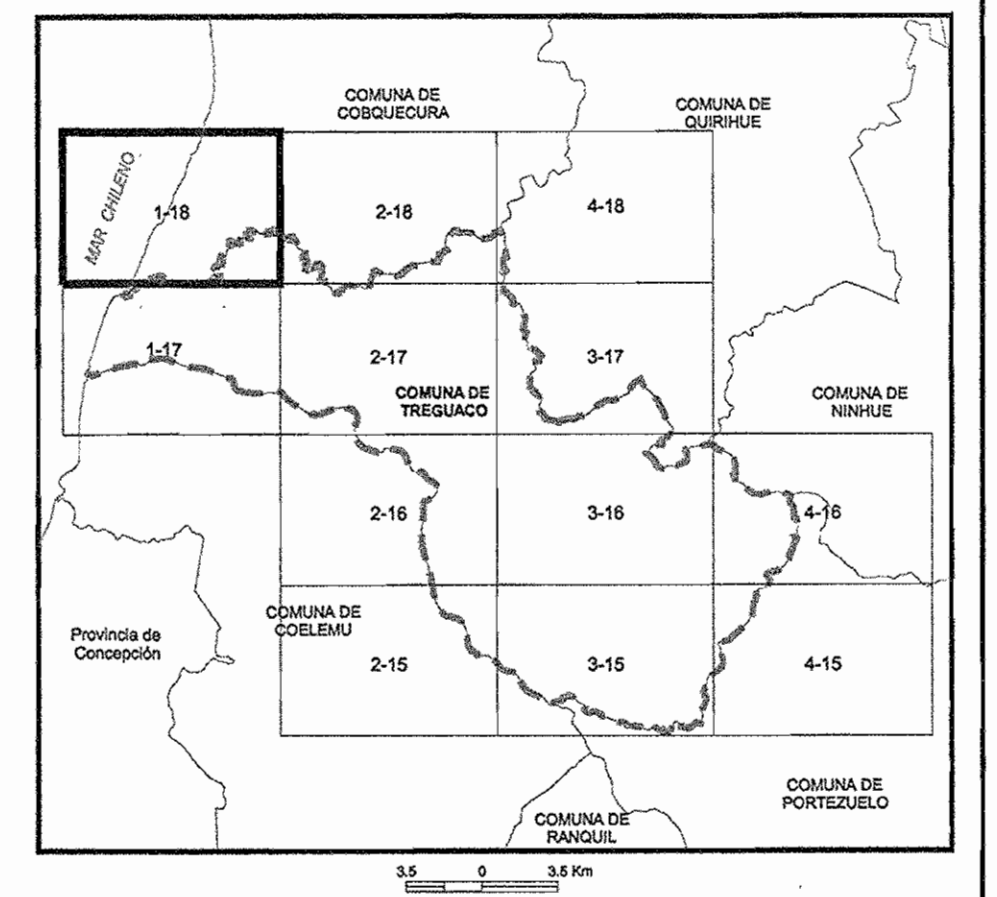
Base I.G.M. 1:50.000  
 Datum Provisional Sudamericano de 1956, huso 18 Sur.  
 Equidistancia de Curvas de Nivel 25 m.  
 División Predial del Servicio de Impuestos Internos (SII)  
 obtenida de ortofotos CIREN CORFO.

<p>GOBIERNO DE CHILE        MINISTERIO DE OBRAS PÚBLICAS        DIRECCIÓN GENERAL DE AGUAS        VIII REGIÓN DEL Bío Bío</p>		
CONSULTOR: AYALA, CARRERA Y ASOCIADOS LTDA.	PROYECTO: CONFECCIÓN DE CATASTRO DE POZOS PROVINCIA DE RÚBLE	PLANO: UBICACIÓN DE CAPTACIONES QUÍTRONAS COMUNA DE TRÉGLIACO
DIRECTOR GENERAL DE AGUAS SR. HUMBERTO PEÑA TORREALBA	DIRECTOR REGIONAL DE AGUAS VIII REGIÓN DEL Bío Bío SR. RAMÓN DAZA HURTADO	INSPECTOR FISCAL SR. HÉCTOR GONZÁLEZ MAURERA
ESCALA 1:10.000	Nº DEL PLANO 1-17	AÑO 2005






**DISTRIBUCIÓN DE LÁMINAS**



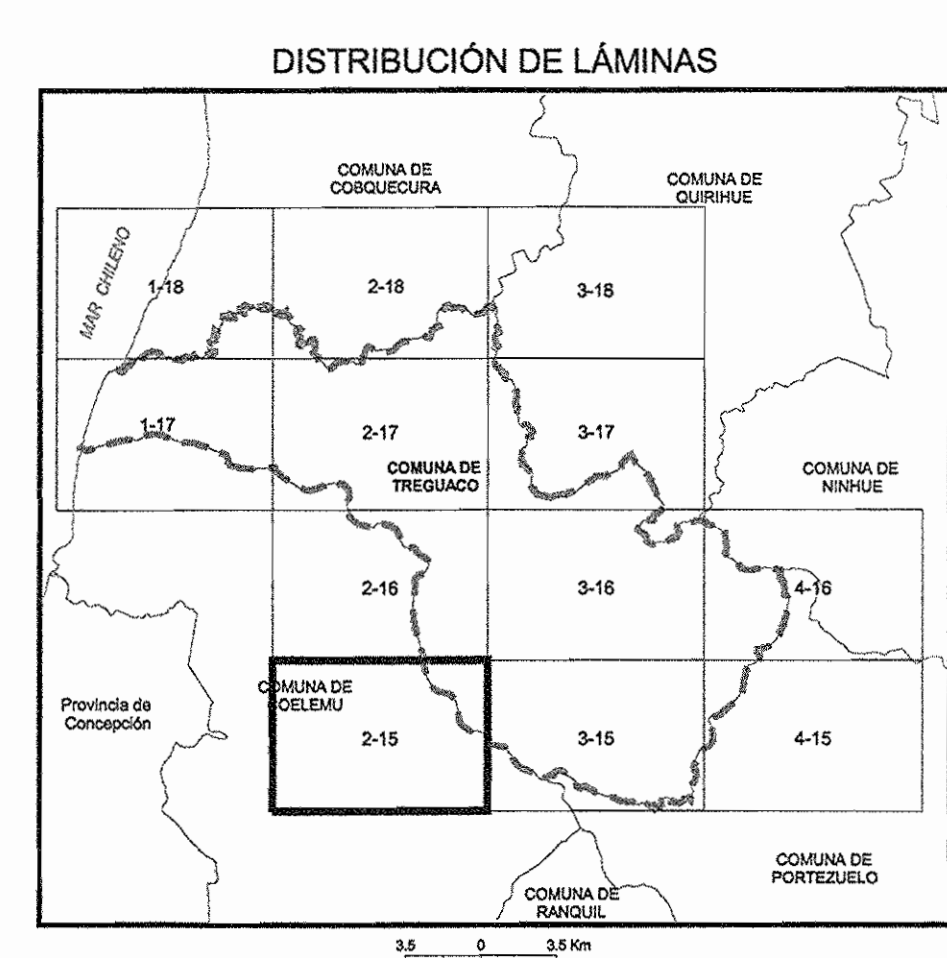
**SIMBOLOGÍA**

- Catastro**
- 100 Actas, coordenadas desde la captación.
- 1000 Actas, coordenadas desde la entrada al predio.
- Drenes
- Norias
- Pozos
- ▲ Puentes
- Estaciones Pluviométricas
- Estaciones Fluviométricas
- Limite Comunal
- Caminos**
- Carretera
- Via Principal
- Via Secundaria
- Línea Férrea
- Curvas de Nivel
- Hidrografía
- Predios

Base I.G.M. 1:50.000  
 Datum Provisional Sudamericano de 1956, huso 18 Sur.  
 Equidistancia de Curvas de Nivel 25 m.  
 División Predial del Servicio de Impuestos Internos (SII)  
 obtenida de ortofotos CIREN CORFO.

 GOBIERNO DE CHILE MINISTERIO DE OBRAS PÚBLICAS DIRECCIÓN GENERAL DE AGUAS VIII REGIÓN DEL BÍO BÍO		
CONSULTOR: AYALA, CARRERA Y ASOCIADOS LTDA.	PROYECTO: CONFECCIÓN DE CATASTRO DE POZOS PROVINCIA DE RÍBULE	PLANO: UBICACIÓN DE CAPTACIONES SUPERFICIALES COMUNA DE TREGUACO
DIRECTOR GENERAL DE AGUAS SR: HUMBERTO PEÑA TORREALBA	DIRECTOR REGIONAL DE AGUAS, VIII REGIÓN DEL BÍO BÍO SR: RAMÓN OAZA HURTADO	INSPECTOR FISCAL SR: HÉCTOR GONZÁLEZ MAUREIRA
ESCALA 1:10.000	N° DEL PLANO 1-18	AÑO 2005





**SIMBOLOGÍA**

Catastro	Actas, coordenadas desde la captación
Actas, coordenadas desde la entrada al predio	
Drenes	
Nochas	
Pozos	
Punteras	
Estaciones Pluviométricas	
Estaciones Pluviométricas	
Límite Comunal	
Carminos	
Carretera	
Vía Principal	
Vía Secundaria	
Línea Férrea	
Curvas de Nivel	
Hidrografía	
Predios	

Base I.G.M. 1:50.000  
 Datum Provisional Sudamericano de 1956, huso 18 Sur.  
 Equidistancia de Curvas de Nivel 25 m.  
 División Provincial del Servicio de Impuestos Internos (SII)  
 obtenida de ortofotos CIREN CORFO.

**ESTACIÓN PLUVIOMÉTRICA**

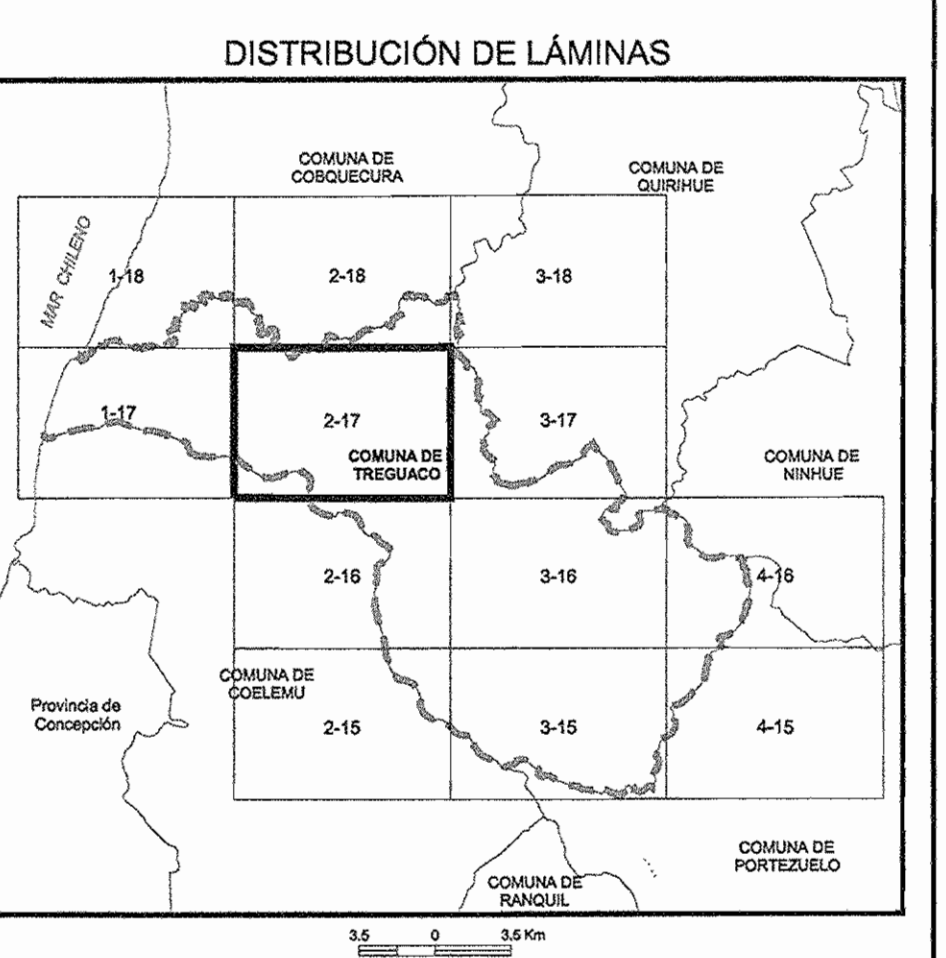
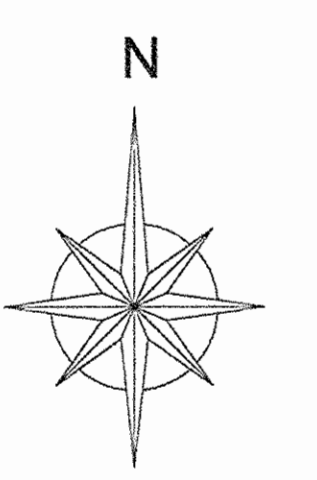
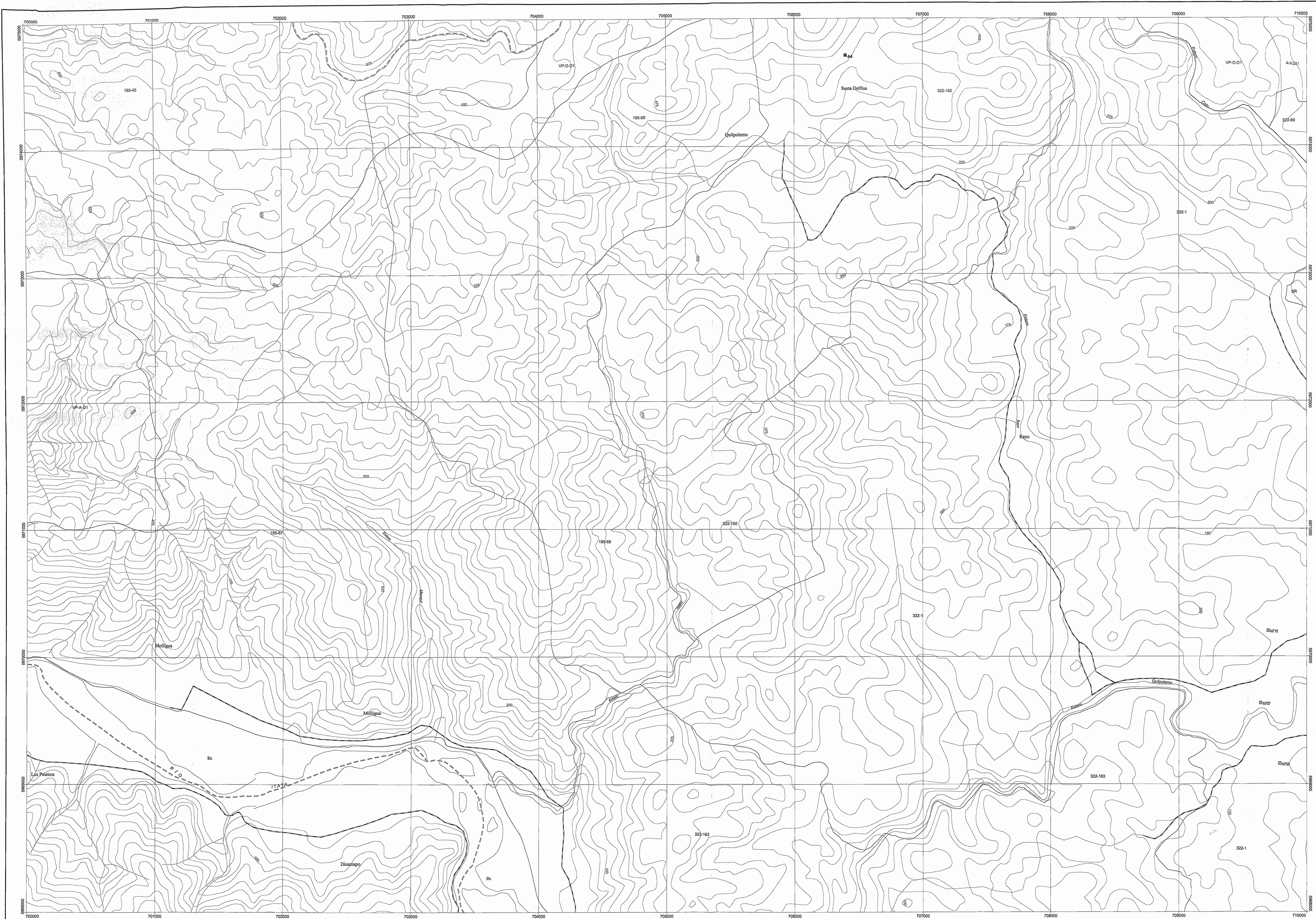
Identificador	Código BNA	Nombre
24	817	Coilemu

GOBIERNO DE CHILE MINISTERIO DE OBRAS PÚBLICAS DIRECCIÓN GENERAL DE AGUAS VIII REGIÓN DEL BÍO BÍO		
CONSULTOR: AVILA, CABRERA Y ASOCIADOS LTDA.	PROYECTO: CONFECCIÓN DE CATASTRO DE POZOS PROVINCIA DE FUELE	PLANO: UBICACIÓN DE CAPTACIONES SUBTERRÁNEAS COMUNA DE TREGUACO
DIRECTOR GENERAL DE AGUAS SR. HUMBERTO PEÑA TORREALBA	DIRECTOR REGIONAL DE AGUAS VIII REGIÓN DEL BÍO BÍO SR. RAMÓN DAZA HURTADO	INSPECTOR FISCAL SR. HÉCTOR GONZÁLEZ MAURBERA
ESCALA 1: 10.000	N° DEL PLANO 2-15	AÑO 2005









**SIMBOLOGÍA**

**Catastro**

- Actas, coordenadas desde la captación
- Actas, coordenadas desde la entrada al predio
- Drenes
- Notías
- Pozos
- ▲ Punteras
- Estaciones Pluviométricas
- Estaciones Pluviométricas

**Caminos**

- - - Límite Comunal
- Carretera
- Via Principal
- Via Secundaria
- Línea Férrea
- Curvas de Nivel
- Hidrografía
- Predios

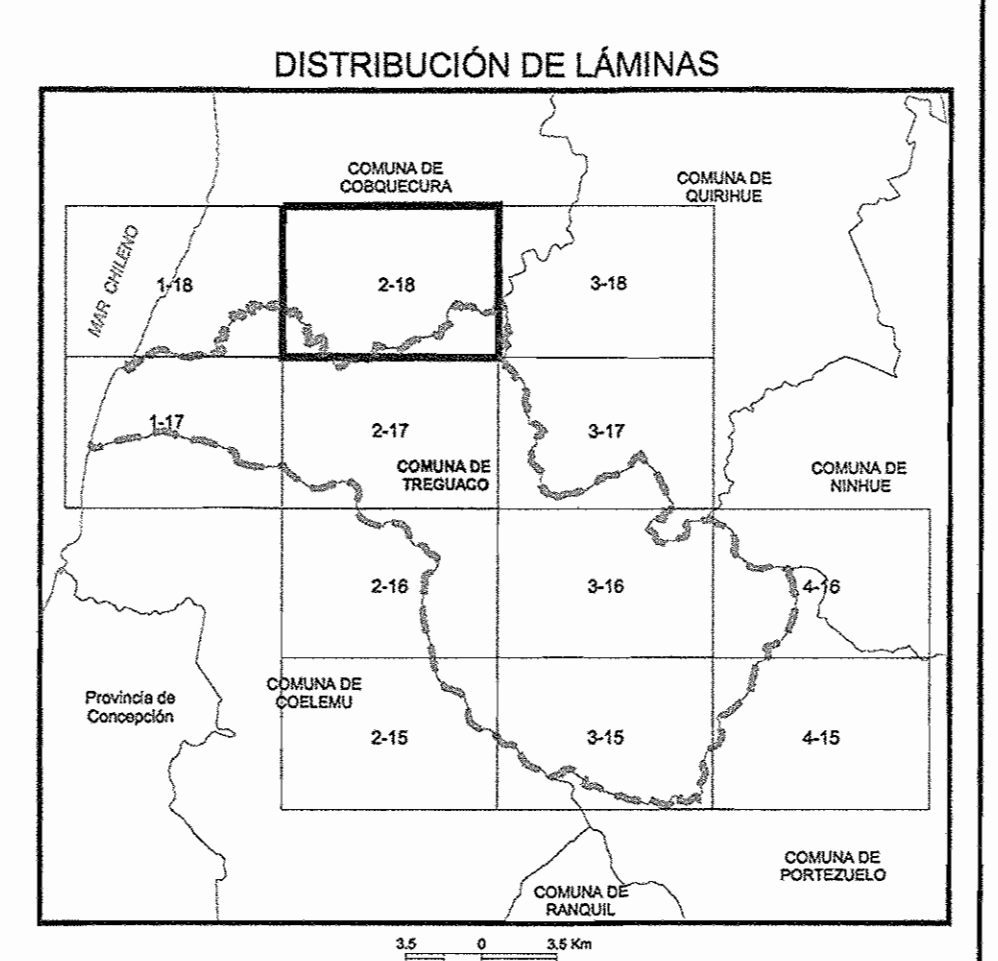
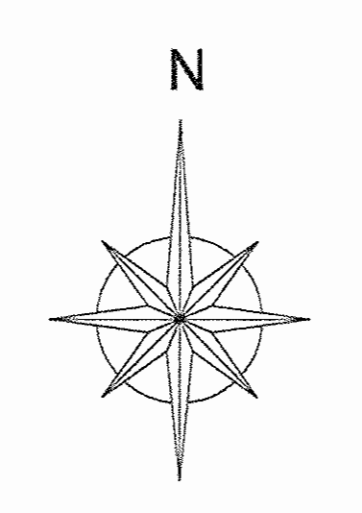
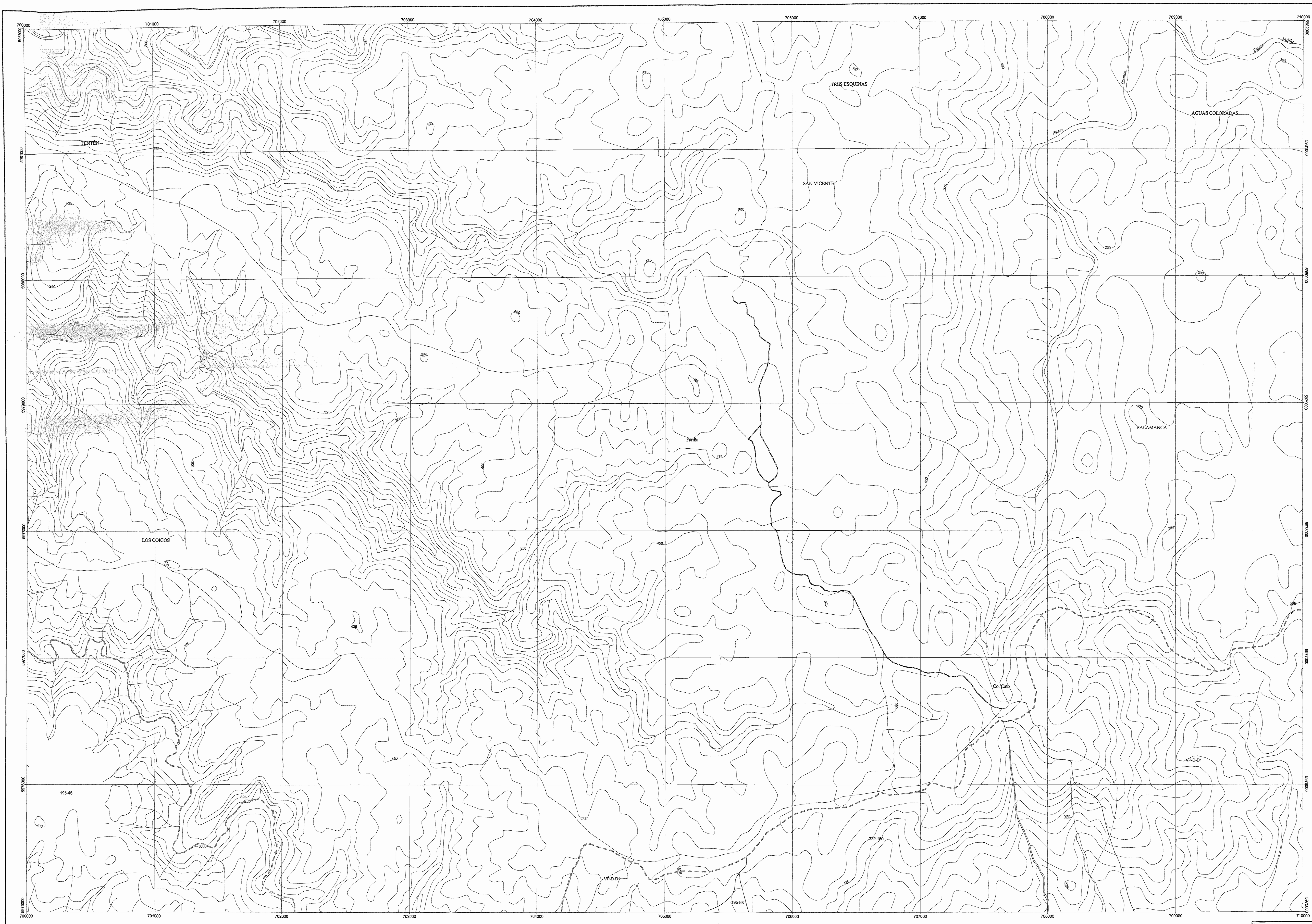
Base I.G.M. 1:50.000  
 Datum Provisional Sudamericano de 1956, huso 18 Sur.  
 Equidistancia de Curvas de Nivel 25 m.  
 División Provincial del Servicio de Impuestos Internos (SII)  
 obtenida de ortofotos CIREN CORFO.

**ESTACIÓN PLUVIOMÉTRICA**

Identificador	Código BNA	Nombre
44	837	Quilpoles Hda.

<p>GOBIERNO DE CHILE          MINISTERIO DE OBRAS PÚBLICAS          DIRECCIÓN GENERAL DE AGUAS          VIII REGIÓN DEL BÍO BÍO</p>		
CONSULTOR: AYALA, CABRERA Y ASOCIADOS LTDA.	PROYECTO: CONFECCIÓN DE CATASTRO DE POZOS PROVINCIA DE ÑUBLE	PLANO: UBICACIÓN DE CAPTACIONES SUBSISTEMAS COMUNA DE TREGUACO
DIRECTOR GENERAL DE AGUAS SR. HUMBERTO PEÑA TORREALBA	DIRECTOR REGIONAL DE AGUAS, VIII REGIÓN DEL BÍO BÍO SR. RAMÓN DAZA HURTADO	INSPECTOR FISCAL SR. HÉCTOR GONZÁLEZ MAUREIRA
ESCALA 1:10.000	N° DEL PLANO 2-17	AÑO 2005





**SIMBOLOGÍA**

**Catastro**

- ⊠100 Actas, coordenadas desde la captación.
- ⊠1000 Actas, coordenadas desde la entrada al predio.
- Drenas
- ⊠ Notías
- ⊠ Pozos
- ▲ Punteras
- Estaciones Pluviométricas
- ⊙ Estaciones Pluviométricas

**Comunales**

- - - Límite Comunal

**Caminos**

- Carreteras
- Via Principal
- Via Secundaria
- Línea Férrea

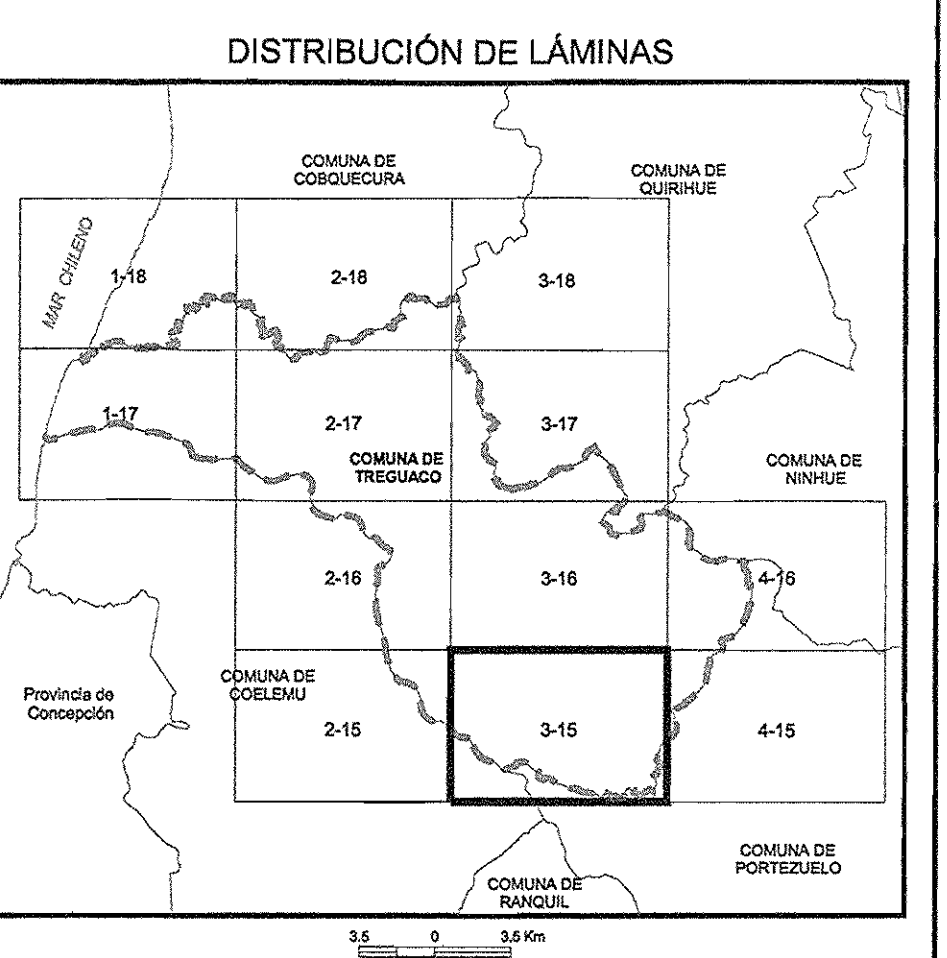
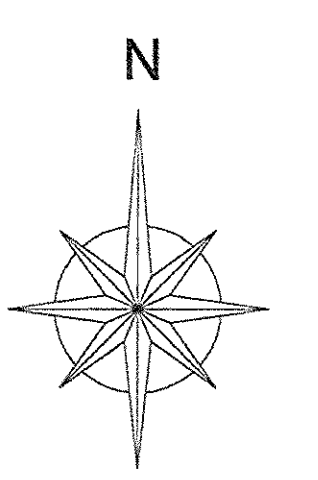
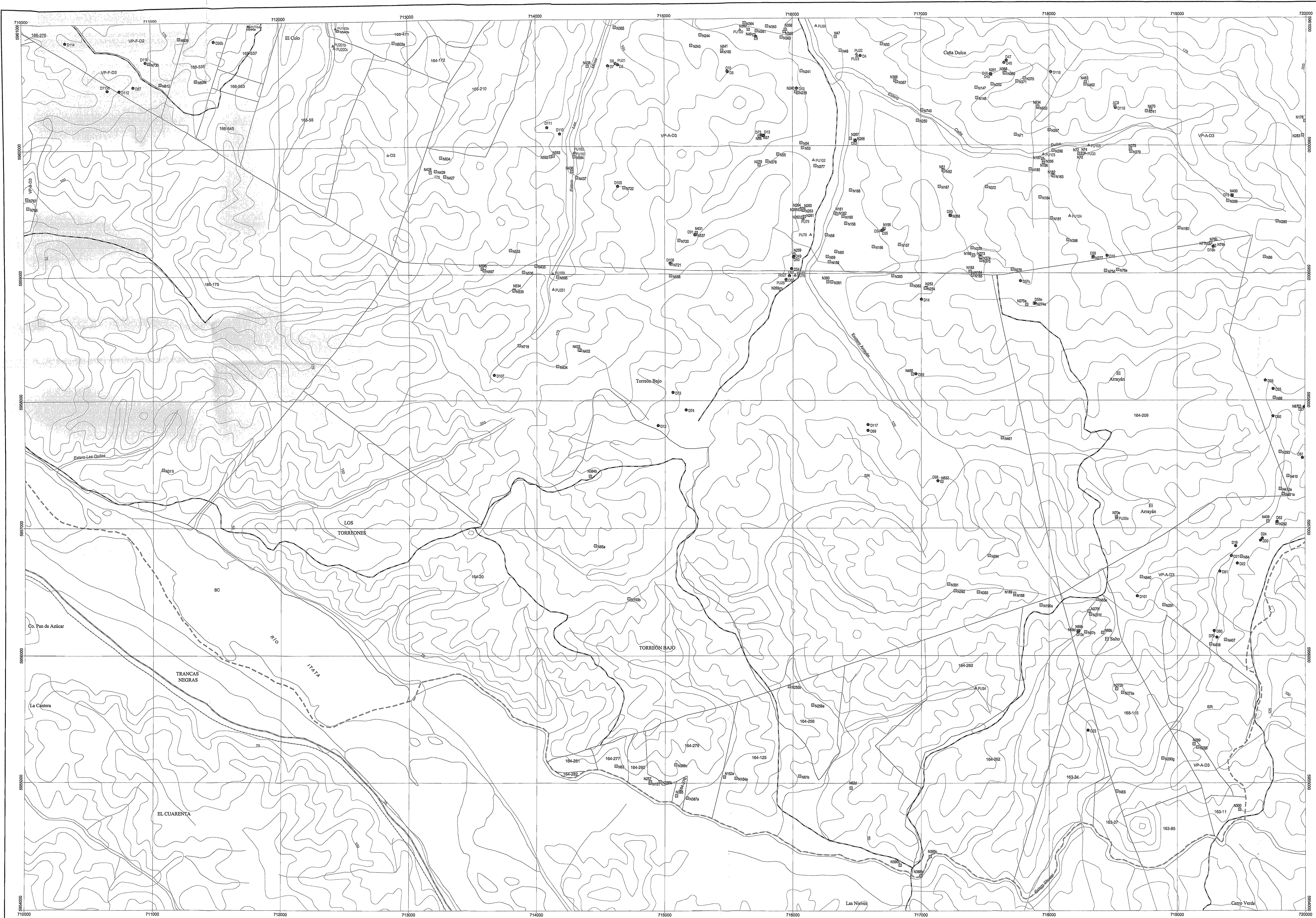
**Curvas de Nivel**

- Curvas de Nivel
- Hidrografía
- Predios

Base I.G.M. 1:50.000  
Datum Provisional Sudamericano de 1956, huso 18 Sur.  
Equidistancia de Curvas de Nivel 25 m.  
División Prestral del Servicio de Impuestos Internos (SII)  
obtenida de ortofotos CIREN CORFO.

GOBIERNO DE CHILE MINISTERIO DE OBRAS PÚBLICAS DIRECCIÓN GENERAL DE AGUAS VIII REGIÓN DEL Bío Bío		
CONSULTOR: AYALA, CABRERA Y ASOCIADOS LTDA.	PROYECTO: CONFECCIÓN DE CATASTRO DE POZOS PROVINCIA DE ÑUBLE	PLANO: UBICACIÓN DE CAPTACIONES SUBSTRANAS COMUNA DE TREGUACO
DIRECTOR GENERAL DE AGUAS SR: HUMBERTO PEÑA TORREALBA	DIRECTOR REGIONAL DE AGUAS, VIII REGIÓN DEL Bío Bío SR: RAMÓN DAZA HURTADO	INSPECTOR FISCAL SR: HÉCTOR GONZÁLEZ MAURBERA
ESCALA 1:10.000	Nº DEL PLANO 2-18	AÑO 2008





**SIMBOLOGÍA**

**Catastro**

- Actas, coordenadas desde la captación.
- Actas, coordenadas desde la entrada al predio.
- Drenas
- Norías
- Pozos
- ▲ Punteras
- Estaciones Pluviométricas
- Estaciones Pluviométricas

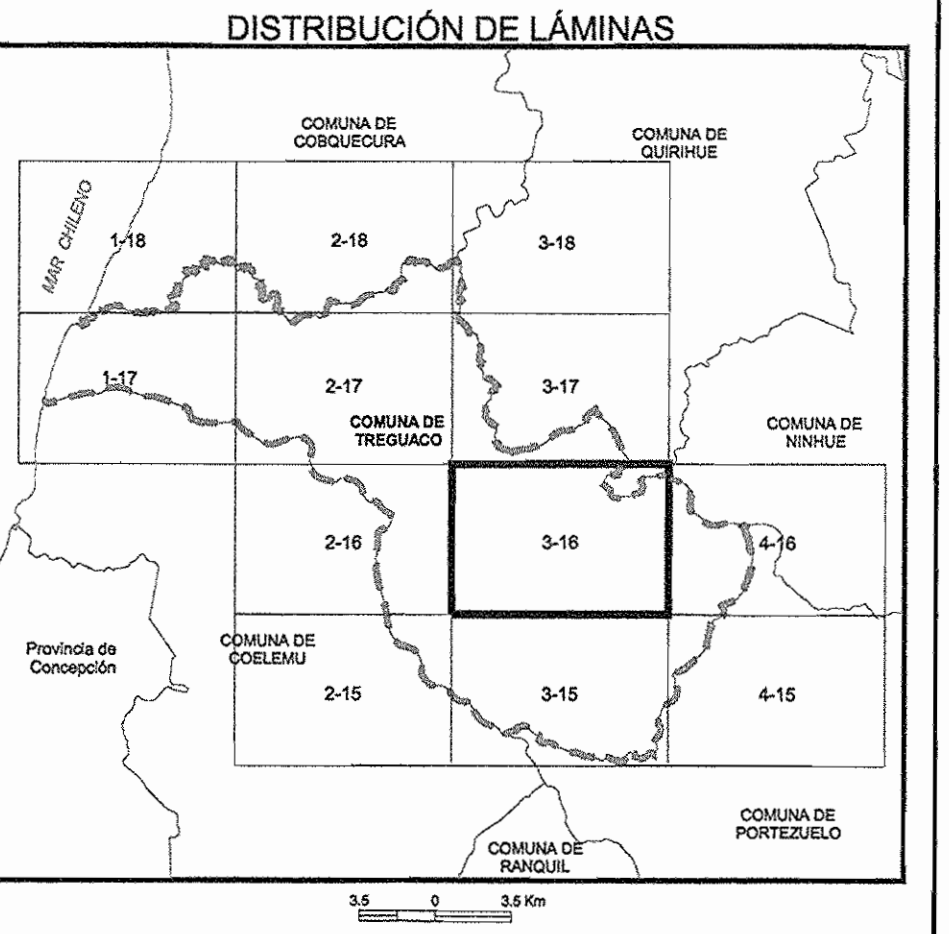
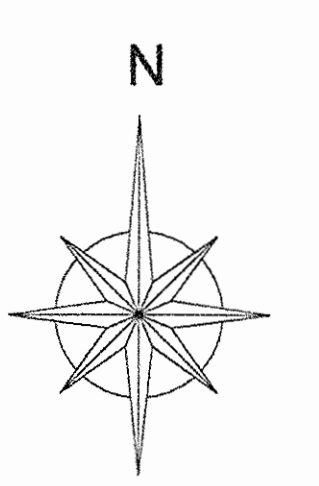
**Caminos**

- - - Límite Comunal
- Carretera
- Vía Principal
- Vía Secundaria
- Línea Férrea
- Curvas de Nivel
- Hidrografía
- Predios

Base I.G.M. 1:50.000  
 Datum Provisional Sudamericano de 1956, huso 18 Sur.  
 Equidistancia de Curvas de Nivel 25 m.  
 División Prejudicial del Servicio de Impuestos Internos (SII)  
 obtenida de ortofotos CIREN CORFO.

GOBIERNO DE CHILE MINISTERIO DE OBRAS PÚBLICAS DIRECCIÓN GENERAL DE AGUAS VIII REGIÓN DEL BÍO BÍO		
CONSULTOR: AYALA, CABRERA Y ASOCIADOS LTDA.	PROYECTO: CONFECCIÓN DE CATASTRO DE POZOS PROVINCIA DE ÑUBLE	PLANO: UBICACIÓN DE CAPTACIONES SUBTERRÁNEAS COMUNA DE TREGUACO
DIRECTOR GENERAL DE AGUAS SR. HUMBERTO PEÑA TORRESALBA	DIRECTOR REGIONAL DE AGUAS, VIII REGIÓN DEL BÍO BÍO SR. RAMÓN DAZA HURTADO	INSPECTOR FISCAL SR. HÉCTOR GONZÁLEZ MAURIERA
ESCALA 1:10.000	N° DEL PLANO 3-15	AÑO 2005





**SIMBOLOGÍA**

**Catastro**

- 100 Actas, coordenadas desde la captación.
- 100 Actas, coordenadas desde la entrada al predio
- Drenas
- Norias
- Pozos
- ▲ Punteras
- Estaciones Fluviométricas
- Estaciones Fluviométricas

**Limites**

- Límite Urbano
- - - Límite Comunal

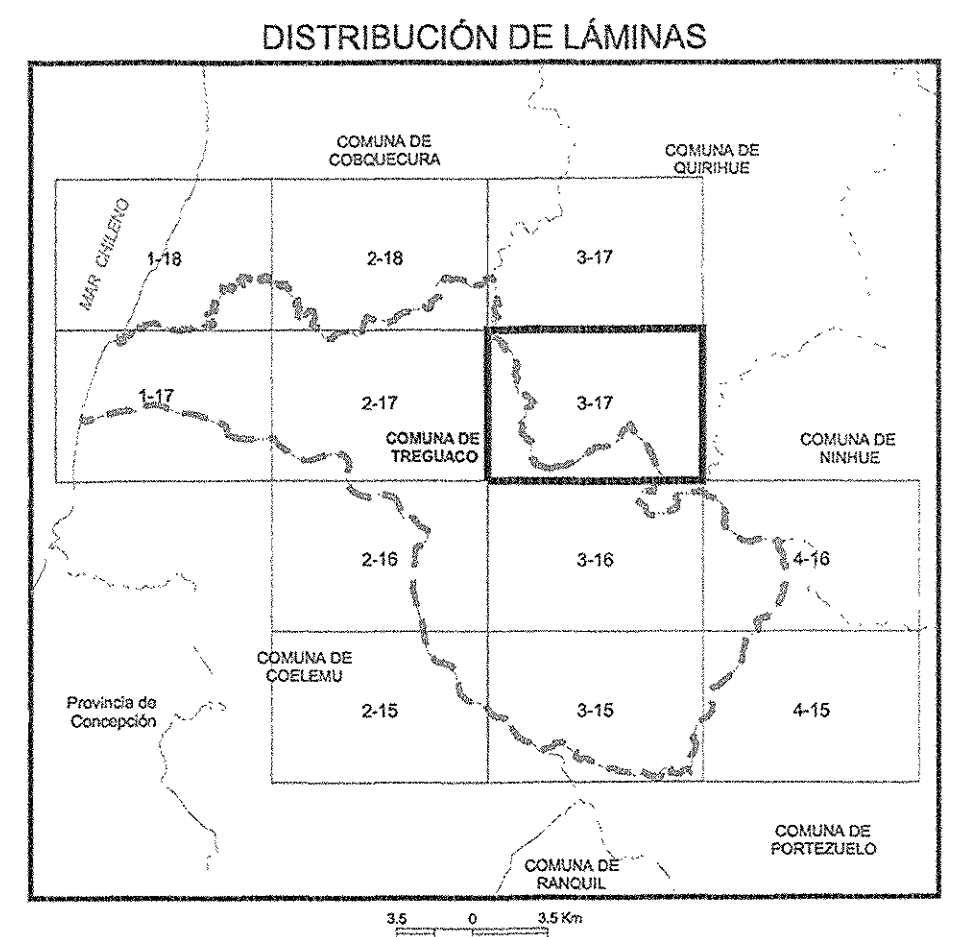
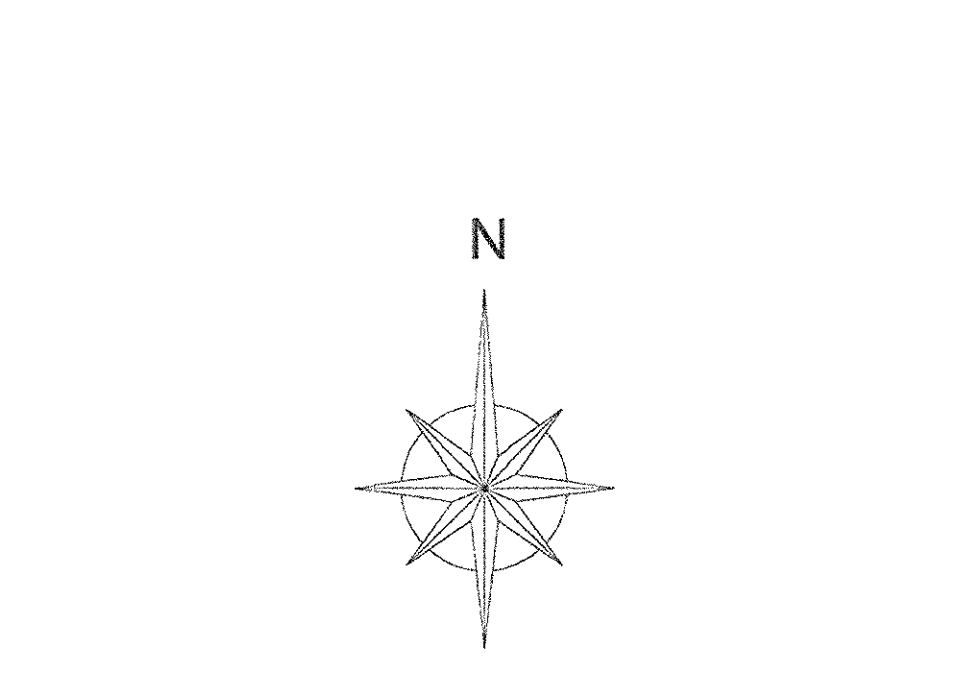
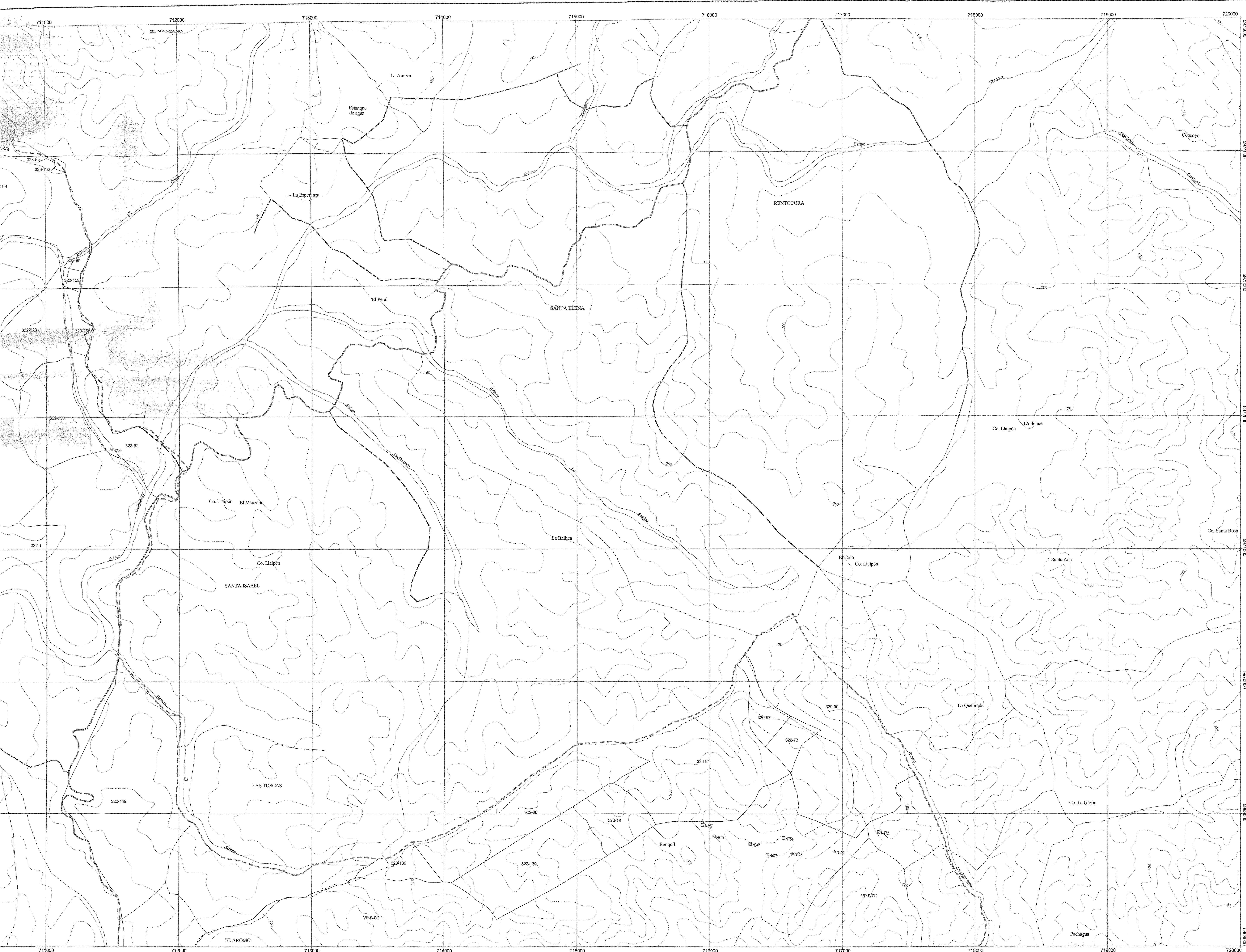
**Carminos**

- Carretera
- Via Principal
- Via Secundaria
- Línea Férrea
- Curvas de Nivel
- Hidrografía
- Predios

Base I.G.M. 1:50.000  
 Datum Provisional Sudamericano de 1956, huso 18 Sur.  
 Equidistancia de Curvas de Nivel 25 m.  
 División Ferial del Servicio de Impuestos Internos (SII)  
 obtenida de ortofotos CIREN CORFO.

GOBIERNO DE CHILE MINISTERIO DE OBRAS PÚBLICAS DIRECCIÓN GENERAL DE AGUAS VIII REGIÓN DEL BÍO BÍO		
CONSULTOR: AYALA, CABRERA Y ASOCIADOS LTDA.	PROYECTO: CONFECCIÓN DE CATASTRO DE POZOS PROVINCIA DE ÑUBLE	PLANO: UBICACIÓN DE CAPTACIONES SUBTERÁNEAS COMUNA DE TREGUACO
DIRECTOR GENERAL DE AGUAS SR. HUMBERTO PEÑA TORREALBA	DIRECTOR REGIONAL DE AGUAS, VIII REGIÓN DEL BÍO BÍO SR. RAMÓN DAZA HURTADO	INSPECTOR FISCAL: SR. HÉCTOR GONZÁLEZ MAURBERA
ESCALA 1:10.000	N° DEL PLANO 3-16	AÑO 2005





**SIMBOLOGÍA**

**Catastro**

- 100' Actas, coordenadas desde la captación.
- 500' Actas, coordenadas desde la entrada al predio.
- Drenes
- Norias
- Pozos
- ▲ Punteras
- ⊕ Estaciones Pluviométricas

--- Límite Comunal

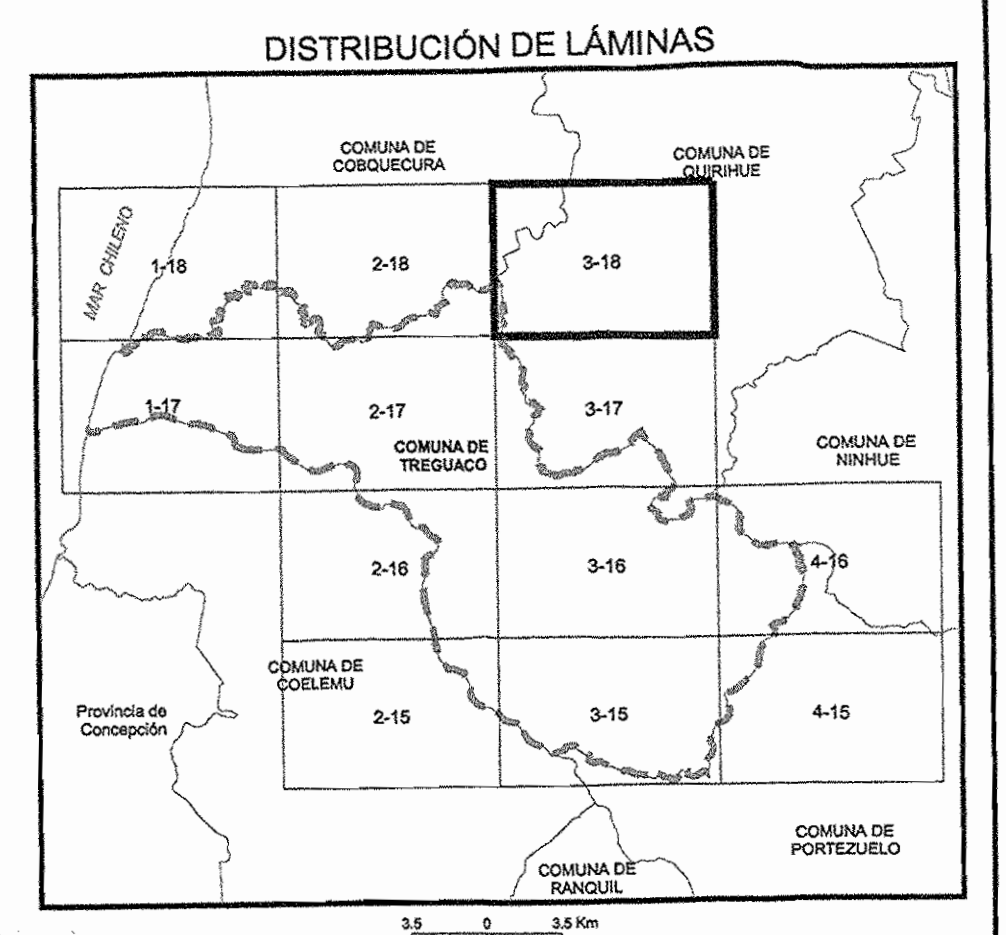
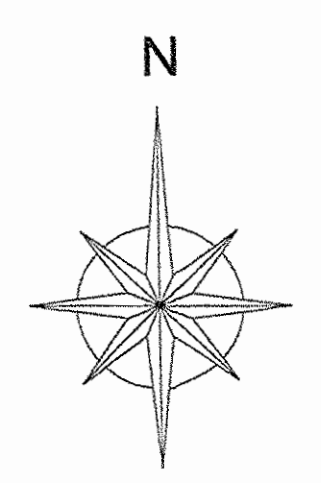
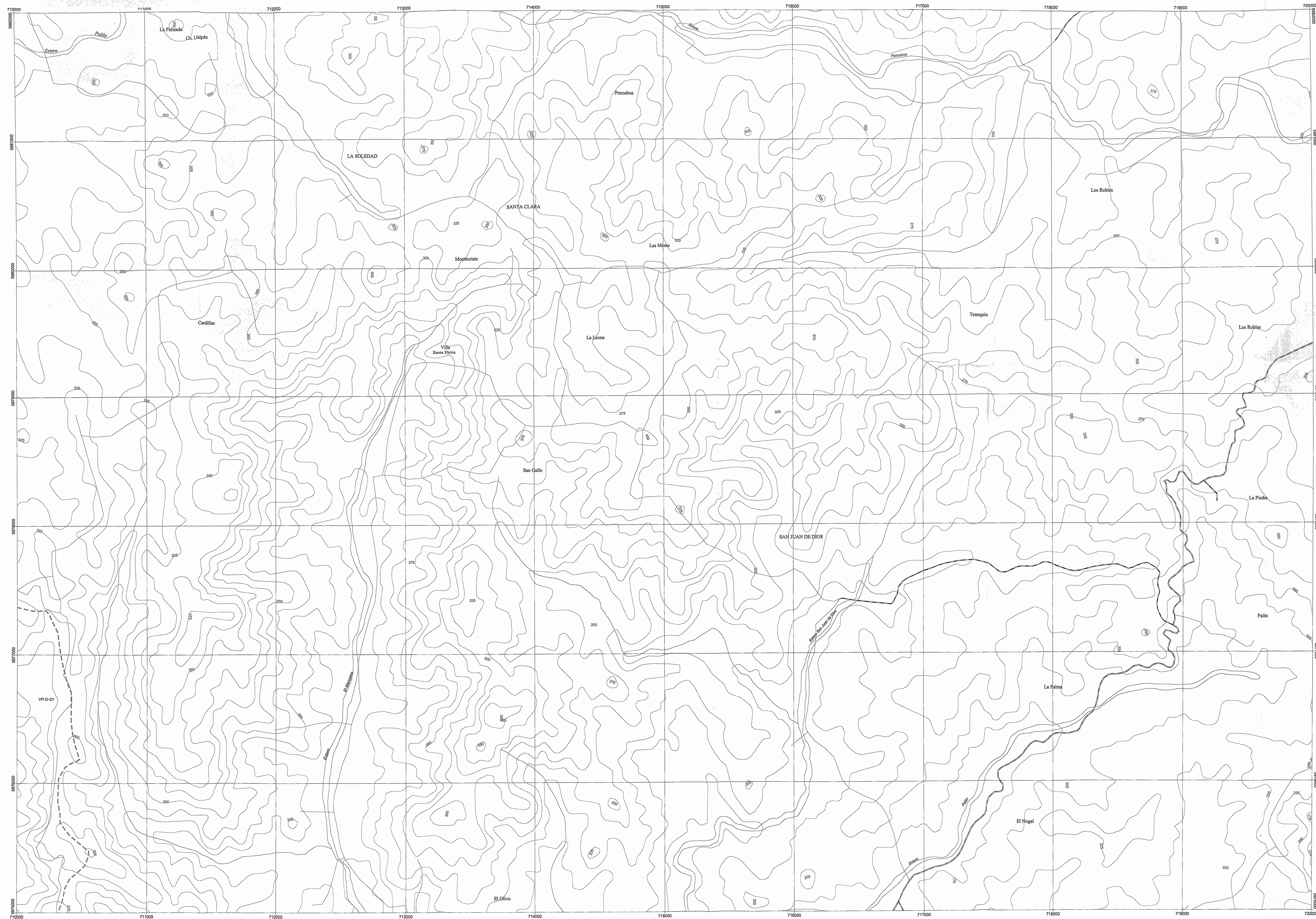
**Caminos**

- Carretera
- Via Principal
- Via Secundaria
- Línea Férrea
- Curvas de Nivel
- Hidrografía
- Predios

de 1956, huso 18 Sur.  
25 m.  
puestos Internos (SI)  
RFC.

<b>CONSULTOR:</b> AYALA, CABRERA Y ASOCIADOS LTDA.	<b>PROYECTO:</b> CONFECCIÓN DE CATASTRO DE POZOS SUBTERRÁNEOS PROVINCIA DE ÑUBLE	<b>PLANO:</b> UBICACIÓN DE CAPTACIONES SUBTERRÁNEAS COMUNA DE TREGUACO
<b>DIRECTOR GENERAL DE AGUAS:</b> SR: HUMBERTO PEÑA TORREALBA	<b>DIRECTOR REGIONAL DE AGUAS VIII REGIÓN DEL BÍO BÍO:</b> SR: RAMÓN DAZA HURTADO	<b>INSPECTOR FISCAL:</b> SR: HÉCTOR GONZÁLEZ MAURERÍA
<b>ESCALA:</b> 1:10.000	<b>Nº DEL PLANO:</b> 3-17	<b>AÑO:</b> 2005





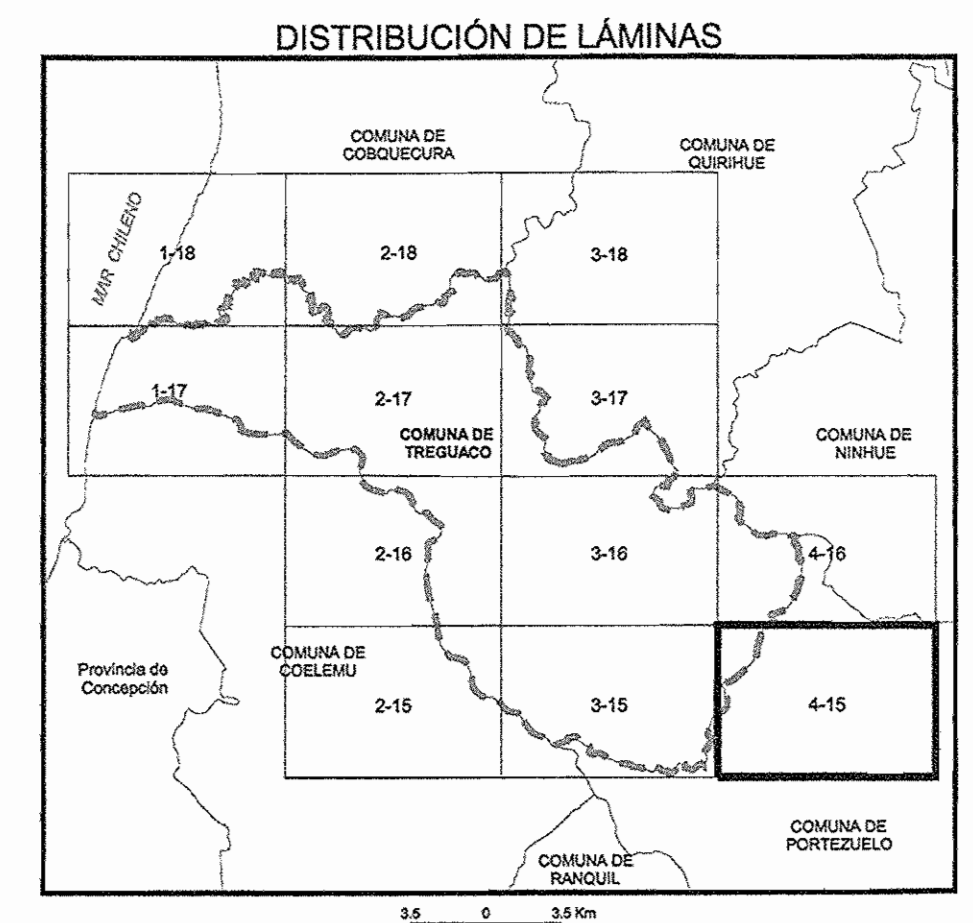
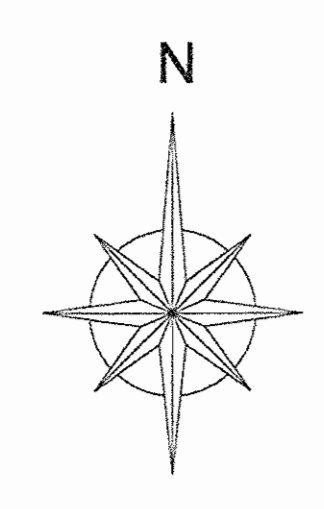
**SIMBOLOGÍA**

Catastro	Actas, coordenadas desde la captación
Actas, coordenadas desde la entrada al predio	
●	Notas
■	Drenes
○	Pozos
▲	Fuente
■	Estaciones Planimétricas
●	Estaciones Fluviométricas
- - -	Limite Comunal
<b>Caminos</b>	
—	Carretera
—	Via Principal
—	Via Secundaria
—	Línea Férrea
—	Curvas de Nivel
—	Hidrografía
□	Predios

Base I.G.M. 1:50.000  
 Datum Provisional Sudamericano de 1956, huso 18 Sur.  
 Equidistancia de Curvas de Nivel 25 m.  
 División Predial del Servicio de Impuestos Internos (SII)  
 obtenida de ortofotos CIREN CORFO.

GOBIERNO DE CHILE MINISTERIO DE OBRAS PÚBLICAS DIRECCIÓN GENERAL DE AGUAS VIII REGIÓN DEL BÍO BÍO		
CONSULTOR: AYALA, CABRERA Y ASOCIADOS LTDA.	PROYECTO: CONFECCIÓN DE CATASTRO DE POZOS PROVINCIA DE RUILES	PLANO: UBICACIÓN DE CAPTACIONES SUBTERRÁNEAS COMUNA DE TRILGANCO
DIRECTOR GENERAL DE AGUAS SR. HUBERTO PEÑA TORREALBA	DIRECTOR REGIONAL DE AGUAS VII REGIÓN DEL BÍO BÍO SR. RAMÓN DAZA HURTADO	INSPECTOR FISCAL SR. HÉCTOR GONZÁLEZ MAUREIRA
ESCALA: 1:10.000	N° DEL PLANO: 3-18	AÑO: 2005





**SIMBOLOGÍA**

**Catastro**

- 100 Actas, coordenadas desde la captación
- 100 Actas, coordenadas desde la entrada al predio
- Diéres
- Norias
- Pozos
- Punteras
- Estaciones Pluviométricas
- Estaciones Fluviométricas

**Comunales**

- Límite Comunal

**Carrinos**

- Carretera
- Vía Principal
- Vía Secundaria
- Línea Férrea

**Topografía**

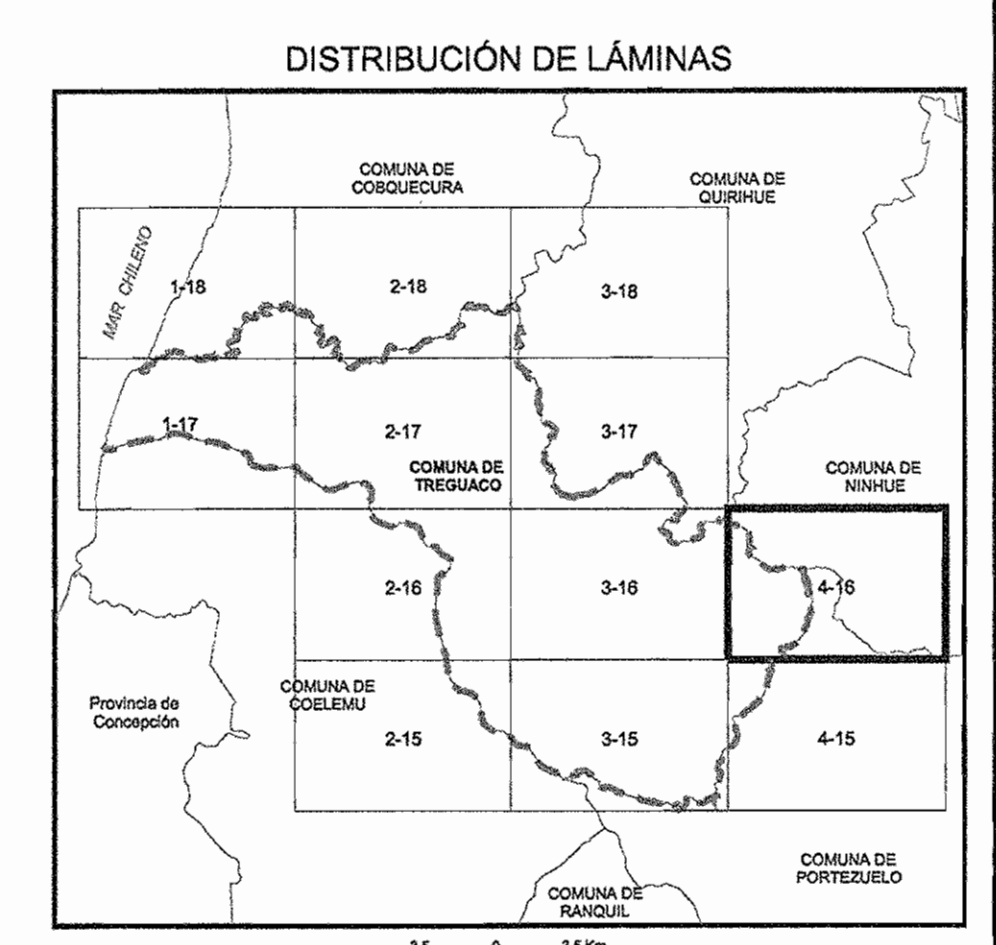
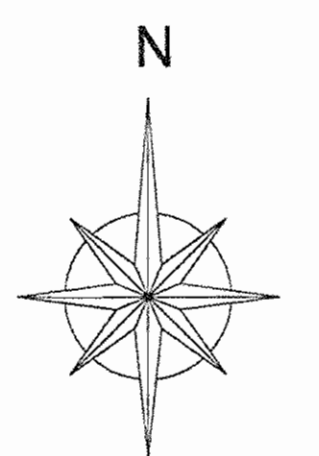
- Curvas de Nivel
- Hidrografía
- Predios

3 Sur.

(SII)

<b>GOBIERNO DE CHILE</b> MINISTERIO DE OBRAS PÚBLICAS DIRECCIÓN GENERAL DE AGUAS VIII REGIÓN DEL BÍO BÍO		
<b>CONSULTOR:</b> AYALA, CABRERA Y ASOCIADOS LTDA.	<b>PROYECTO:</b> CONFECCIÓN DE CATASTRO DE POZOS PROVINCIA DE RÚBLE	<b>PLANO:</b> UBICACIÓN DE CAPTACIONES SUBTERRÁNEAS COMUNA DE TREGUACO
<b>DIRECTOR GENERAL DE AGUAS:</b> SR. HUMBERTO PEÑA TORRALBA	<b>DIRECTOR REGIONAL DE AGUAS:</b> VIII REGIÓN DEL BÍO BÍO SR. RAMÓN DAZA HURTADO	<b>INSPECTOR FISCAL:</b> SR. HECTOR GONZÁLEZ MAURIERA
<b>ESCALA:</b> 1:10.000	<b>Nº DEL PLANO:</b> 4-15	<b>AÑO:</b> 2005





**SIMBOLOGÍA**

**Catastro**

- #100 Actas, coordenadas desde la captación.
- #100' Actas, coordenadas desde la entidad al predio.
- Dienes
- Norias
- Pozos
- ▲ Punteras
- Estaciones Pluviométricas

**Limite Comunal**

**Caminos**

- Carretera
- Via Principal
- Via Secundaria
- Línea Férrea

**Curvas de Nivel**

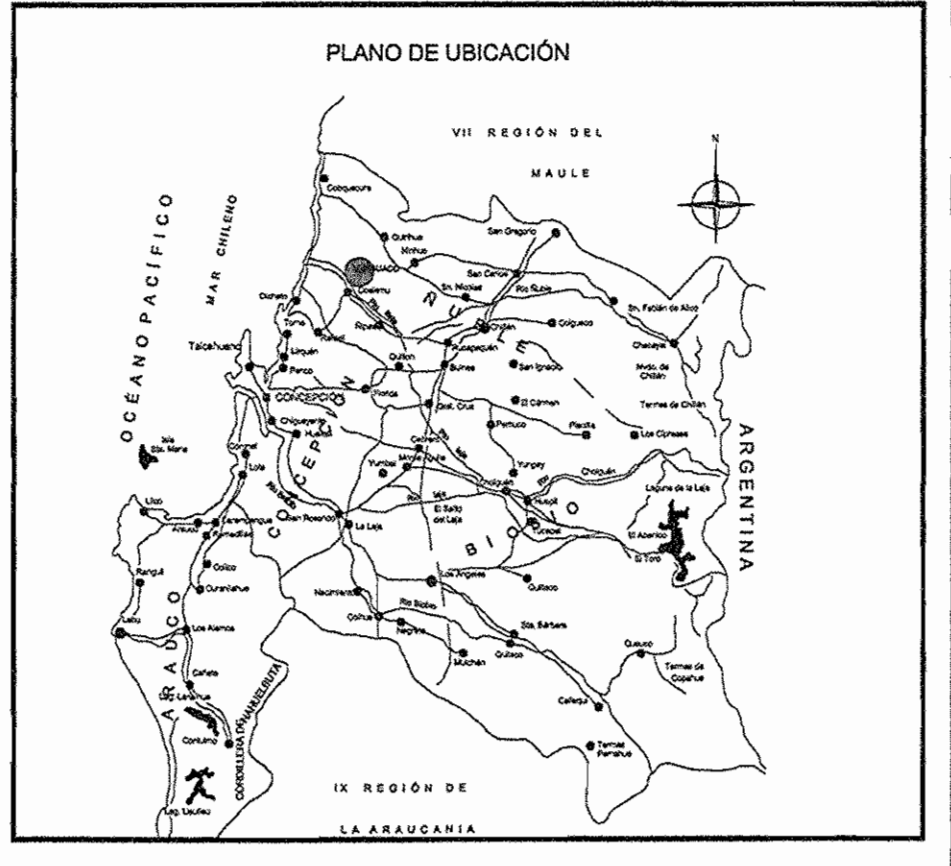
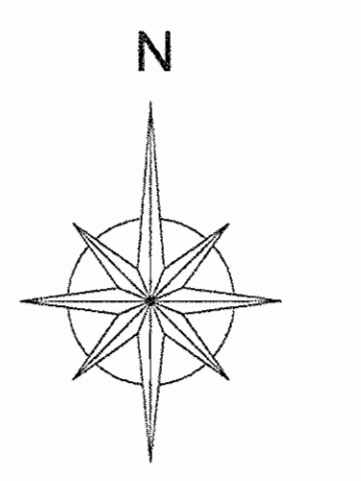
**Hidrografía**

**Predios**

Base I.G.M. 1:50.000  
 Datum Provisional Sudamericano de 1956, huso 18 Sur.  
 Equidistancia de Curvas de Nivel 25 m.  
 División Predial del Servicio de Impuestos Internos (SI)  
 obtenida de ortofotos CIREN CORFO.

GOBIERNO DE CHILE MINISTERIO DE OBRAS PÚBLICAS DIRECCIÓN GENERAL DE AGUAS VIII REGIÓN DEL Bío Bío		
CONSULTOR AYALA, CABRERA Y ASOCIADOS LTDA. DIRECTOR GENERAL DE AGUAS SR: HUMBERTO PERA TORREALBA	PROYECTO: CONFECCIÓN DE CATASTRO DE POZOS PROVINCIA DE ÑUBLE DIRECTOR REGIONAL DE AGUAS, VIII REGIÓN DEL Bío Bío SR: RAMÓN DAZA HURTADO	PLANO: UBICACIÓN DE CAPTACIONES SUBTERRÁNEAS COMUNA DE TRESVALDES INSPECTOR FISCAL SR: HÉCTOR GONZÁLEZ MAURIERA
ESCALA 1:10.000	N° DEL PLANO 4-15	AÑO 2005





**SIMBOLOGÍA**

**Catastro**

- Norías
- Pozos
- ▲ Punteras
- ⊙ Estaciones Fluviométricas
- Límite Urbano
- - - Límite Comunal

**Caminos**

- Carretera
- Via Principal
- Via Secundaria
- Línea Férrea

**Curvas de Nivel**

- Hidrografía
- ▭ Predios

Base I.G.M. 1:50.000  
 Datum Provisional Sudamericano de 1956, huso 18 Sur.  
 Equidistancia de Curvas de Nivel 25 m.  
 División Predial del Servicio de Impuestos Internos (SII)  
 obtenida de ortofotos CIREN CORFO.

**ESTACIÓN FLUVIOMÉTRICA**

Identificador	Código BNA	Nombre
1	08144001-8	Lorquén en Treguaco

GOBIERNO DE CHILE MINISTERIO DE OBRAS PÚBLICAS DIRECCIÓN GENERAL DE AGUAS VII REGIÓN DEL BÍO BÍO		
CONSULTOR: AYALA, CABRERA Y ASOCIADOS LTDA.  DIRECTOR GENERAL DE AGUAS: SR. HUMBERTO PERA TORREALBA	PROYECTO: CONFECIÓN DE CATASTRO DE POZOS PROVINCIA DE ÑUBLE  DIRECTOR REGIONAL DE AGUAS: VII REGIÓN DEL BÍO BÍO SR. RAMÓN DAZA HURTADO	PLANO: UBICACIÓN DE CAPTACIONES URBANAS SUBTERÁNEAS COMUNA DE TREGUACO LOCALIDAD DE TREGUACO  INSPECTOR FISCAL: SR. HÉCTOR GONZÁLEZ MAUREREA
ESCALA 1:5.000	Nº DEL PLANO 1-1	AÑO 2005