

ANEXO 8: ANEXO FOTOGRÁFICO

1- COBQUECURA

Figura 1: Localización en planta de puntos TEM en sector El Tollo 1, 2 y 3, comuna de Cobquecura.

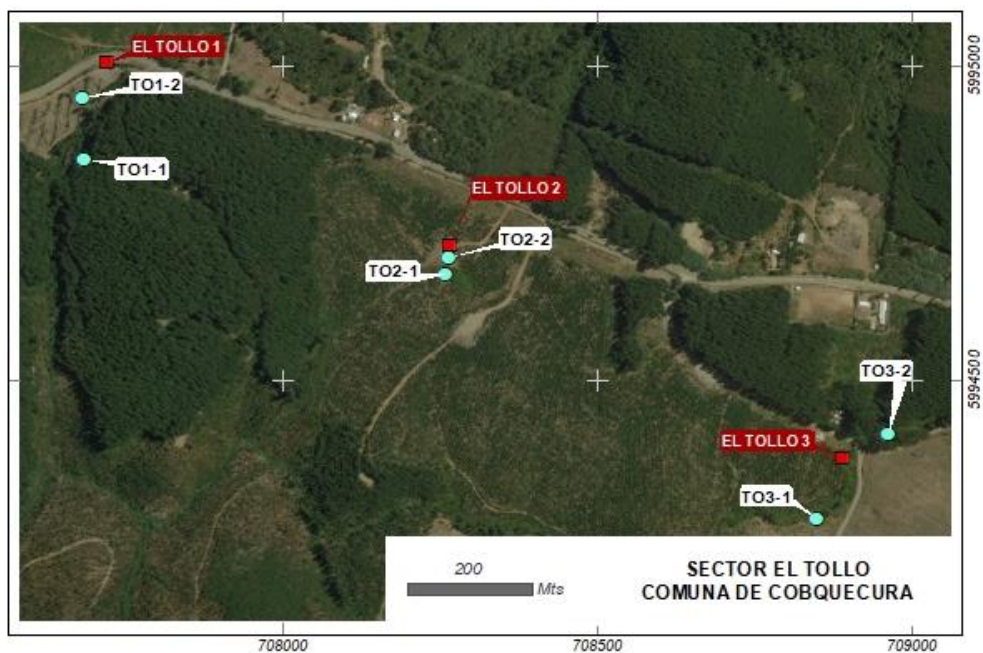


Figura 2: Fotografía de terreno en sector El Tollo 1, 2 y 3, comuna de Cobquecura



Figura 3: Fotografía de terreno en sector El Tollo 1, 2 y 3, comuna de Cobquecura



Figura 4: Localización en planta de puntos TEM en sector Quebrada Honda, comuna de Cobquecura

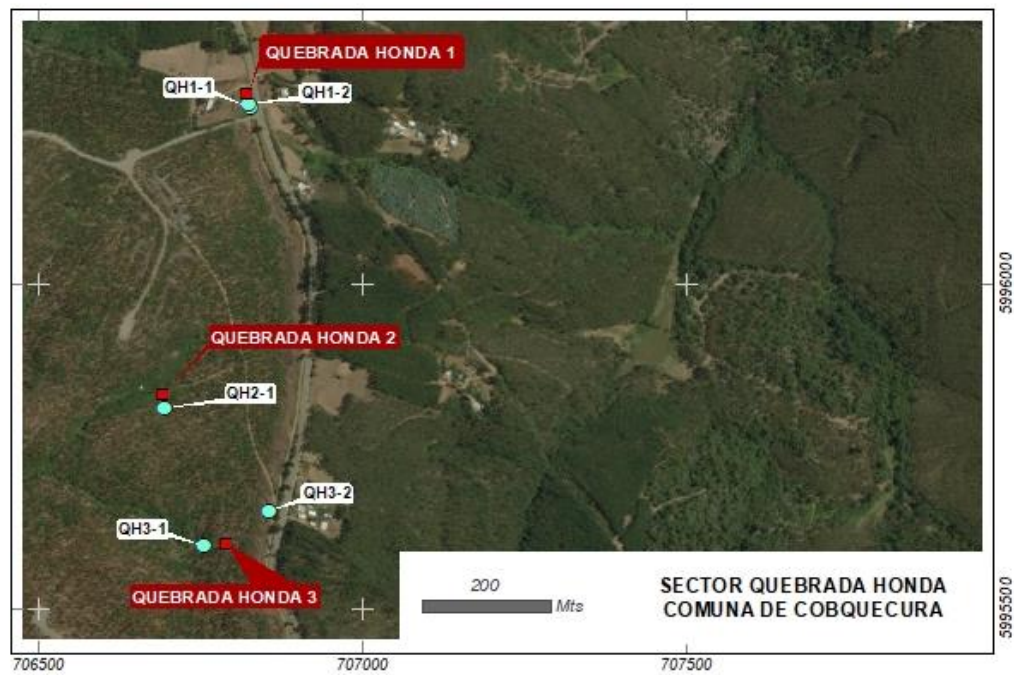


Figura 5: Fotografía de terreno en sector Quebrada Honda, comuna de Cobquecura



Figura 6: Fotografía de terreno en sector Quebrada Honda, comuna de Cobquecura



Figura 7: Localización en planta de puntos TEM en sector La Orilla 1, comuna de Cobquecura



Figura 8: Fotografía de terreno en sector La Orilla, comuna de Cobquecura



Figura 9: Fotografía de terreno en sector La Orilla, comuna de Cobquecura



Figura 10: Localización en planta de puntos TEM en sector La Orilla 2, comuna de Cobquecura



Figura 11: Localización en planta de puntos TEM en sector La Orilla 3 comuna de Cobquecura



Figura 12: Localización en planta de puntos TEM en sector La Orilla 4 comuna de Cobquecura

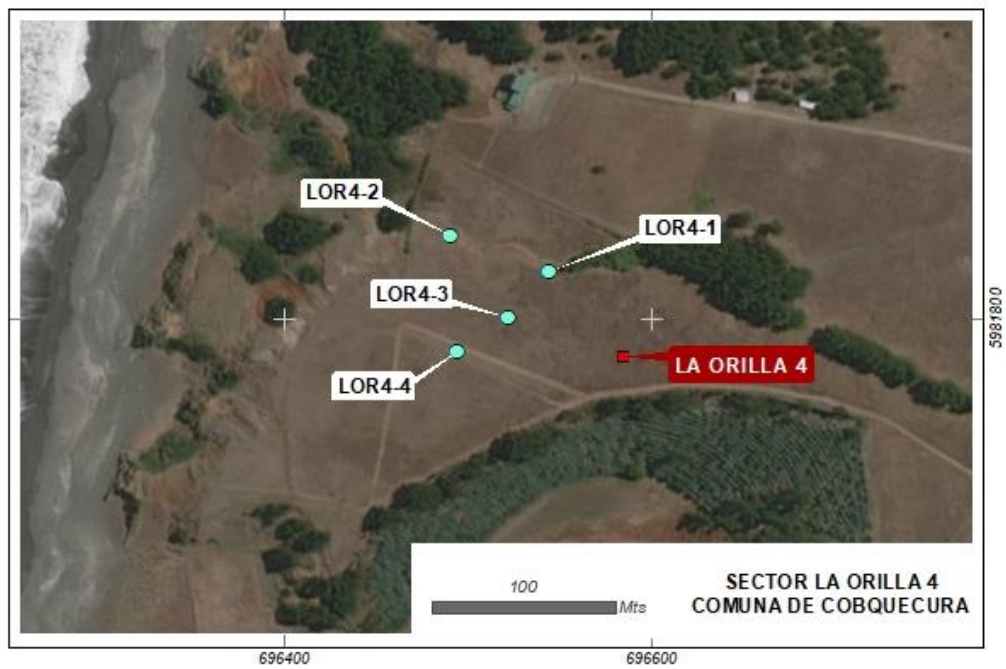


Figura 13: Localización en planta de puntos TEM en sector Seriche 1,2,3 y 4 3 comuna de Cobquecura

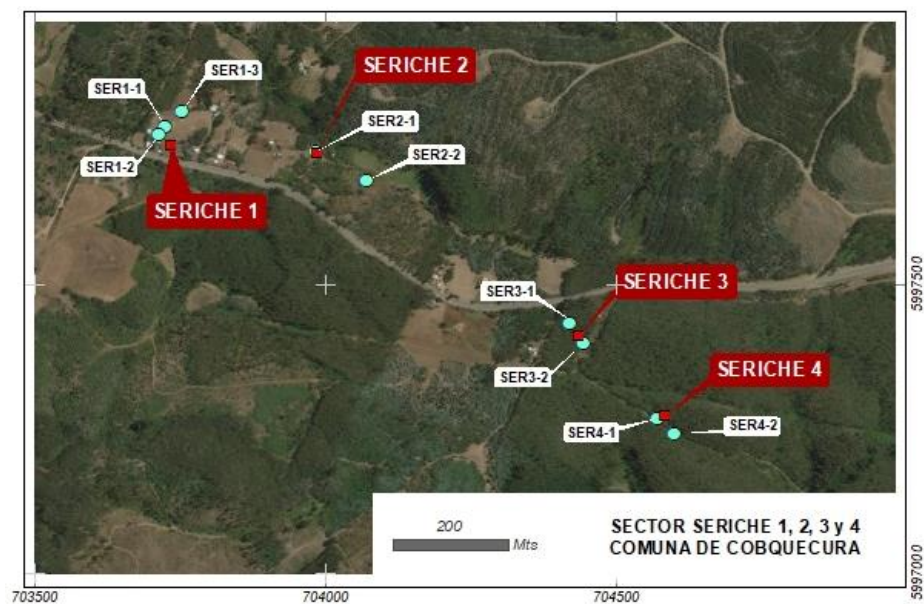


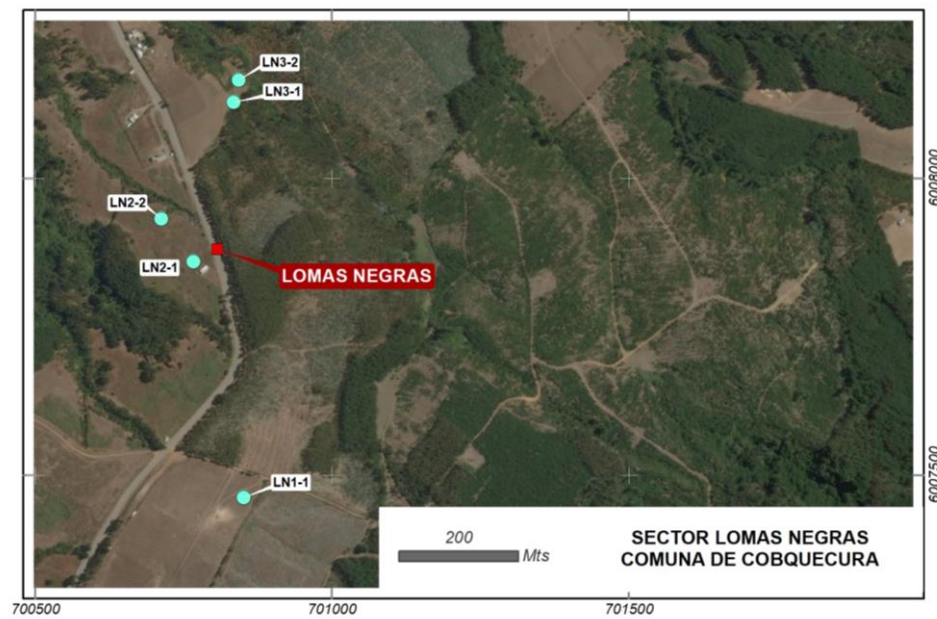
Figura 14: Fotografía de terreno en sector Seriche, comuna de Cobquecura



Figura 15: Fotografía de terreno en sector Seriche, comuna de Cobquecura



Figura 16: Localización en planta de puntos TEM en sector Loma Negra, comuna de Cobquecura



Fuente: Elaboración propia

Figura 17: Fotografía de terreno en sector Loma Negra, comuna de Cobquecura



Figura 18: Fotografía de terreno en sector Loma Negra, comuna de Cobquecura



2- COELEMU

Figura 19. Localización en planta de puntos TEM en sector Caravanchel, comuna de Coelemu

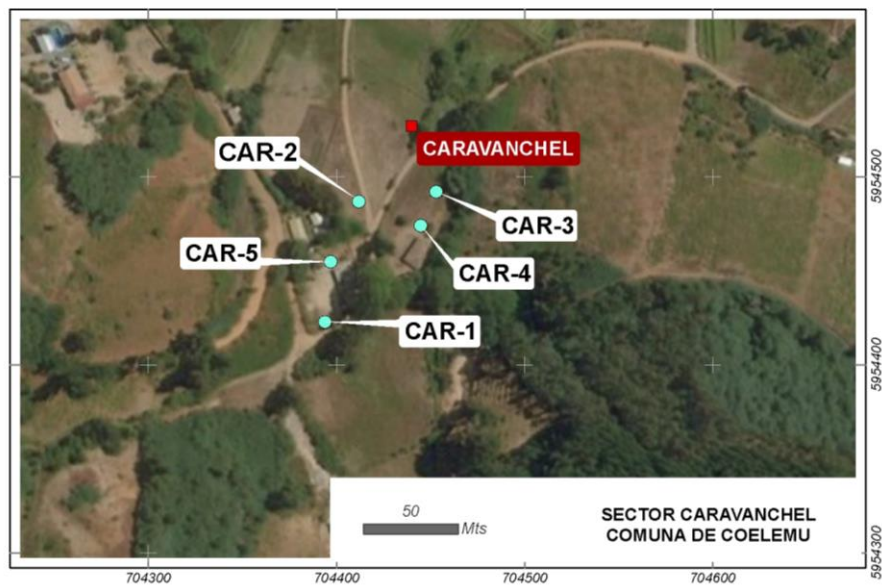


Figura 20. Fotografía de terreno en sector Caravanchel, comuna de Coelemu



Figura 21. Fotografía de terreno en sector Caravanchel, comuna de Coelemu



Figura 22. Localización en planta de puntos TEM en sector Chorrillos, comuna de Coelemu

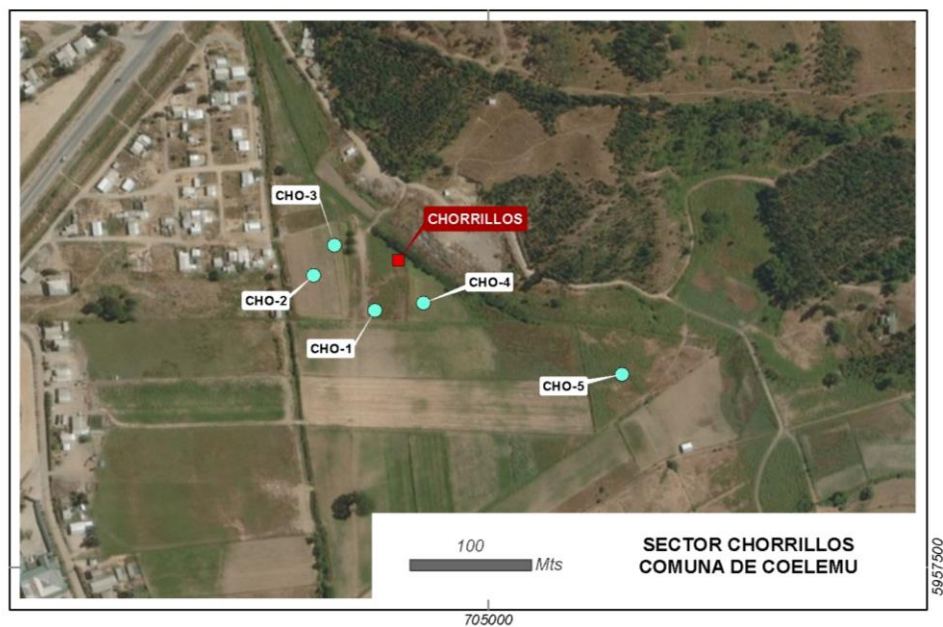


Figura 23. Fotografía de terreno en sector Chorrillos, comuna de Coelemu



Figura 24: Localización en planta de puntos TEM en sector San Ambrosio, comuna de Coelemu

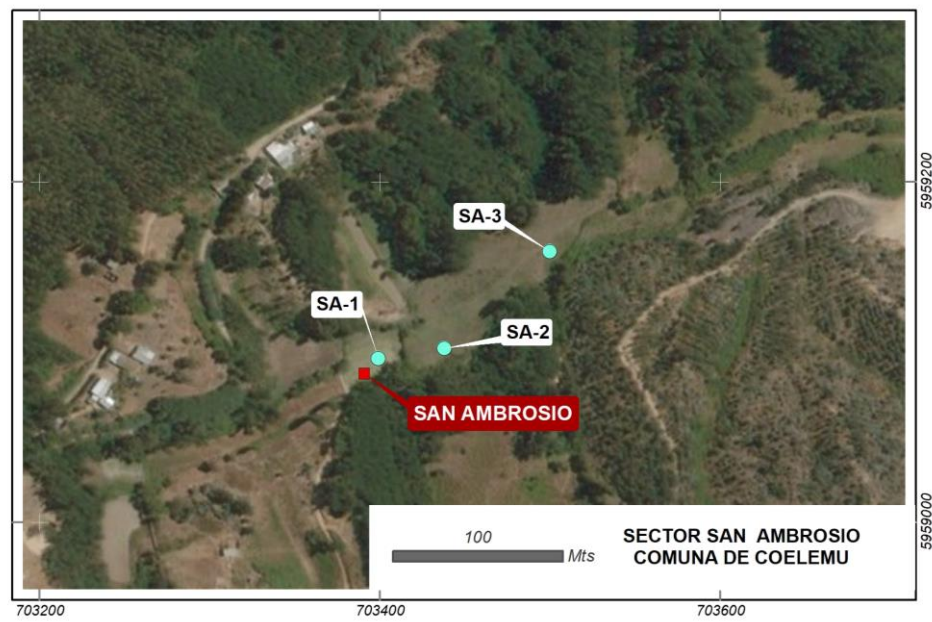


Figura 25: Fotografía de terreno en sector San Ambrosio, comuna de Coelemu



Figura 26: Fotografía de terreno en sector San Ambrosio, comuna de Coelemu



Figura 27: Localización en planta de puntos TEM en sector Huaro, comuna de Coelemu



Figura 28: Fotografía de terreno en sector Huaro, comuna de Coelemu



Figura 29: Localización en planta de puntos TEM en sector Los Castaños, comuna de Coelemu



Figura 30: Fotografía de terreno en sector Los Castaños, comuna de Coelemu



Figura 31: Fotografía de terreno en sector Los Castaños, comuna de Coelemu



Figura 32: Localización en planta de puntos TEM en sector Tinajacura, comuna de Coelemu



Figura 33: Fotografía de terreno en sector Tinajacura, comuna de Coelemu



Figura 34: Localización en planta de puntos TEM en sector Ranguelmo, comuna de Coelemu



Figura 35: Fotografía de terreno en sector Ranguelmo, comuna de Coelemu



3- NINHUE

Figura 36. Localización en planta de puntos TEM en sector Talhuán, comuna de Ninhue

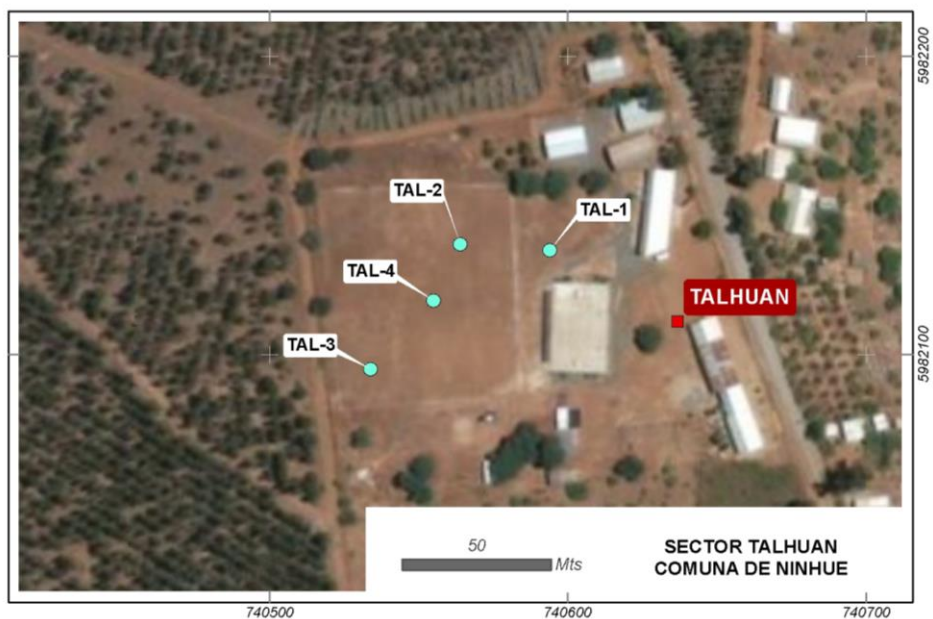


Figura 37. Medición estaciones TEM - sector Talhuán, comuna de Ninhue



Figura 38. Localización en planta de puntos TEM en sector La Posta, comuna de Ninhue

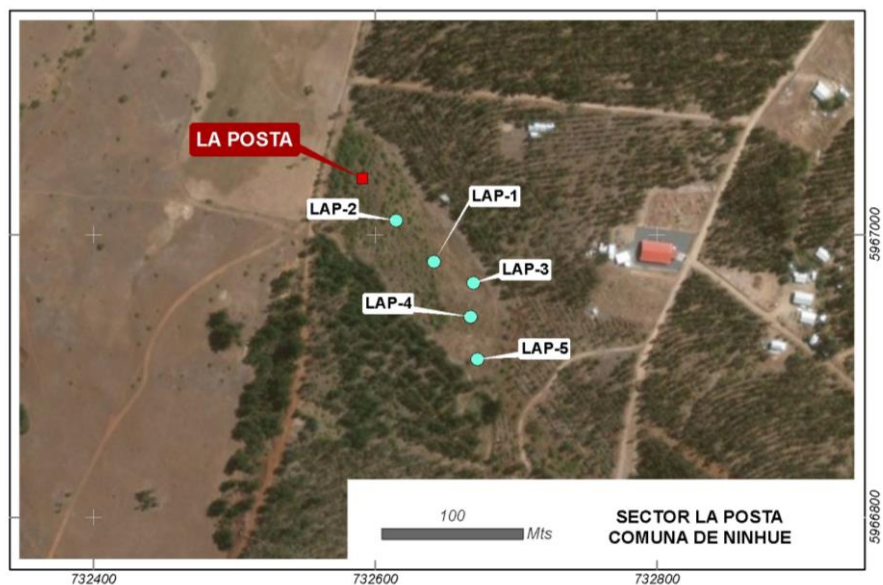


Figura 39. Fotografía de terreno en sector La Posta, comuna de Ninhue



Figura 40. Equipo TEM en estación LAP-2- sector La Posta, comuna de Ninhue



Figura 41. Localización en planta de puntos TEM en sector Reloca, comuna de Ninhue



Figura 42. Localización en planta de puntos TEM en sector San Juan, comuna de Ninhue



Figura 43: Localización en planta de puntos TEM en sector Hualte, comuna de Ninhue

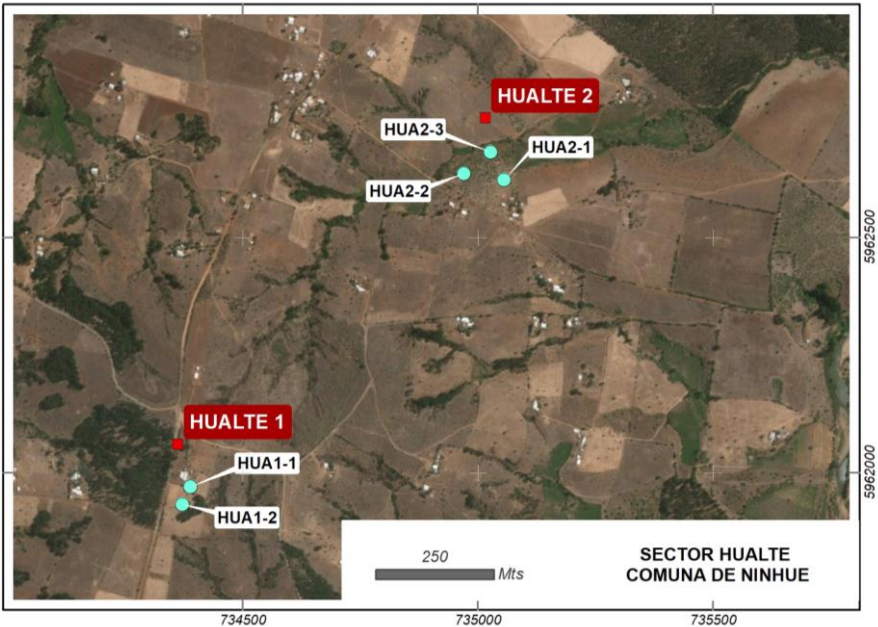


Figura 44: Fotografía de terreno en sector Hualte, comuna de Ninhue



Figura 45: Fotografía de terreno en sector Hualte, comuna de Ninhue



4- PORTEZUELO

Figura 46. Localización en planta de puntos TEM en sector Huacalemu, comuna de Portezuelo

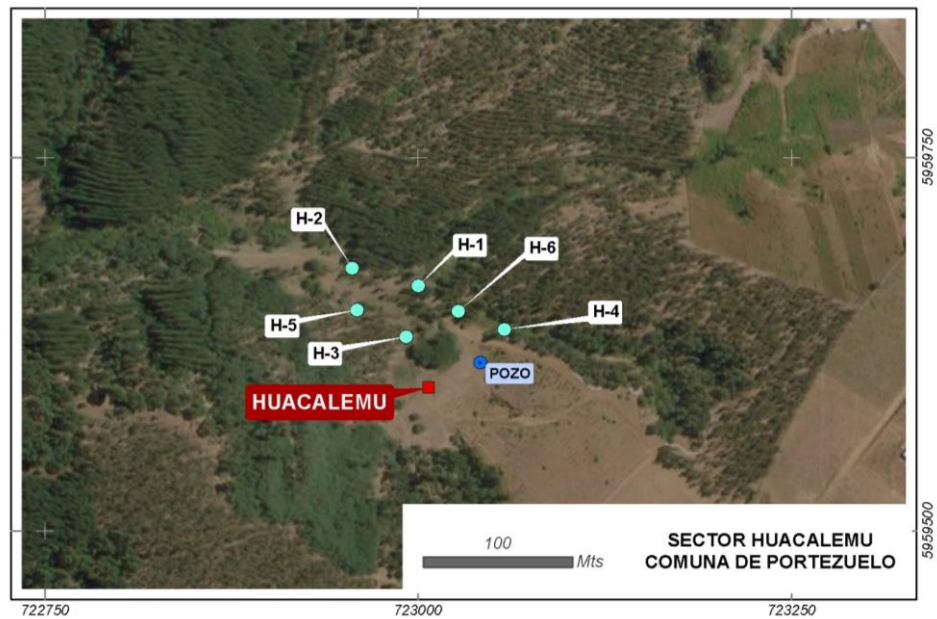


Figura 47. Fotografía de terreno en sector Huacalemu, comuna de Portezuelo



Figura 48. Fotografía de terreno en sector Huacalemu, comuna de Portezuelo



Figura 49. Localización en planta de puntos TEM en sector Chudal, comuna de Portezuelo

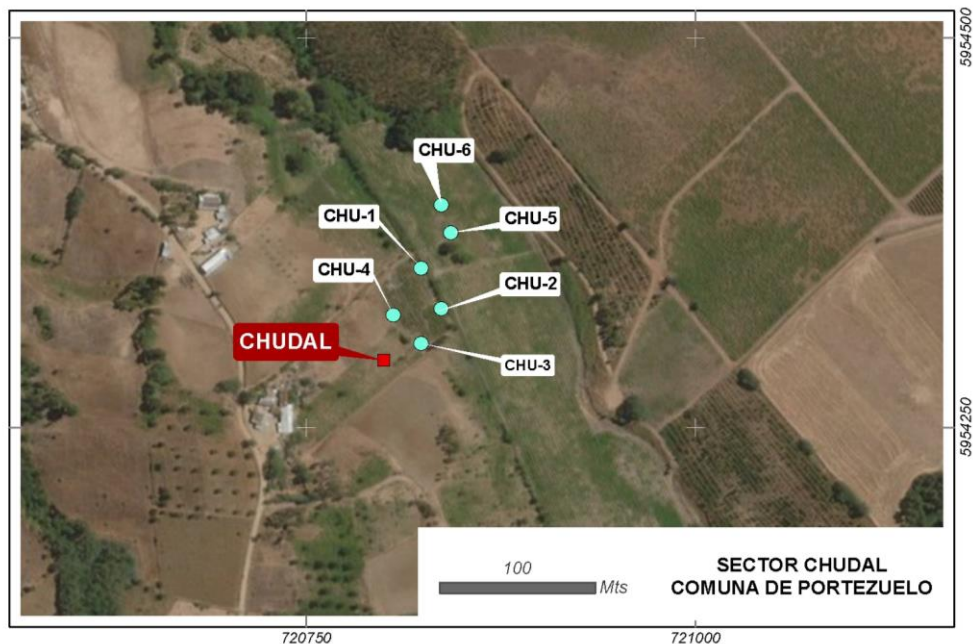


Figura 50. Campaña TEM sector Chudal, comuna de Portezuelo



Figura 51. Medición TEM - sector Chudal 1, comuna de Portezuelo



Figura 52: Localización en planta de puntos TEM en sector Chudal 2, comuna de Portezuelo



Figura 53. Localización en planta de puntos TEM en sector Carrullanca, comuna de Portezuelo

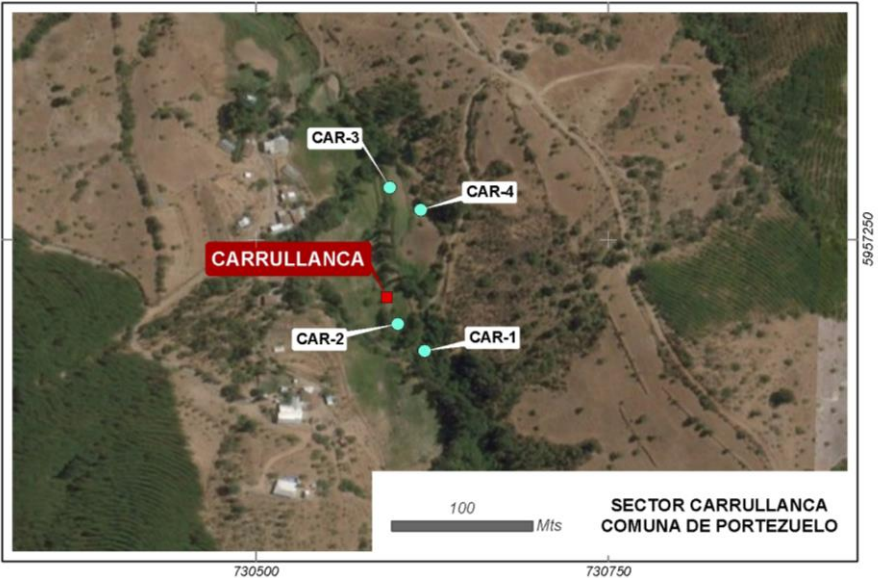


Figura 54. Campaña geofísica mediante TEM- sector Carrullanca, comuna de Portezuelo



Figura 55: Localización en planta de puntos TEM en sector Trancoyán 1, comuna de Portezuelo

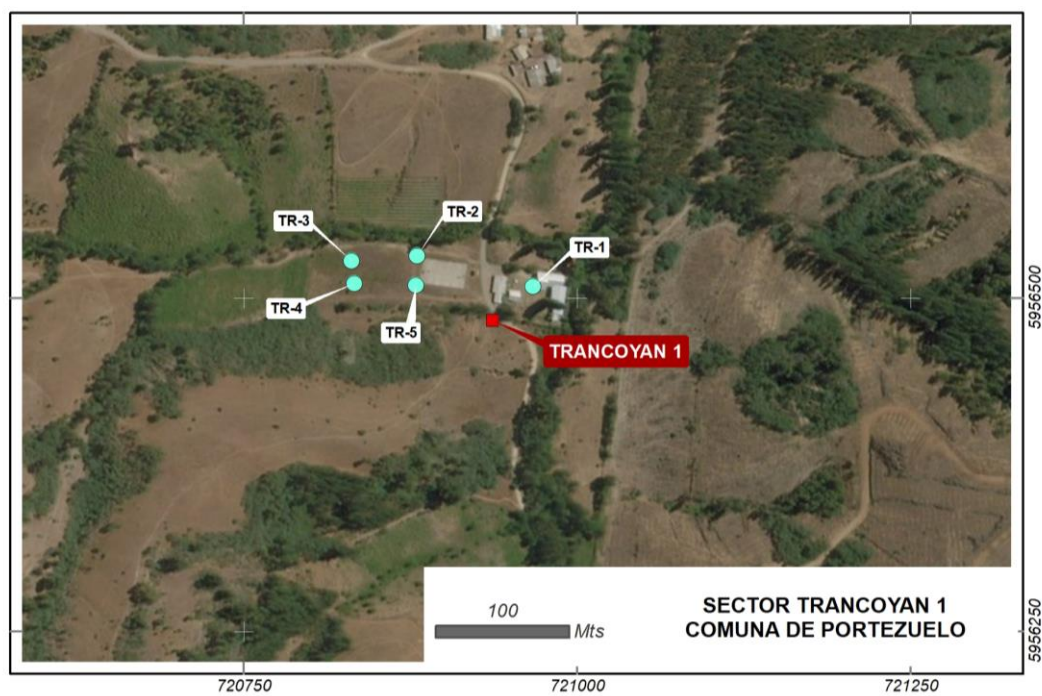


Figura 56: Fotografía de terreno en sector Trancoyán 1, comuna de Portezuelo



Figura 57: Fotografía de terreno en sector Trancoyán 1, comuna de Portezuelo



Figura 58. Localización en planta de puntos TEM en sector Trancoyán 2, comuna de Portezuelo

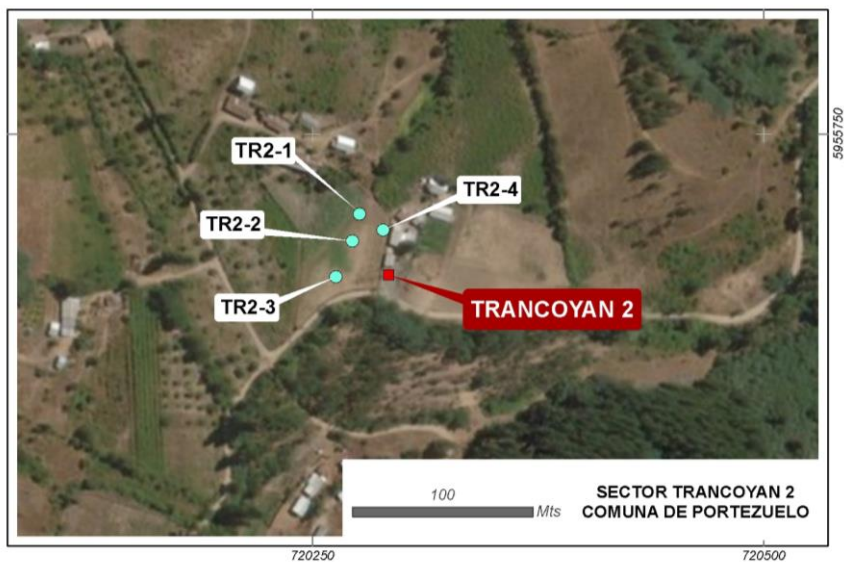
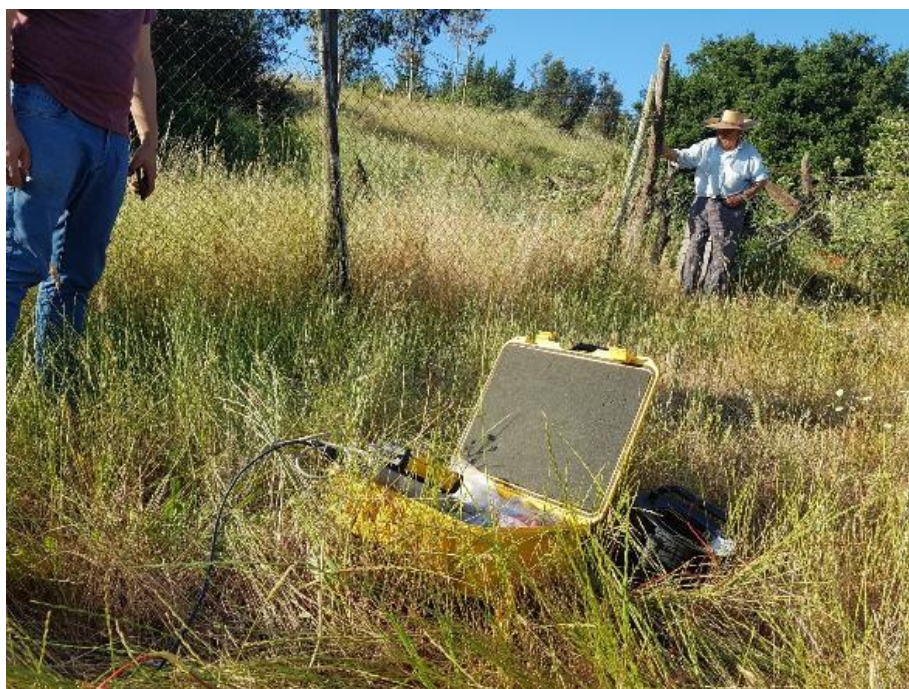


Figura 59. Fotografía de terreno en sector Trancoyán 2, comuna de Portezuelo



5- QUILLON

Figura 60. Localización en planta de puntos TEM en sector El Culbén, comuna de Quillón

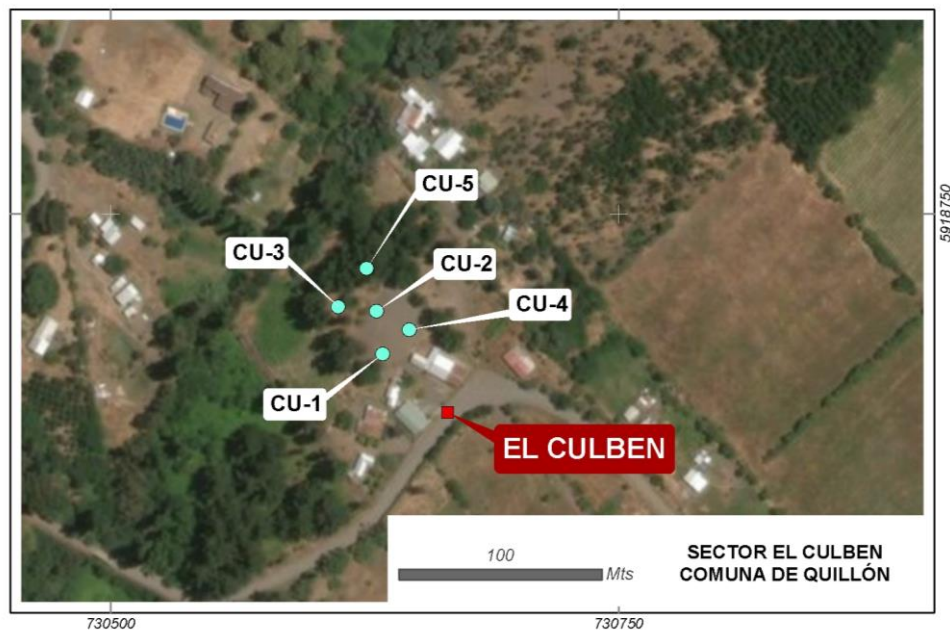


Figura 61. Fotografía de terreno en sector El Culbén, comuna de Quillón



Figura 62: Localización en planta de puntos TEM en sector Huenucheo, comuna de Quillón

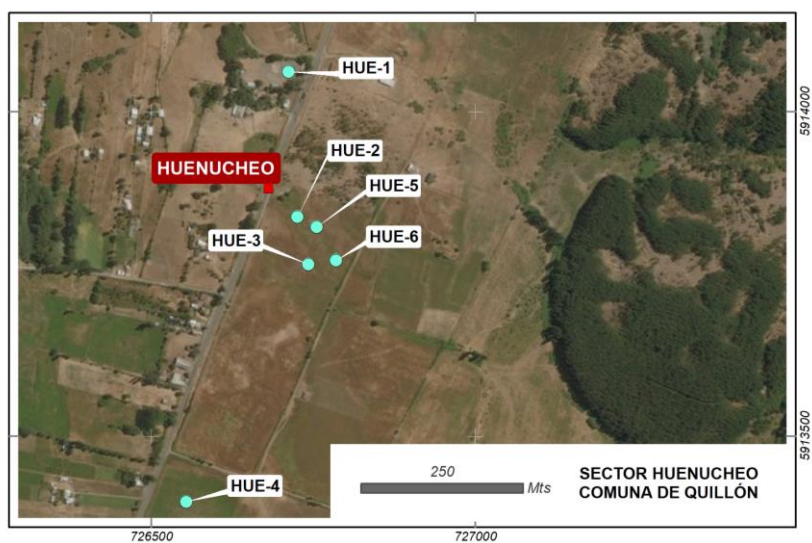


Figura 63: Fotografía de terreno en sector Huenucheo, comuna de Quillón



Figura 64: Localización en planta de puntos TEM en sector La Gloria, comuna de Quillón



Figura 65: Fotografía de terreno en sector La Gloria, comuna de Quillón



Figura 66. Localización en planta de puntos TEM en sector Peñablanca, comuna de Quillón

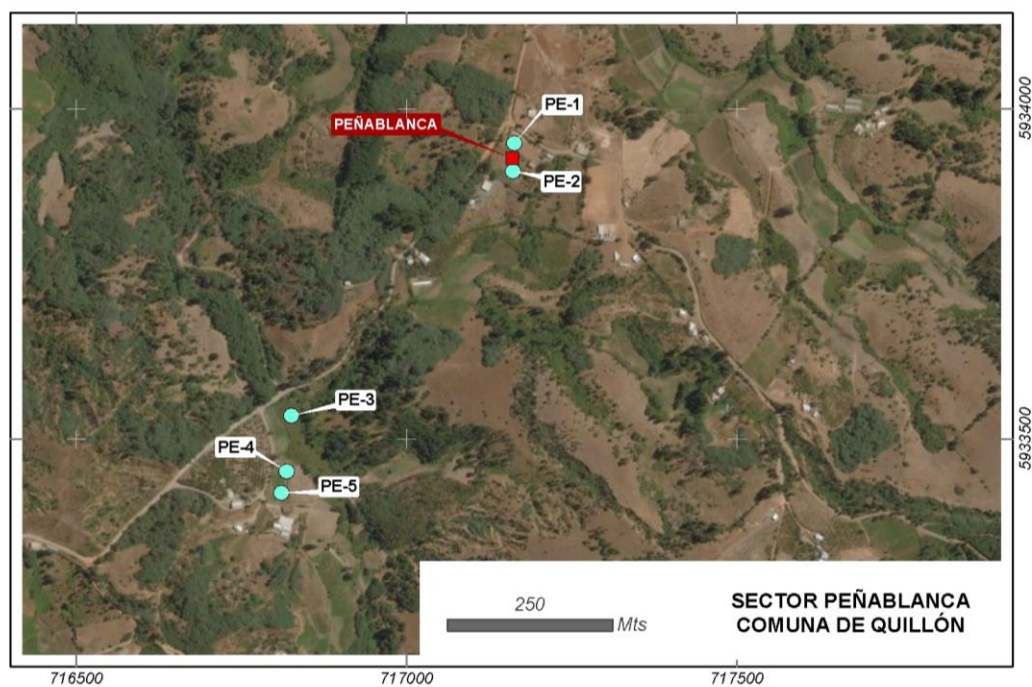


Figura 67. Fotografía de terreno en sector Peñablanca, comuna de Quillón



Figura 68: Localización en planta de puntos TEM en sector Los Crueros, comuna de Quillón

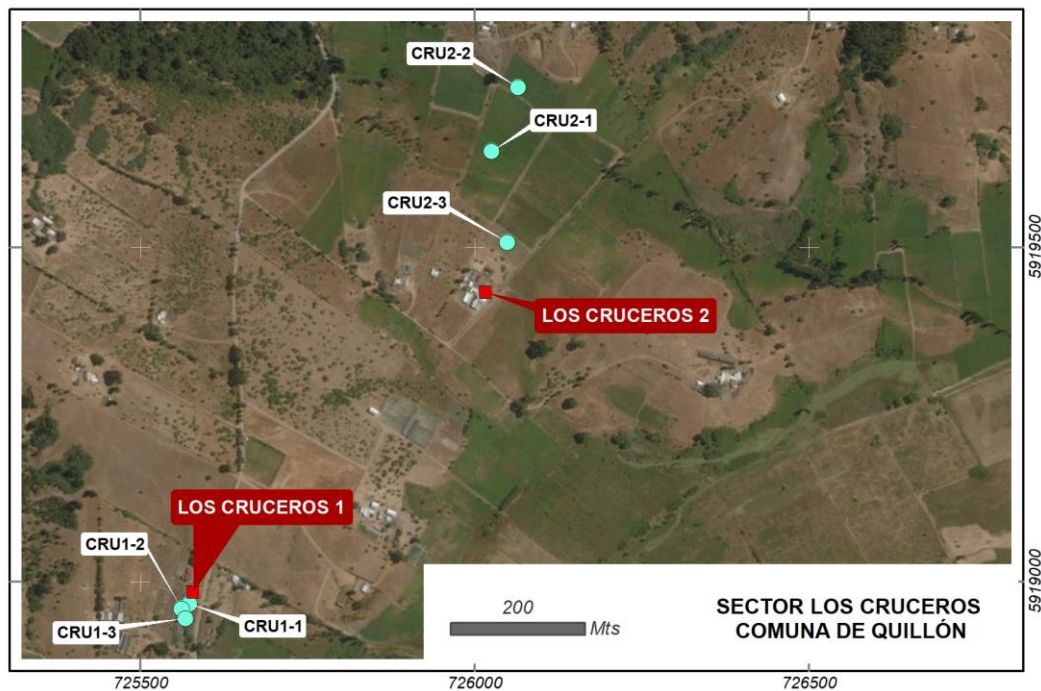


Figura 69: Fotografía de terreno en sector Los Crueros, comuna de Quillón



Figura 70: Fotografía de terreno en sector Los Cruceros, comuna de Quillón



Figura 71: Localización en planta de puntos TEM en sector Chancal, comuna de Quillón

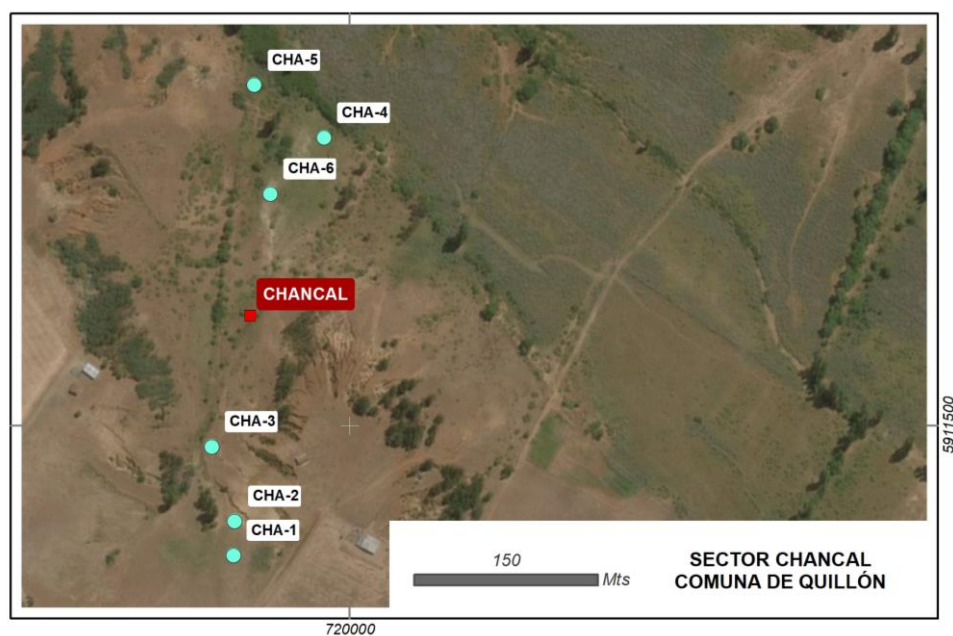


Figura 72. Localización en planta de puntos TEM en sector Queime, comuna de Quillón

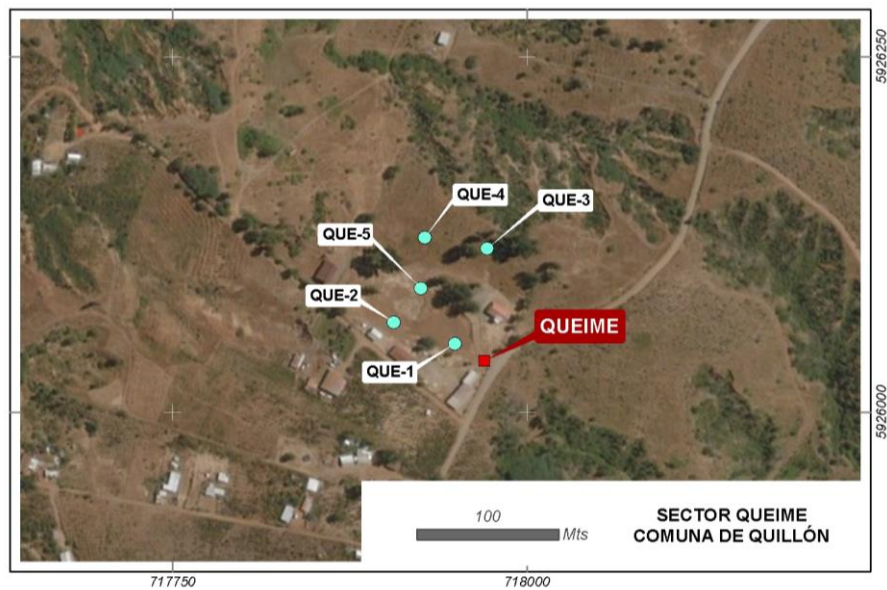


Figura 73. Fotografía de terreno en sector Queime, comuna de Quillón



Figura 74: Localización en planta de puntos TEM en sector Queime Alto, comuna de Quillón

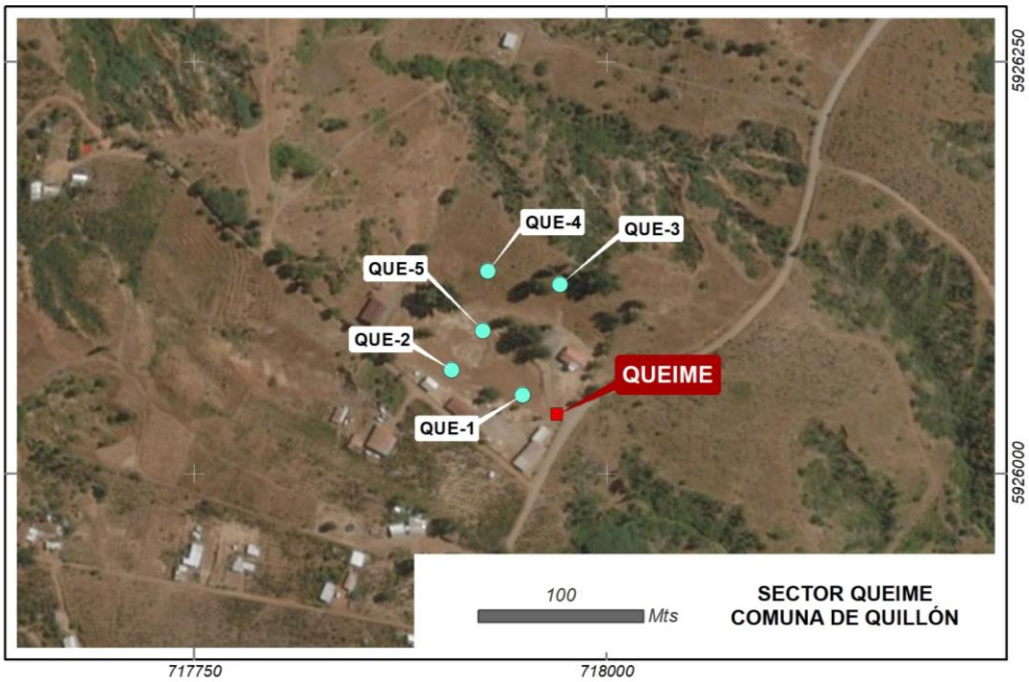


Figura 75: Localización en planta de puntos TEM en sector Las Heras, comuna de Quillón

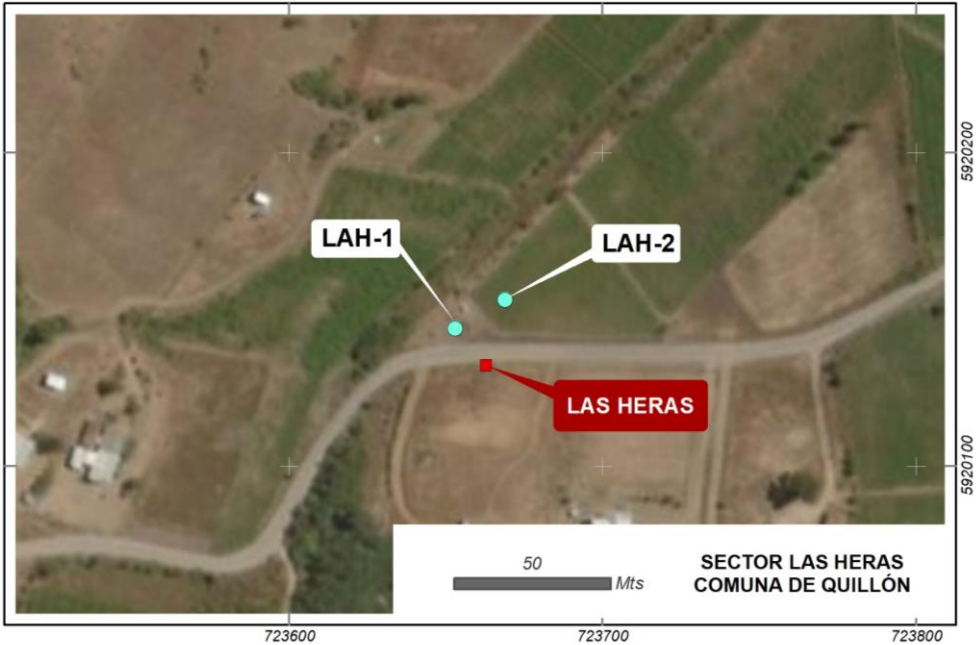


Figura 76. Localización en planta de puntos TEM en sector Chillancito 1, comuna de Quillón



Figura 77. Fotografía de terreno en sector Chillancito 1, comuna de Quillón



6- QUIRIHUE

Figura 78. Localización en planta de puntos TEM en sector La FERIA, comuna de Quirihue

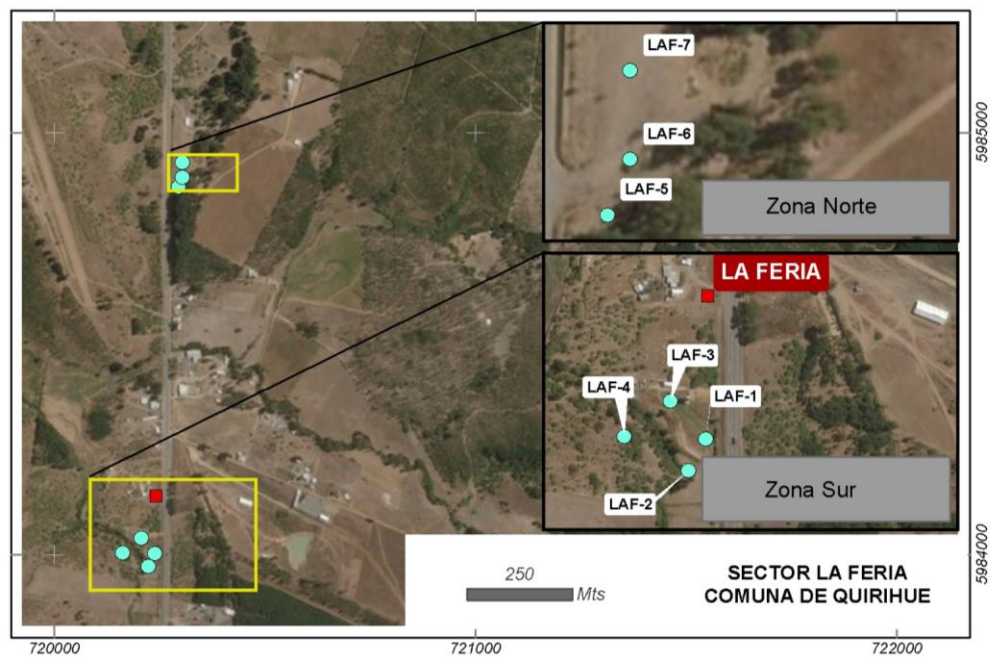


Figura 79. Medición TEM -sector La FERIA, comuna de Quirihue



Figura 80. Medición TEM- sector La Feria, comuna de Quirihue



.Figura 81: Localización en planta de puntos TEM en sector Taimo, comuna de Quirihue

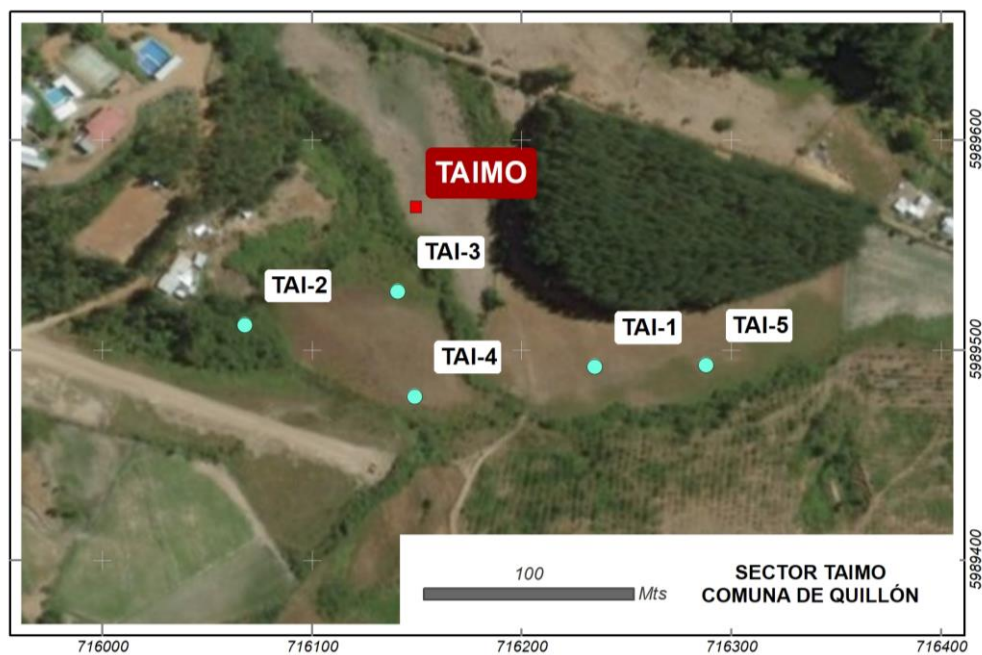


Figura 82: Fotografía de terreno en sector Taimo, comuna de Quirihue



Figura 83: Fotografía de terreno en sector Taimo, comuna de Quirihue



.Figura 84. Localización en planta de puntos TEM en sector La Horca, comuna de Quirihue.



Figura 85: Fotografía de terreno en sector La Horca, comuna de Quirihue



Figura 86: Fotografía de terreno en sector La Horca, comuna de Quirihue



.Figura 87: Localización en planta de puntos TEM en sector Los Remates, comuna de Quirihue



Figura 88. Fotografía de terreno en sector Los Remates, comuna de Quirihue.



Figura 89: Fotografía de terreno en sector Los Remates, comuna de Quirihue



Figura 90: Localización en planta de puntos TEM en sector Calquín, comuna de Quirihue

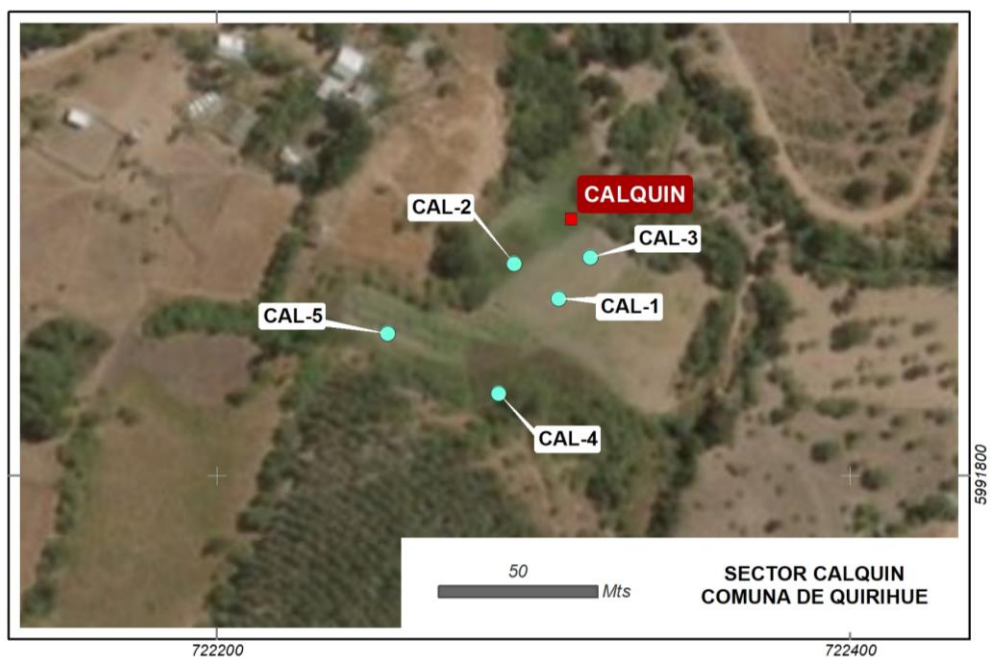


Figura 91: Fotografía de terreno en sector Calquín, comuna de Quirihue



Figura 92: Fotografía de terreno en sector Calquín, comuna de Quirihue



Figura 93: Localización en planta de puntos TEM en sector Pachagua, comuna de Quirihue

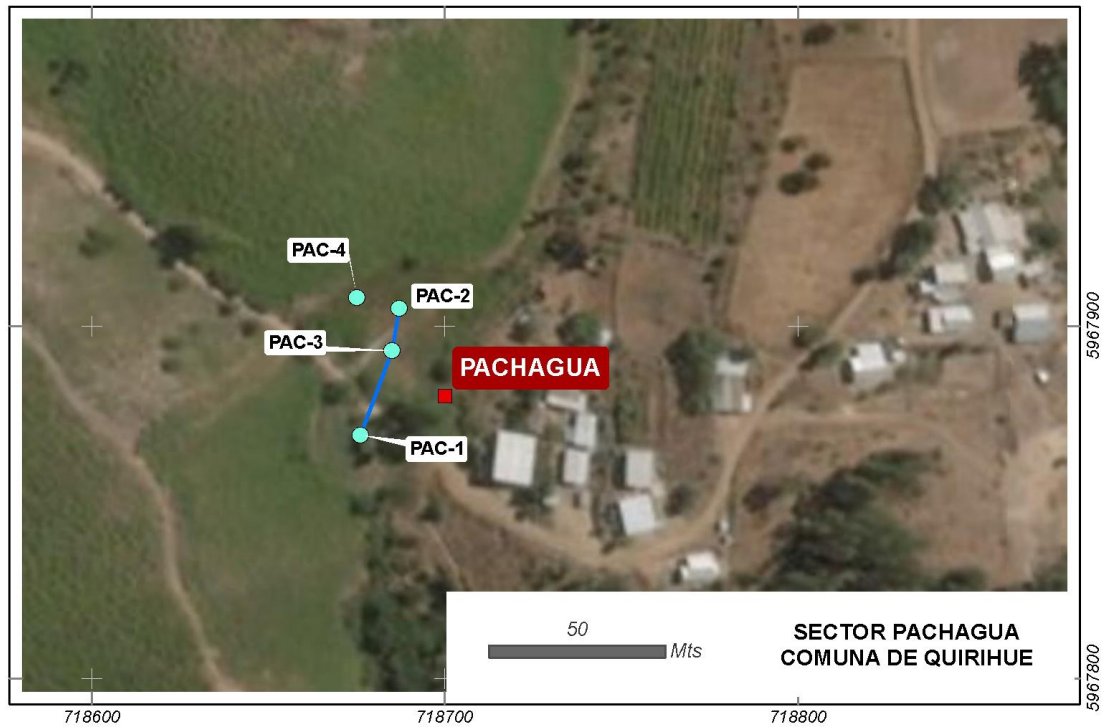


Figura 94: Fotografía de terreno en sector Pachagua, comuna de Quirihue



Figura 95: Fotografía de terreno en sector Pachagua, comuna de Quirihue



7- RANQUIL

Figura 96. Localización en planta de puntos TEM en sector Viviendas Tuteladas, comuna de Ranquil



Figura 97. Localización en planta de puntos TEM en sector Rahuil, comuna de Ranquil

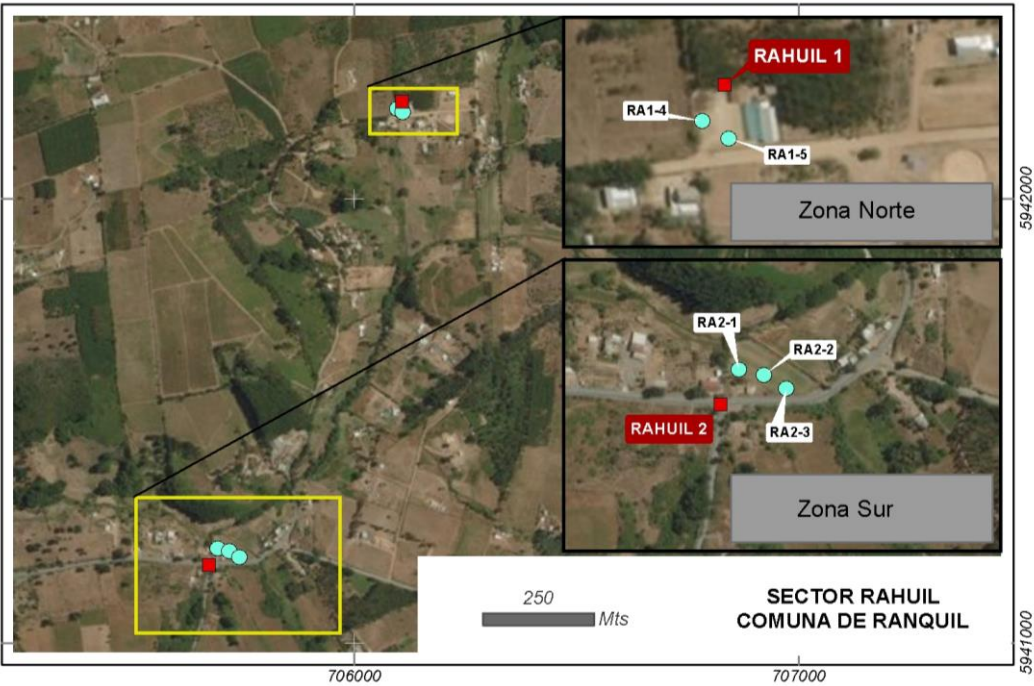


Figura 98: Localización en planta de puntos TEM en sector Lomas Coloradas, comuna de Ranquil



Figura 99: Fotografía de terreno en sector Lomas Coloradas, comuna de Ranquil



Figura 100: Localización en planta de puntos TEM en sector Checura, comuna de Ranquil



Figura 101: Fotografía de terreno en sector Checura, comuna de Ranquil



Figura 102: Fotografía de terreno en sector Checura, comuna de Ranquil



8- SAN NICOLAS

Figura 103. Localización en planta de puntos TEM en sector Coipin, comuna de San Nicolás

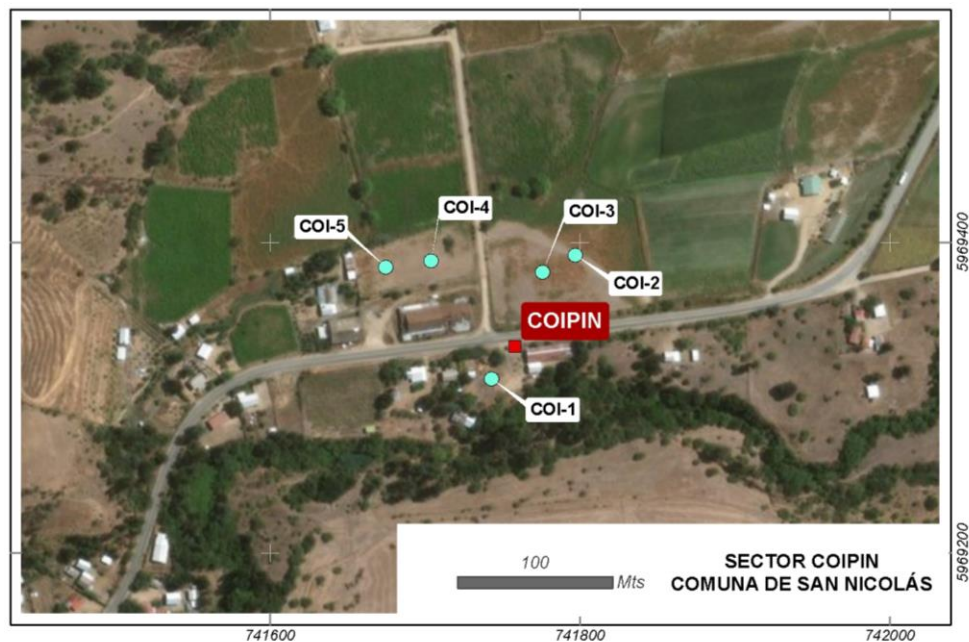


Figura 104. Fotografía de terreno en sector Coipin, comuna de San Nicolás.



Figura 105. Fotografía de terreno en sector Coipin, comuna de San Nicolás



Figura 106: Localización en planta de puntos TEM en sector La Maravilla, comuna de San Nicolás



Figura 107: Fotografía de terreno en sector La Maravilla, comuna de San Nicolás



Figura 108: Localización en planta de puntos TEM en sector Vidico, comuna de San Nicolás

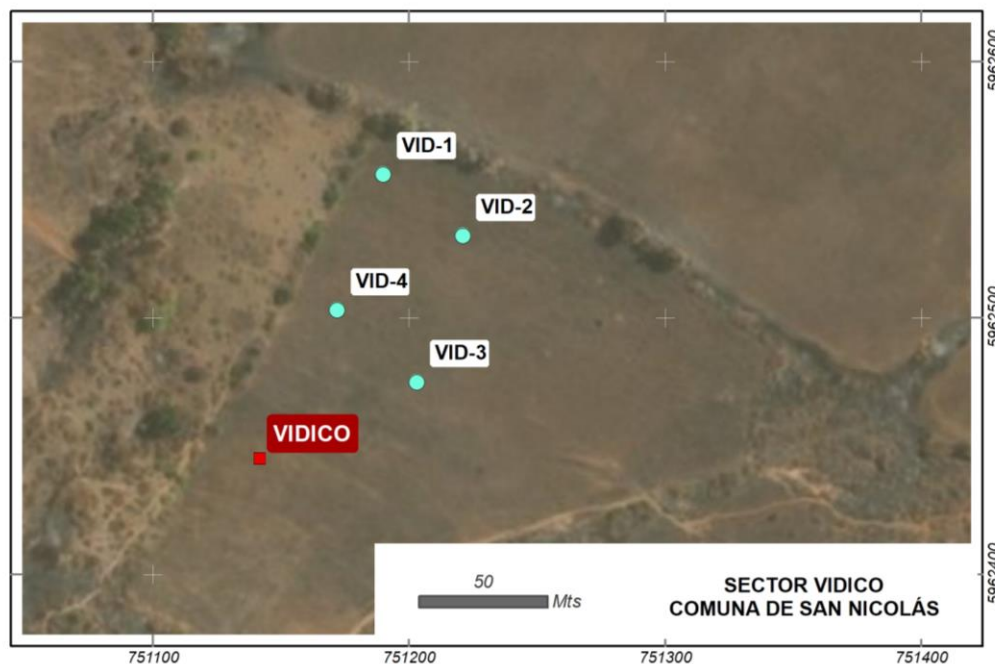


Figura 109: Localización en planta de puntos TEM en sector Totoral, comuna de San Nicolás

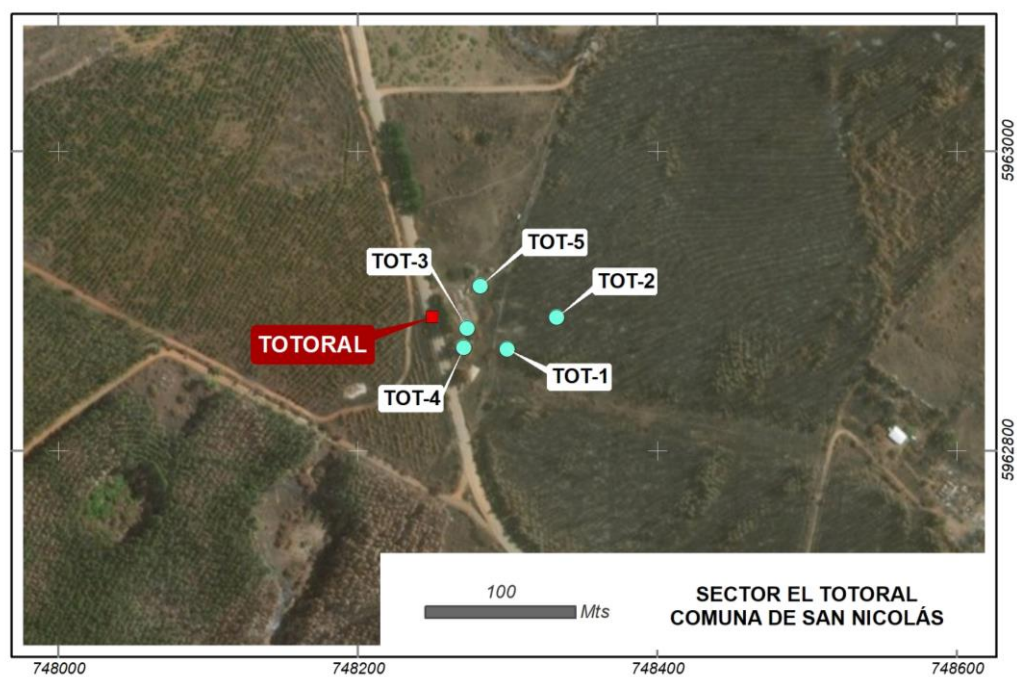


Figura 110: Fotografía de terreno en sector Totoral, comuna de San Nicolás



Figura 111. Localización en planta de puntos TEM en sector Huampuli, comuna de San Nicolás

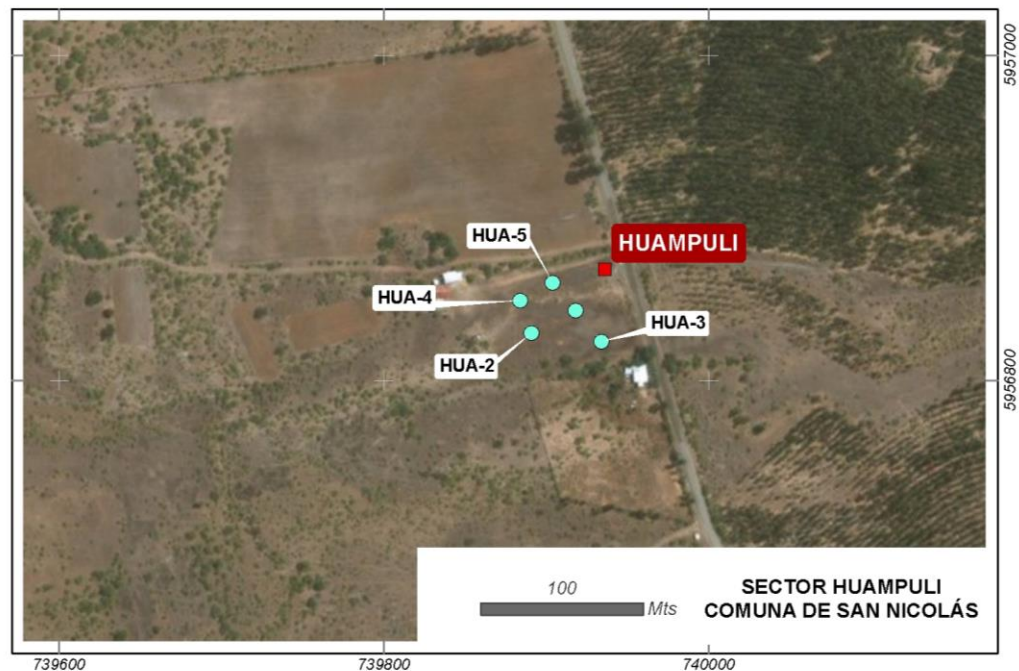


Figura 112. Fotografía de terreno en sector Huampuli, comuna de San Nicolás



9- TREHUACO

Figura 113. Localización en planta de puntos TEM en sector Cajón de Mela, comuna de Trehuaco

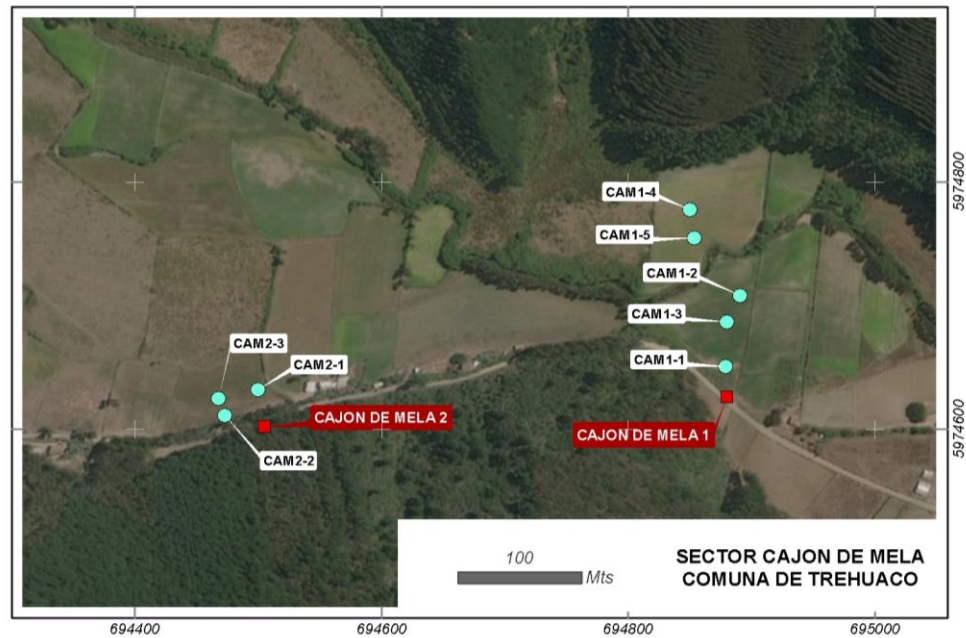


Figura 114. Campaña Geofísica mediante TEM, valle Cajón de Mela, comuna de Trehuaco



Figura 115. Valle de Cajón de Mela, comuna de Trehuaco



Figura 116: Localización en planta de puntos TEM en sector El Aromo 1, comuna de Trehuaco



Figura 117: Localización en planta de puntos TEM en sector El Aromo 2, comuna de Trehuaco



Figura 118: Fotografía de terreno en sector El Aromo 2, comuna de Trehuaco



Figura 119: Fotografía de terreno en sector El Aromo 2, comuna de Trehuaco



Figura 120: Localización en planta de puntos TEM en sector El Arrayán, comuna de Trehuaco



Figura 121: Fotografía de terreno en sector El Arrayán, comuna de Trehuaco



Figura 122: Fotografía de terreno en sector El Arrayán, comuna de Trehuaco

